

TRANSLICER® 2510 BANDSCHNEIDEMASCHINE

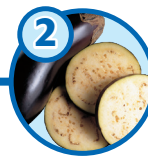
SCHEIBEN- UND STREIFENSCHNEIDEMASCHINE FÜR GROSSE PRODUKTE BEI HOHEN KAPAZITÄTEN

Die Translicer 2510 Bandschneidemaschine verarbeitet blättrige Produkte bis zu 203 mm (8") im Durchmesser oder feste Produkte bis zu 171 mm (6-3/4") im Durchmesser. Ein Vorschneiden kann erforderlich sein. Optional sind verschiedene Niederhaltevorrichtung erhältlich, die die Zufuhr des Produktes unterstützt.

Die drei unterschiedlichen Edelstahl-Messerradausführungen (Scheiben-Messerrad, patentiertes MicroSlice® Messerrad und das Julienne-Messerrad) bieten maximale Flexibilität. Die Größe des Schnittes erfolgt durch die Anzahl, Anordnung und Art der Messer auf dem Messerrad und wird mit der Geschwindigkeit des Messerrads und Zufuhrbandes angepasst. Dieses Modell wird sehr häufig in der Frischsalatbranche für die Verarbeitung aller verschiedenen Arten von Blattgemüse und verpackten Salatzusammenstellungen genutzt. Die Maschine bietet ein hygienisches, rostfreies Design aus Edelstahl und ist für den Dauerbetrieb sowie einer ununterbrochene Produktion ausgelegt.



SCHNITTARTEN



A. SCHEIBEN-MESSERRÄDER

Glatt- & Wellenschnitt-Scheiben:
0,8 – 76,2 mm (1/32 bis 3")



B. JULIENNE-MESSERRÄDER

Juliennesschnitte von 9,5 x 9,5 mm bis 76,2 x 50,8 mm (3/8 x 3/8" bis 3 x 2") können durch den Einsatz von Juliennemessern auf dem Messerrad erzielt werden.



C. STREIFEN-MESSERRÄDER

Streifenschnitte von 9,5 mm (3/8") bis zu einer Länge von ca. 76,2 mm (3") und einer Scheibenstärke von 0,8 bis 7,1 mm (1/32 bis 9/32") sind durch eine Kombination von Julienne- mit Scheibennessern möglich.

1 SELLERIE

76,2 mm (3") Stifte
12,7 mm (1/2") Scheibenschnitt

2 AUBERGINE

4,8 mm (3/16") Scheibenschnitt

3 EISBERGSLAT

3,2 mm (1/8") Streifenschnitt, 35 x 38 mm (1-3/8 x 1-1/2") Quadrate

4 KIWI

4,8 mm (3/16") Scheibenschnitt

5 PAPAYA

3/4" (19,1 mm) Würfelschnitt

6 ROTKOHLE

3,2 mm (1/8") Streifenschnitt

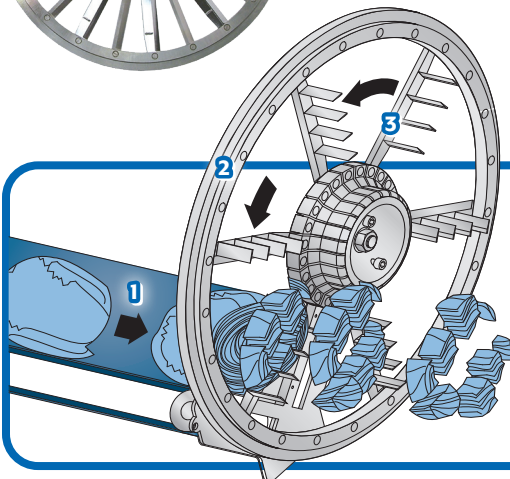
7 SÜSSKARTOFFEL

1,5 mm (.060") Scheibenschnitt

8 ZUCCHINI

4,8 mm (3/16") Scheibenschnitt

ARBEITSWEISE



1. Zufuhrband
2. Julienne-Messerrad
3. Juliennemesser

Falls das Produkt, das Sie schneiden wollen, nicht erwähnt ist, wenden Sie sich bitte an Urschel um eine effektive Lösung für Ihre Anforderungen zu finden.

TRANSLICER® 2510 BANDSCHNEIDEMASCHINE

Maße und Gewichte können je nach Maschinenkonfiguration variieren.

Länge: 3831 mm (150,82")

Netto-Gewicht: 680 kg (1.500 lb)

Breite: 1267 mm (49,88")

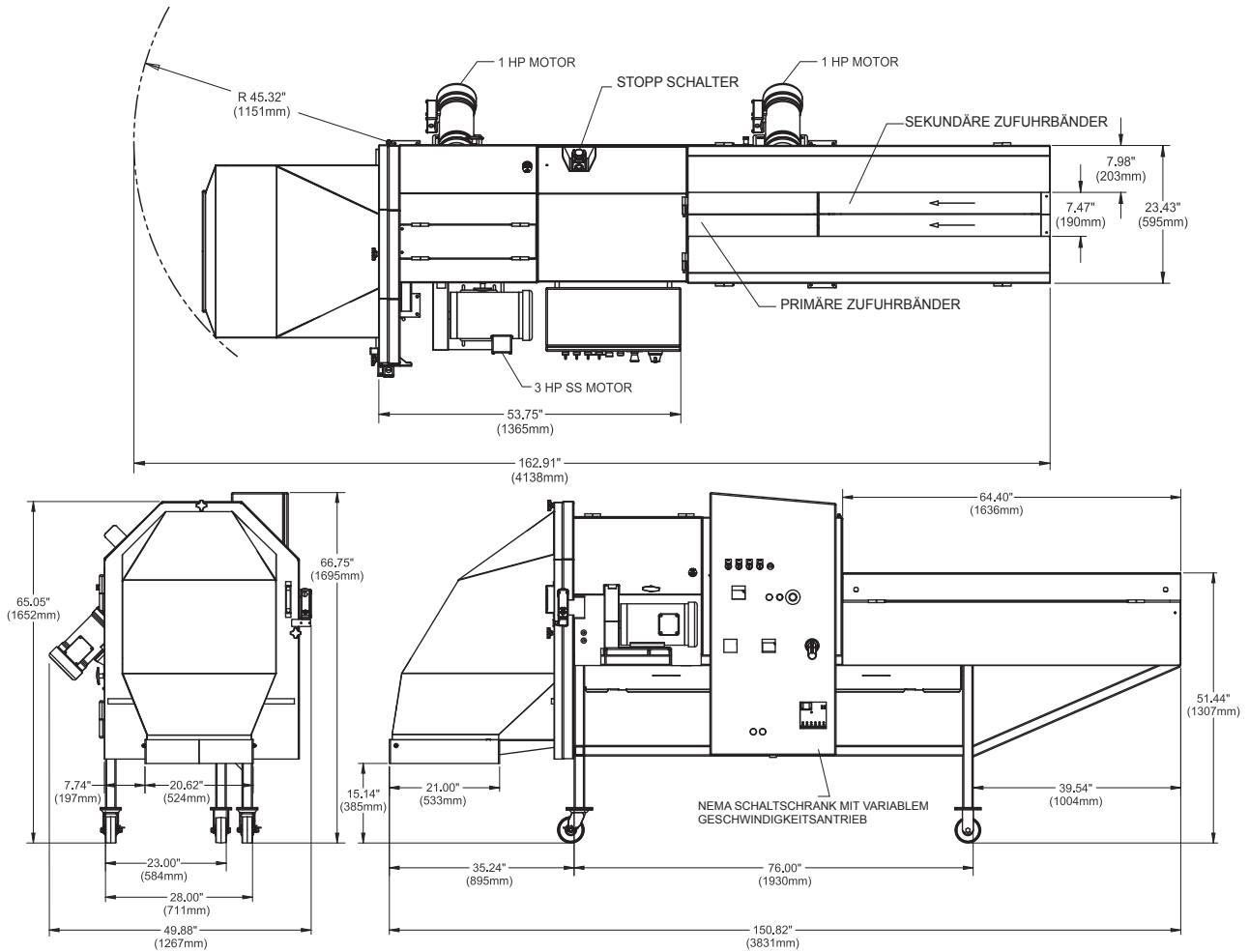
Messerradmotor: 2,2 kW (3 HP)

Höhe: 1695 mm (66,75")

Motor des Zufuhrbands: 0,75 kW (1 HP)



AUFSTELLUNGSZEICHUNG



TESTEN SIE UNS

Wenden Sie sich an Ihre Urschel-Niederlassung, um einen Termin für einen ausführlichen, unverbindlichen Test mit Ihrem Produkt zu vereinbaren: germany@urschel.com



URSCHEL®

The Global Leader in Food Cutting Technology

www.urschel.com | ✉ info@urschel.com