

MODELL M6

VIELSEITIGE WÜRFEL-, STREIFEN- UND ZERRUPFSCHNEIDEMASCHINE

Das zweidimensional schneidende Urschel Modell M6 ist eine vielseitige Maschine und wurde für die Herstellung von Würfel- und Streifenschnitte sowie für Zerrupfschnitte entwickelt. Mit der Maschine können unterschiedlichste Produkte, die in der gewünschten Scheibenstärke der Maschine zugeführt werden, geschnitten werden. Ideal geeignet für die Verarbeitung von leicht gefrorenem, gekühltem oder gekochtem Rind-, Schweine- oder Geflügelfleisch, blättrige Gemüseprodukte sowie Backwaren und Snacks. Die maximale Produktzufuhrstärke liegt bei 25,4 mm (1").

Zu den Standardanwendungen gehören die Verarbeitung von blättrigen Produkten, Speck, Rinderbrust, Trockenfleisch, Brownies und Kuchen, Geflügel, Lauch, Tiernahrung, Schweineschwartens, Meeresfrüchten, texturiertem Pflanzenprotein, extrudiertem Fleisch, Fleischplatten und Backwaren/Snacks. Dieses Modell bietet aufklappbare Bandabdeckungen und kann auch für schwierig zu schneidendes Produkt verwendet werden.



SCHNITTARTEN

WÜRFELSCHNITTE:

Durch die Kombination der verschiedenen Rundmesser- und Querschnittmesser-Spindeln sind viele Schnittgrößen realisierbar.

Rundmesserschnitte: 4,0 bis 38,1 mm (5/32 bis 1 1/2")

Quermesserschnitte: 3,2 bis 76,2 mm (1/8 bis 3") Standardgrößen, bis zu 144 mm (5,66") bei entsprechender Geschwindigkeitsregelung des Motors.

STREIFENSCHNITTE:

Durch Entfernen der Rundmesser- oder Quermesserspindel können Streifen in verschiedenen Größen erzielt werden. Die Höhe des Streifens entspricht der Höhe des zugeführten Produkts.

ZERRUPFSCHNITTE:

Zur Herstellung von Zerrupfschnitten wird die Quermesserspindel durch eine Zerrupfspindel ersetzt. Die Länge des Endprodukts kann durch die Ausrichtung der Fleischfasern des zugeführten Produkts oder durch die Verwendung einer Rundmesserspindel bestimmt werden. Viele Faktoren können das Endprodukt beeinflussen; wenden Sie sich an einen Urschel-Vertreter, um Einzelheiten zu besprechen.



1 BEEF JERKY
19,1 x 31,8 mm
(3/4 x 1-1/4")

2 BROWNIES
12,7 x 12,7 mm
(1/2 x 1/2")

3 GEFLÜGEL
Feine Streifen

4 GEKOCHE HÜHNERBRUST
25,4 x 25,4 mm (1x1")
Würfelsschnitt

5 SPECK
6,4 x 9,5 mm
(1/4 x 3/8")

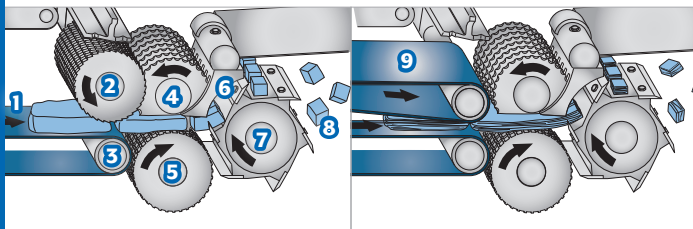
6 GEFRORENER TEMPERIERTER FISCH
19,1 x 31,8 mm
(3/4 x 1-1/4")
Würfelsschnitt

7 KOHL
25,4 x 25,4 mm
(1 x 1")

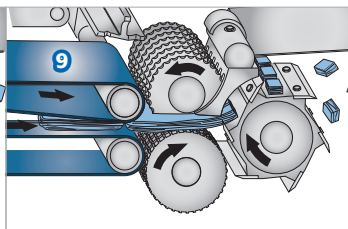
8 PITA BROT CHIPS
50,8 x 50,8 mm
(2 x 2")

9 PROSCIUTTO
38,1 mm (1-1/2")
Streifenschnitt

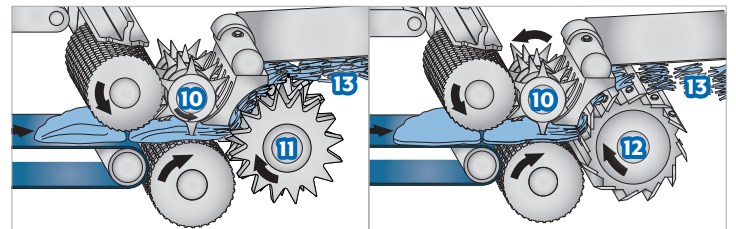
ARBEITSWEISE



WÜRFELSCHNITTE



MIT OPTIONALEM ZUFUHRBAND



ZERRUPFSCHNITT

- | | | | | |
|------------------|----------------------|----------------------|---------------------------------------|--------------------|
| 1. Zufuhrband | 4. Rundschnittmesser | 7. Querschnittmesser | 10. Zufuhrspindel mit Zerrupfscheiben | 12. Stumpfe Messer |
| 2. Zufuhrrolle | 5. Zufuhrtrommel | 8. Produkt | 11. Zerrupfspindel | 13. Zerrupfschnitt |
| 3. Antriebsrolle | 6. Abstreiferkamm | 9. Zufuhrband | | |

Falls das Produkt, das Sie schneiden wollen, nicht erwähnt ist, wenden Sie sich bitte an Urschel für eine effektive Lösung für Ihre Anforderungen.

MODELL M6

Maße und Gewicht ändern sich, wenn eine andere Ausstattung der Maschine gewählt wird.

Länge: 3.023 mm (119.03")

Nettogewicht: 745 kg (1,642 lb)

Breite: 850 mm (33.48")

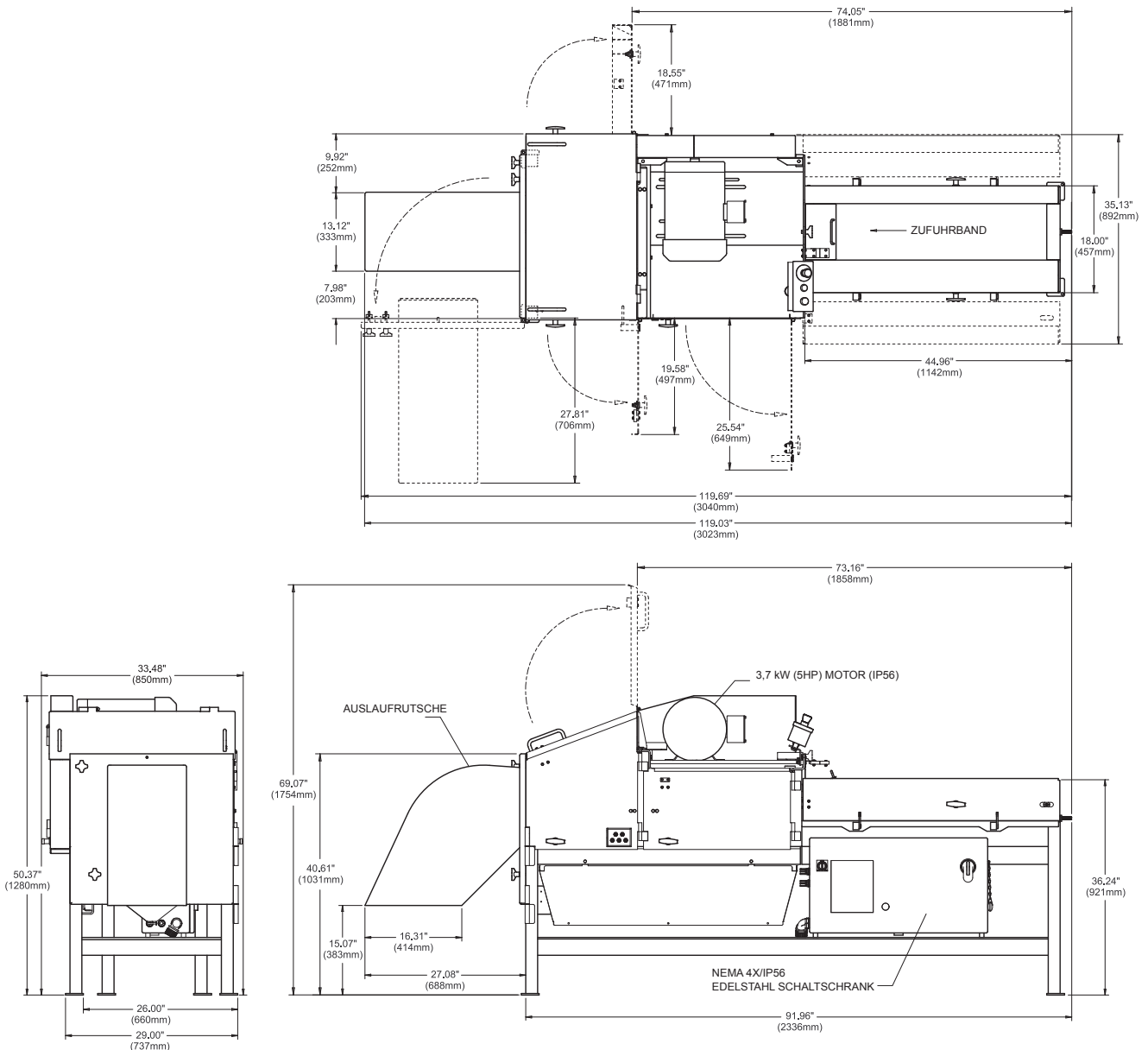
Motor: 3.7 or 5.6 kW

Höhe: 1.280 mm (50.37")

(5 oder 7.5 HP)



AUFSTELLUNGSZEICHNUNG



TESTEN SIE UNS

Wenden Sie sich an Ihre Urschel Niederlassung, um einen Termin für einen kostenlosen Test für Schneidversuche zu vereinbaren. germany@urschel.com



URSCHEL®
The Global Leader in Food Cutting Technology

www.urschel.com | info@urschel.com