

# URSCHEL® MODELL CC-DL

## Vielseitige Schneidemaschine für Scheiben, Streifen und Granulate

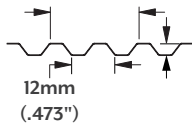
Viele Lebensmittelverarbeiter vertrauen auf das Modell CC-DL um präzise, gleichmäßige Scheiben, Streifen und Granulate bei hohen Kapazität mit Produkten wie Käse, Kartoffeln, Gemüse, Früchte, gekochtes Fleisch und Tierfutter. Ausgestattet mit einer größeren Schneidkammer von 812,8 mm (32") um mehr Durchsatz zu erreichen und Produktablagerungen zu verringern. Die Maschine ist für den Dauerbetrieb ausgelegt und leicht zu reinigen und zu warten. Bei der Beschickung in die Maschine darf die Größe des Produkts 88,9 mm (3 1/2") in jeder Abmessung nicht überschreiten.



## SCHNITTARTEN

### 1 VOLLE & REDUZIERTE FLAT-V® STREIFEN

**Volle Flat-V Streifen:** Sechskantförmige Streifen, Querschnittgröße (A) etwa 3,8 mm (.150") auf allen Seiten.  
**Reduzierte Flat-V Streifen:** Ein gewölbter Streifen, oben und unten abgeflacht.

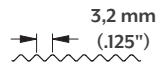


Jede Schneidestation ist mit versetzten 12 mm (.473") V-Messern ausgestattet.

### 2 VOLLE- & REDUZIERTE V-STREIFEN

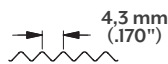
**Standard-Streifen:** Streifen mit rautenförmigem Querschnitt, in vier Stärken lieferbar: 1,8, 2,5, 3,2 oder \*7,2 mm (.070", .097", .125" oder \*.285") mit versetzten 11,3 mm (.445") V-Messern ausgestattet.

**Reduzierter V-Streifen:** V-Querschnitt



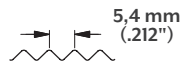
**1,8 mm (.070") Stärke**

Jede Schneidestation ist mit versetzten .125 V-Messern ausgestattet.



**2,5 mm (.097") Stärke**

Jede Schneidestation ist mit versetzten .170 V-Messern ausgestattet.



**3,2 mm (.125") Stärke**

Jede Schneidestation ist mit versetzten .212 V-Messern ausgestattet.



**\* 7,2 mm (.285") Thickness**

Jede Schneidestation ist mit versetzten .445 V-Messern ausgestattet.

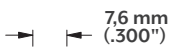
### 3 OVALE & REDUZIERTE OVALE STREIFEN

**Ovale Streifen:** Oval im Querschnitt (A) Stärke ca. 3,2 mm (.125") und 6,4 mm (.250") breit, bei Verwendung eines Wellenschnittmessers von .300.

**Breite ovale Streifen:** Breit und oval im Querschnitt (B) Stärke: 3,2 mm (.125") und 9,5 mm (.375") breit, bei Verwendung eines Wellenschnittmessers von .480.

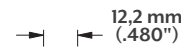
**Reduzierte Streifen:** Oval mit hohlkehlförmigem Querschnitt.

**Breite reduzierte Streifen:** Breite ovale Streifen mit hohlkehlförmigem Querschnitt.



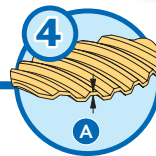
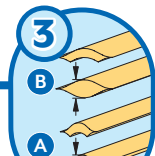
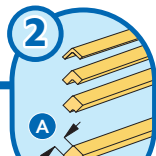
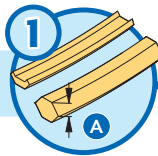
**3,2 mm (.125") Stärke x 6,4 mm (.250") Breite Ovale Streifen**

Jede Schneidestation ist mit versetzten .300 Wellenschnittmessern ausgestattet.



**3,2 mm (.125") Stärke x 9,5 mm (.375") Breite Breite ovale Streifen**

Jede Schneidestation ist mit versetzten .480 Wellenschnittmessern ausgestattet.



### 4 FLAT-V® SCHEIBEN

Scheibenstärken bis 4,6 mm (.180") (gemessen über die flachen, nicht gebogenen Oberflächen) mit 2,1 Vertiefungen pro Zoll (25,4 mm). Die Tiefe jeder Welle ist 3,2 mm (.125"). Wellenlänge 12 mm (.473").

### 5 \*\*Z-CUT SCHEIBEN

Der Bereich der Scheibendicke (A) beträgt 0,030" – 0,115" (0,8 – 2,9 mm) bei 2,54 Wellungen pro Zoll (25,4 mm). Die Wellungstiefe beträgt 0,135" (3,4 mm); Zentriertiefe: 0,394" (10 mm).

### 6 V-SCHNITT-SCHEIBEN

Scheibenstärken im Bereich von 1,0 bis 12,7 mm (.040 bis .500") bis 12,7 mm (.500") in zwei verschiedenen V-Schnitt-Tiefen verfügbar:

**.125" Scheibe:** 8 komplette „V“ auf 25,4 mm (1"). V-Tiefe: 1,3 mm (.050"), Wellenlänge: 3,2 mm (.125").

**.212" Scheibe:** 4,7 komplette „V“ auf 25,4 mm (1"). V-Tiefe: 2,1 mm (.084"), Wellenlänge: 5,4 mm (.212").

### 7 STANDARD-WELLENSCHEIBEN

Scheibenstärken von 1,0 mm (.040") zu 12,7 mm (.500") mit 3 verschiedenen Wellentiefen:

**.175" Scheibe:** Wellentiefe 2,1 mm (.084"), Wellenlänge: 4,4 mm (.175").

**.300" Scheibe:** Wellentiefe 2,0 mm (.080"), Wellenlänge: 7,6 mm (.300").

**.480" Scheibe:** Wellentiefe 1,9 mm (.076"), Wellenlänge: 12,2 mm (.480").

### 8 FLAT SCHEIBEN

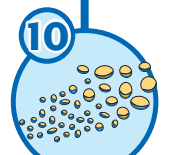
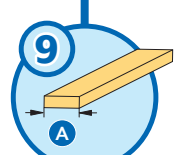
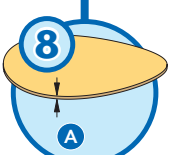
Der Bereich der Scheibendicke (A) reicht von 0,030" (0,8 mm) bis 0,500" (12,7 mm).

### 9 STREIFENSCHNITTE (JULIENNE)

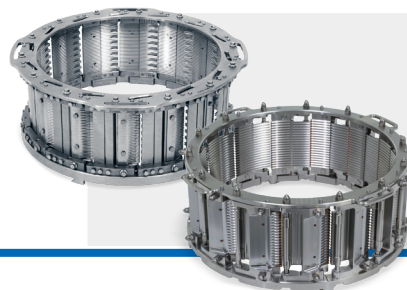
Rechteckige Querschnitte in einer Vielzahl von Breiten erhältlich: 2,4, 3,2, 4,8, 6,4, 9,5, 12,7, 14,3 und 19,1 mm (3/32, 1/8, 3/16, 1/4, 3/8, 1/2, 9/16 und 3/4")

### 10 REIBE-OPTIONEN

Reibeköpfe sind verfügbar für viele Arten der Zerkleinerung (beispielsweise Streukäse aus Parmesan, grobe Granulate und verschiedenste Streifenschnitte).



\*\* Z-Cut ist nur in nicht-europäischen Ländern erhältlich.



Der MicroAdjustable® Schneidkopf für Scheibenschnitt (SL-14) sowie für Streifen- und Julieneschnitt (SH-14) bietet fast die doppelte Kapazität zu dem standardmäßigen Schneidkopf mit 8-Schneidstationen. Für weitere Information besuchen Sie [www.de.urschel.com](http://www.de.urschel.com).

# URSCHEL® MODELL CC-DL

Maße und Gewicht ändern sich, wenn eine andere Ausstattung der Maschine gewählt wird.

Länge:.....1.566 mm (61,66")

Breite:.....904 mm (35,60")

Height:.....33.89" (861 mm)

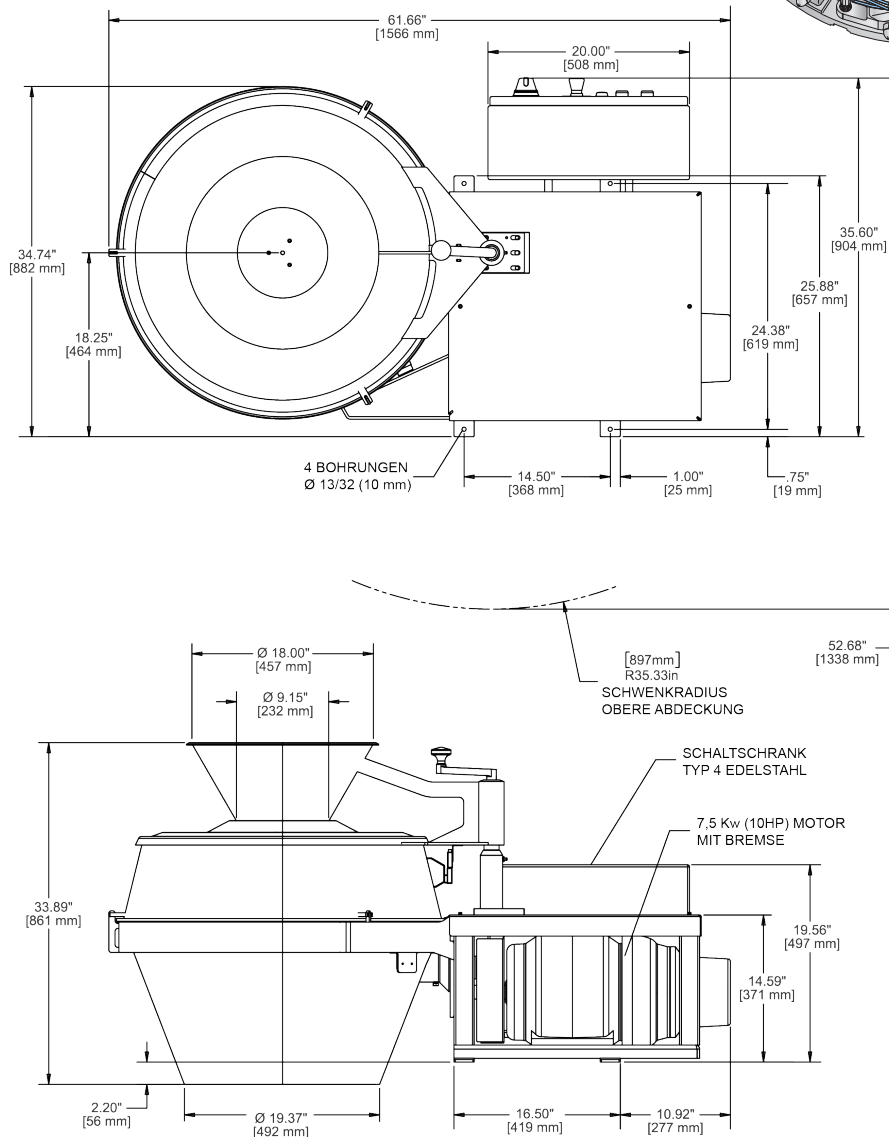
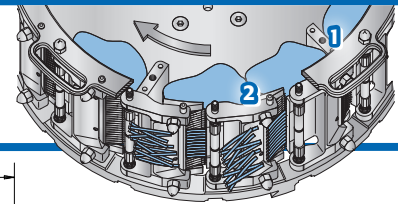
Nettogewicht:...318 kg (700 lb)

Motor:.....7,5 kW (10 HP)



## ARBEITSWEISE

1. Mitnehmerblätter
2. Scheibenmesser



AUFSTELLUNGSZEICHNUNG

## TESTEN SIE UNS

Wenden Sie sich an Ihre Urschel Niederlassung, um einen Termin für einen kostenlosen Test für Schneidversuche zu vereinbaren.

[germany@urschel.com](mailto:germany@urschel.com)



# URSCHEL®

The Global Leader in Food Cutting Technology

[www.urschel.com](http://www.urschel.com) | [info@urschel.com](mailto:info@urschel.com)

Falls das Produkt, das Sie schneiden wollen, nicht erwähnt ist, wenden Sie sich bitte an Urschel für eine effektive Lösung für Ihre Anforderungen.

®Das Urschel Logo Symbol, The Global Leader in Food Cutting Technology und Flat-V sind eingetragene Marken von Urschel Laboratories, Inc. USA

L4678GER APR 2026 (s.s. 2460GER)