

AFFINITY® WÜRFELSCHNEIDEMASCHINE ZUGELASSEN VOM U.S.D.A, MOLKEREIABTEILUNG

HYGIENISCH, ROBUSTE, HEAVY DUTY WÜRFELSCHNEIDEMASCHINE

Die [®]Affinity® Würfelschneidemaschine (MAFF), von der U.S.D.A zugelassenes Modell, wurde für die Verarbeitung schwieriger Produkte, wie Fleisch mit hohem Fettgehalt und kalten Temperaturen entwickelt. Die Produktzuführung und die Zufuhrrolle erleichtern die Zuführung des Produktes zu den Schneidteilen. Der produktführende Bereich ist vollständig vom mechanischen Bereich getrennt. Das neue Rahmendesign der Maschine sorgt für mehr Hygiene. Der Würfelschneider ermöglicht 2- und 3-dimensionale Schnitte, diese werden durch das Einstellen der Scheibendicke und der Verwendung verschiedener Rund- und/oder Querschnittspindeln erzielt, für eine Vielzahl von Würfeln, Streifen- und Zerrupfschnitten sowie Granulate.

Der große Zufuhrtrichter kann Produkte bis zu 178 mm (7") aufnehmen. Die große Produktzufuhr in Verbindung mit einem leistungsstarken 18 kW (25 HP) Motor sorgt für maximale Kapazität.



SCHNITTARTEN

GLATTSCHNITT:

3,2 bis 19,1 mm (1/8 bis 3/4")

WÜRFEL-, STREIFENSCHNITTE UND GRANULATE:

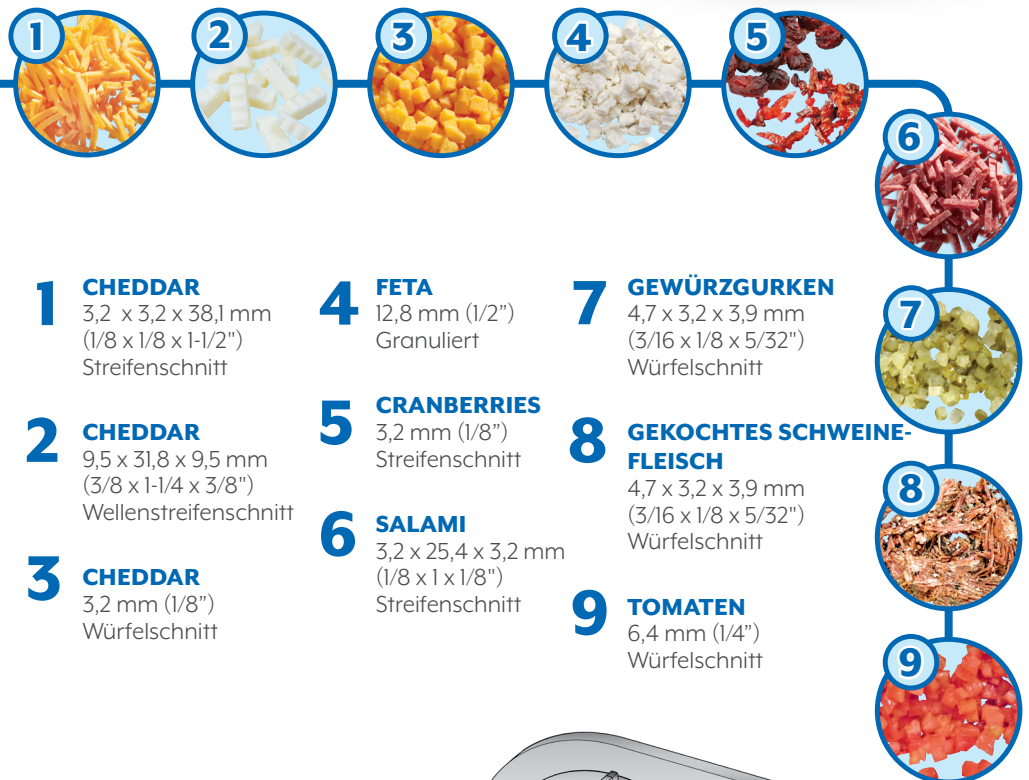
2- und 3-dimensionale Schnitte werden durch das Einstellen der Scheibendicke und der Verwendung verschiedener Rund- und/oder Querschnittspindeln erzielt.

Rundmesserschnitte: 3,2 bis 76,2 mm (1/8 bis 3")

Quermesserschnitte: 3,2 bis 50,8 mm (1/8 bis 2")

STREIFEN-/ ZERRUPFSCHNITTE:

Es können feine, mittelgroße und grobe Zerrupfschnitte, aus gekochten oder temperierten Fleischsorten hergestellt werden. Hierfür werden Zerrupfscheiben anstelle von Rundmesser auf der Spindel verwendet.



1 CHEDDAR
3,2 x 3,2 x 38,1 mm
(1/8 x 1/8 x 1-1/2")
Streifenschnitt

2 CHEDDAR
9,5 x 31,8 x 9,5 mm
(3/8 x 1-1/4 x 3/8")
Wellenstreifenschnitt

3 CHEDDAR
3,2 mm (1/8")
Würfelschnitt

4 FETA
12,8 mm (1/2")
Granuliert

5 CRANBERRIES
3,2 mm (1/8")
Streifenschnitt

6 SALAMI
3,2 x 25,4 x 3,2 mm
(1/8 x 1 x 1/8")
Streifenschnitt

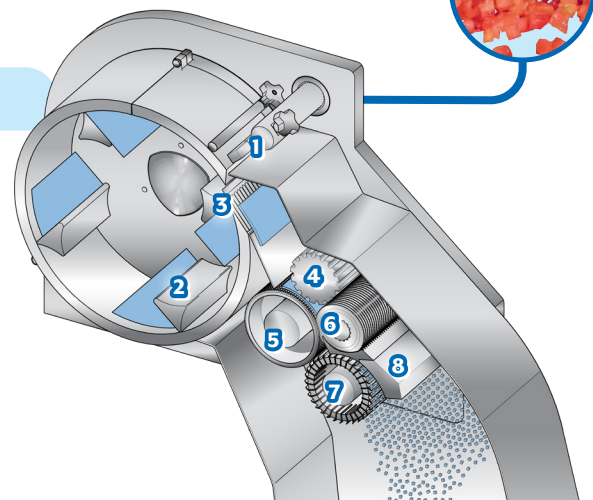
7 GEWÜRZGURKEN
4,7 x 3,2 x 3,9 mm
(3/16 x 1/8 x 5/32")
Würfelschnitt

**8 GEKOCHTES SCHWEINE-
FLEISCH**
4,7 x 3,2 x 3,9 mm
(3/16 x 1/8 x 5/32")
Würfelschnitt

9 TOMATEN
6,4 mm (1/4")
Würfelschnitt

ARBEITSWEISE

1. Einstellbare Scheibenstärke
2. Mitnehmerblätter
3. Scheibenmesser
4. Zufuhrrolle
5. Zufuhrtrommel
6. Rundschnittmesser
7. Querschnittmesser
8. Abstreiferkamm



Falls das Produkt, das Sie schneiden wollen, nicht erwähnt ist, wenden Sie sich bitte an Urschel für eine effektive Lösung für Ihre Anforderungen.

AFFINITY® WÜRFELSCHNEIDEMASCHINE ZUGELASSEN VOM U.S.D.A, MOLKEREIABTEILUNG

Maße und Gewicht ändern sich, wenn eine andere Ausstattung der Maschine gewählt wird.

Länge:1.688 mm (66,47")

Breite:1.588 mm (62,52")

Höhe:1.769 mm (69,65")

Nettogewicht:1.270 kg (2.800 lb)

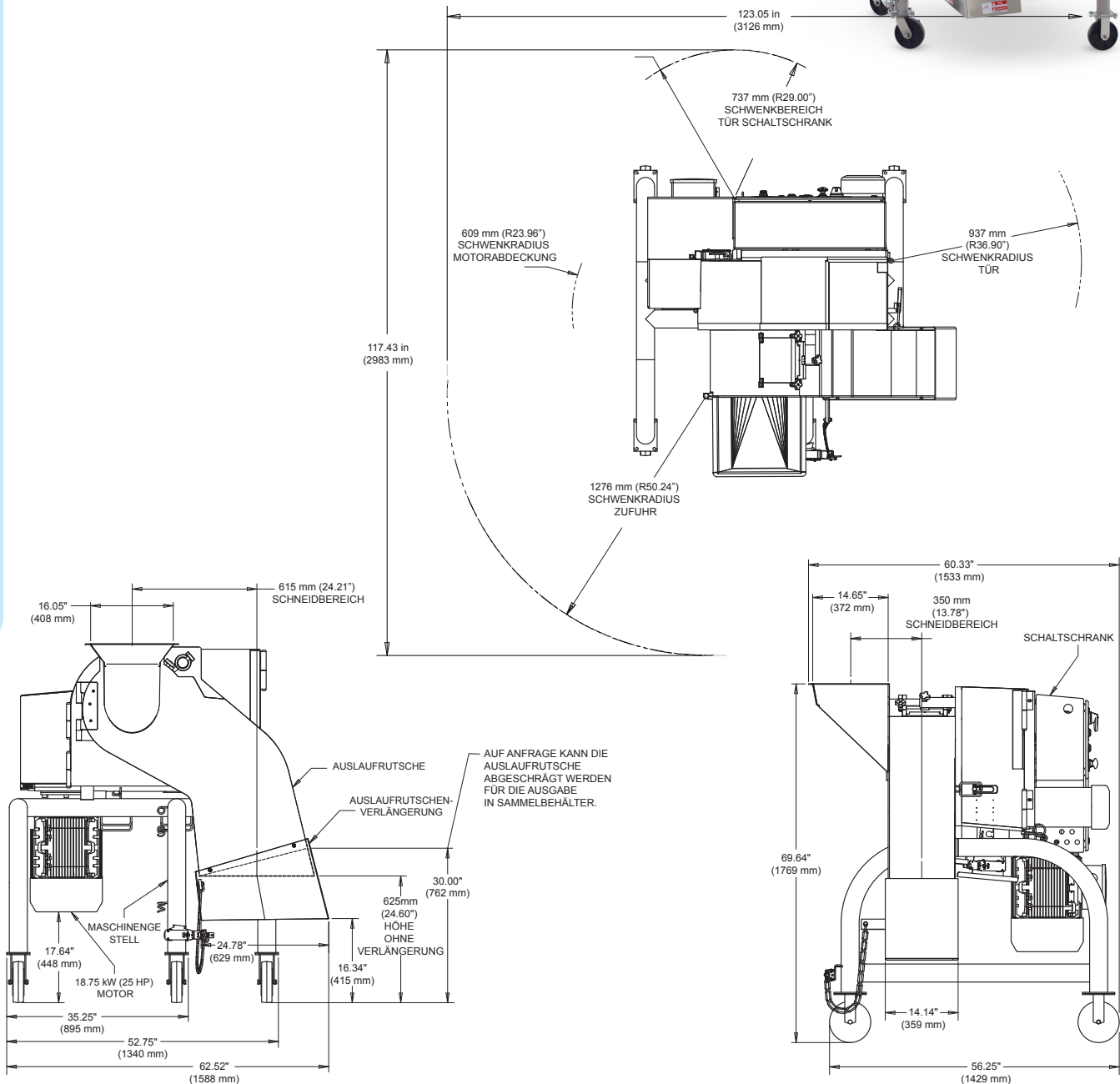
Motoren:18 kW (25 HP)

.....3,6 kW (5 HP) –

Quermesserspindel



AUFSTELLUNGSZEICHNUNG



TESTEN SIE UNS

Wenden Sie sich an Ihre Urschel Niederlassung, um einen Termin für einen kostenlosen Test für Schneidversuche zu vereinbaren. germany@urschel.com.



URSCHEL®

The Global Leader in Food Cutting Technology

www.urschel.com | info@urschel.com

®Affinity, das Urschel Logo Symbol, The Global Leader in Food Cutting Technology sind eingetragene Marken von Urschel Laboratories, Inc. | L4639GER APR 2026 (s.s. L2902GER)

®Affinity Integra-D Würfelschneider können Teile enthalten, die durch die U.S.-Patente 6883411, 9296119, D760992, und europäische und ausländische Patente.