

# AFFINITY® WÜRFELSCHNEIDEMASCHINE MIT EINGEBAUTEM FÖRDERBAND

## ROBUST UND HEAVY DUTY - MIT EINGEBAUTEM ZUFUHRFÖRDERBAND

Die <sup>BS</sup>Affinity® Würfelschneidemaschine mit eingebautem Förderband wurde für die Verarbeitung schwieriger Produkte, wie Fleisch mit hohem Fettgehalt und kalten Temperaturen entwickelt. Die Produktzuführung und die Zufuhrrolle erleichtern die Zuführung des Produktes zu den Schneidteilen. Eine optionale Aussenlager-Baugruppe bietet zusätzlich die Möglichkeit die Schneidteile bei schwierig zu schneidenden Produkten zu verstärken, ebenso sind viele Schnittgrößen realisierbar. Der produktberührende Bereich ist vollständig vom mechanischen Bereich getrennt. Das neue Rahmendesign der Maschine sorgt für mehr Hygiene. Der Würfelschneider ermöglicht 2- und 3-dimensionales Schneiden durch das Einstellen der Scheibendicke, der Verwendung verschiedener Rund- und/oder Querschnittspindeln und erzielt eine Vielzahl von Würfel-, Streifen-, Zerrupfschnitten und Granulate.

Der große Zufuhrtrichter kann Produkte bis zu 178 mm (7") oder 254 mm (10") aufnehmen. In Verbindung mit einem leistungsstarken 18 kW (25 HP) Motor sorgt dieses Modell für maximale Kapazität.



## SCHNITTARTEN

### GLATTSCHNITT:

3,2 bis 19,1 mm  
(1/8 bis 3/4")

### WÜRFEL-, STREIFENSCHNITTE UND GRANULATE:

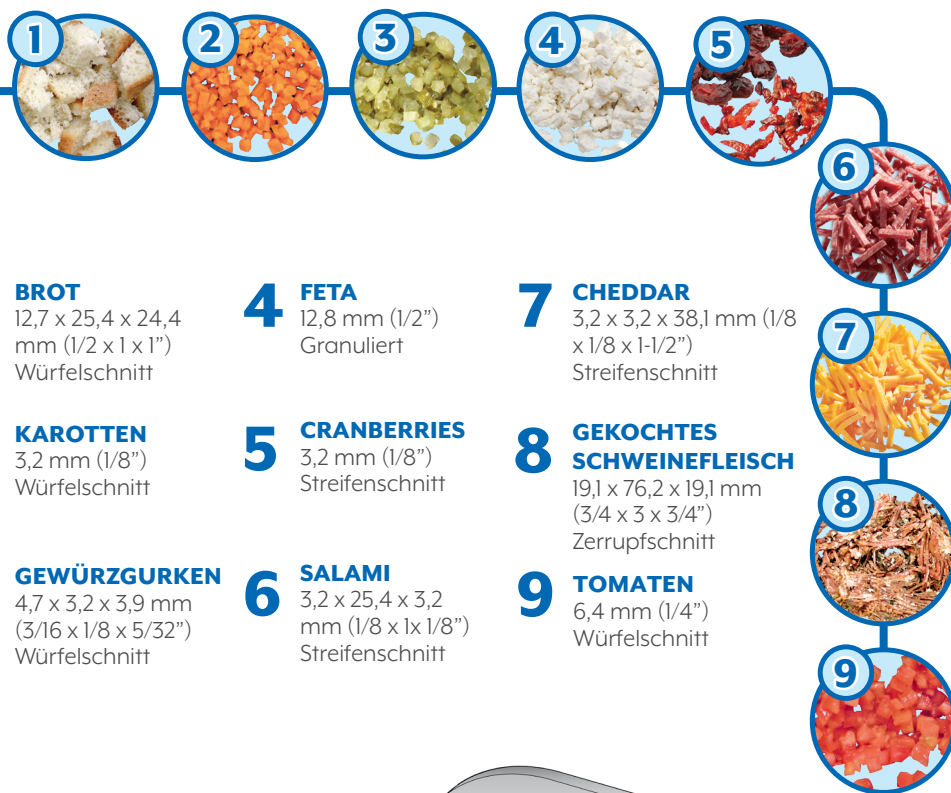
2- und 3-dimensionale Schnitte werden durch das Einstellen der Scheibendicke und der Verwendung verschiedener Rund- und/oder Querschnittspindeln erzielt.

**Rundmesserschnitte**  
3,2 bis 76,2 mm (1/8 bis 3")

**Quermesserschnitte:**  
1/8 - 2" (3.2 - 50.8 mm)

### STREIFEN-/ ZERRUPFSCHNITTE

Es können feine, mittelgroße und grobe Zerrupfschnitte, aus gekochten oder temperierten Fleischsorten hergestellt werden. Hierfür werden Zerrupfscheiben anstelle von Rundmesser auf der Spindel verwendet.



**1 BROT**  
12,7 x 25,4 x 24,4 mm (1/2 x 1 x 1")  
Würfelschnitt

**2 KAROTTEN**  
3,2 mm (1/8")  
Würfelschnitt

**3 GEWÜRZGURKEN**  
4,7 x 3,2 x 3,9 mm (3/16 x 1/8 x 5/32")  
Würfelschnitt

**4 FETA**  
12,8 mm (1/2")  
Granuliert

**5 CRANBERRIES**  
3,2 mm (1/8")  
Streifenschnitt

**6 SALAMI**  
3,2 x 25,4 x 3,2 mm (1/8 x 1 x 1/8")  
Streifenschnitt

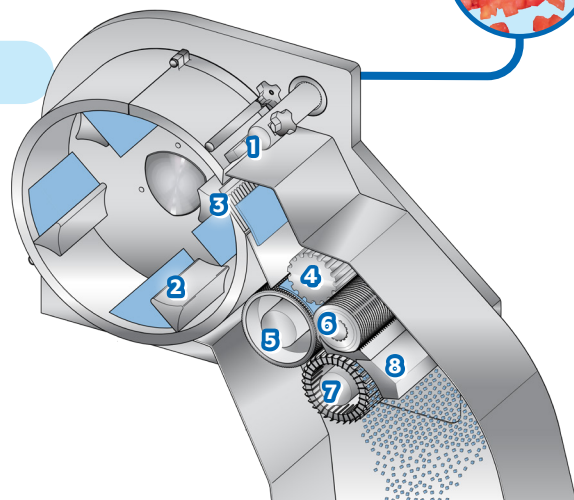
**7 CHEDDAR**  
3,2 x 3,2 x 38,1 mm (1/8 x 1/8 x 1-1/2")  
Streifenschnitt

**8 GEKOCHTES SCHWEINEFLEISCH**  
19,1 x 76,2 x 19,1 mm (3/4 x 3 x 3/4")  
Zerrupfschnitt

**9 TOMATEN**  
6,4 mm (1/4")  
Würfelschnitt

## ARBEITSWEISE

1. Einstellbare Scheibenstärke
2. Mitnehmerblätter
3. Scheibenmesser
4. Zufuhrrolle
5. Zufuhrtrommel
6. Rundschnittmesser
7. Querschnittmesser
8. Abstreiferkamm



Falls das Produkt, das Sie schneiden wollen, nicht erwähnt ist, wenden Sie sich bitte an Urschel für eine effektive Lösung für Ihre Anforderungen.

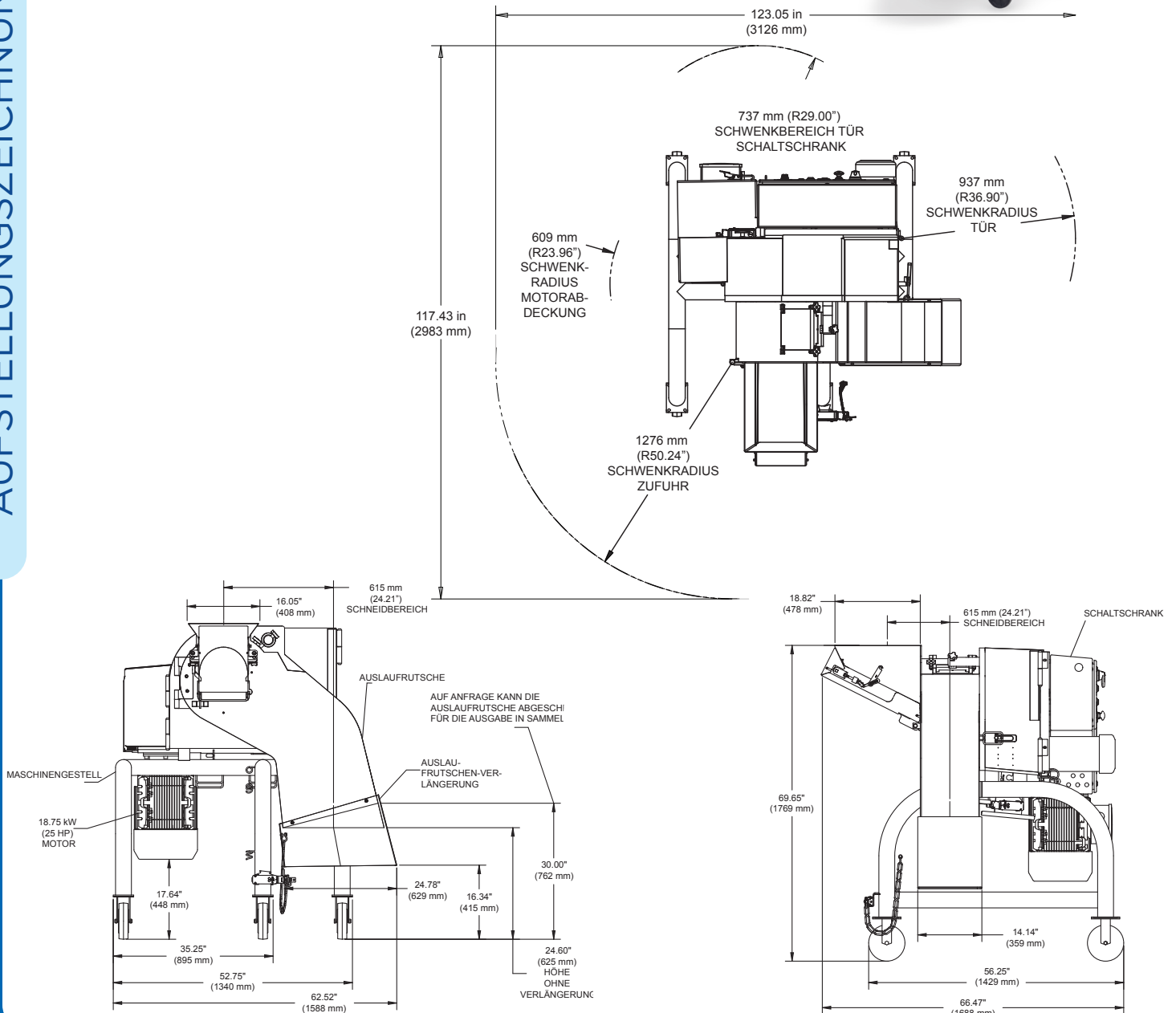
# AFFINITY® WÜRFELSCHNEIDER MIT EINGEBAUTEM FÖRDERBAND

Maße und Gewicht ändern sich, wenn eine andere Ausstattung der Maschine gewählt wird.

<b>Länge:</b> .....	1.688 mm (66,47")	<b>Motoren:</b> .....	18 kW (25 HP)
<b>Breite:</b> .....	1.588 mm (62,52")	.....	3,6 kW (5 HP) – Quermesserspindel
<b>Höhe:</b> .....	769 mm (69,65")	.....	0,12 kW (1/6 HP) – Zufuhrband
<b>Nettogewicht:</b> .....	1.270 kg (2.800 lb)		



AUFSTELLUNGSZEICHNUNG



## TESTEN SIE UNS

Wenden Sie sich an Ihre Urschel Niederlassung, um einen Termin für einen kostenlosen Test für Schneidversuche zu vereinbaren. [germany@urschel.com](http://germany@urschel.com)



**URSCHEL®**

The Global Leader in Food Cutting Technology

[www.urschel.com](http://www.urschel.com) | ✉ [info@urschel.com](mailto:info@urschel.com)