

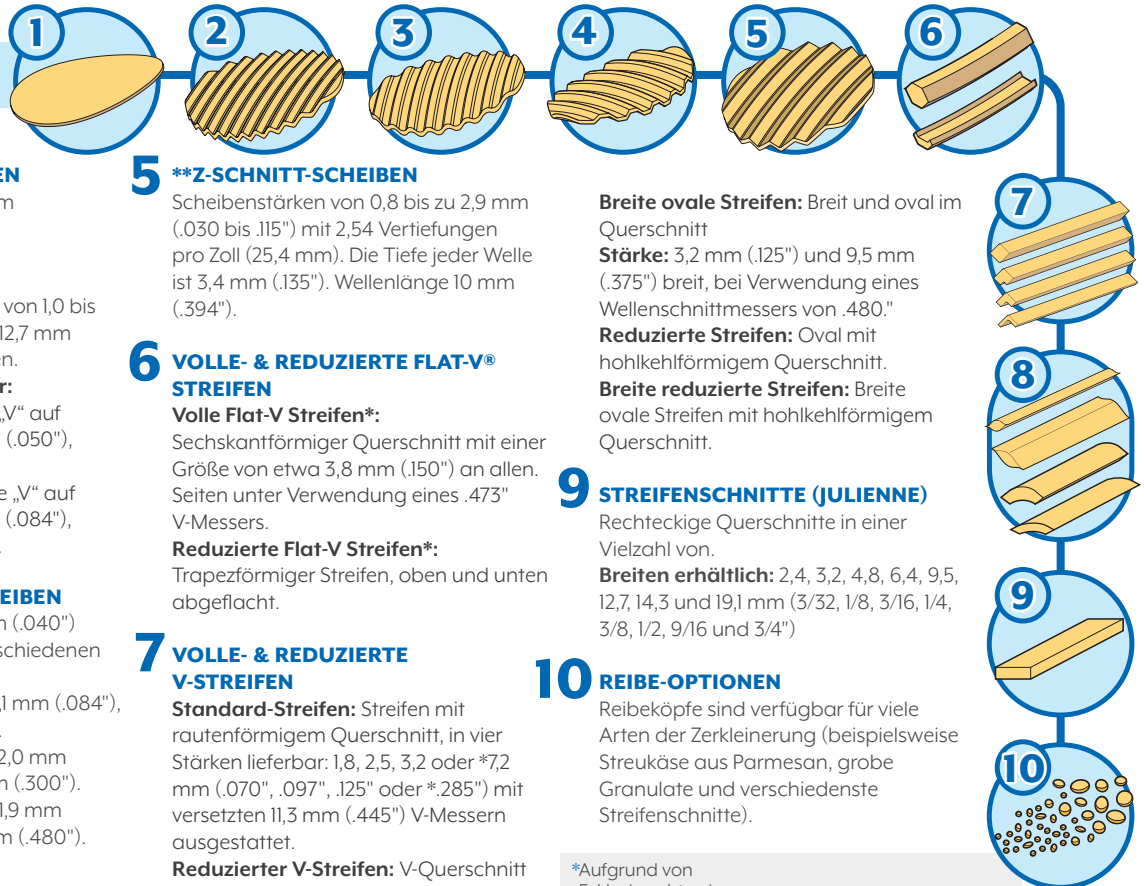
URSCHEL® MODELL CC

Vielseitige Schneidemaschine für Scheiben, Streifen und Granulate

Viele Lebensmittelverarbeiter vertrauen auf das Modell CC (MCC) von Urschel, um präzise, gleichmäßige Scheiben und Streifen bei hohen Kapazität mit optimalen Ergebnissen zu erzielen, darunter Kartoffelscheiben, geriebener Käse und viele andere Produkte wie Nüsse, Gemüse und Tierfutter. Das neue Rahmendesign sorgt für mehr Hygiene und Flexibilität. Das Modell CC eignet sich für den Dauerbetrieb, für eine ununterbrochene Produktion und ist einfach zu reinigen und zu warten. Das Modell CC kann Produkte mit einer Größe von bis zu 101,6 mm (4") in jeder Abmessung verarbeiten. Die MicroAdjustable®-Scheiben - (Slicing /SL-14) und Reibe- Schneidköpfe (Shred /SH-14) erhöhen die Kapazität mit 14 Schneidstationen. Die MicroAdjustable-Schneidköpfe ermöglichen schnellste Wechsel mit wenigen oder gar keinen Werkzeugen. Wenden Sie sich an Urschel, um mehr über die SlideLocc™- und Quick Clamp-Funktionen zu erfahren.



SCHNITTARTEN



1 GLATTSCHNITT-SCHEIBEN

Scheibenstärken von 0,8 mm (.030") zu 12,7 mm (.500")

2 V-SCHNITT-SCHEIBEN

Scheibenstärken im Bereich von 1,0 bis 12,7 mm (.040 bis .500") bis 12,7 mm (.500") in zwei verschiedenen.

V-Schnitt-Tiefen verfügbar:

.125" Scheibe: 8 komplette „V“ auf 25,4 mm (1"). V-Tiefe: 1,3 mm (.050"), Wellenlänge: 3,2 mm (.125").

.212" Scheibe: 4.7 komplette „V“ auf 25,4 mm (1"). V-Tiefe: 2,1 mm (.084"), Wellenlänge: 5,4 mm (.212").

3 STANDARD-WELLENSCHEIBEN

Scheibenstärken von 1,0 mm (.040") zu 12,7 mm (.500") mit 3 verschiedenen Wellentiefen:

.175" Scheibe: Wellentiefe 2,1 mm (.084"), Wellenlänge: 4,4 mm (.175").

.300" Scheibe: Wellentiefe 2,0 mm (.080"), Wellenlänge: 7,6 mm (.300").

.480" Scheibe: Wellentiefe 1,9 mm (.076"), Wellenlänge: 12,2 mm (.480").

4 *FLAT-V® SCHEIBEN

Scheibenstärken bis 4,6 mm (.180") (gemessen über die flachen, nicht gebogenen Oberflächen) mit 2,1 Vertiefungen pro Zoll (25,4 mm). Die Tiefe jeder Welle ist 3,2 mm (.125"). Wellenlänge 12 mm (.473").

5 **Z-SCHNITT-SCHEIBEN

Scheibenstärken von 0,8 bis zu 2,9 mm (.030 bis .115") mit 2,54 Vertiefungen pro Zoll (25,4 mm). Die Tiefe jeder Welle ist 3,4 mm (.135"). Wellenlänge 10 mm (.394").

6 VOLLE- & REDUZIERTE FLAT-V® STREIFEN

Volle Flat-V Streifen*:

Sechskantförmiger Querschnitt mit einer Größe von etwa 3,8 mm (.150") an allen Seiten unter Verwendung eines .473" V-Messers.

Reduzierte Flat-V Streifen*:

Trapezförmiger Streifen, oben und unten abgeflacht.

7 VOLLE- & REDUZIERTE V-STREIFEN

Standard-Streifen: Streifen mit rautenförmigem Querschnitt, in vier Stärken lieferbar: 1,8, 2,5, 3,2 oder *7,2 mm (.070", .097", .125" oder *.285") mit versetzten 11,3 mm (.445") V-Messern ausgestattet.

Reduzierter V-Streifen:

V-Querschnitt

8 OVALE & REDUZIERTE OVALE STREIFEN

Ovale Streifen: Oval im Querschnitt Stärke ca. 3,2 mm (.125") und 6,4 mm (.250") breit, bei Verwendung eines Wellenschnittmessers von .300."

Breite ovale Streifen: Breit und oval im Querschnitt

Stärke: 3,2 mm (.125") und 9,5 mm (.375") breit, bei Verwendung eines Wellenschnittmessers von .480."

Reduzierte Streifen: Oval mit hohlkehlförmigem Querschnitt.

Breite reduzierte Streifen: Breite ovale Streifen mit hohlkehlförmigem Querschnitt.

9 STREIFENSCHNITTE (JULIENNE)

Rechteckige Querschnitte in einer Vielzahl von.

Breiten erhältlich: 2,4, 3,2, 4,8, 6,4, 9,5, 12,7, 14,3 und 19,1 mm (3/32, 1/8, 3/16, 1/4, 3/8, 1/2, 9/16 und 3/4")

10 REIBE-OPTIONEN

Reibeköpfe sind verfügbar für viele Arten der Zerkleinerung (beispielsweise Streukäse aus Parmesan, grobe Granulate und verschiedenste Streifenschnitte).

*Aufgrund von Exklusivrechten in einigen europäischen Ländern nicht erhältlich. Wenden Sie sich an Ihre Urschel Niederlassung, um die Verfügbarkeit abzuklären.

**Z-Cut ist nur in nicht-europäischen Ländern erhältlich.

ARBEITSWEISE

1. Mitnehmerblätter
2. Scheibenmesser

Falls das Produkt, das Sie schneiden wollen, nicht erwähnt ist, wenden Sie sich bitte an Urschel für eine effektive Lösung für Ihre Anforderungen.

URSCHEL® MODELL CC

Maße und Gewicht ändern sich, wenn eine andere Ausstattung der Maschine gewählt wird.

Länge:1.220 mm (48.03") – 2 oder 5 HP
1.314 mm (51.74") – 10 HP

Nettogewicht:250 kg (550 lb) - 2 oder 5 HP
 310 kg (680 lb) – 10 HP

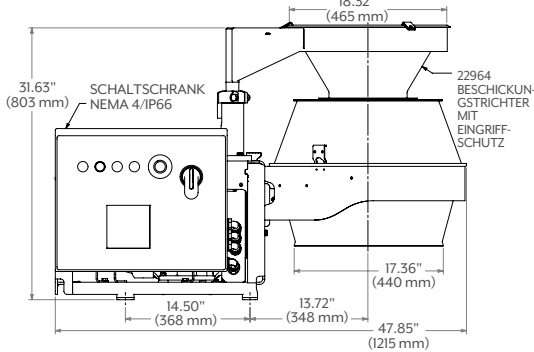
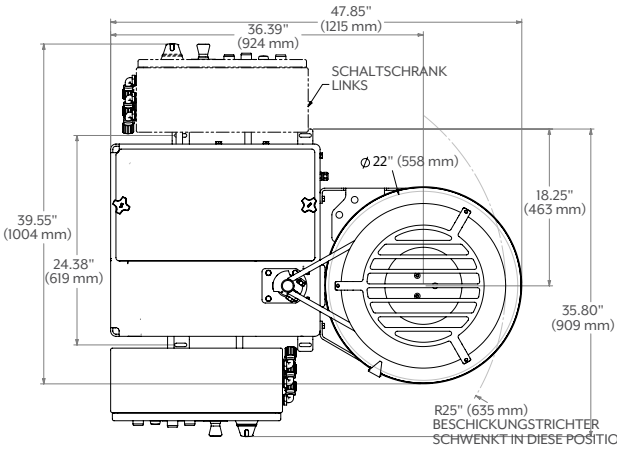
Breite:896 mm (35.26")

Motoren:.....2, 5, or 10 HP
 (1.5, 3.7, or 7.5 kW)

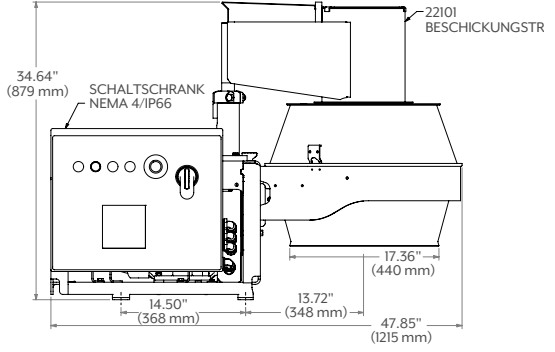
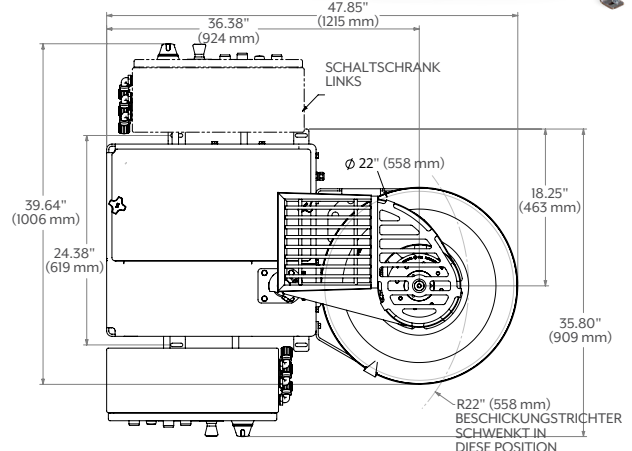
Höhe:799 mm (31.47") – 2 oder 5 HP
769 mm (30.28") – 10 HP



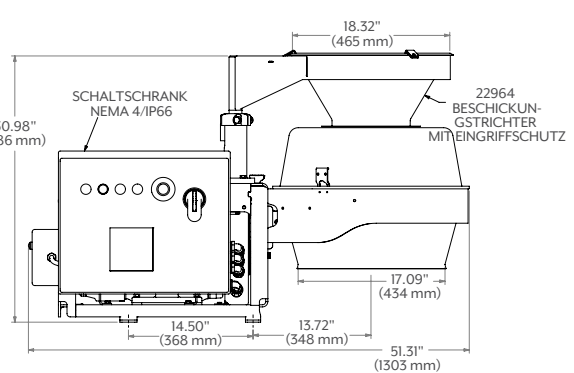
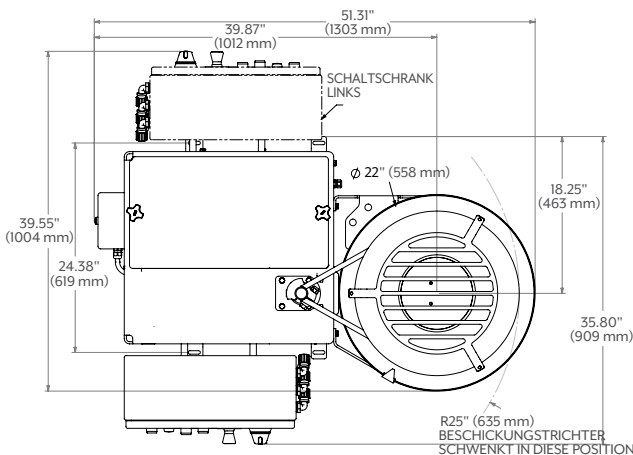
AUFSTELLUNGSZEICHNUNGEN



2 HP/5 HP MIT SCHWENKBAREM TRICHTER



2 HP/5 HP MIT SCHWENKBAREM TRICHTER



10 HP MIT SCHWENKBAREM TRICHTER

TESTEN SIE UNS

Wenden Sie sich an Ihre Urschel Niederlassung, um einen Termin für einen kostenlosen Test für Schneidversuche zu vereinbaren. germany@urschel.com



URSCHEL®

The Global Leader in Food Cutting Technology

www.urschel.com | info@urschel.com