

DIVERSACUT 2110A® LPI - WÜRFELSCHNEIDEMASCHINE FÜR GROSSE PRODUKTE

FÜR GANZE KOHL- ODER SALAT-KÖPFE

Urschel hat eine gezielte Lösung für das Schneiden von blättrigen Produkten entwickelt – die Würfelschneidemaschine DiversaCut 2110A®, ausgestattet mit einem großen Zufuhrtrichter und einem neu entwickelten Mitnehmer. Diese Lösung wurde in Zusammenarbeit mit Produzenten in der Gemüseindustrie entwickelt, um ein Vorschneiden großer Kohlköpfe zu vermeiden. Die „DiversaCut 2110A Large Product Input“ (MDCA, LPI) verarbeitet Produkte mit einem Durchmesser von bis zu 356 mm (14"). Diese Maschine ist über unser „Engineering Certified Print Programm“ erhältlich – dieser Service ist darauf spezialisiert die ideale Maschine für spezielle Verarbeitungslinien/ Konfigurationen zu finden.



SCHNITTARTEN

SCHEIBEN- ODER WELLENSCHNITTE:

1,6 bis 25,4 mm (1/16 bis 1 1/2")

WÜRFELSCHNITTE:

2- und 3-dimensionales Schneiden durch das stufenlose Einstellen der Scheibendicke und der Verwendung von Rund- und/oder Querschnittspindel.

Rundmesserschnitte: 3,2 – 76,2 mm (1/8 – 3")

Quermesserschnitte: 2,4 – 38,1 mm (3/32 – 1-1/2")

STREIFEN- UND ZERRUPFSCHNITTE:

Feine, mittlere und grobe Streifen können durch Verwendung von Zerrupfscheiben anstelle von Rundmessern auf der Spindel verwendet werden. Für Streifenschnitte wird eine Rund- und Quermesserspindel eingesetzt. Die Streifenlänge ist ebenfalls wählbar.



1 WEISSKOHL
1,6 mm (1/16")
Streifenschnitt

5 GRÜNKOHL
9,5 mm (3/8")
Streifenschnitt

2 WEISSKOHL
3,2 mm (1/8")
Streifenschnitt

6 GRÜNKOHL
12,7 mm (1/2")
Würfelschnitt

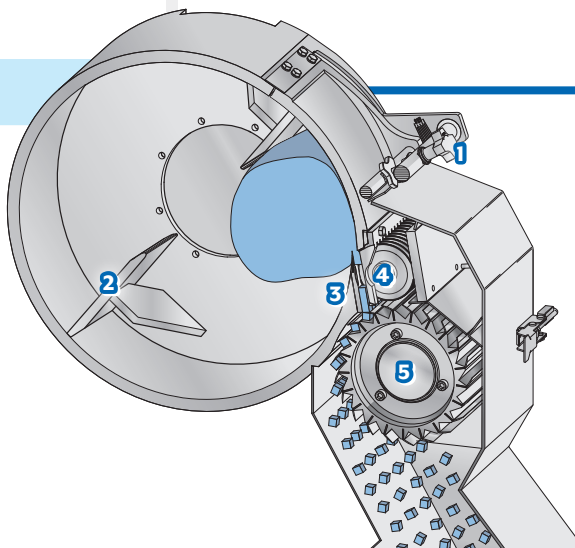
3 SALAT
6,4 mm (1/4")
Streifenschnitt

7 WEISSKOHL
6,4 mm (1/4")
Würfelschnitt

4 GRÜNKOHL
6,4 x 4,8 x 6,4 mm
(1/4 x 3/16 x 1/4")
Würfelschnitt

ARBEITSWEISE

1. Scheibenstärken-Einstellung
2. Mitnehmerblätter
3. Scheibenmesser
4. Rundmesser
5. Querschnittmesser



Falls das Produkt, das Sie schneiden wollen, nicht erwähnt ist, wenden Sie sich bitte an Urschel wegen der effizientesten Lösung für Ihre Anforderungen an die Zerkleinerung.

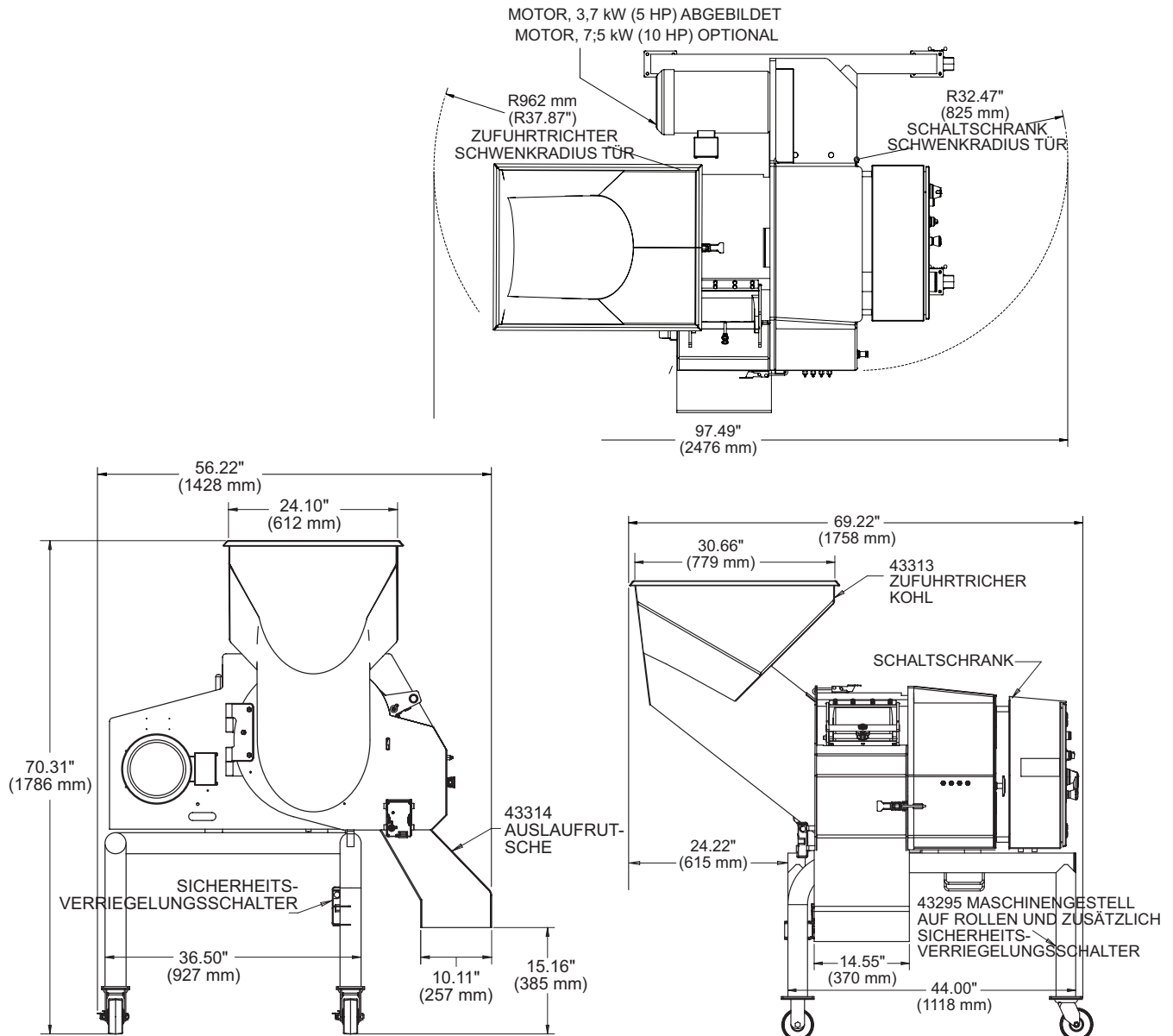
DIVERSACUT 2110A® LPI - WÜRFELSCHNEIDEMASCHINE FÜR GROSSE PRODUKTE

Maße und Gewicht ändern sich, wenn eine andere Ausstattung der Maschine gewählt wird.

Länge:.....1.758 mm (69,22") **Nettogewicht:**.....770 kg (1.700 lb)
 Breite:.....1.428 mm (56,22") **Motor:**.....3,7 kW (5 HP) mit VFD
 Höhe:.....1.786 mm (70,31")



AUFSTELLUNGSZEICHNUNG



TESTEN SIE UNS

Wenden Sie sich an Ihre Urschel Niederlassung, um einen Termin für einen kostenlosen Test für Schneidversuche zu vereinbaren. germany@urschel.com



URSCHEL®
 The Global Leader in Food Cutting Technology

www.urschel.com | info@urschel.com