

COMITROL® PROCESSOR MODELL 2100

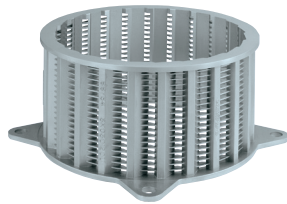
GROSSER ZUFUHRTRICHTER, OPTIMALE PRODUKTZUFÜHRUNG

Der Comitrol Processor Modell 2100 verfügt über einen großen Zufuhrtrichter und eine optimale Produktzufuhr mit einer Zufuhrschecke. Der Mitnehmer kann mit einem 30 oder 44,7 kW Motor (40- oder 60-PS) ausgestattet werden. Die Maschine ist für einen kontinuierlichen Betrieb und eine unterbrochene Produktion ausgelegt und ist dabei einfach zu reinigen und zu warten. Zu den Standardanwendungen gehören die Verarbeitung von Gemüse, Rindfleisch, Geflügel, Meeresfrüchten, Rind- und Geflügelnebenprodukten, Chili-/Knoblauch-/Ingwer-/Bohnenpasten, Keks-/Backwarenaufbereitung und Seegras/Algen. Die maximalen Abmessungen des Produkts bei der Zufuhr hängen von der Art des verwendeten Schneidkopfs und Rotors ab. Die maximale Produktgröße sollte 63,5 mm (2 1/2") nicht überschreiten.

Die maximalen Abmessungen des Produkts bei der Zufuhr hängen von der Art des verwendeten Schneidkopfs und Rotors ab. Die maximale Produktgröße sollte 63,5 mm (2 1/2") nicht überschreiten. should not exceed 2-1/2" (63.5 mm).

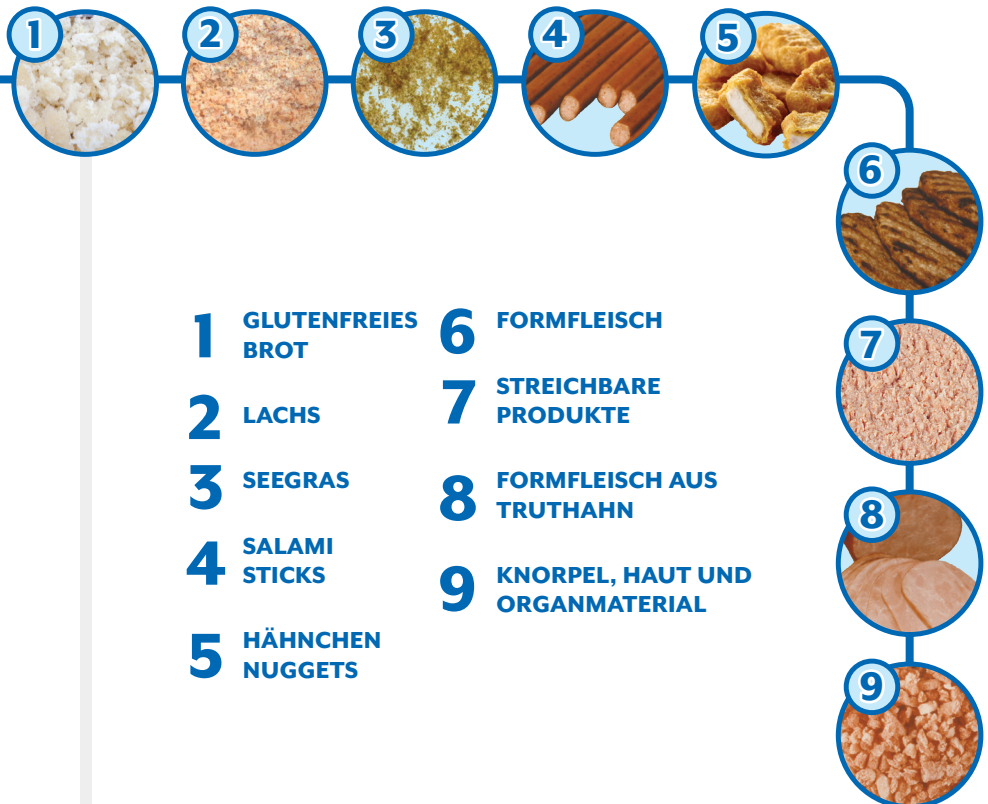


SCNITTARTEN



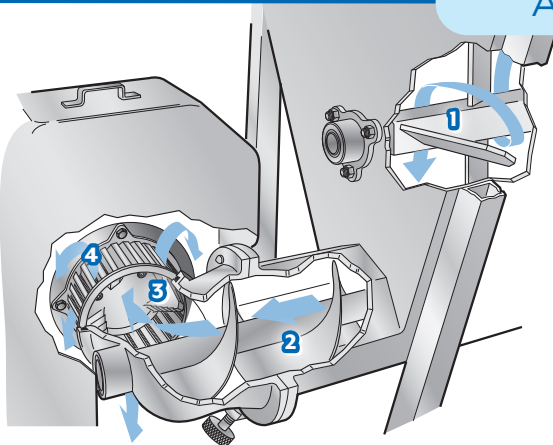
Schneidkopf

Der Mikroschneidkopf mit einem Durchmesser von 152,4 mm (6") wird empfohlen bei Partikelgrößen im Bereich von großen Teilchen bis hin zu feinen Emulsionen.

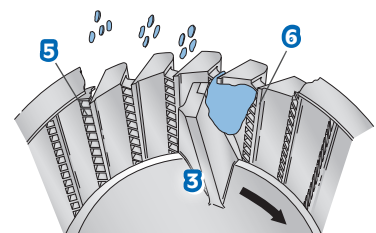


- | | |
|----------------------------|--|
| 1 GLUTENFREIES BROT | 6 FORMFLEISCH |
| 2 LACHS | 7 STREICHBARE PRODUKTE |
| 3 SEEGRAS | 8 FORMFLEISCH AUS TRUTHAHN |
| 4 SALAMI STICKS | 9 KNORPEL, HAUT UND ORGANMATERIAL |
| 5 HÄHNCHEN NUGGETS | |

ARBEITSWEISE



1. Flügelwelle
2. Zufuhrschnecke
3. Rotor
4. Schneidkopf
5. Horizontale Separatoren
6. Vertikale Messer



COMITROL® PROCESSOR MODELL 2100

Maße und Gewicht ändern sich, wenn eine andere Ausstattung der Maschine gewählt wird.

Länge: 1754 mm (69.04")

Width: 1651 mm (*65.00")

Höhe: 1784 mm (70.24")

Nettogewicht: 1025 kg (2260 lb)

Motoren:..... Rotor –
30kW (40 HP),
optional 22,4, oder 44,7
kW (30 oder 60 HP)

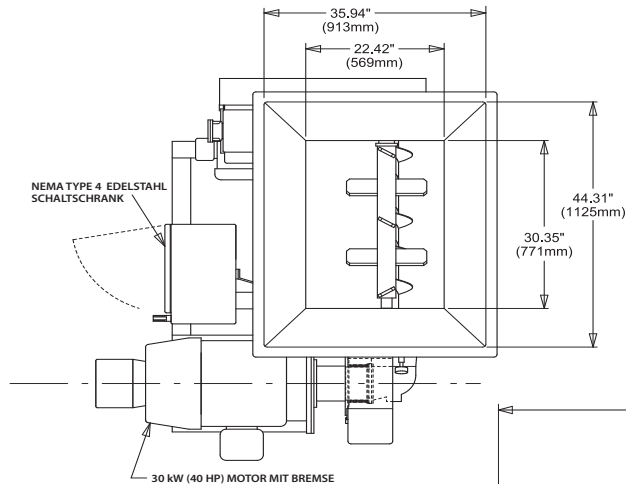
..... Zufuhrschnecke –
3,7 kW (5 HP)

..... Flügelwelle –
1,5 kW (2 HP)

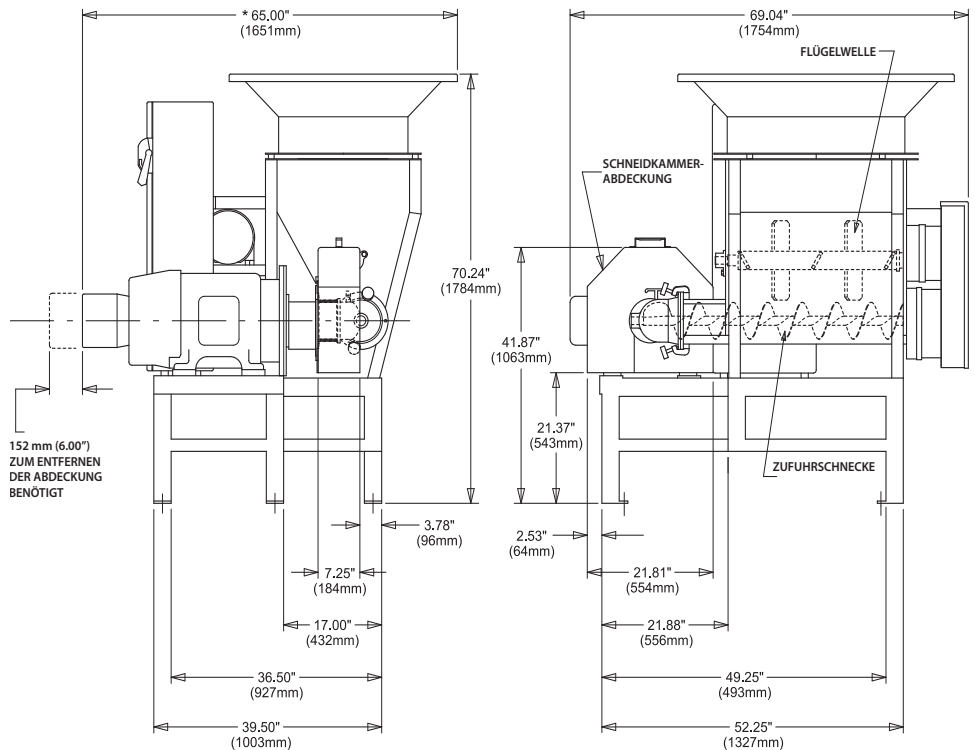
* Standardhöhe mit 40 HP Motor. Diese Höhe kann je nach Leistung und Motorhersteller variieren.



AUFSTELLUNGSZEICHUNG



EXPLOSIVES SCHNEIDGUT und Schneidgut, das eine potenziell explosive Atmosphäre erzeugt, darf mit dieser Maschine nicht verarbeitet werden. Eine potentiell explosive Atmosphäre kann dann entstehen, wenn bei der Verarbeitung Ihres Schneidguts Dämpfe oder Staub in ausreichender Konzentration freigesetzt werden.



TESTEN SIE UNS Vereinbaren Sie einen umfassenden, unverbindlichen Test Ihres Produkts.

COMITROL®
BY **URSCHEL** THE SIZE REDUCTION SPECIALISTS



URSCHEL®

The Global Leader in Food Cutting Technology

www.urschel.com | ✉ info@urschel.com