

COMITROL® PROCESSOR MODELL 1700

KONTROLLIERTE PARTIKELGRÖßENZERKLEINERUNG

Das Comitrol® Processor Modell 1700 eignet sich für drei verschiedene Schneidköpfe mit einem Durchmesser bis zu 152,4 mm (6"). Die maximalen Abmessungen des Produkts bei der Zufuhr hängen ab von der Art des verwendeten Schneidkopfs und Rotors. Allgemein sollte die maximale Größe der Eingangsprodukte in keiner Abmessung größer sein als:

Schneidkopf: 63,5 mm (2 1/2") Mikroschneidkopf und Schneidkopf: 9,5 mm (3/8")

Durch optionale geschlossene Systeme kann das Entweichen von Produkt (Staub, Dampf und Flüssigkeit) verhindert werden. Die Edelstahlkonstruktion garantiert maximale Haltbarkeit und Hygiene. Die Maschine bietet kontinuierliche Leistung im Dauerbetrieb bei hoher Leistung und ist leicht zu reinigen und zu warten.

HMI-Option verfügbar.

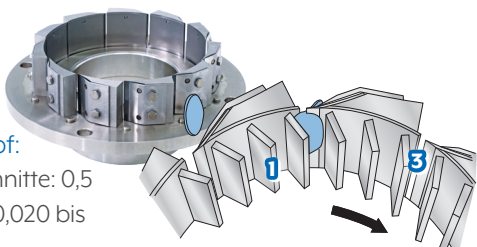
Zu den Vorteilen gehören: Erkennung von falsch ausgerichteten Sensoren, Softstart Fehlern und deren Behebung, Erfassung der Betriebsstunden der Maschine, Motorlast und Überlastungsprobleme sowie Fernstart/-stopp bei Anschluss an ein Kontrollzentrum.



SCHNITTARTEN & SCHNEIDKÖPFE

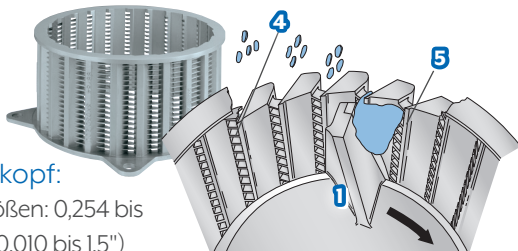
Schneidkopf:

Scheibenschnitte: 0,5 bis 1,5 mm (0,020 bis 0,060")



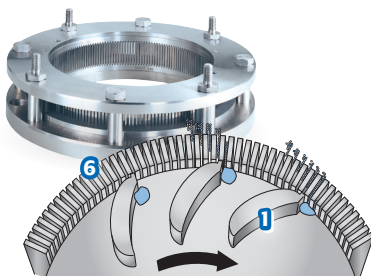
Schneidkopf:

Schnittgrößen: 0,254 bis 38,1 mm (0,010 bis 1,5")

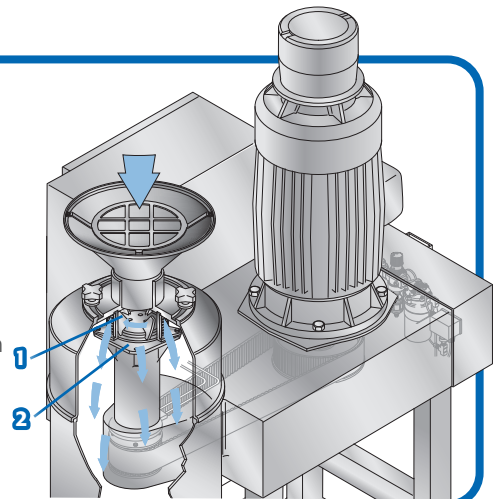


Mikroschneidkopf:

Bietet die kleinsten Partikelgrößen von 0,03 bis 0,6 mm (0,0012 bis 0,0237")



1. Rotor
2. Schneidkopf
3. Messer
4. Horizontale Stege
5. Vertikale Messer
6. Mikroschneidplättchen



- | | | |
|--------------------------|------------------------|---------------------|
| 1 INGWER | 4 MANDEL-BUTTER | 7 HUMMUS |
| 2 HIMBEER-PÜREE | 5 SEEGRAS | 8 HANFKUCHEN |
| 3 KOKOS-NUSSMILCH | 6 GEFLÜGEL-HAUT | 9 BEEF JERKY |
| | | 10 KOHL |



< Model 1700 featuring optional HMI.

Falls das Produkt, das Sie schneiden wollen, nicht erwähnt ist, wenden Sie sich bitte an Urschel für eine effektive Lösung für Ihre Anforderungen.

COMITROL® PROCESSOR MODELL 1700

Maße und Gewicht ändern sich, wenn eine andere Ausstattung der Maschine gewählt wird.

Länge: 1.280 mm (49,62")

Breite: 879 mm (34,62")

Höhe: *1.781 mm (70,12")

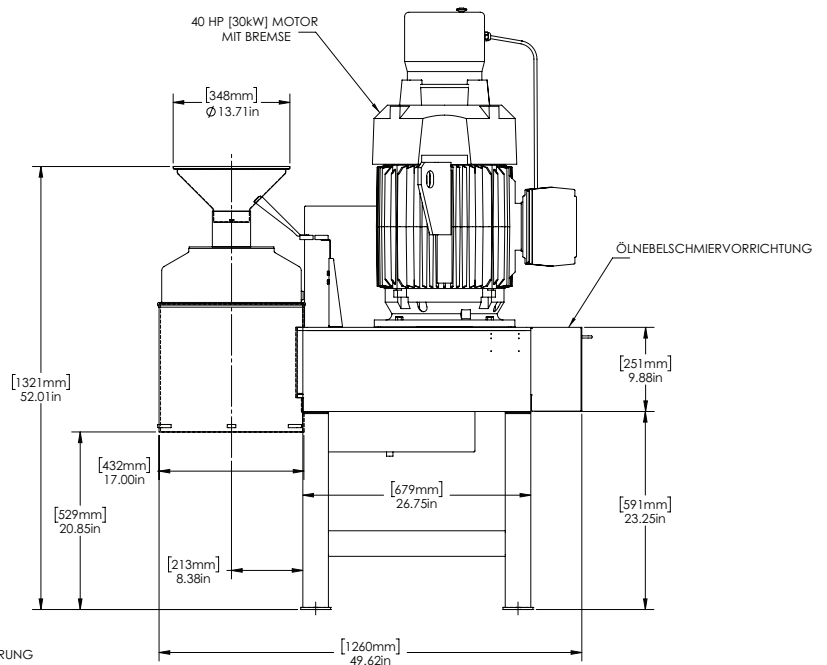
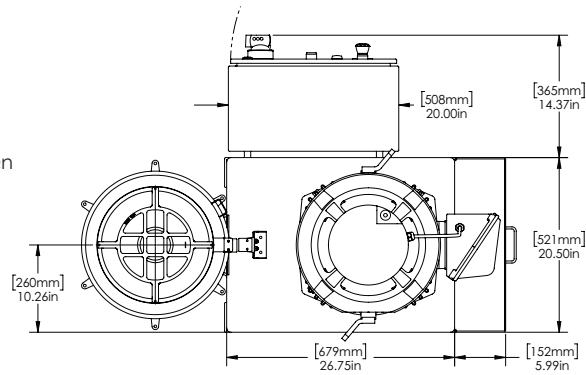
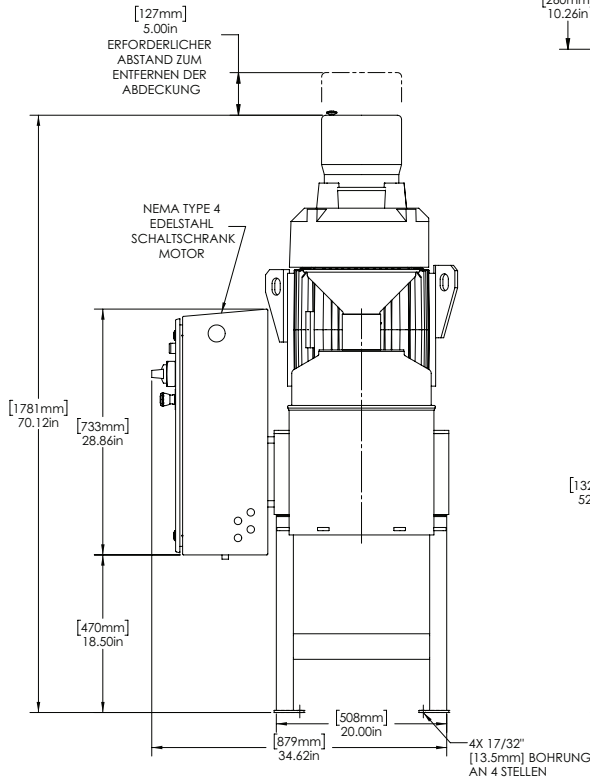
Nettogewicht: 499 kg (1.100 lb)

Motor: 11,2, 22,4, oder 30kW
(15,30 oder 40 HP)

*Standardhöhe mit 40-HP-Motor. Diese Höhe kann je nach Leistung und Motorhersteller variieren.



EXPLOSIVES SCHNEIDGUT und Schneidgut, das eine potenziell explosive Atmosphäre erzeugt, darf mit dieser Maschine nicht verarbeitet werden. Eine potentiell explosive Atmosphäre kann dann entstehen, wenn bei der Verarbeitung Ihres Schneidguts Dämpfe oder Staub in ausreichender Konzentration freigesetzt werden. In solchen Fällen finden wir gemeinsam eine individuell angepasste Lösung im Rahmen eines zertifizierten Prozesses (CP).



TESTEN SIE UNS Vereinbaren Sie einen umfassenden, unverbindlichen Test Ihres Produkts.

COMITROL®
BY **URSCHEL** THE SIZE REDUCTION SPECIALISTS



URSCHEL®
The Global Leader in Food Cutting Technology

www.urschel.com | ✉ info@urschel.com