

PROCESSEUR COMITROL® MODELE 9300 AVEC VIS D'ALIMENTATION

GRANDE CAPACITE, REDUCTION DIMENSIONNELLE CONTROLEE

Le processeur Comitrol® Modèle 9300 est équipé d'une tête de Microcoupe de 304,8 mm de diamètre et est disponible avec une alimentation par pompe ou par vis. La tête de Microcoupe combinée avec un moteur puissant produit le summum de la réduction dimensionnelle en termes de précision et de capacité de production. Le modèle 9300 est recommandé pour le broyage de produits dont la consistance finale sera une purée, une pâte ou un liquide. Vendu pour le broyage d'une grande variété de produits tels que le lait végétal, les purées de fruits, les aliments pour bébés, le beurre de cacahuètes, les polymères, les jus de légumes, la viande et la volaille ainsi que leurs produits dérivés, la réduction de graines de soja et la réduction d'ingrédients pharmaceutiques actifs. Choisissez entre les deux versions du modèle 9300 avec alimentation par vis ou par pompe.

Généralement, la taille du produit entrant ne doit pas dépasser 9,5 mm dans aucune dimension. Les deux modèles sont conçus pour une utilisation en continu, une production ininterrompue, un nettoyage et un entretien faciles.



TYPES DE COUPES



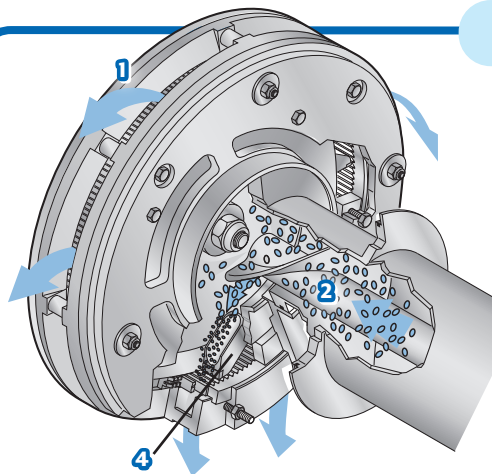
Têtes de Microcoupe

Utilise une tête de Microcoupe de 304,8 mm de diamètre. Produit des particules pouvant aller des particules les plus grossières aux émulsions les plus fines. Afin de déterminer la combinaison de pièces de coupe qui convient à votre application, Urschel vous recommande d'effectuer des tests de coupe sans frais ni obligation de votre part. Contactez Urschel pour plus d'informations.

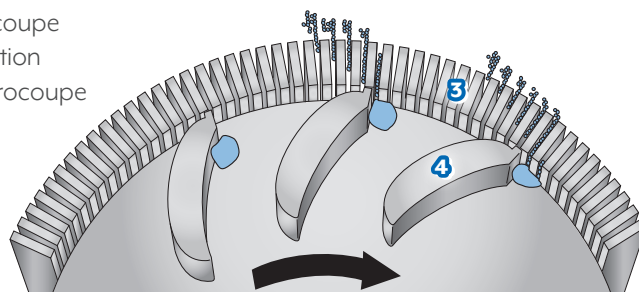


NOTE: les produits explosifs ou créant une atmosphère potentiellement explosive ne doivent pas être transformés dans une machine Urschel standard quelle qu'elle soit. Il peut se créer une atmosphère potentiellement explosive si le traitement du produit génère une importante concentration de fumée ou de poussière. Dans ce cas, Urschel peut vous aider à développer une solution personnalisée par le biais d'une fabrication spéciale appelée CP (Certified Print).

PRINCIPE DE COUPE



1. Tête de Microcoupe
2. Vis d'Alimentation
3. Lames de Microcoupe
4. Turbine



Si votre application ne figure pas sur cette page, contactez votre représentant Urschel pour déterminer la solution la mieux adaptée à vos besoins de coupe.

PROCESSEUR COMITROL® MODELE 9300 AVEC VIS D'ALIMENTATION

Les dimensions et le poids peuvent varier en fonction de la configuration de la machine.

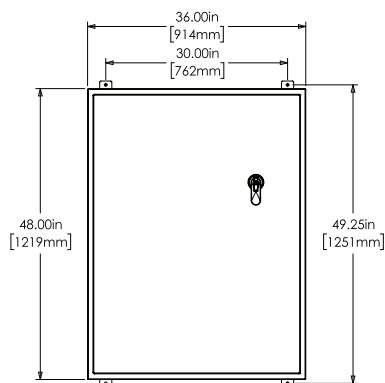
Longueur:2667 mm

Largeur:1545 mm

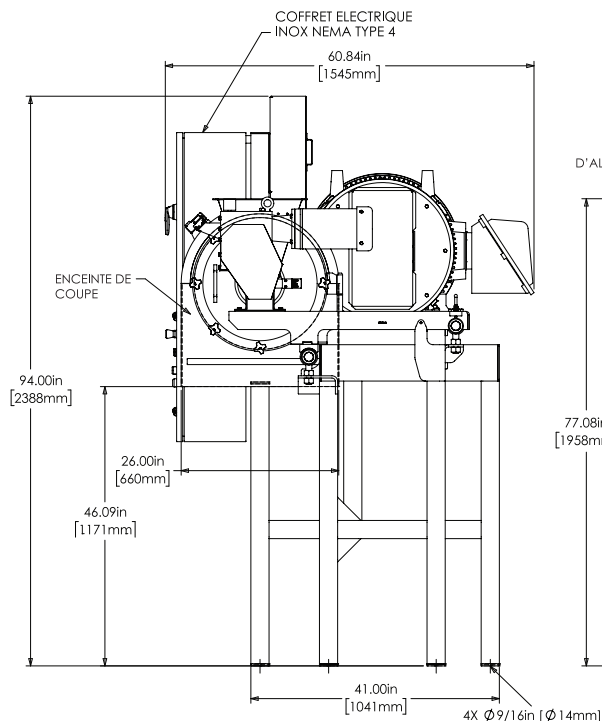
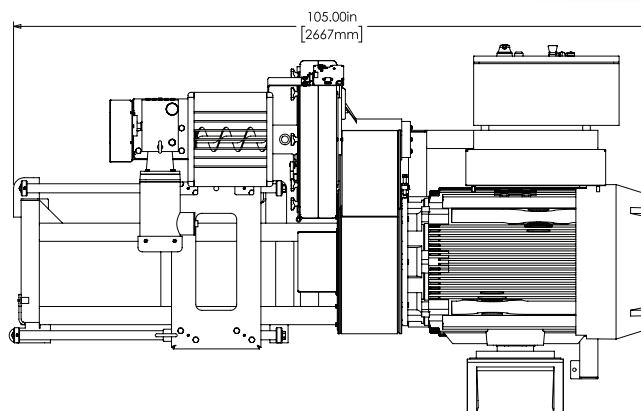
Hauteur:2388 mm

Poids Net:1769 kg

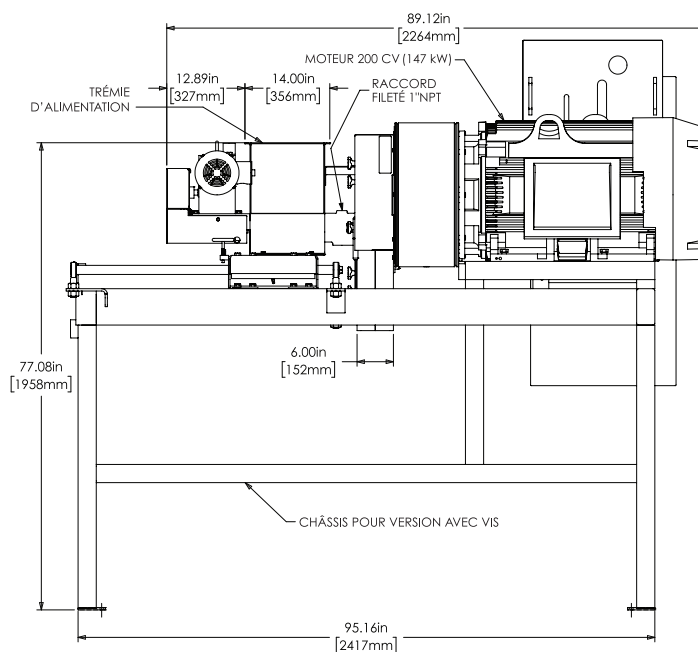
Moteurs: Turbine –
150 ou 200 CV
(112 ou 149,1 kW)
..... Vis d'alimentation –
2 CV (1,5 kW)



DIMENSIONS COFFRET DÉMARRAGE PROGRESSIF



NOTE: LA MACHINE DOIT ÊTRE FIXÉE AU SOL SUR UNE SURFACE PLANE.



SPECIFICATIONS & DIMENSIONS

EFFECTUEZ UN ESSAI DE COUPE

Contactez votre représentant Urschel pour programmer un ensemble de tests complet sans frais et sans engagement de votre part.

COMITROL®
D'URSCHEL, SPÉCIALISTES DE LA RÉDUCTION DIMENSIONNELLE



URSCHEL®
Leader Mondial des Procédés de Coupe Agroalimentaire
fr.urschel.com | ✉ france@urschel.com