

COMITROL® PROCESSOR MODELO 5600

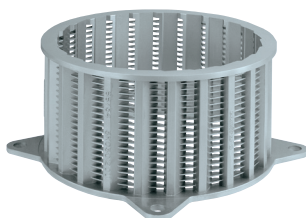
POTÊNCIA MÁXIMA E ASSISTÊNCIA DE ALIMENTAÇÃO POSITIVA

O moíno Comitrol® Processor Modelo 5600, maximiza a sua capacidade de utilização através do recurso a um potente motor de 100 CV (75 kW) combinado com um alimentador tipo semfim de 2 CV (1,5 kW). O Modelo 5600, beneficia do princípio de redução de dimensões exclusivo do Comitrol e de uma velocidade elevada do impulsor de 5.600 rotações por minuto. A construção em aço inoxidável, assegura além de elevada durabilidade, fácil limpeza e manutenção. Este moíno, tem características adaptadas ao funcionamento contínuo e para produção ininterrupta e, foi projectado para assegurar fácil limpeza e manutenção.

Aplicações comuns incluem; processamento de vegetais, caril, gengibre, polpa de côco, carne bovina / aves / mariscos e respectivos subprodutos e proteína vegetal texturizada. A entrada do produto depende do estilo da cabeça de redução, selecção do impulsor e espaçamento dentro da cabeça. O tamanho máximo do produto aceite na alimentação não deve exceder 2-1/2" (63,5 mm) em qualquer dimensão.



TIPOS DE CORTE

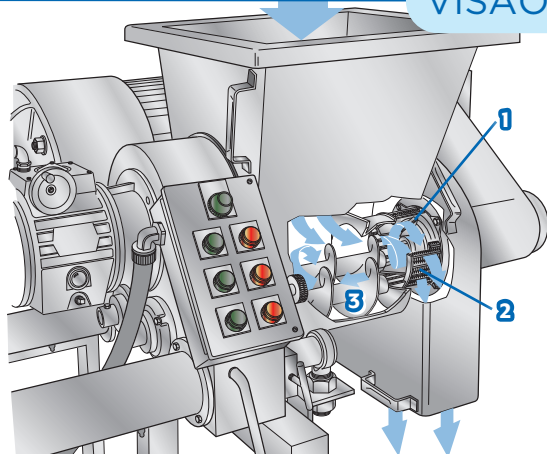


Cabeça de Corte

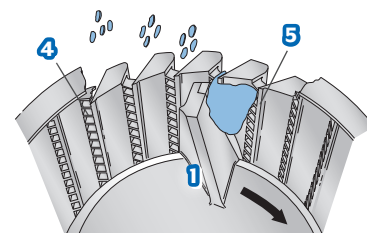
Utiliza Cabeça de Corte de 6" (152,4 mm) de diâmetro a qual devidamente conjugada com uma variedade de impulsores disponíveis, produz partículas com tamanhos que variam de grossas a finas.



VISÃO GERAL DO CORTE



1. Impulsor
2. Cabeça de Corte
3. Semfim de Alimentação
4. Separadores Horizontais
5. Facas Verticais



Se a aplicação que pretende para o seu produto não estiver mencionada nesta página, entre em contacto com o representante local da Urschel a fim de determinar a solução mais eficaz às suas necessidades de redução de dimensões

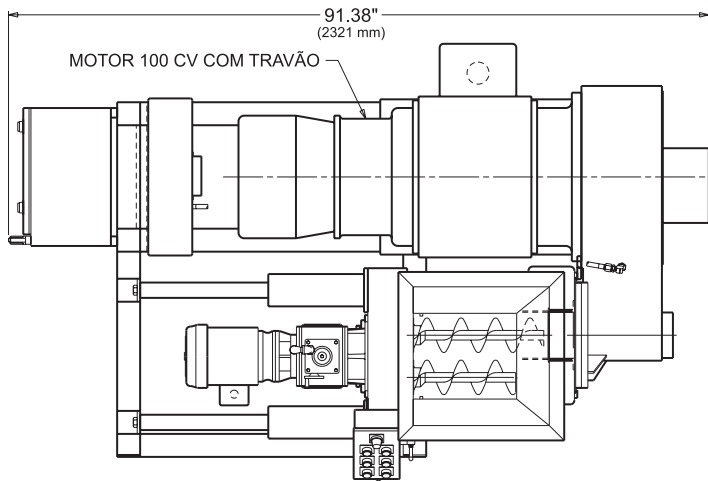
COMITROL® PROCESSOR MODELO 5600

Dimensões e pesos podem variar dependendo da configuração escolhida para a máquina.

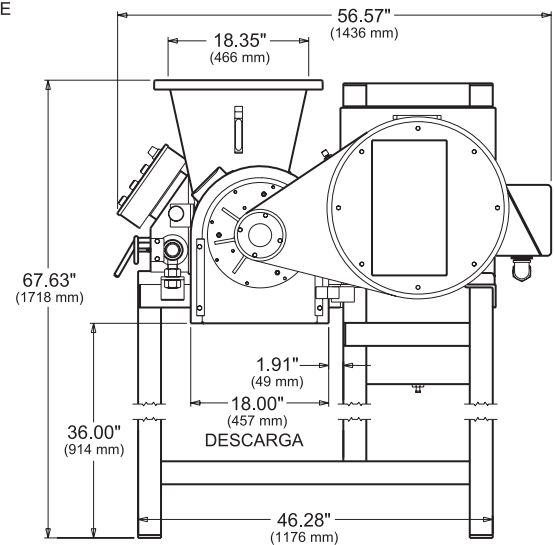
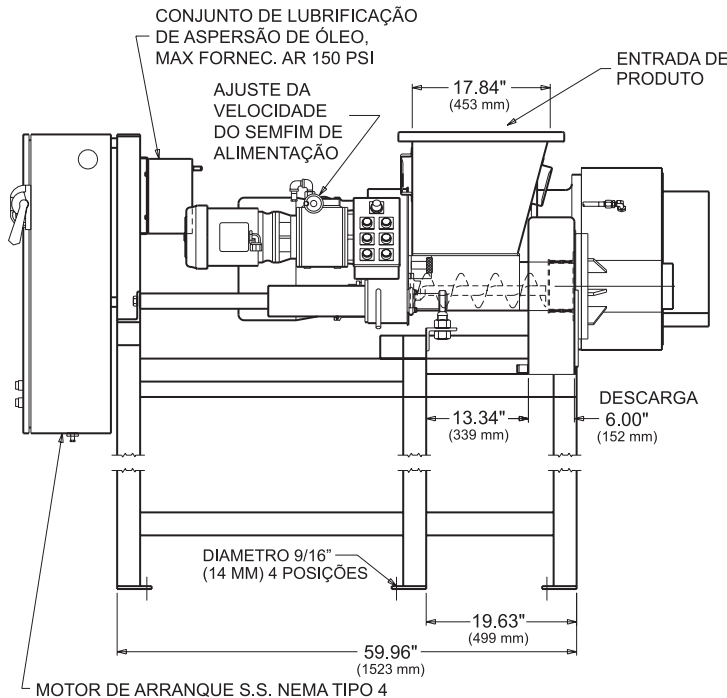
Comprimento:91,38" (2321 mm)	Motores:Impulsor – 100 CV (75 kW)
Largura:*56,57" (1436 mm)Semfim – 2 CV (1,5 kW)
Altura:67,63" (1718 mm)	
Peso Líquido:3126 lb (1024 kg)	



ESPECIFICAÇÕES E DIMENSÕES



NOTA: Produtos explosivos ou que criem uma atmosfera potencialmente explosiva, não devem ser processados com esta máquina ou por qualquer máquina standard da Urschel. É possível criar uma atmosfera potencialmente explosiva, se o processamento do produto produzir fumos e pó em concentrações suficientes. Nestas situações, os clientes podem trabalhar com a Urschel para desenvolver uma solução personalizada por meio de um processo de impressão certificada (CP).



TESTE O SEU PRODUTO NA URSCHEL

Entre em contacto com o representante local da Urschel para agendar um teste de corte do seu produto, gratuito e sem compromisso

COMITROL®
BY URSCHEL THE SIZE REDUCTION SPECIALISTS



URSCHEL®
The Global Leader in Food Cutting Technology

www.urschel.com | ✉ info@urschel.com