

# CORTADORA AFFINITY® DICER – VERSÃO APROVADA PELA U.S.D.A.

## DIVISÃO DE LACTICÍNIOS, UMA CORTADORA ROBUSTA E SANITÁRIA

A cortadora <sup>BS</sup>Affinity® (MAFF) U.S.D.A versão aprovada pela Divisão de Laticínios tem a capacidade de processar produtos com elevado teor de gordura a baixas temperaturas e produtos que normalmente são difíceis de cortar. O rolo de alimentação e o tambor de alimentação oferecem assistência adicional para transportar o produto pela zona de corte. Desenho sanitário em aço inoxidável. A zona de produto está completamente separada da zona mecânica. A estrutura tubular arredondada limita a área de superfície microbiana e permite a auto-drenagem. A cortadora de cubos permite obter cortes bi ou tri-dimensionais ao ajustar a espessura da fatia e dos eixos de corte transversais e circulares para produzir uma ampla gama de cubos, ralados/granulações ou tiras. A Affinity aceita a entrada de uma vasta gama de produtos em diferentes formas e tamanhos. A grande tremonha de alimentação aceita produtos até 7" (178 mm). É ideal para fábricas de Laticínios regularmente inspeccionadas pelo Departamento da Agricultura dos EUA.



## TIPOS DE CORTES

### RODELAS

Espessura das fatias:  
3,2 a 19,1 mm (1/8 a 3/4")

### CUBOS GRANULADOS TIRAS

O corte bi e tri-dimensional envolve o ajuste da espessura da rodela e a utilização dos eixos transversais ou circulares necessários.

#### Eixo de corte circular:

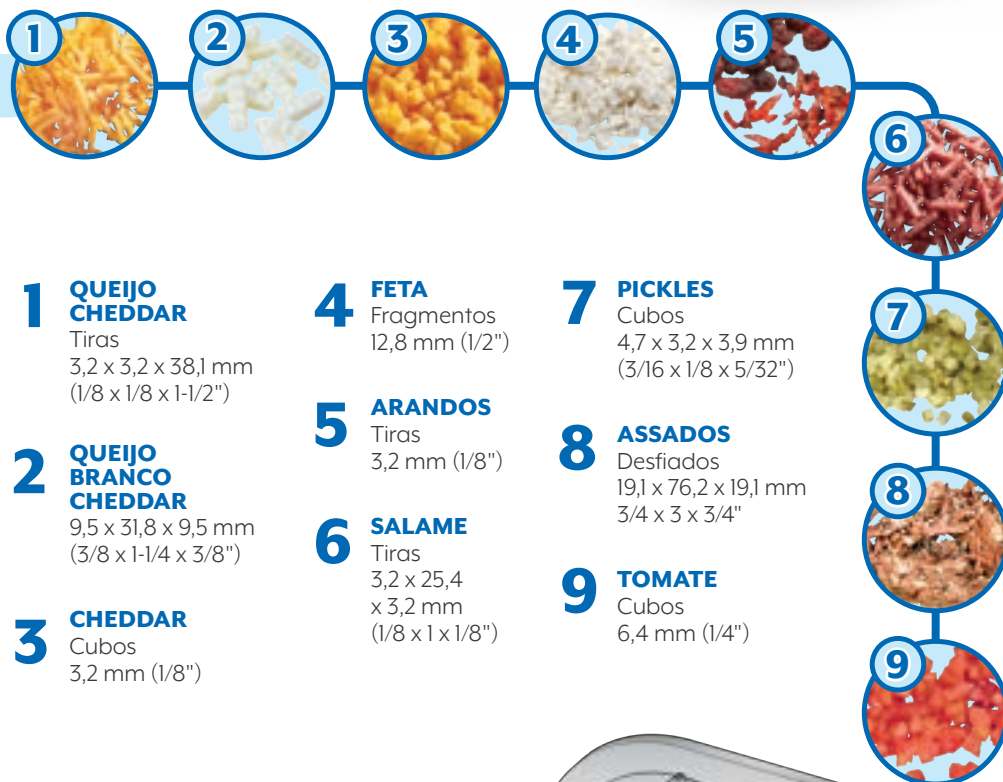
3,2 até 76,2 mm  
(1/8 até 3")

#### Eixo de corte transversal:

3,2 até 50,8 mm  
(1/8 até 2")

### RALADOS

É possível produzir ralados finos, médios ou grossos a partir de carnes cozinhadas, a quente ou frio, usando o eixo de ralar em vez do eixo de corte transversal.



**1 QUEIJO CHEDDAR**  
Tiras  
3,2 x 3,2 x 38,1 mm  
(1/8 x 1/8 x 1-1/2")

**2 QUEIJO BRANCO CHEDDAR**  
9,5 x 31,8 x 9,5 mm  
(3/8 x 1-1/4 x 3/8")

**3 CHEDDAR**  
Cubos  
3,2 mm (1/8")

**4 FETA**  
Fragmentos  
12,8 mm (1/2")

**5 ARANDOS**  
Tiras  
3,2 mm (1/8")

**6 SALAME**  
Tiras  
3,2 x 25,4 x 3,2 mm  
(1/8 x 1 x 1/8")

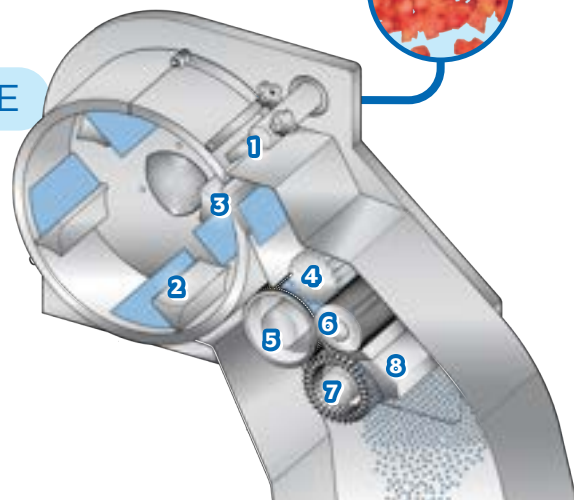
**7 PICKLES**  
Cubos  
4,7 x 3,2 x 3,9 mm  
(3/16 x 1/8 x 5/32")

**8 ASSADOS**  
Desfiados  
19,1 x 76,2 x 19,1 mm  
3/4 x 3 x 3/4"

**9 TOMATE**  
Cubos  
6,4 mm (1/4")

## VISÃO GERAL DE CORTE

1. Porta de Corte Ajustável
2. Pás do impulsor
3. Faca de laminar
4. Rolo de alimentação
5. Tambor de alimentação
6. Facas circulares
7. Facas transversais
8. Pente de Separação



*Se a aplicação que pretende para o seu produto não estiver mencionada nesta página, entre em contacto com o representante local da Urschel a fim de determinar a solução mais eficaz às suas necessidades de redução de dimensões.*

# AFFINITY® DICER - U.S.D.A., APROVADA PELA DIVISÃO DE LACTICÍNIOS

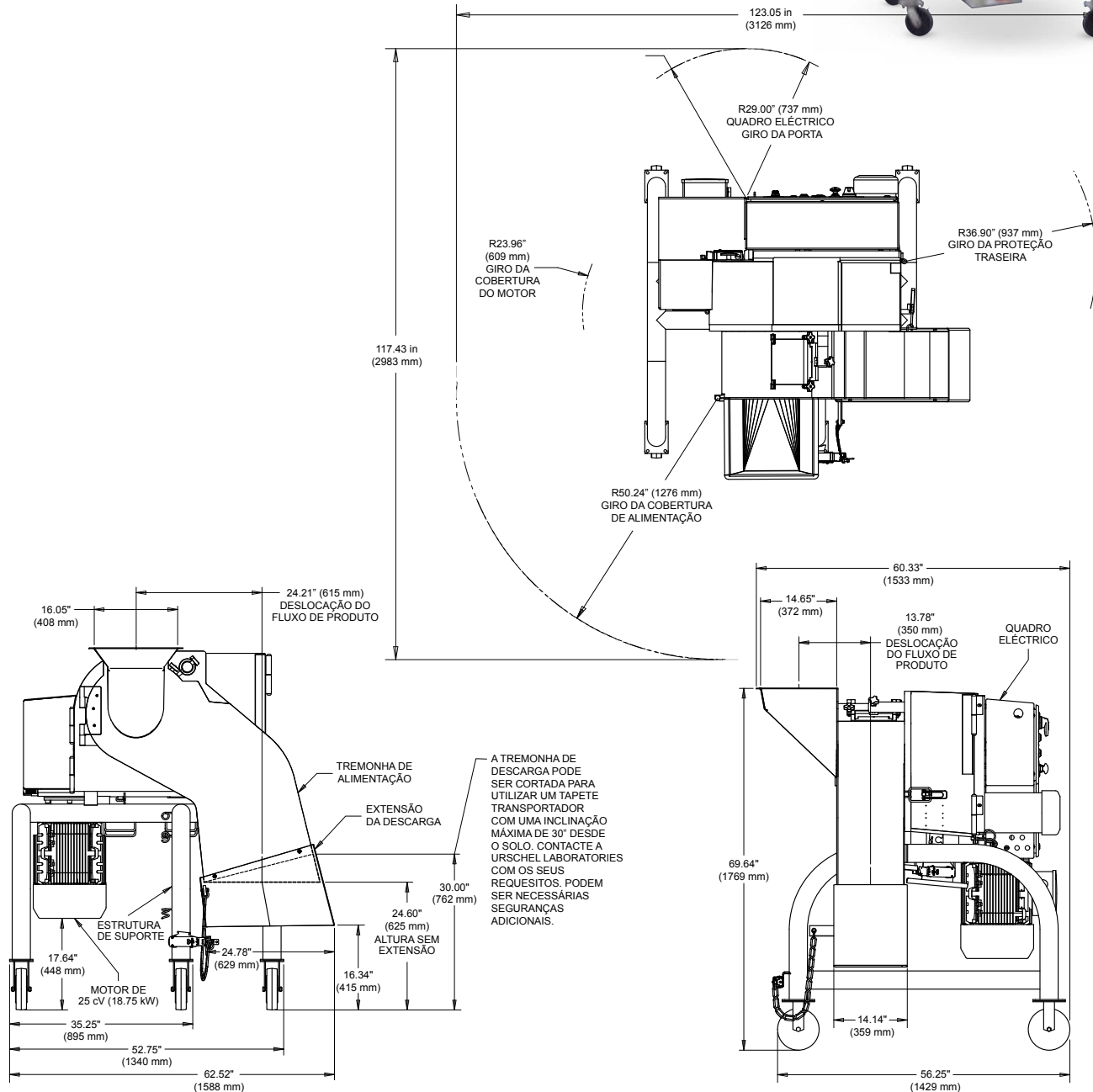
Dimensões e pesos podem variar dependendo da configuração escolhida para a máquina.

**Comprimento:**..1533 mm (60,33")  
**Largura:** .....1588 mm (62,52")  
**Altura:** .....1769 mm (69,64")  
**Peso Líquido:**.....1270 kg (2800 lb)

**Motores:** .....18 kW (25 CV)  
 .....3,6 kW (5 CV) –  
 Conjunto de Eixo  
 de Corte Transversal



ESPECIFICAÇÕES E DIMENSÕES



## FAÇA UM TESTE DE CORTE COM O SEU PRODUTO

Entre em contacto com o representante local da Urschel para agendar um teste de corte do seu produto, gratuito e sem compromisso: [www.urschel.com](http://www.urschel.com).



**URSCHEL®**

The Global Leader in Food Cutting Technology

[www.urschel.com](http://www.urschel.com) | ✉ [info@urschel.com](mailto:info@urschel.com)