

COUPEUSE AFFINITY® AGREE PAR L'U.S.D.A. DIVISION PRODUITS LAITIERS

COUPEUSE ROBUSTE ET HYGIENIQUE POUR UN USAGE INTENSIF

Le modèle ^{RS}Affinity® avec tapis d'alimentation intégré (MAFF) permet de transformer les produits à haute teneur en matière grasse, réfrigérés et autres produits difficiles. Le rouleau et le tambour d'alimentation facilitent le transfert du produit vers la zone de coupe. Conception hygiénique en acier inoxydable. La zone alimentaire est entièrement séparée de la zone mécanique. Le châssis en tube de section ronde limite l'accumulation microbienne sur les surfaces et favorise l'auto-écoulement. Cette coupeuse permet d'obtenir une coupe en 2 ou en 3 dimensions en réglant l'épaisseur de tranche et les arbres de coupe transversale et circulaire pour une variété de cubes, de crumble/granulation ou de bâtonnets.

Le modèle Affinity accepte une grande variété de produits de formes et dimensions variées. La grande goulotte d'alimentation accepte des produits d'un diamètre maximum de 178 mm. Il est idéal pour les usines de production de produits laitiers régulièrement inspectées par le département de l'agriculture des États-Unis.



TYPES DE COUPE

TRANCHES

Tranches Plates :
3,2 à 19,1 mm

CUBES, CRUMBLE, BATONNETS

La coupe en 2 et 3-D est possible en réglant l'épaisseur de tranche et en utilisant les arbres circulaires ou transversaux adaptés.

Arbre de coupe circulaire :

3,2 – 76,2 mm

Arbre de coupe transversale :

3,2 – 50,8 mm

EFFILOCHES

Des effilochés fins, moyens ou gros peuvent être réalisés à partir de viandes en sortie de cuisson ou tempérées en utilisant l'arbre avec disques pour effiloché à la place de l'arbre de coupe transversale.



1 CHEDDAR
Bâtonnet de
3,2 x 3,2 x 38,1 mm

2 CHEDDAR BLANC
9,5 x 31,8 x 9,5 mm

3 CHEDDAR
Cube de 3,2 mm

4 FETA
Crumble de
12,8 mm

5 CANNEBERGES
Bâtonnet 3,2 mm

6 SALAMI
Bâtonnet de
3,2 x 25,4 x 3,2 mm

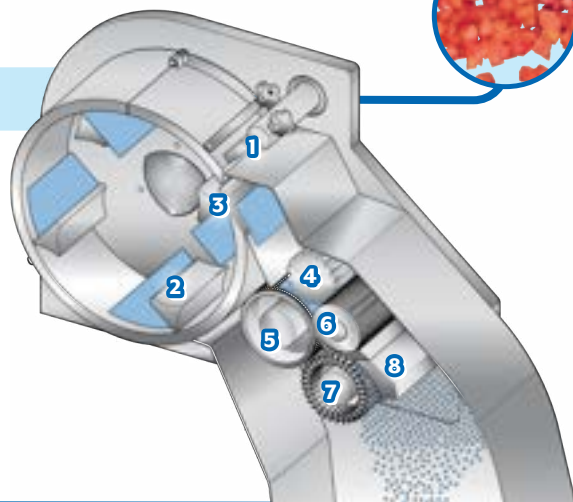
7 CORNICHON
4,7 x 3,2 x 3,9 mm

8 ROTI DE BŒUF
Effiloché de
19,1 x 76,2 x 19,1 mm

9 TOMATE
Cube de 6,4 mm

PRINCIPE DE COUPE

1. Secteur réglable
2. Pales de turbine
3. Couteau trancheur
4. Rouleau d'alimentation
5. Tambour d'alimentation
6. Couteaux circulaires
7. Couteaux transversaux
8. Peigne de dégagement



Si votre application ne figure pas sur cette page, contactez votre représentant Urschel pour déterminer la solution la mieux adaptée à vos besoins de coupe.

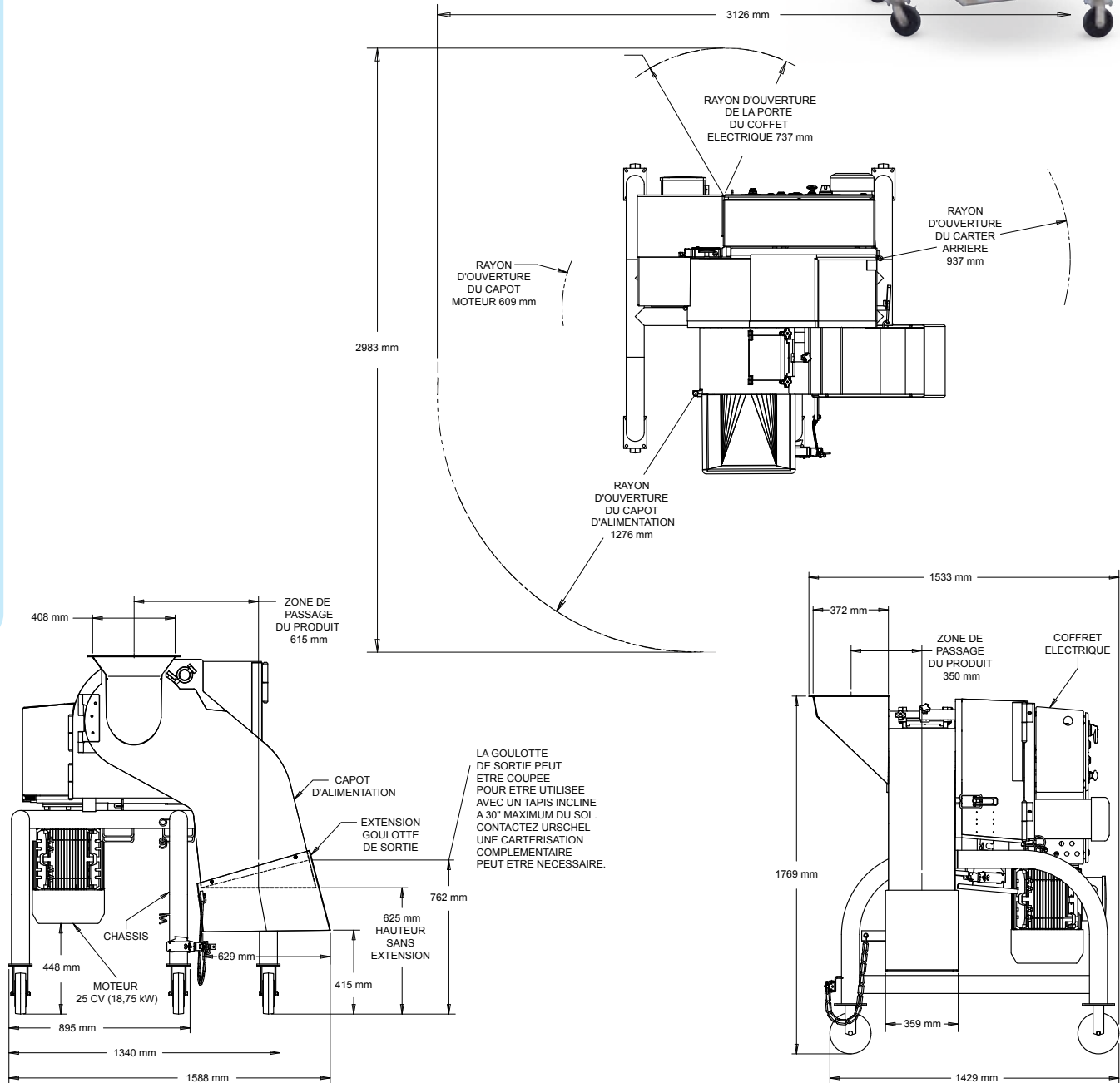
COUPEUSE AFFINITY® AGREE PAR L'U.S.D.A. DIVISION PRODUITS LAITIERS

SPECIFICATIONS & DIMENSIONS

Les dimensions et le poids peuvent varier en fonction de la configuration de la machine.

Longueur :1533 mm
Largeur :1588 mm
Hauteur :1769 mm

Poids net :1270 kg
Moteurs :25 CV (18 kW)
5 CV (3.6 kW) – Arbre de coupe transversale



NOUS VOUS INVITONS A TESTER VOS PRODUITS

Contactez votre représentant Urschel pour fixer un rendez-vous et effectuer les tests sans frais ni obligation de votre part. www.urschel.com.



URSCHEL®

The Global Leader in Food Cutting Technology

fr.urschel.com | france@urschel.com