

# CUBICADORA AFFINITY INTEGRA®

## PARA PRODUCTOS DIFICILES DE CORTAR

La nueva Affinity Integra, una versión más pequeña de la Affinity®, sobresale ante el reto de procesar productos difíciles de cortar tales como quesos y carnes blandas o con alto contenido graso, productos atemperados, ingredientes pegajosos para panadería o encurtidos. El corte limpio y las medidas precisas deseadas por el cliente se mantiene a altas capacidades.

Esta nueva cortadora incorpora elementos de diseño de la ya probada serie RA, Affinity y Sprint®, con la posibilidad de reemplazar máquinas ya instaladas de la serie RA. La Integra acepta productos más grandes que la serie RA [hasta 4.5" (114 mm) aproximadamente] y su rendimiento y eficiencia son superiores, Visite la página web de Urschel para más información.



## TIPOS DE CORTE

### REBANADAS

Rebanadas de hasta: 1/2" (12.7mm)

### CUBOS/GRANULADO/MIGAS

Para obtener cubos se utiliza la combinación de la cuchilla rebanadora, husillo circular y transversal. El cambio de tamaño de corte se logra usando los husillos específicos y ajustando la compuerta rebanadora.

**Husillos de Corte Circular:** 1/8 – 1" (3.2 – 25.4 mm)

**Husillo de Corte Transversal:** 1/8 – 1-1/2" (3.2 – 38.1 mm)

### CORTE BASTONES/RALLADO

Los bastones planos se pueden obtener quitando el husillo de corte transversal o el Circular. Una combinación de ambos puede ser utilizada para controlar el lago de los bastones.



**1 SALAMI**  
Tiras  
1/4 x 1/4 x 3/4"  
(6.4 x 6.4 x 19.1 mm)

**2 BARRAS DE CHOCOLATE Y CARAMELO**  
Granulada  
1/4" (6.4 mm)

**3 CHEDDAR**  
Cubos de  
1/4" (6.4 mm)

**4 ENCURTIDO**  
Cubos  
5/32" (4 mm)

**5 PECHITO DE CERDO**  
Cubos 1/4"  
(6.4 mm)

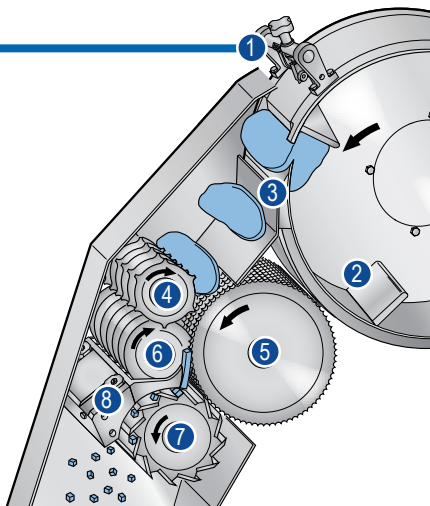
**6 MOZZARELLA**  
Tiras de 5/32 x  
5/32 x 3/4"  
(4 x 4 x 19.1 mm)

**7 FRESAS**  
1/8" (3.2 mm)

**8 PIMIENTO VERDE**  
Cubos 3/8"  
(9.5 mm)

**9 GALLETAS GRAHAM**  
Granulado de  
1/8" (3.2 mm)

## PRINCIPIO DE FUNCIONAMIENTO



1. Pomo Ajuste Rebanada
2. Palas del Impulsor
3. Cuchilla Rebanadora
4. Husillo Alimentador
5. Tambor Alimentador
6. Cuchillas Circulares
7. Cuchillas Transversales
8. Placa Limpiadora

# CUBICADORA AFFINITY INTEGRA®



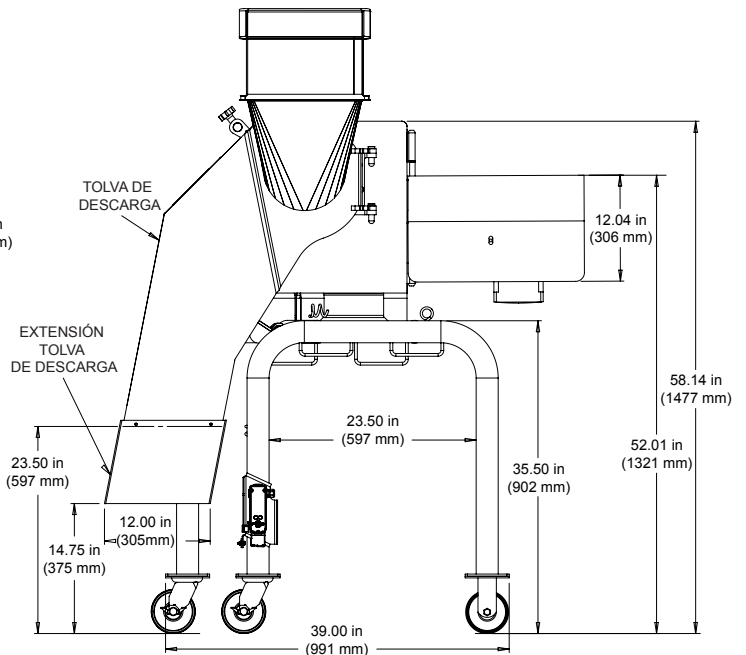
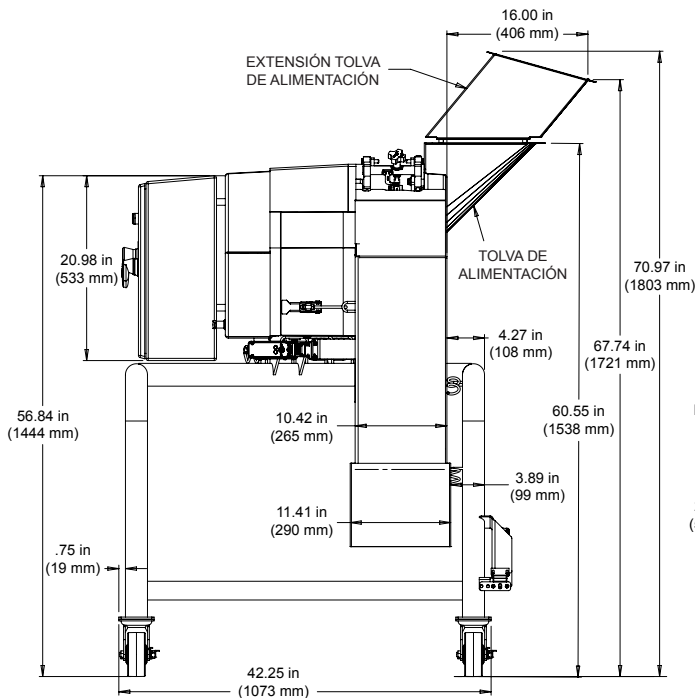
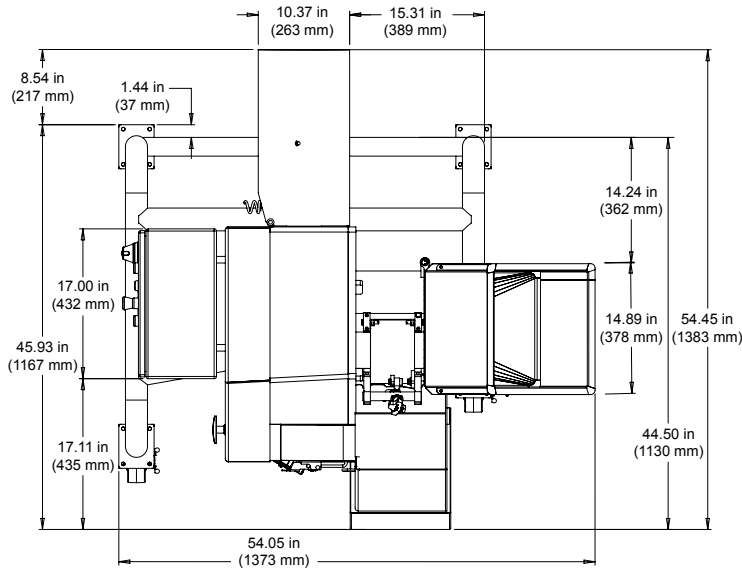
El Peso neto puede variar según las partes incluidas en la máquina.

**Largo:**..... 54.45" (1383 mm)    **Peso Neto:**..... 1500 lb (680 kg)

**Ancho:**..... 54.05" (1373 mm)    **Motor:**..... 10 HP (7.5 kW)

**Alto:**..... 70.97" (1803 mm)

ESPECIFICACIONES & DIMENSIONES



## HAGA UNA PRUEBA DE CORTE CON SU PRODUCTO

Contacte a su representante local de Urschel para programar una prueba completa de su producto sin compromiso: [www.urschel.com](http://www.urschel.com).



**URSCHEL®**

The Global Leader in Food Cutting Technology

[www.urschel.com](http://www.urschel.com) | [info@urschel.com](mailto:info@urschel.com)