

CORTADORA AFFINITY® DICER COM TRANSPORTADOR DE ALIMENTAÇÃO

UMA CORTADORA ROBUSTA E COM ASSISTÊNCIA DE ALIMENTAÇÃO

A cortadora [®]Affinity com transportador de alimentação incorporado (MAFF) tem a capacidade de cortar produtos com alto conteúdo de gordura, temperaturas baixas e produtos difíceis. O tapete incorporado ajuda na alimentação e orientação do produto. O rolo de alimentação e o tambor de alimentação oferecem assistência adicional para transportar o produto para a zona de corte. O conjunto exterior de suporte de rolamentos opcional apoia os eixos de corte para ajudar nas aplicações mais exigentes. Também estão disponíveis outras peças mais resistentes. Desenho sanitário em aço inoxidável. A zona de produto está completamente separada da zona mecânica. A estrutura tubular arredondada limita a área de superfície microbiana e permite a auto-drenagem. A cortadora de cubos oferece cortes bi-dimensionais ou tri-dimensionais ao ajustar a espessura da fatia e dos eixos de corte transversais e circulares para produzir uma ampla gama de cubos, ralados/granulações ou tiras.

A Affinity aceita a entrada de uma vasta gama de produtos em diferentes formas e tamanhos. Tremonha de alimentação grande permite a entrada de produto até 178 mm (7"), ou até 254 mm (10") máximo em largura dependendo do produto. A entrada larga combinada com um motor potente de 18 kW (25 HP) permite atingir capacidades elevadas.



TIPOS DE CORTES

RODELAS

Espessura das fatias:
3,2 a 19,1 mm (1/8 a 3/4")

CUBOS GRANULADOS TIRAS

O corte bi-dimensional e tri-dimensional implica o ajuste da espessura da rodela e a utilização dos eixos transversais ou circulares necessários.

Eixo de corte circular:

3,2 até 76,2 mm
(1/8 até 3")

Eixo de corte transversal:

3,2 até 50,8 mm
(1/8 até 2")

RALADOS

É possível produzir ralados finos, médios ou grossos a partir de carnes cozinhadas, a quente ou frio, usando o eixo de ralar em vez do eixo de corte transversal.



1 PÃO
12,7 x 25,4
x 25,4 mm
(1/2 x 1 x 1")

2 CENOURA
Cubos
3,2 mm (1/8")

3 PICKLE
Cubos
4,7 x 3,2 x 3,9 mm
(3/16 x 1/8 x 5/32")

4 FETA
12,8 mm (1/2")
Fragmentos

5 ARANDOS
Tiras
3,2 mm (1/8")

6 SALAME
Tiras
3,2 x 25,4 x
3,2 mm
(1/8 x 1 x 1/8")

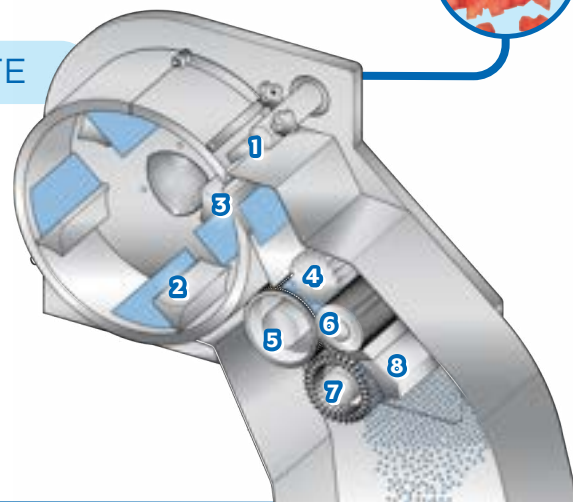
7 QUEIJO CHEDDAR
Tiras
3,2 x 3,2 x 38,1 mm
(1/8 x 1/8 x 1-1/2")

8 ASSADOS
Desfiados
19,1 x 76,2 x 19,1 mm
(3/4 x 3 x 3/4")

9 TOMATE
Cubos
6,4 mm (1/4")

VISÃO GERAL DE CORTE

1. Porta de Corte Ajustável
2. Pás do impulsor
3. Faca de laminar
4. Rolo de alimentação
5. Tambor de alimentação
6. Facas circulares
7. Facas transversais
8. Pente de Separação



Se a aplicação que pretende para o seu produto não estiver mencionada nesta página, entre em contacto com o representante local da Urschel a fim de determinar a solução mais eficaz às suas necessidades de redução de dimensões.

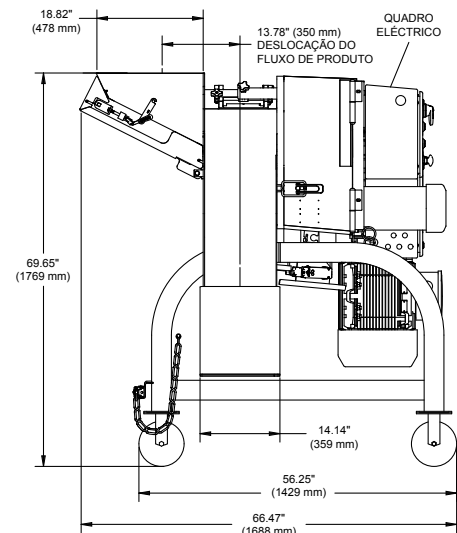
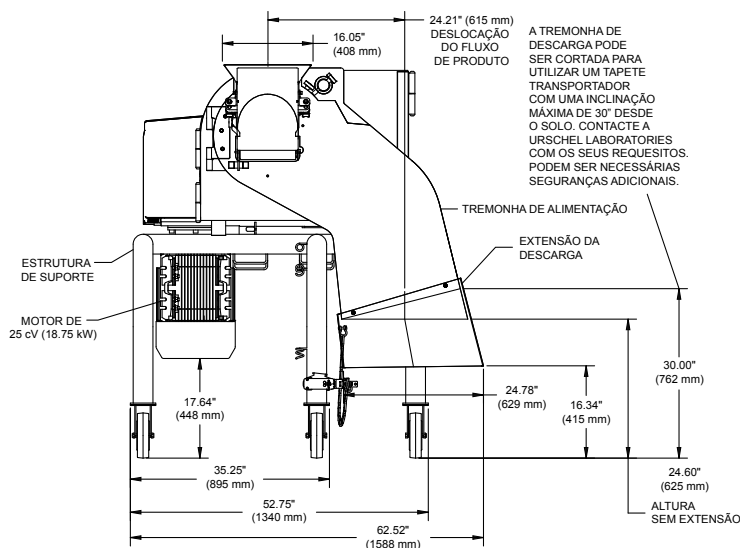
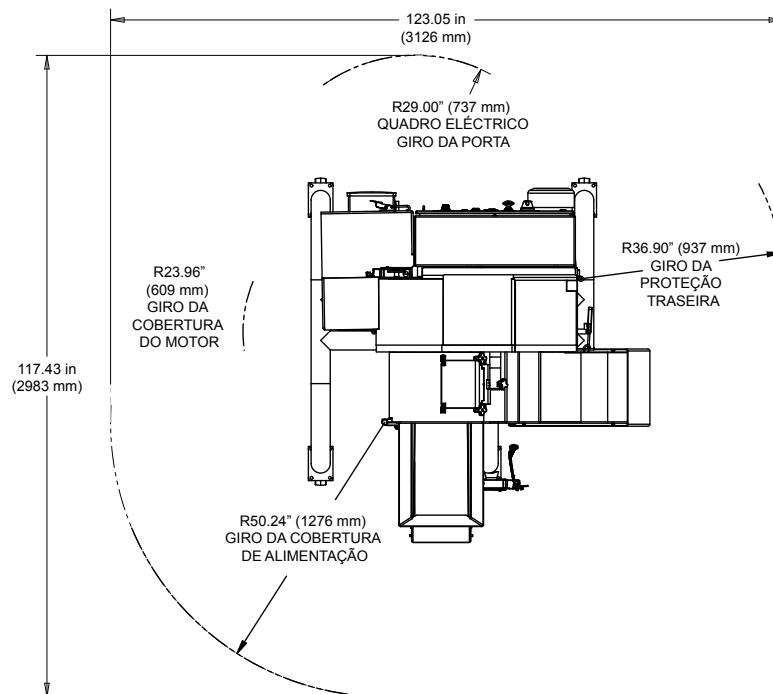
AFFINITY® DICER COM TRANSPORTADOR DE ALIMENTAÇÃO

Dimensões e pesos podem variar dependendo da configuração escolhida para a máquina.

Comprimento:	1688 mm (66,47")	Motores:	18,75 kW (25 HP)
Largura:	1588 mm (62,52")		Conjunto do eixo das facas de corte transversal 5 HP (3,6 kW)
Altura:	1769 mm (69,65")		Tapete de alimentação 1/6 HP (,12kW)
Peso Líquido:	1270 kg (2800 lb)		



ESPECIFICAÇÕES E DIMENSÕES



FAÇA UM TESTE DE CORTE COM O SEU PRODUTO

Entre em contacto com o representante local da Urschel para agendar um teste de corte do seu produto, gratuito e sem compromisso: www.urschel.com.



URSCHEL®

The Global Leader in Food Cutting Technology

www.urschel.com | ✉ info@urschel.com