

# Cubicadora modelo M6 de Urschel®

## Cubicadora/cortadora en tiras/ralladora versátil



(se ilustra con ruedecillas opcionales)

### ESPECIFICACIONES

Largo: ..... 3023 mm  
 Ancho: ..... 850 mm  
 Altura: ..... 1280 mm  
 Peso neto: ..... 745 kg  
 Motor: ..... 3,7 ó 5,6 kW

### APLICACIONES

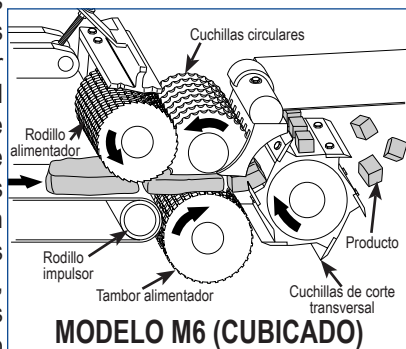
La nueva cortadora bidimensional modelo M6 de Urschel es una máquina versátil diseñada para cortar en cubos o tiras o rallar una gran variedad de productos en una amplia gama de tamaños a partir de un producto de grosor predeterminado. Es especialmente adecuada para cortar carne de res, cerdo o aves congelada temperada, fresca y refrigerada o cocida caliente, además de productos vegetales con hojas. El modelo M6 funciona continuamente con altas capacidades de producción y está diseñado para facilitar la limpieza y el mantenimiento.

Los componentes clave se incorporan en un práctico diseño ergonómico y promueven higiene mejorada:

- Paneles de acceso con bisagra
- Motor de acero inoxidable
- Diseño de bastidor de ángulos y barras macizas
- Alimentación de producto sencilla con dos guías de producto con pivote
- Caja eléctrica incorporada
- Cómoda estación de parada/arranque para el operador

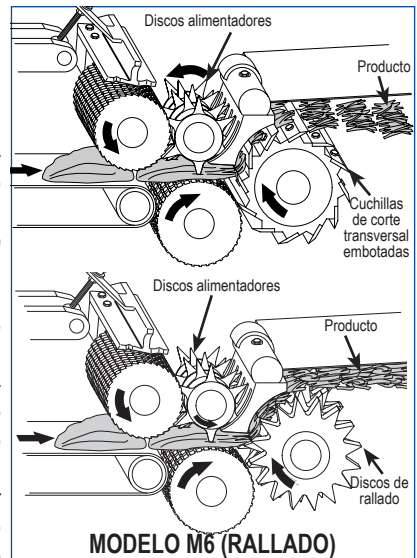
### PRINCIPIO DE FUNCIONAMIENTO

**CORTE EN CUBOS/TIRAS:** El producto es entregado a una cinta de alimentación de alta velocidad. Esta cinta transporta el producto a la unidad cubicadora. El producto queda apretado entre un rodillo alimentador y el rodillo impulsor en el extremo de la banda de alimentación. El rodillo alimentador, el cual es accionado por resorte y ajustable, permite que el producto de grosores variables pase por la unidad cubicadora sin ser aplastado. El producto es empujado hacia las cuchillas circulares las cuales funcionan en ranuras angostas en el tambor alimentador giratorio. Las tiras resultantes son extraídas de las cuchillas circulares por una placa limpiadora la cual también actúa como un borde cortante para las cuchillas de corte transversal. De allí las tiras de producto avanzan directamente a las cuchillas de corte transversal giratorias, produciendo cubitos o trozos rectangulares de tamaño predeterminado.



**RALLADO:** Debido a diferencias de aplicación en cuanto a la temperatura y la textura de productos específicos, se recomienda someter el producto a pruebas en nuestro laboratorio sin ningún costo. Para más información sobre preparaciones de máquinas para rallado en relación con una aplicación específica, contactar al representante local de Urschel.

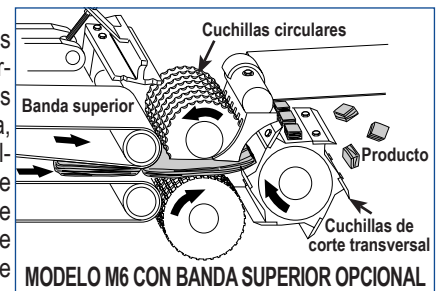
El producto es entregado a una cinta de alimentación de alta velocidad. Esta cinta transporta el producto al rodillo alimentador. El producto queda apretado entre el rodillo alimentador y el rodillo impulsor en el extremo de la banda de alimentación. El rodillo alimentador, el cual es accionado por resorte y ajustable, permite que el producto de grosores variables pase por el equipo de rallado mientras comprime intencionalmente el producto. El producto se empuja por los discos alimentadores de donde la placa limpiadora lo retira; dicha placa también actúa como un borde cortante para los discos de rallado o las cuchillas embotadas. Después, el producto avanza directamente hacia los discos de rallado o las cuchillas embotadas, lo que produce ralladuras del tipo deseado.



### PRODUCTOS CON HOJAS:

El producto se envía a una banda transportadora de alta velocidad que transporta el producto a la unidad cubicadora. Según la configuración de alimentación, el producto se comprime mediante un rodillo alimentador ajustable accionado por resorte o una banda superior opcional y se empuja hacia las cuchillas circulares que funcionan en ranuras estrechas en el tambor alimentador giratorio.

A medida que las tiras cortadas por las cuchillas circulares se mueven a través de la unidad cubicadora, son retiradas de las cuchillas circulares por medio de una placa limpiadora que también sirve como un borde cortante para las cuchillas de corte transversal. Entonces las cuchillas de corte transversal cortan el producto que avanza más allá de la placa limpiadora, lo que completa la forma cuadrada o rectangular y se descarga por el conducto de descarga.



### TIPOS DE CORTES

**CUBOS:** Muchos de los tamaños de cortes se obtienen combinando cuchillas circulares de espaciados diversos con árboles motrices de cuchillas de corte transversal.

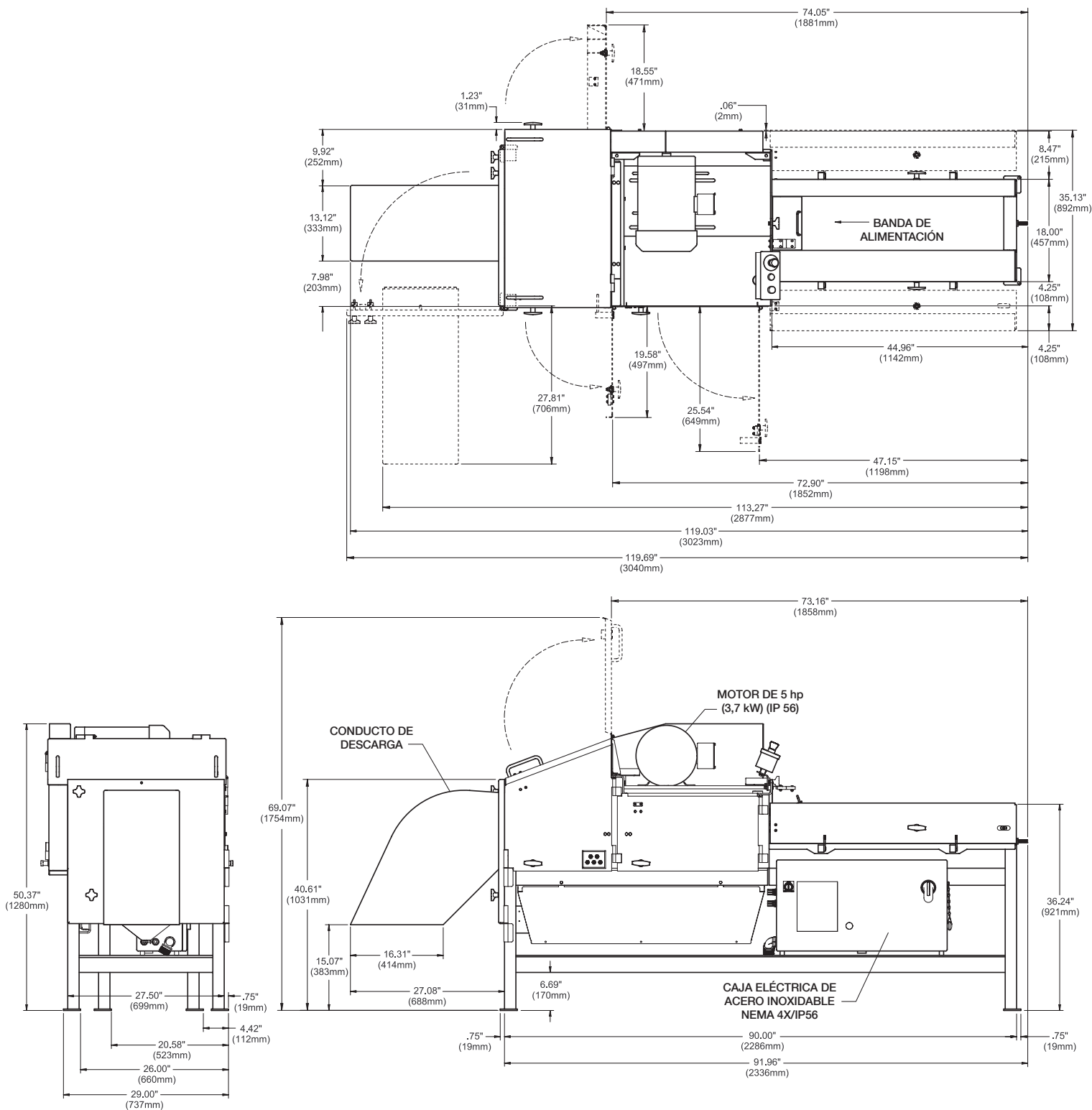
Cuchillas circulares: 3/16 a 1-1/2 pulg (4,8 a 38 mm)

Cuchillas de corte transversal: Tamaños estándar de 1/8 a 3 pulg (3,2 a 76,2 mm), hasta 5,66 pulg (144 mm) disponibles con engranajes alternativos.

**CORTES EN TIRAS:** Es posible hacer cortes en tiras sacando de la máquina el árbol motriz de corte transversal. El largo y el grosor de las tiras dependerán del tamaño del producto original.

**RALLADURAS:** Muchos tipos disponibles. Debido a las variables en las aplicaciones, recomendamos que los procesadores trabajen con los técnicos de Urschel Laboratories para obtener óptimos resultados.

# Diagrama de dimensiones del modelo M6 de Urschel®



## Su producto puede someterse a cortes de prueba

Urschel Laboratories tiene una red mundial completa de laboratorios de prueba y de representantes de servicio y ventas expertos listos para trabajar en cualquier tipo de aplicación de reducción de tamaño. Comuníquese hoy mismo con el representante de Urschel Laboratories para programar una prueba completa, sin compromiso alguno, en [www.urschel.com](http://www.urschel.com).

® Urschel es una marca registrada de Urschel Laboratories, Inc.

L2275SP SEP 2012



# URSCHEL

## LABORATORIES INCORPORATED

2503 Calumet Avenue, P.O. Box 2200  
 Valparaiso, Indiana 46384-2200 EE.UU.  
 Teléfono: (219)464-4811 Fax: (219)462-3879  
[www.urschel.com](http://www.urschel.com)  
 Correo electrónico: [info@urschel.com](mailto:info@urschel.com)

**Diseñadores y fabricantes de equipo de reducción de tamaño de precisión.**