

CUBICADORA DIVERSACUT 2110®

Nuevo bastidor con tubos redondos y cortes adicionales

Duradera y de alta capacidad, de diseño compacto



ESPECIFICACIONES

Largo:	1627 mm
Ancho:	*1616 mm
Altura:	1738 mm
Peso neto:	681 kg
Motor:	3,7 ó 7,5 kW

APLICACIONES

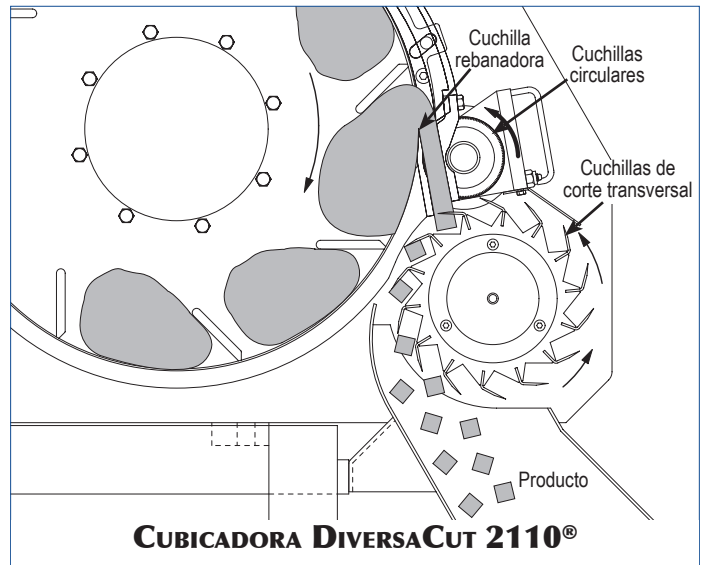
La cubicadora DiversaCut 2110® de Urschel Laboratories corta uniformemente en cubos, tiras y rebanadas una amplia variedad de productos a altas capacidades de producción, incluyendo papas, tomates, pan, zanahorias, nabos, nabas, apio, piña, asados de pavo deshuesados preformados, emulsiones para alimentos de mascotas, remolachas y muchos más.

El tamaño máximo de entrada del producto es 10 pulg (254) mm en cualquier dimensión. Su bastidor estilizado con tubos redondos ofrece lo último en diseño sanitario. Se ofrecen diversos conductos de descarga según el tipo de producto. La fabricación de acero inoxidable y los tableros de acceso con bisagras promueven la limpieza y facilitan el mantenimiento. Esta máquina ofrece funcionamiento continuo para producción ininterrumpida, y un diseño simplificado para facilitar la limpieza y el mantenimiento.

PRINCIPIO DE FUNCIONAMIENTO

El producto es entregado a una tolva alimentadora y de allí entra a un impelente giratorio. La fuerza centrífuga resultante empuja el producto contra el interior de la caja mientras las paletas del impelente transportan el producto más allá de la cuchilla rebanadora. Una compuerta ajustable de la caja del impelente permite que el producto avance por todo el filo de la cuchilla rebanadora. La distancia entre el borde de la compuerta para rebanadas y el filo de la cuchilla rebanadora determina el grosor de la rebanada.

A medida que las rebanadas salen, son guiadas entre la cuchilla rebanadora y la placa limpiadora antes de entrar a las cuchillas circulares, en donde son cortadas en tiras. Las tiras pasan directamente a las cuchillas de corte transversal donde se les hace el corte final.



TIPOS DE CORTES

Rebanadas: Al quitar el árbol motriz de corte transversal y el árbol motriz de cuchillas circulares, la máquina corta en rebanadas pasando por toda la gama de grosores de rebanadas.

Rebanadas lisas: 1/16 a 1 pulg (1,6 a 25,4 mm)

Rebanadas onduladas: 1/8 a 1 pulg (3,2 a 25,4 mm)

Rebanadas onduladas de corte profundo: 1/8 a 1/2 pulg (3,2 a 12,7 mm)

Cortes en tiras: La máquina puede cortar en tiras lisas, onduladas y de ondulado profundo en una variedad de anchos con sólo retirar ya sea el árbol motriz de cuchillas de corte transversal o el conjunto del árbol motriz de cuchillas circulares.

Tiras lisas de un tamaño mínimo de 3,2 x 3,2 mm x longitud del producto; tiras onduladas de 7,1 x 7,1 mm x longitud del producto; tiras lisas de un tamaño máximo de 25,4 x 25,4 mm x longitud del producto; tiras onduladas de 15,9 x 15,9 mm x longitud del producto. Nota: Se pueden utilizar combinaciones de cuchillas circulares o cuchillas de corte transversal para acortar la longitud de las tiras.

Ralladuras: Se puede instalar un árbol motriz de rallado en lugar del árbol motriz de cuchillas de corte transversal. El rallado variará según el número de espaciadores y discos utilizados. Para un resultado óptimo, se recomienda someter su producto a prueba en una instalación Urschel de prueba de corte de productos.

Cubos: Para cortar en cubos se usa una cuchilla rebanadora, el árbol motriz de cuchillas circulares y el árbol motriz de cuchillas de corte transversal. El cambio de tamaño de los cubos se hace usando los árboles motrices de corte requeridos y ajustando el grosor de la rebanada.

Cortes de cuchillas circulares: 1/8 a 3 pulg (3,2 a 76,2 mm)

Cortes de cuchillas de corte transversal: 1/8 a 1-1/2 pulg (3,2 a 38,1 mm)

Cortes ondulados con cuchillas de corte transversal: 9/32 a 0,583 pulg (7,1 a 14,8 mm)

Cortes de ondulado profundo con cuchillas de corte transversal: 3/8 a 1/2 pulg (9,5 a 12,7 mm)

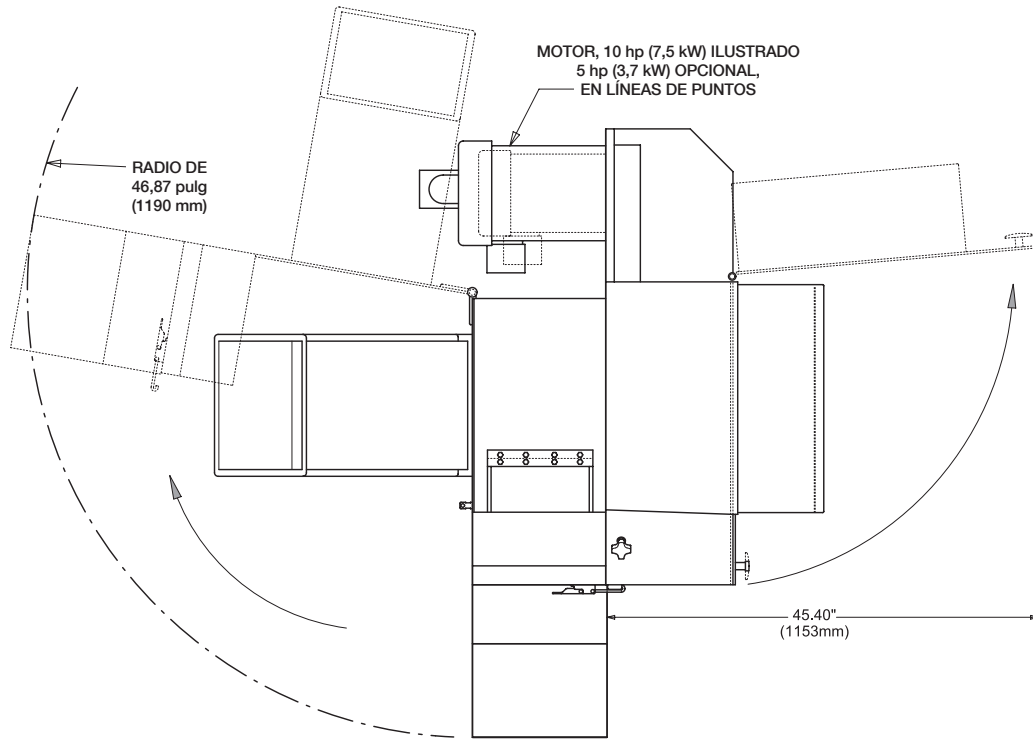
Cortes en V de cuchillas de corte transversal: 5/16 a 1/2 pulg (7,9 a 12,7 mm)

Si la aplicación que desea darle al producto no se menciona en esta página, comuníquese con el representante local de Urschel para determinar la solución más eficaz para sus necesidades de reducción de tamaño.

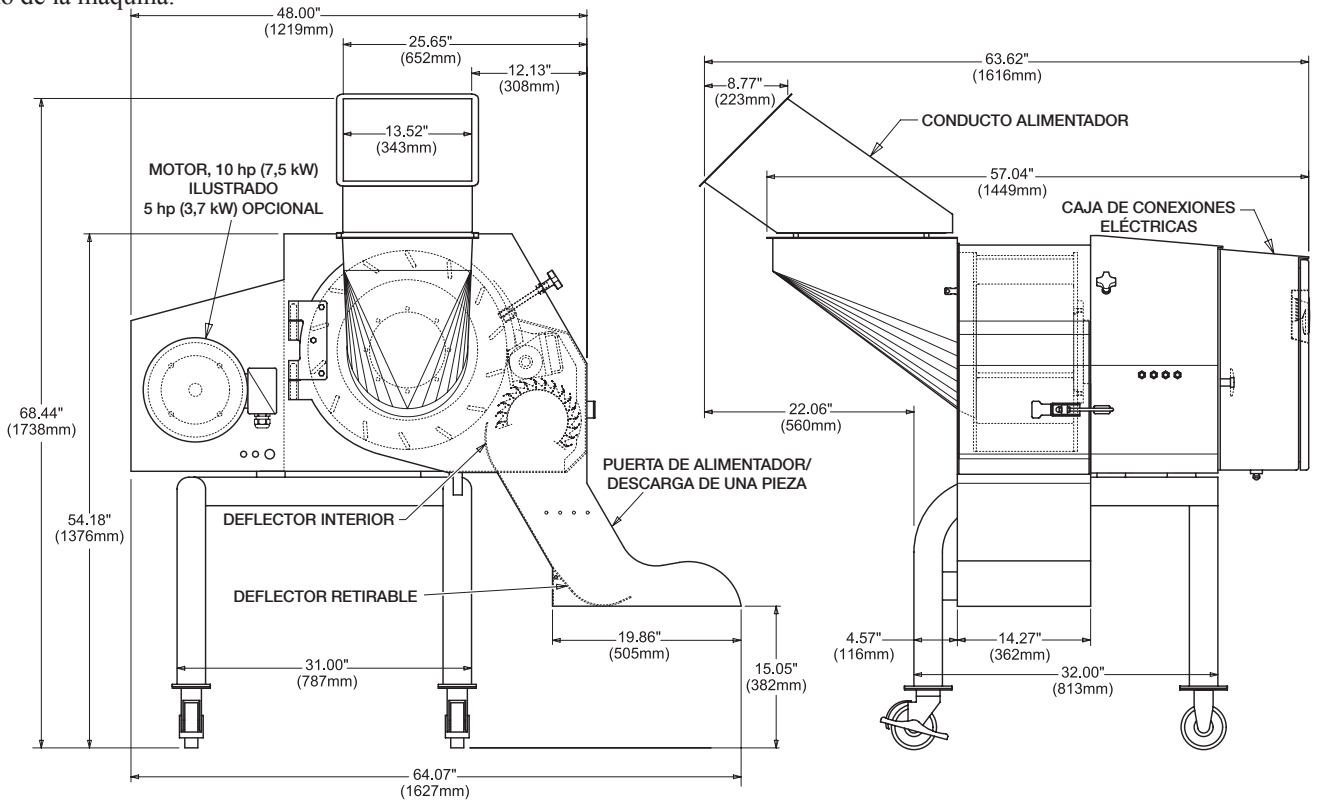
(continúa)

CUBICADORA DIVERSACUT 2110®

Dibujo dimensional



*Se encuentran disponibles varios modelos de conducto de descarga. El ancho de la máquina varía según el estilo del conducto de descarga. El conducto de descarga que aparece en la ilustración muestra el ancho máximo de la máquina.



Su producto puede someterse a cortes de prueba

Urschel Laboratories tiene una red mundial completa de laboratorios de prueba y de representantes de servicio y ventas expertos listos para trabajar en cualquier tipo de aplicación de reducción de tamaño. Comuníquese hoy mismo con el representante de Urschel Laboratories para programar una prueba completa, sin compromiso alguno, en www.urschel.com.

©DiversaCut, DiversaCut 2110 y Urschel son marcas registradas de Urschel Laboratories, Inc. L2220SP SEP 2012



URSCHEL

LABORATORIES INCORPORATED

2503 Calumet Avenue, P.O. Box 2200
Valparaiso, Indiana 46384-2200 EE.UU.
Teléfono: (219)464-4811 Fax: (219)462-3879
www.urschel.com
Correo electrónico: info@urschel.com

Diseñadores y fabricantes de equipo de reducción de tamaño de precisión.