

Modelo L-A de Urschel®

Cortes uniformes en cubos o tiras



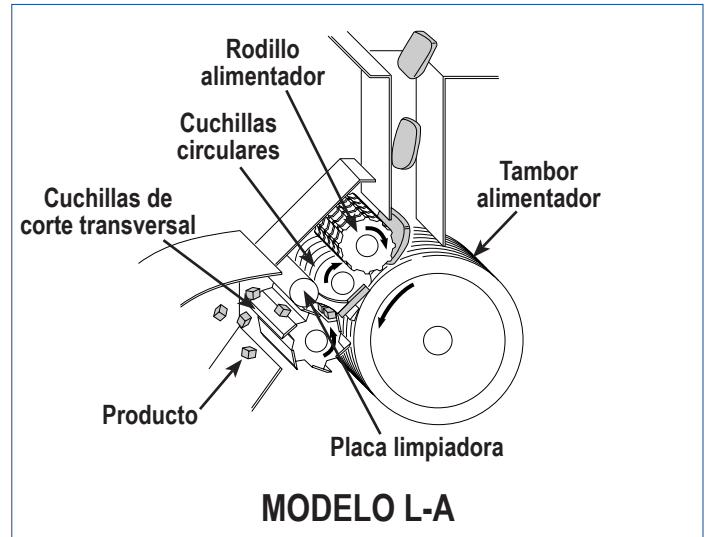
ESPECIFICACIONES

Largo: 1709 mm
Ancho: 966 mm
Altura: 1513 mm
Peso neto: 286 kg
Motor: 1,5 kW

APLICACIONES

El modelo L-A de Urschel es ideal para cortar en cubos carne de pollo y pavo, apio, pimientos frescos o en salmuera, champiñones y cáscaras de cítricos. Esta máquina ofrece funcionamiento continuo para producción ininterrumpida, y un diseño simplificado para facilitar la limpieza y el mantenimiento.

El producto de entrada no debe sobrepasar de 1/2 pulg (12,7 mm) de grosor.



PRINCIPIO DE FUNCIONAMIENTO

El producto es entregado a una abertura en la bandeja alimentadora y de allí cae a la superficie exterior de un tambor alimentador. Un rodillo alimentador, ubicado sobre el tambor alimentador, puede ajustarse para adaptarse al grosor del producto. Este rodillo alimentador se engrana con las cuchillas circulares para garantizar una transferencia eficaz del producto a las cuchillas. El producto se mantiene plano entre el tambor y el rodillo y se empuja hacia las cuchillas circulares giratorias que lo cortan en tiras. Las cuchillas circulares enganchan las ranuras en la superficie del tambor alimentador grande, lo que crea un corte limpio y la separación de las tiras. El producto cortado en tiras se extrae de las cuchillas circulares por una placa limpiadora la cual también actúa como un borde cortante para las cuchillas de corte transversal. Después, el producto avanza hacia las cuchillas de corte transversal para el corte final. La acción de corte transversal también descarga el producto.

TIPOS DE CORTES

CUBOS

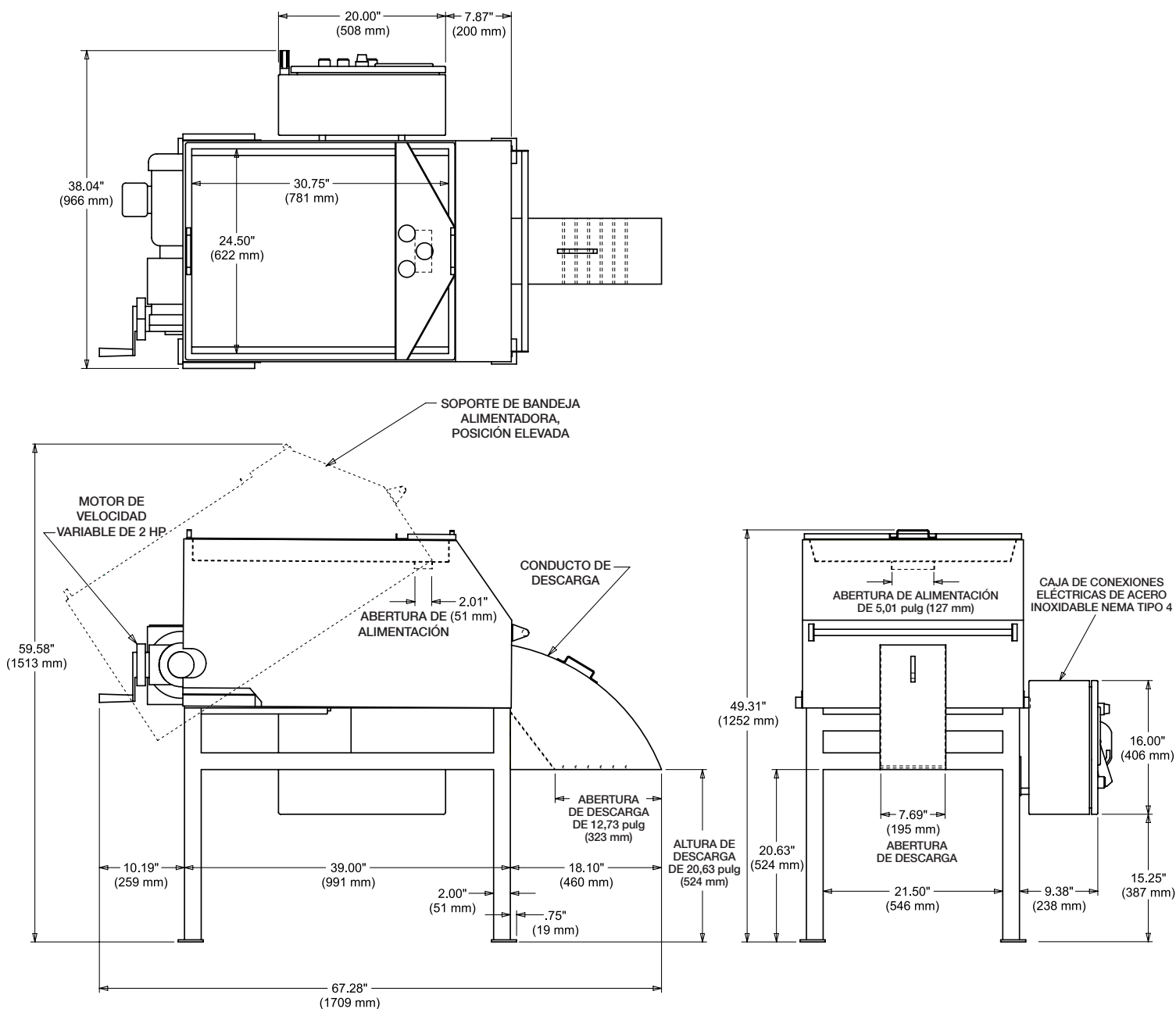
Cortes de cuchillas circulares: 1/8 a 2 pulg (3,2 a 50,8 mm)
Cortes de cuchillas de corte transversal: 1/8 a 3 pulg (3,2 a 76,2 mm)

CORTES EN TIRAS

Es posible hacer cortes en tiras sacando de la máquina las cuchillas corte transversal.

Modelo L-A de Urschel®

Dibujo dimensional



Su producto puede someterse a cortes de prueba

Urschel Laboratories tiene una red mundial completa de laboratorios de prueba y de representantes de servicio y ventas expertos listos para trabajar en cualquier tipo de aplicación de reducción de tamaño. Comuníquese hoy mismo con el representante de Urschel Laboratories para programar una prueba completa, sin compromiso alguno, en www.urschel.com.



URSCHEL

LABORATORIES INCORPORATED

2503 Calumet Avenue, P.O. Box 2200
 Valparaiso, Indiana 46384-2200 EE.UU.
 Teléfono: (219)464-4811 Fax: (219)462-3879
www.urschel.com
 Correo electrónico: info@urschel.com

Diseñadores y fabricantes de equipo de reducción de tamaño de precisión.