

Modelo SL-A de Urschel®

Cortes en cubos, tiras o rebanadas uniformes



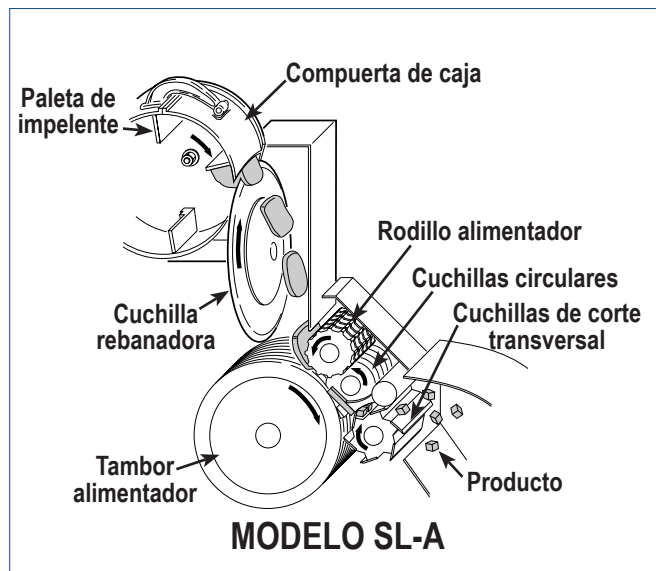
ESPECIFICACIONES

| | |
|-------------------------------|---------|
| Largo: | 1716 mm |
| Ancho: | 1343 mm |
| Altura: | 1642 mm |
| Peso neto: | 576 kg |
| Motor de la cubicadora: | 1,5 kW |
| Motor de la rebanadora: | 1,5 kW |

APLICACIONES

El modelo SL-A de Urschel está diseñado para cortar carnes cocidas o congeladas temperadas crudas, tales como la carne de res, jamón, cordero, pollo e hígado, al igual que cebollas y repollo. Esta máquina ofrece funcionamiento continuo para producción ininterrumpida, y un diseño simplificado para facilitar la limpieza y el mantenimiento.

Los productos firmes de entrada a un modelo SL-A no deben sobrepasar de 4 pulg (101,6 mm) en ninguna de sus dimensiones.



PRINCIPIO DE FUNCIONAMIENTO

El producto es entregado a una tolva alimentadora y de allí entra a un impelente giratorio. La fuerza centrífuga empuja el producto contra el interior de la caja para rebanadas mientras las paletas del impelente transportan el producto más allá de la cuchilla rebanadora. Una compuerta ajustable en la parte superior de la caja permite que el producto avance por todo el filo de la cuchilla rebanadora. La distancia entre el extremo de la compuerta de la caja y el filo de la cuchilla rebanadora determina el grosor de la rebanada.

Las rebanadas entonces caen al tambor alimentador giratorio. El tambor y un rodillo alimentador en sentido opuesto transfieren las rebanadas al árbol motriz de cuchillas circulares donde el producto es cortado en tiras. Luego, las tiras avanzan directamente a las cuchillas de corte transversal giratorias. Las cuchillas de corte transversal producen el corte final de cubos o trozos rectangulares y descargan el producto terminado.

TIPOS DE CORTES

REBANADAS: Hasta de 1/2 pulg (12,7 mm)

CORTES EN TIRAS Y CUBOS:

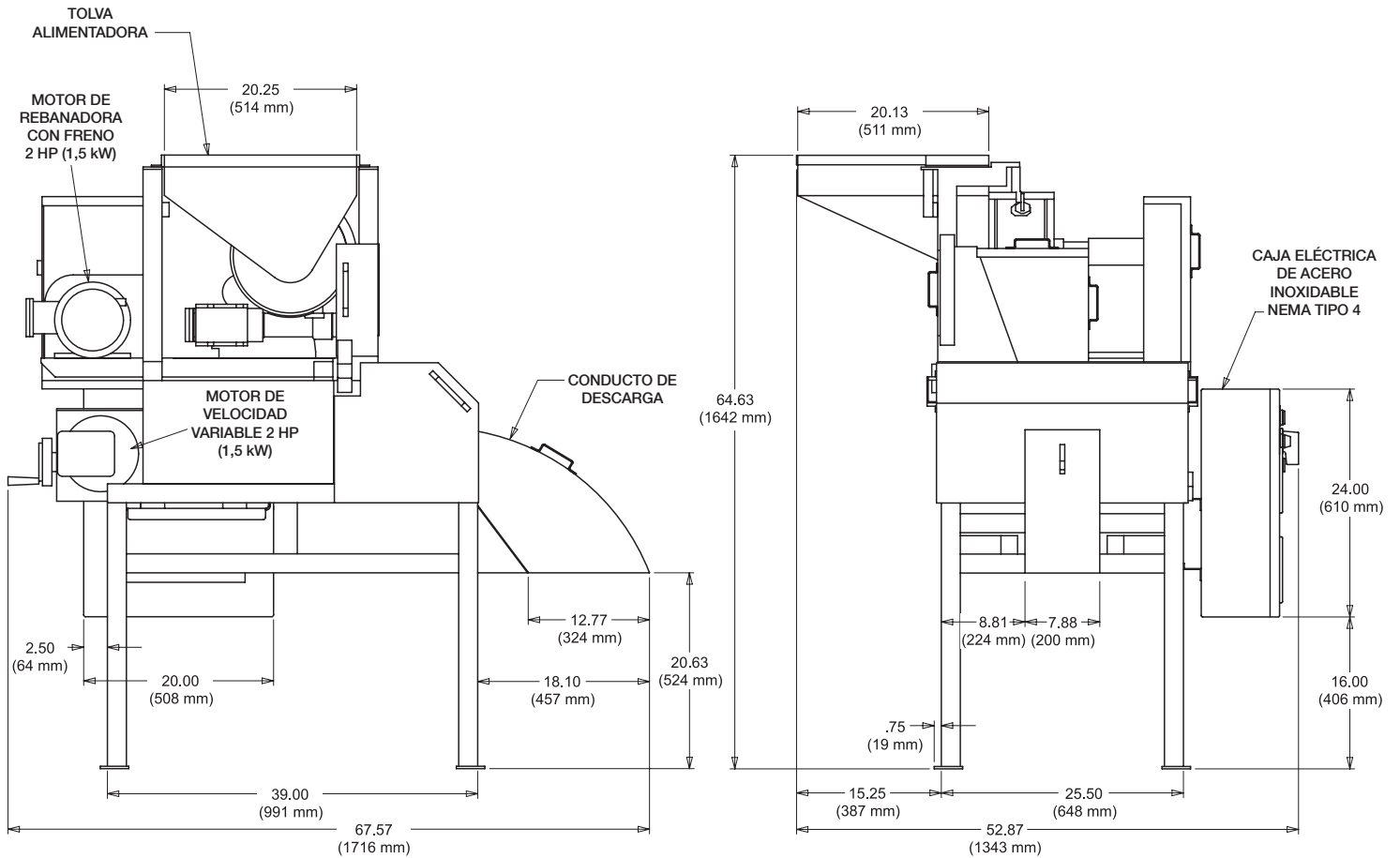
Cortes de cuchillas de corte transversal: 1/8 a 3 pulg (3,2 a 76,2 mm)

Cortes de cuchillas circulares: 1/8 a 2 pulg (3,2 a 50,8 mm)

el producto que debe pasar más allá de la cuchilla rebanadora determina el grosor del producto.

Modelo SL-A de Urschel®

Dibujo dimensional



Su producto puede someterse a cortes de prueba

Urschel Laboratories tiene una red mundial completa de laboratorios de prueba y de representantes de servicio y ventas expertos listos para trabajar en cualquier tipo de aplicación de reducción de tamaño. Comuníquese hoy mismo con el representante de Urschel Laboratories para programar una prueba completa, sin compromiso alguno, en www.urschel.com.



URSCHEL

LABORATORIES INCORPORATED

2503 Calumet Avenue, P.O. Box 2200
 Valparaiso, Indiana 46384-2200 EE.UU.
 Teléfono: (219)464-4811 Fax: (219)462-3879
www.urschel.com
 Correo electrónico: info@urschel.com

Diseñadores y fabricantes de equipo de reducción de tamaño de precisión.

© Urschel es una marca registrada de Urschel Laboratories, Inc.