

Modelo H-A de Urschel®

Cortes uniformes en cubos o tiras



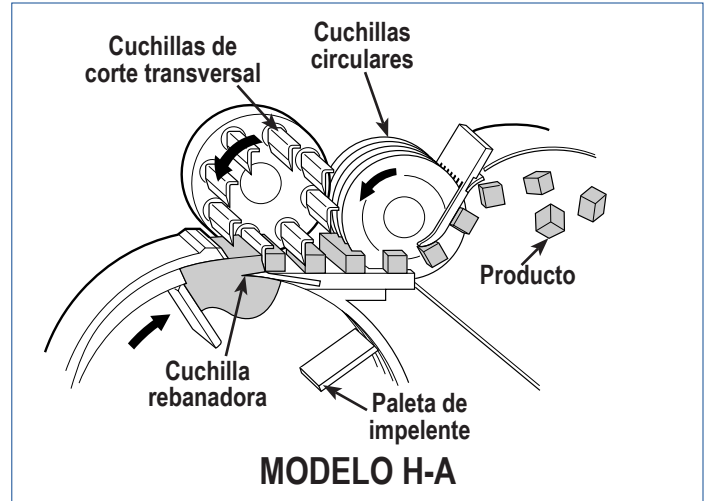
ESPECIFICACIONES

Largo: 1873 mm
Ancho: 1167 mm
Altura: 1251 mm
Peso neto: 349 kg
Motor: 1,5 kW

APLICACIONES

El modelo H-A de Urschel corta uniformemente en rebanadas, tiras y cubos una variedad de productos incluyendo melocotones, peras, papas, lechuga, pepinos y zanahorias. Esta máquina ofrece funcionamiento continuo para producción ininterrumpida, y un diseño simplificado para facilitar la limpieza y el mantenimiento.

El producto que entra a la máquina modelo H-A no debe exceder de 5-1/2 pulg (140 mm) en cualquier dimensión.



PRINCIPIO DE FUNCIONAMIENTO

El producto es entregado a una tolva alimentadora y de allí entra a un impelente giratorio. La fuerza centrífuga empuja el producto contra el interior de la caja rebanadora mientras las paletas del impelente transportan el producto más allá de la cuchilla rebanadora. Una compuerta ajustable en la parte superior de la caja permite que el producto avance por todo el filo de la cuchilla rebanadora. La distancia entre el extremo de la compuerta de la caja y el filo de la cuchilla rebanadora determina el grosor de la rebanada.

Cuando las rebanadas emergen, las cuchillas de corte transversal descenden produciendo las tiras. Las tiras avanzan sin interrupción a lo ancho de la superficie superior del portacuchilla rebanadora hacia las cuchillas circulares donde son cortadas en cubos u otros cortes tridimensionales de un tamaño seleccionado.

TIPOS DE CORTES

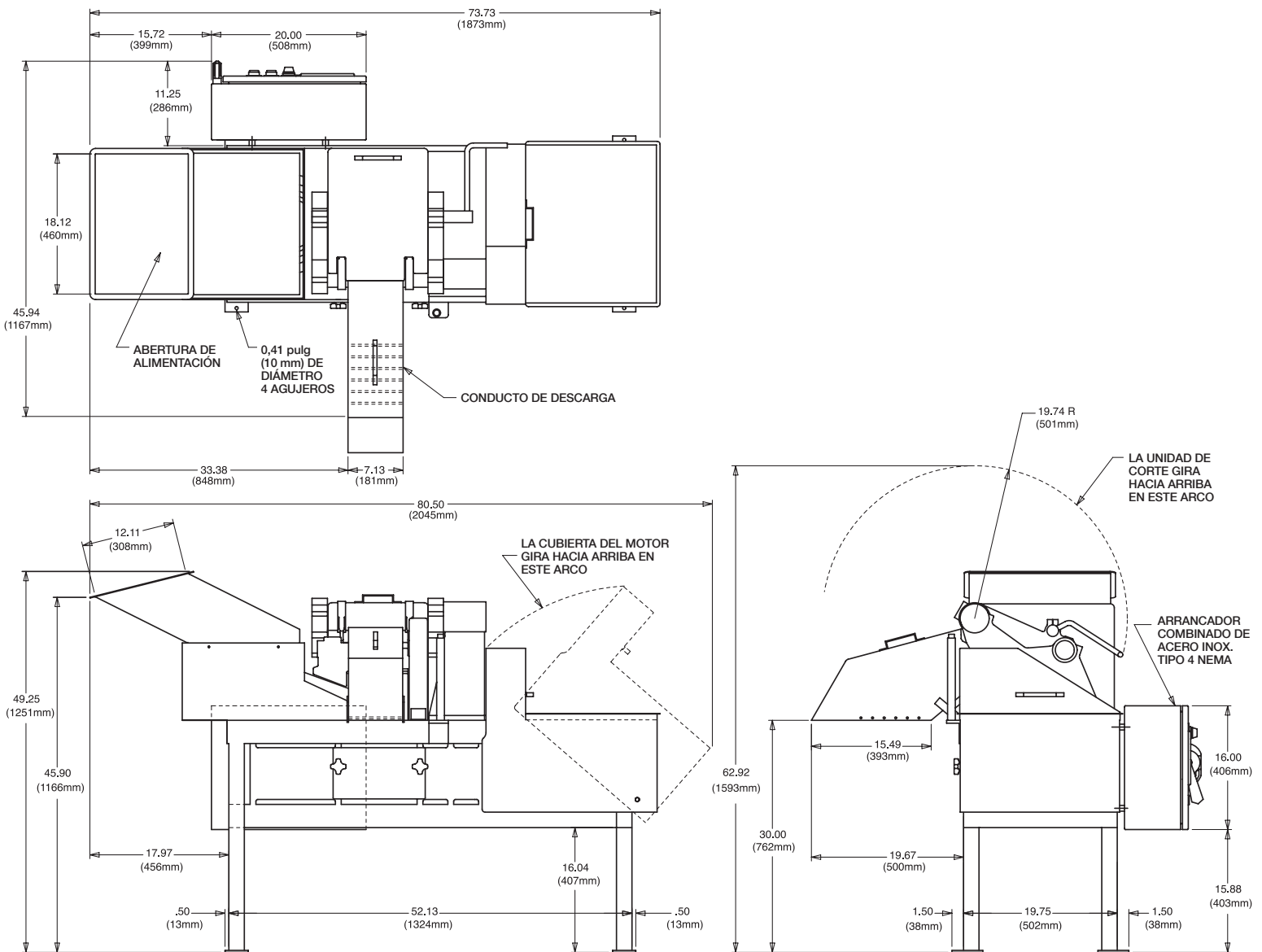
GROSOR DE LA REBANADA: 1/8 a 1 pulg (3,2 a 25 mm)

CORTES DE CUCHILLAS DE CORTE TRANSVERSAL: 3/4 pulg (19,1 mm), 7/8 pulg (22,2 mm), 1 pulg (25,4 mm), 1-1/8 pulg (28,6 mm), 1-1/2 pulg (38,1 mm), 1-3/4 pulg (44,5 mm). *Tamaños adicionales disponibles. Comuníquese con el representante de ventas Urschel local.*

CORTES DE CUCHILLAS CIRCULARES: 1/8 pulg (3,2 mm), 3/16 pulg (4,8 mm), 1/4 pulg (6,4 mm), 3/8 pulg (9,5 mm), 1/2 pulg (12,7 mm), 5/8 pulg (15,9 mm), 3/4 pulg (19,1 mm), 1 pulg (25,4 mm), 1-1/8 pulg (28,6 mm), 1-1/2 pulg (38,1 mm), 2 pulg (50,8 mm), 3 pulg (76,2 mm)

Modelo H-A de Urschel®

Dibujo dimensional



Su producto puede someterse a cortes de prueba

Urschel Laboratories tiene una red mundial completa de laboratorios de prueba y de representantes de servicio y ventas expertos listos para trabajar en cualquier tipo de aplicación de reducción de tamaño. Comuníquese hoy mismo con el representante de Urschel Laboratories para programar una prueba completa, sin compromiso alguno, en www.urschel.com.



URSCHEL

LABORATORIES INCORPORATED

2503 Calumet Avenue, P.O. Box 2200
 Valparaiso, Indiana 46384-2200 EE.UU.
 Teléfono: (219)464-4811 Fax: (219)462-3879
www.urschel.com
 Correo electrónico: info@urschel.com

Diseñadores y fabricantes de equipo de reducción de tamaño de precisión.

® Urschel es una marca registrada de Urschel Laboratories, Inc.