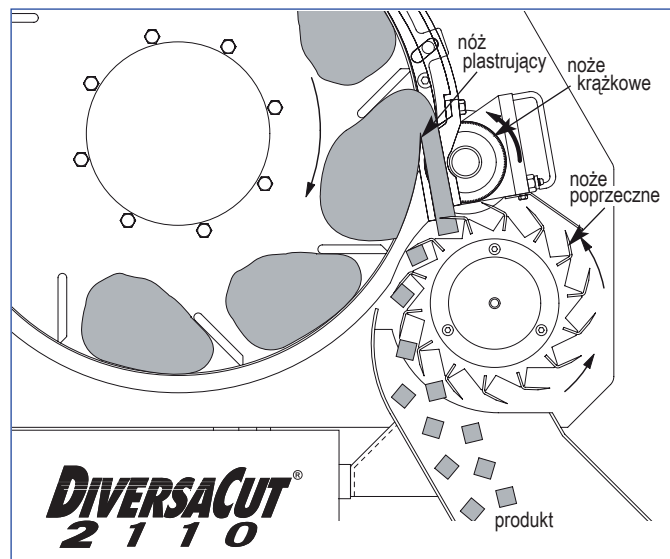


URSCHEL® Kostkownica DiversaCut 2110®

Wysoka wydajność i trwałość, zwarta budowa



DANE TECHNICZNE

Długość:	1616 mm
Szerokość:	1377 mm
Wysokość:	1737 mm
Masa netto:	681 kg
Silnik:	5 lub 10 KM (3,7 lub 7,5 kW)

ZASTOSOWANIA

Kostkownica firmy Urschel Laboratories, Inc., DiversaCut 2110® kroi z dużą wydajnością bogaty wybór produktów – m.in. ziemniaki, pomidory, marchew, chleb, buraki, kalarepę, seler, ananasy, sprasowane mięso indycze bez kości, emulsje do karmy dla zwierząt domowych – na jednorodne kostki, paski lub plastry w szerokiej gamie rozmiarów. Maksymalny wymiar surowca zadawanego do maszyny wynosi około 254 mm w dowolnym kierunku.

Krajalnica charakteryzuje się możliwością ciągłej pracy bez przerw w produkcji oraz uproszczoną konstrukcją ułatwiającą czyszczenie i konserwację.

ZASADA DZIAŁANIA

Surowiec podany do leja zasilającego wpada do obracającego się wirnika. Siła odśrodkowa dociska go do wewnętrznej ściany bębna, a łopatki wirnika przesuwają go do noża krojącego na plastry. Regulowana szczelina otworu w przedniej części bębna pozwala produktowi przesuwać się w kierunku krawędzi tnącej noża plastrującego. Grubość plastra regulowana jest przez zmianę szczeliny pomiędzy ścianką bębna i ostrzem noża. Zsuwające się plastry, kierowane przez nóż plastrujący i grzebień, wchodzi w kontakt z nożami krążkowymi, które kroją produkt na paski. Paski przesuwają się bezpośrednio pod obrotową głowicę noży poprzecznych, które odcinają kostki lub prostokątne kawałki o uprzednio określonych wymiarach.

RODZAJE CIĘĆ

Plastry: Zdemonstrowanie głowicy noży poprzecznych i głowicy noży krążkowych otwiera możliwość krojenia plasterów w całym dostępnym zakresie grubości.

Plastry proste: od 1,6 do 25,4 mm

Plastry faliste: od 3,2 do 25,4 mm

Słupki: Zdemonstrowanie albo głowicy noży poprzecznych albo głowicy noży krążkowych otwiera możliwość krojenia prostych lub karbowanych słupków.

Najdrobniejsze słupki to:

proste 2 x 3,2 x długość naturalna,

faliste 7,1 x 7,1 x długość naturalna.

Największe słupki to:

proste 25,4 x 25,4 x długość naturalna,

faliste 15,9 x 15,9 x długość naturalna.

Uwaga: aby skrócić słupki można zastosować dobraną kombinację noży krążkowych lub noży poprzecznych.

Kostki: Do krojenia na kostki potrzebne jest użycie noża plastrującego, głowicy noży krążkowych oraz głowicy noży poprzecznych. Zmiany wymiaru krojonej kostki dokonuje się przez zastosowanie odpowiednich głowic tnących oraz ustawienie grubości plastra wedle potrzeb.

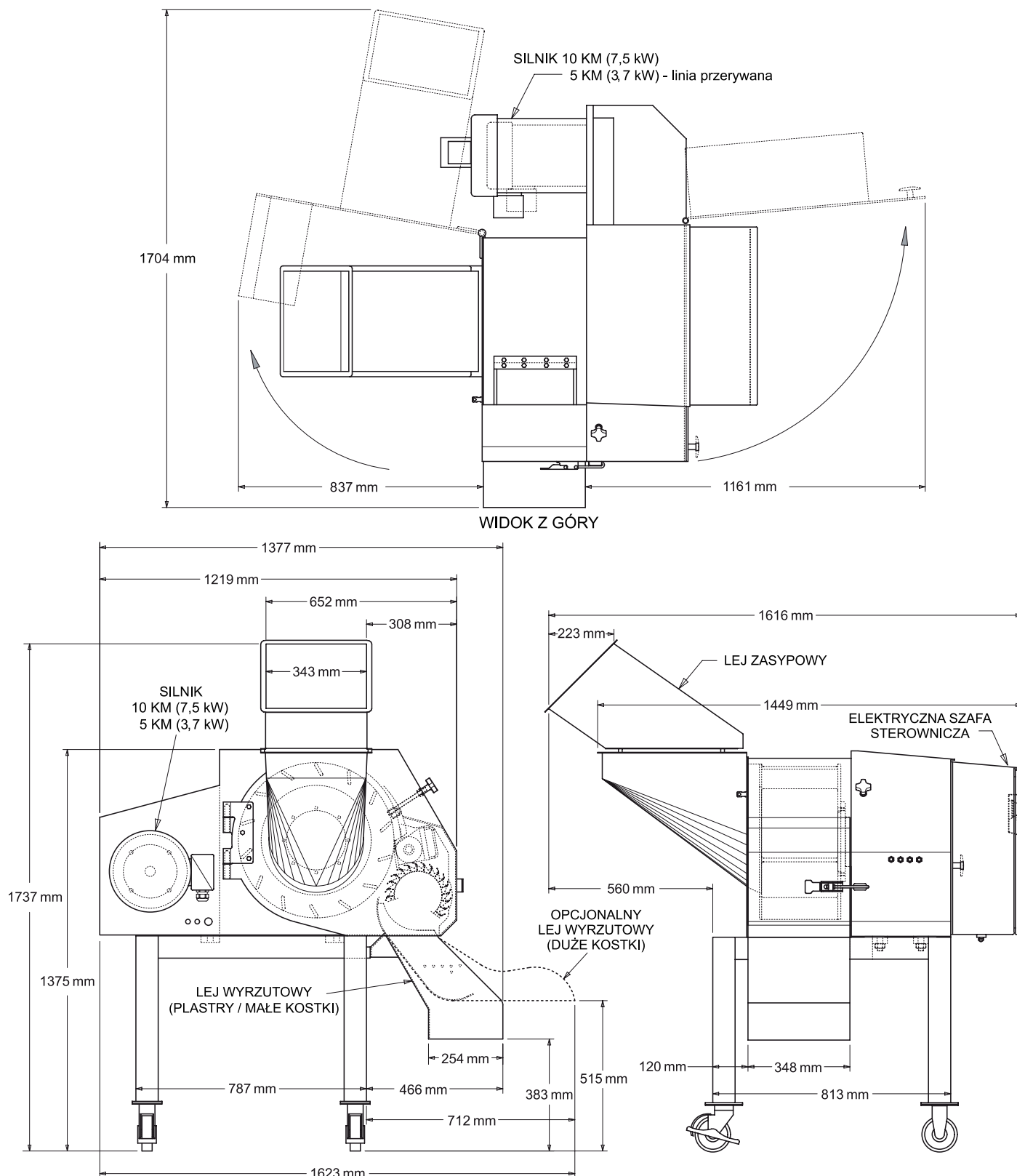
Głowice noży krążkowych: od 3,2 do 76,2 mm

Głowice noży poprzecznych: od 3,2 do 38,1 mm

Głowice noży poprzecznych falistych: od 7,1 do 15,9 mm

URSCHEL® Kostkownica DiversaCut 2110®

Rysunek wymiarowy



Bezpłatna próba krojenia produktu

Urschel International Polska Sp. z o.o. dysponuje w Górze Kalwarii halą prób wyposażoną w szereg maszyn umożliwiających przeprowadzenie prób krojenia i rozdrabniania Państwa produktów. Nasz doświadczony personel opracuje wyniki i doradzi dobranie maszyny najlepiej odpowiadającej Państwa potrzebom. Prosimy o kontakt telefoniczny lub pisemny w celu uzgodnienia terminu prób.

® DiversaCut, DiversaCut 2110 i Urschel są zastrzeżonymi znakami towarowymi Urschel Laboratories, Inc.

L 2133POL LIPIEC 2007 (zas. PL 06.04)



URSCHEL

INTERNATIONAL POLSKA Sp. z o.o.

ul. Kardynała Wyszyńskiego 13
05-530 Góra Kalwaria, woj. mazowieckie
tel. (022) 727 10 07, fax (022) 717 70 52
<http://www.urschel.com>
e-mail: poland@urschel.com

**Projektanci i producenci
precyzyjnego sprzętu do rozdrabniania**