

Cubettatrice Sprint 2™

Fette lisce o ondulate, strisce o cubetti



SPECIFICHE

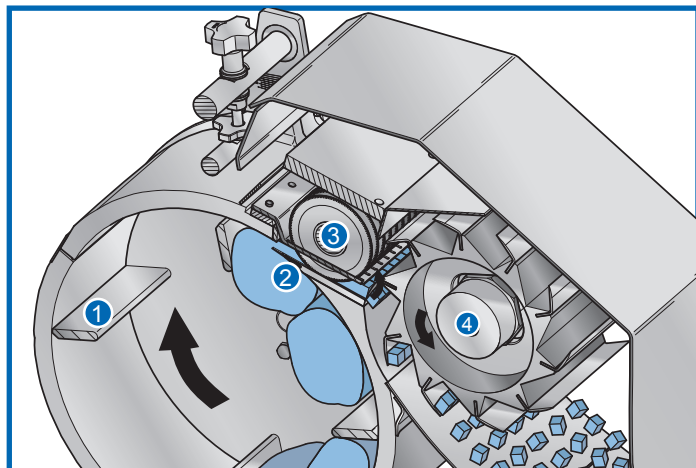
Lunghezza 70.31 in (1786 mm)
Larghezza 58.30 in (1481 mm)
Altezza 60.95 in (1548 mm)
Peso netto 1000 lb (454 kg)
Motore 3 HP (2,2 kW) con azionamento
a frequenza variabile (VFD)
..... 3 HP (2,2 kW) con avvio progressivo
..... o 1.5 HP (1,1 kW) con avvio progressivo.

APPLICAZIONI

La nuova cubettatrice Sprint 2™ si ispira al popolare modello DiversaCut Sprint e nasce dal comprovato successo ottenuto dalla cubettatrice Urschel Modello G. Sprint 2 offre alle aziende alimentari una valida alternativa alla comprovata cubettatrice Urschel Modello G ed ulteriori vantaggi rispetto al modello DiversaCut Sprint. La cubettatrice Sprint 2 taglia a cubetti, a strisce, riduce in granuli o affetta in modo uniforme un'ampia varietà di verdure, frutta, prodotti da forno e carni.

Le opzioni motore includono un motore in acciaio inossidabile da 3 HP (2,2 kW) con azionamento a frequenza variabile (VFD), che garantisce maggiore potenza rispetto al motore standard del Modello G o DiversaCut Sprint. Il nuovo dispositivo di regolazione del taglio con manopola di bloccaggio garantisce tolleranze più precise durante tutti i cicli di produzione. Grazie alla costruzione sanitaria, la zona destinata al taglio degli alimenti è completamente isolata dalla zona meccanica; il telaio di tubi arrotondati e le superfici in lamierino inclinate contribuiscono a garantire l'igiene. I pannelli di accesso a cerniera facilitano la pulizia e la manutenzione. La macchina accetta prodotti in entrata fino a 6.5 in (165,1 mm) in qualsiasi direzione.

Se in questa pagina non è citata l'applicazione del prodotto interessata, contatti il rappresentante Urschel locale per individuare la soluzione più efficiente per le Sue esigenze di riduzione dimensionale.



Cubettatrice Sprint 2™

PRINCIPIO DI FUNZIONAMENTO

Il prodotto viene introdotto nella tramoggia di alimentazione pervenendo quindi a una girante rotante [1]. La forza centrifuga risultante trattiene il prodotto contro la parte interna del corpo della lama di taglio, mentre le pale della girante lo spingono oltre la lama di taglio [2]. Una paratoia regolabile posta sul corpo della lama di taglio consente al prodotto di spostarsi verso l'esterno in senso perpendicolare allo spigolo della lama di taglio. La distanza tra lo spigolo della paratoia e quello della lama di taglio determina lo spessore di taglio. Le fette così ottenute sono sospinte tra la lama di taglio e la piastra per taglio a strisce, prima di pervenire alle lame circolari [3] dove vengono ridotte in strisce. Le strisce così ottenute vengono quindi trasferite direttamente alle lame per taglio trasversale [4] che ne eseguono il taglio finale.

TIPI DI TAGLIO

Fette: vengono realizzate rimuovendo il mandrino della lama per taglio trasversale e il mandrino della lama circolare.

Fette lisce: da 1/16 a 1 in (da 1,6 a 25,4 mm)

Fette ondulate: da 1/8 a 1 in (da 3,2 a 25,4 mm)

Strisce: rimuovendo il mandrino della lama per taglio trasversale o il mandrino della lama circolare è possibile ottenere strisce lisce e ondulate. Per ridurre la lunghezza delle strisce, è possibile utilizzare combinazioni di lame circolari o per taglio trasversale.

Cubetti/granulati: per tagliare a cubetti vengono utilizzati una lama di taglio, il mandrino della lama circolare e il mandrino della lama per il taglio trasversale.

Per variare la misura dei cubetti si utilizzano i mandrini di taglio necessari e si regola lo spessore di taglio.

Tagli con lama circolare: da 1/8 a 3 in (da 3,2 a 76,2 mm)

Tagli con lama per taglio trasversale: da 3/32 a 1-1/2 in (da 2,4 a 38,1 mm)

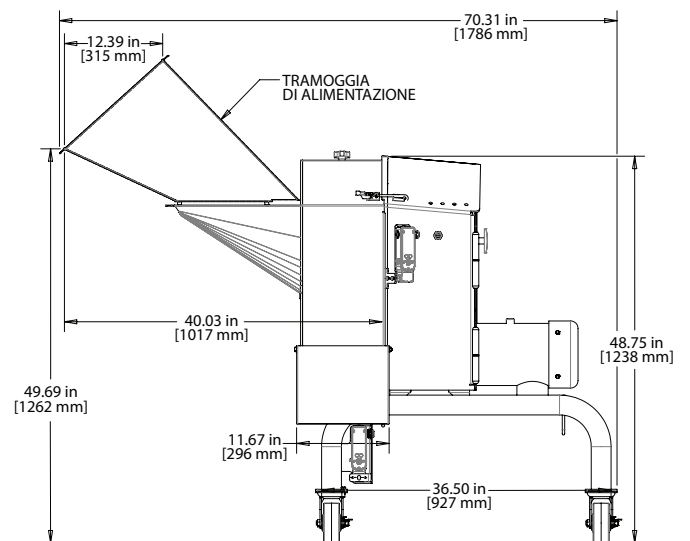
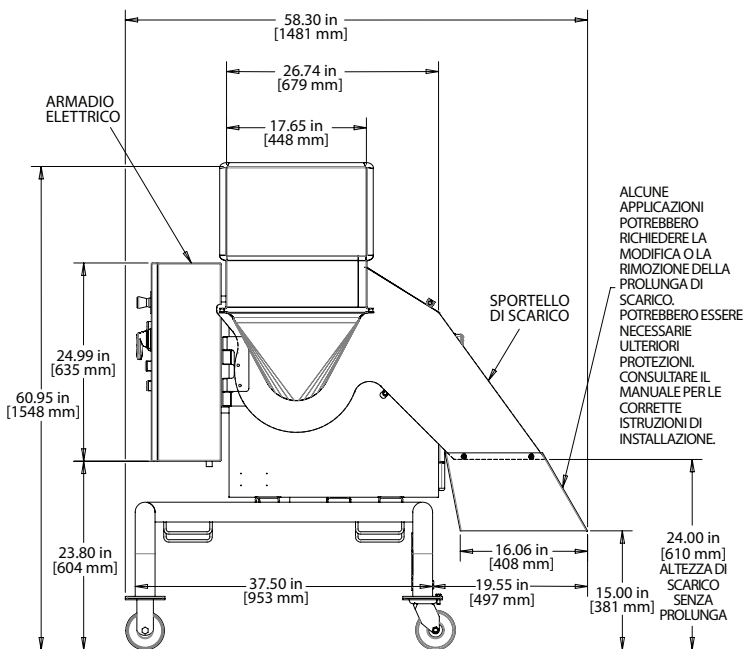
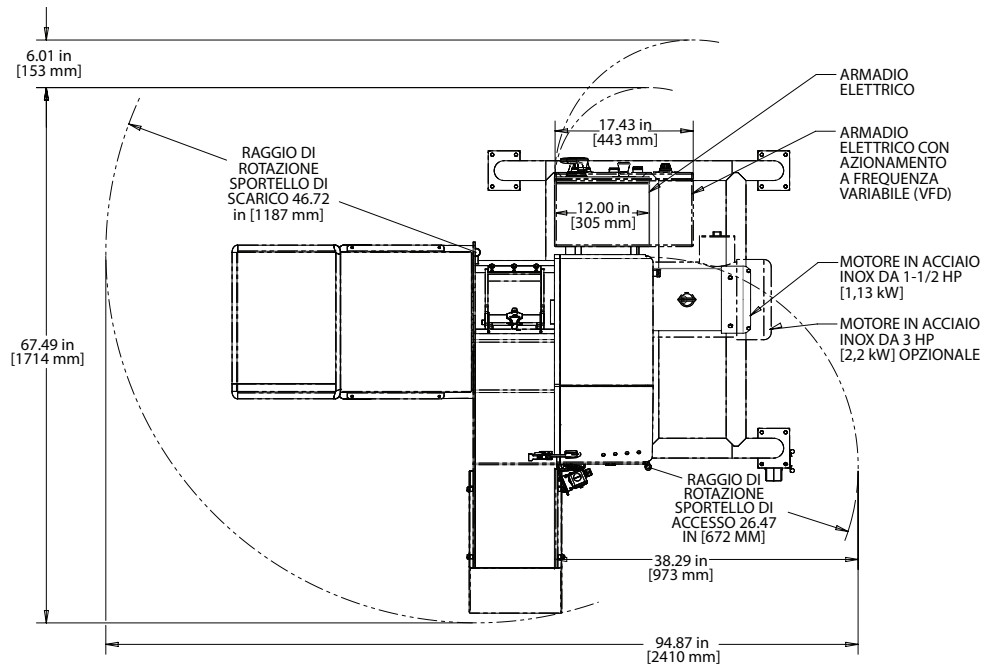
Tagli ondulati con lama trasversale: da 9/32 a 9/16 in (da 7,1 a 14,3 mm)

(continua)

Cubettatrice Sprint 2™

Disegno quotato

Le dimensioni dell'armadio elettrico variano in base al motore.



La invitiamo a provare le nostre macchine tagliando i Suoi prodotti.

La rete globale di centri taglio di prova ed i competenti addetti alle vendite e all'assistenza Urschel sono pronti ad aiutarvi nel vostro settore di attività. Prenotate oggi stesso una prova di taglio completa e senza impegno su www.urschel.com.



Il leader globale delle tecnologie di taglio per alimenti

it.urschel.com | ✉ italy@urschel.com