

Cubettatrice Urschel® Modello M6

Cubettatrice/tagliatrice/filettrice versatile



(illustrata con ruote opzionali)

SPECIFICHE

Lunghezza:	3.023 mm
Larghezza:	850 mm
Altezza:	1.280 mm
Peso netto:	745 kg
Motore:	3,7 o 5,6 kW

APPLICAZIONI

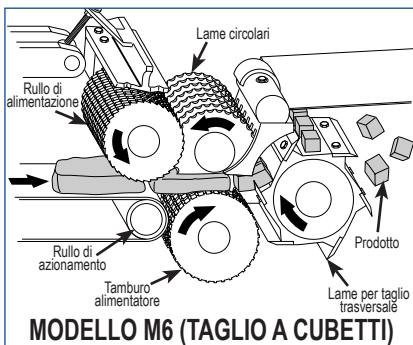
La taglierina a due dimensioni Urschel Modello M6 è una macchina versatile, progettata per tagliare svariati prodotti a cubetti, striscioline e filetti in un'ampia gamma di dimensioni, a partire da un prodotto di spessore predeterminato. È perfetta per il taglio di manzo, maiale o pollame surgelato-decongelato, fresco-refrigerato o cotto caldo oltre a prodotti a base di verdure a foglia. Il funzionamento del Modello M6 è continuo e garantisce alte capacità produttive; la macchina è stata progettata per effettuare pulizia e manutenzione in tutta semplicità.

I componenti essenziali garantiscono un miglioramento dell'igiene con un design ergonomico e pratico:

- pannelli di accesso incernierati
- motore in acciaio inossidabile
- design con barre solide e telaio angolare
- alimentazione del prodotto ottimizzata con due guide rotanti
- armadio elettrico integrato
- comoda stazione operatore di arresto/avvio

PRINCIPIO DI FUNZIONAMENTO

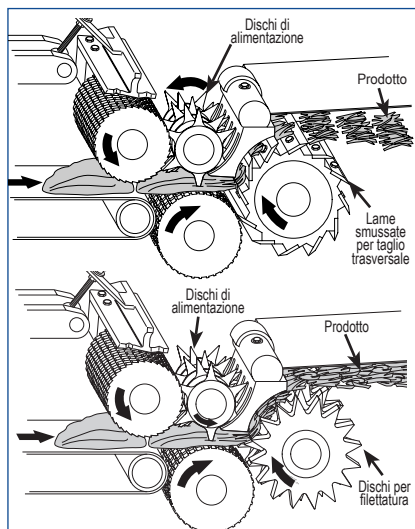
TAGLIO A CUBETTI/STRISCE: il prodotto viene introdotto su un nastro di alimentazione ad alta velocità che trasporta il prodotto fino all'unità di taglio a cubetti. Il prodotto viene schiacciato tra un rullo di alimentazione e il rullo di azionamento all'estremità del nastro di alimentazione. Il rullo di alimentazione, che è caricato a molla e regolabile, consente a prodotti di spessori diversi di attraversare l'unità di taglio a cubetti senza essere frantumati. Il prodotto viene introdotto forzatamente in lame circolari disposte in strette scanalature nel tamburo alimentatore rotante. Le strisce risultanti vengono quindi rimosse dalle lame circolari da una piastra per taglio a strisce che funge anche da spigolo di taglio per le lame per taglio trasversale. Le strisce di prodotto si spostano quindi direttamente nelle lame per taglio trasversale producendo cubetti o pezzi rettangolari di misura predeterminata.



MODELLO M6 (TAGLIO A CUBETTI)

TAGLIO A FILETTI: in considerazione delle differenze di applicazione per le temperature e la struttura del prodotto specifico, Le consigliamo di effettuare una prova gratuita del prodotto presso il nostro Centro di prova prodotti. Per ulteriori informazioni sulle configurazioni della Sua

applicazione per il taglio a filetti, contatti il rappresentante Urschel più vicino a Lei. Il prodotto viene introdotto su un nastro di alimentazione ad alta velocità che trasporta il prodotto fino al rullo di alimentazione. Il prodotto viene schiacciato tra il rullo di alimentazione e il rullo di azionamento all'estremità del nastro di alimentazione. Il nastro di alimentazione, che è caricato a molla e regolabile, consente a prodotti di spessori diversi di attraversare l'unità di filettatura comprimendo il prodotto

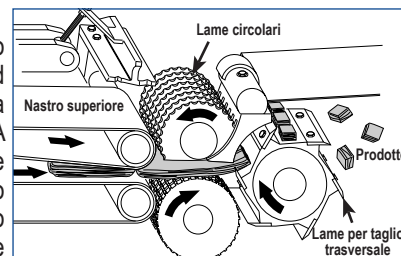


MODELLO M6 (TAGLIO A FILETTI)

nello stesso tempo. Il prodotto viene introdotto forzatamente nei dischi di alimentazione e rimosso da questi dalla piastra per taglio a strisce, che funge anche da spigolo di taglio per i dischi di filettatura o le lame smussate. Il prodotto perviene quindi direttamente ai dischi di filettatura o alle lame smussate producendo i filetti desiderati.

PRODOTTI A FOGLIA:

Il prodotto viene introdotto su un nastro trasportatore ad alta velocità che lo trasporta all'unità di taglio a cubetti. A seconda della configurazione di alimentazione, il prodotto viene compresso da un nastro di alimentazione regolabile caricato a molla o da un nastro superiore opzionale ed introdotto forzatamente in lame



MODELLO M6 CON NASTRO SUPERIORE OPZIONALE

circolari disposte in strette scanalature nel tamburo alimentatore rotante.

Le fette tagliate dalle lame circolari si spostano quindi nell'unità di taglio a cubetti e vengono rimosse dalle lame circolari da una piastra per taglio a strisce che funge anche da spigolo di taglio per le lame per taglio trasversale. Il prodotto che si sposta dalla piastra per taglio a strisce viene quindi tagliato dalle lame per taglio trasversale, che completano la forma quadrata o rettangolare e lo scaricano attraverso lo scivolo di scarico.

TIPI DI TAGLI

CUBETTI: è possibile ottenere una molteplicità di dimensioni di taglio combinando le diverse selezioni di spaziature tra le lame circolari con diversi mandrini della lama per taglio trasversale.

Lame circolari: da 3/16 a 1-1/2 in (da 4,8 a 38 mm)

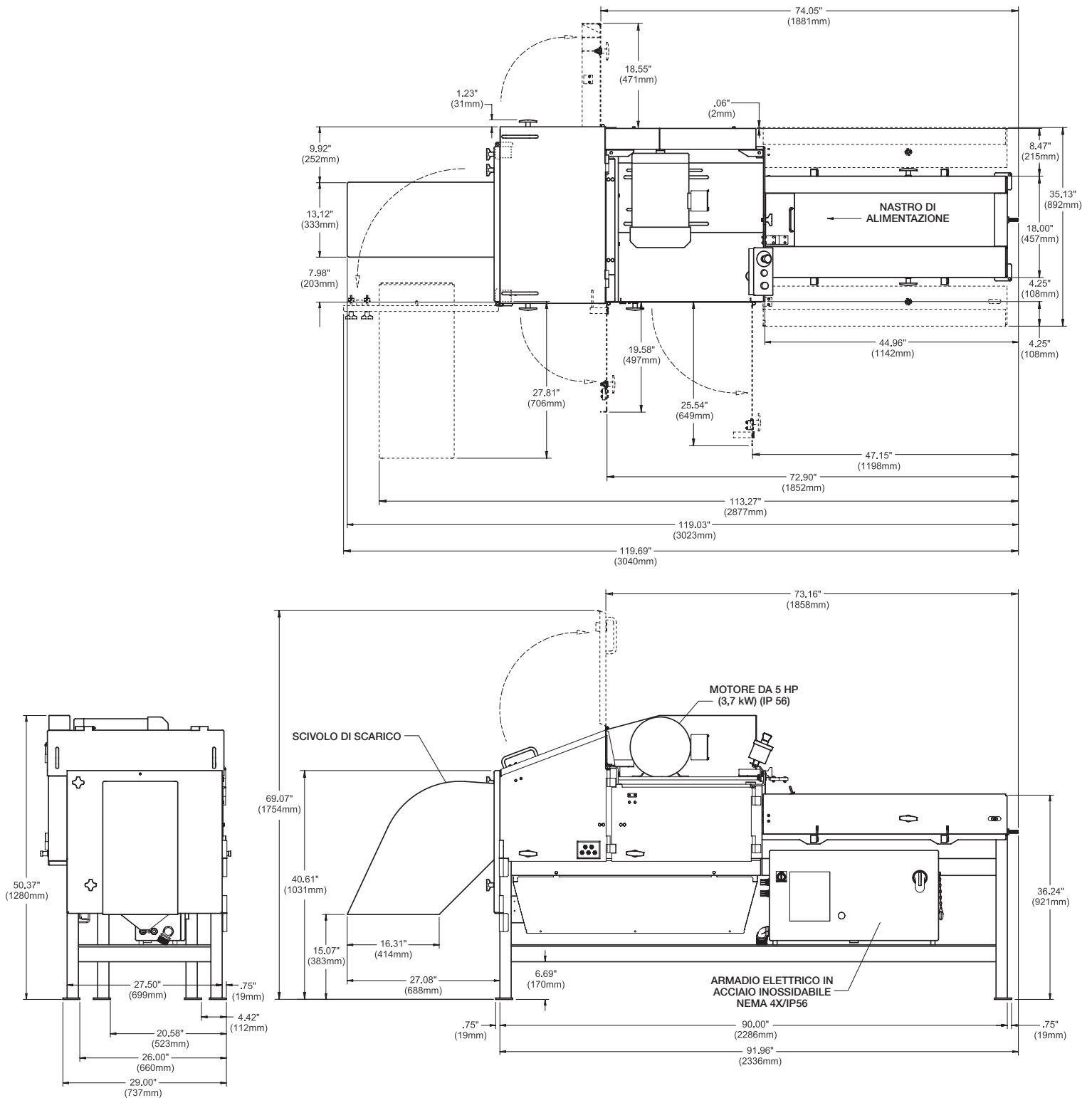
Lame per taglio trasversale: dimensioni standard da 1/8 a 3 in (da 3,2 a 76,2 mm), fino a 5,66 in (144 mm) disponibili con trasmissione alternata.

STRISCE: le strisce si ottengono estraendo dalla macchina il mandrino della lama per il taglio trasversale. La lunghezza e lo spessore delle strisce dipendono dalle dimensioni originali del prodotto.

FILETTI: sono disponibili diversi tipi di filetti. In considerazione delle variabili nelle applicazioni, per ottenere risultati ottimali si consiglia di utilizzare i robot in collaborazione con Urschel Laboratories.

Urschel® Modello M6

Disegno quotato



È possibile una prova di taglio del prodotto

Urschel Laboratories si avvale di una rete globale di centri di prova e di commerciali e addetti all'assistenza di grande esperienza, che saranno al Suo fianco per qualsiasi applicazione di riduzione dimensionale. Contatti oggi stesso il rappresentante Urschel Laboratories più vicino a Lei per prenotare senza impegno una prova completa su www.urschel.com.



URSCHEL

INTERNATIONAL LTD. ITALY

Il Leader Globale delle Tecnologie di Taglio per Alimenti

Via F. LLI Vicari, 232, P. IVA: 10572400017

IT-14054 Castagnole Delle Lanze (AT) Italy

Tel : +39 0141 87 86 36 • Email : italia@urschel.com

Web : it.urschel.com

Filiale di Urschel Laboratories, Incorporated U.S.A.