

Urschel® Modello HX-A

Cubettatrice e tagliastrisce a nastro



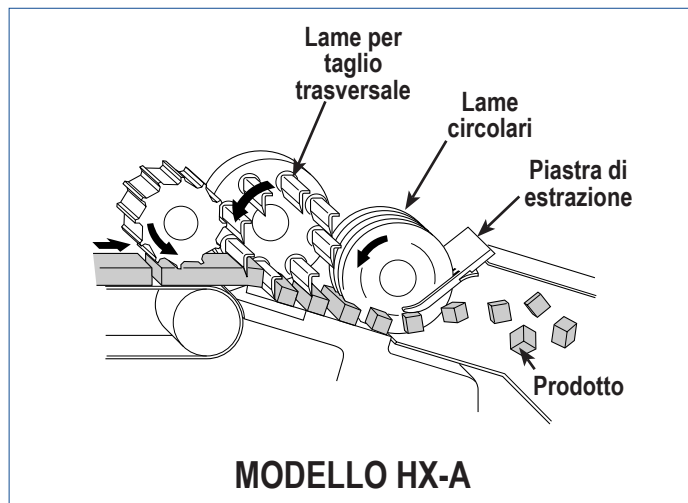
SPECIFICHE

Lunghezza:	2.129 mm
Larghezza:	765 mm
Altezza:	1.342 mm
Peso netto:	286 kg
Motore:	1,5 kW

APPLICAZIONI

La Urschel Modello HX-A è perfetta per il taglio di prodotti fragili o di consistenza tenera, inclusi manzo cotto o surgelato-decongelato, melanzane, carni pronte al consumo, cipolle, pesche, pere, ananas e pollame cotto e disossato. Vengono evitati rapidi cambiamenti negli spostamenti del prodotto, creando un processo di taglio delicato ad alta velocità senza frantumazioni. La macchina è caratterizzata dal funzionamento continuo, che permette di evitare interruzioni di produzione, e da un design semplificato, che consente di eseguirne la pulizia e la manutenzione in tutta semplicità.

Lo spessore massimo del prodotto in entrata nel Modello HX-A non deve superare 1-1/8 in (28 mm).



PRINCIPIO DI FUNZIONAMENTO

Il prodotto viene introdotto su un nastro trasportatore ad alta velocità che lo trasporta all'unità di taglio a cubetti, dove il mandrino della lama per il taglio trasversale lo riduce in strisce. Queste strisce pervengono quindi alle lame circolari per ultimare la seconda dimensione. La rotazione del mandrino delle lame circolari combinato con la piastra da taglio rimuove delicatamente dalle lame il prodotto tagliato e scarica il prodotto finale.

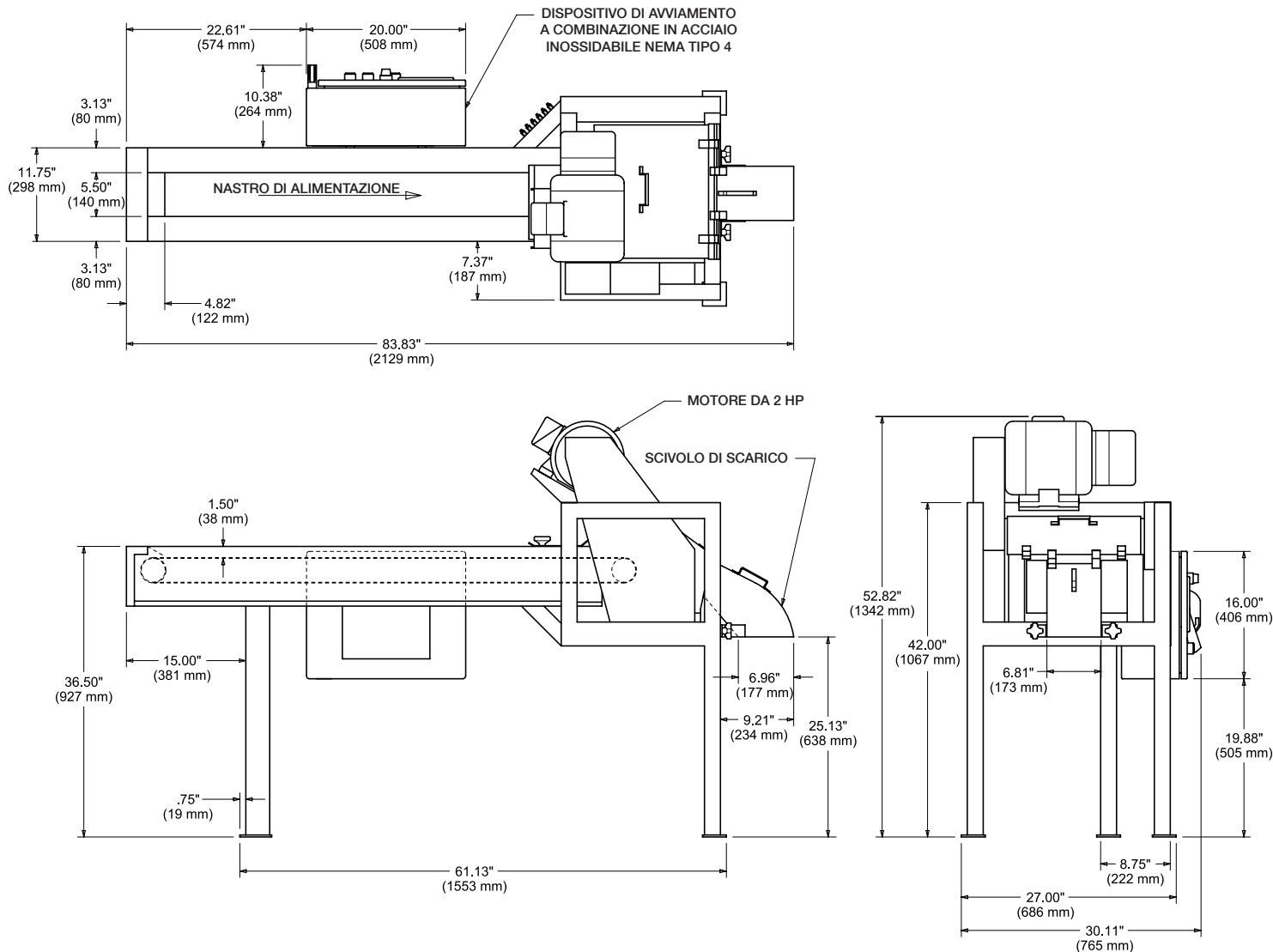
TIPI DI TAGLI

TAGLI CON LAMA PER TAGLIO TRASVERSALE: 5/8 in (15,9 mm), 3/4 in (19,1 mm), 13/16 in (20,1 mm), 29/32 in (23 mm), 1-1/4 in (31,8 mm), 1-1/2 in (38,1 mm). *Sono disponibili ulteriori dimensioni. Si rivolga al rappresentante commerciale Urschel più vicino a Lei.*

TAGLI CON LAME CIRCOLARI: 3/16 in (4,8 mm), 1/4 in (6,4 mm), 3/8 in (9,5 mm), 1/2 in (12,7 mm), 5/8 in (15,9 mm), 3/4 in (19,1 mm), 1 in (25,4 mm), 1-1/8 in (28,6 mm), 1-1/2 in (38,1 mm)

Urschel® Modello HX-A

Disegno quotato



È possibile una prova di taglio del prodotto

Urschel Laboratories si avvale di una rete globale di centri di prova e di commerciali e addetti all'assistenza di grande esperienza, che saranno al Suo fianco per qualsiasi applicazione di riduzione dimensionale. Contatti oggi stesso il rappresentante Urschel Laboratories più vicino a Lei per prenotare senza impegno una prova completa su www.urschel.com.



URSCHEL

INTERNATIONAL LTD. ITALY

Il Leader Globale delle Tecnologie di Taglio per Alimenti

Via F. LLI Vicari, 232, P. IVA: 105724000017

IT-14054 Castagnole Delle Lanze (AT) Italy

Tel : +39 0141 87 86 36 • Email : italia@urschel.com

Web : it.urschel.com

Filiale di Urschel Laboratories, Incorporated U.S.A.