

Urschel® Modello SL-A

Taglia in cubetti, strisce o fette uniformi



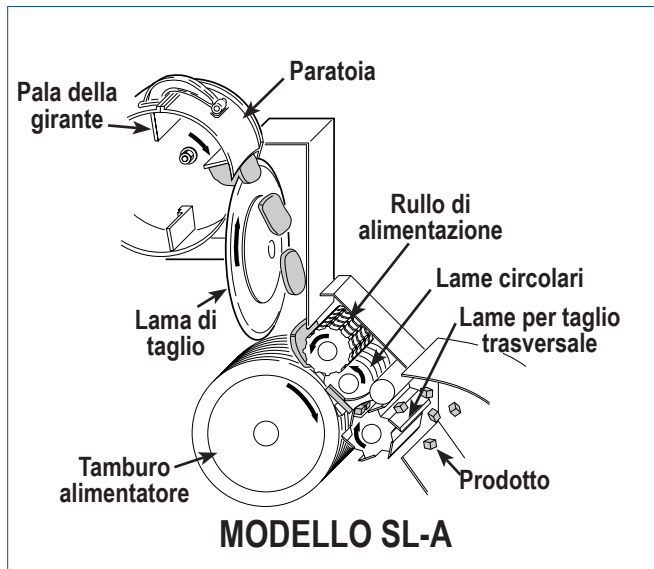
SPECIFICHE

Lunghezza:	1.716 mm
Larghezza:	1.343 mm
Altezza:	1.642 mm
Peso netto:	576 kg
Motore cubettatrice:	1,5 kW
Motore taglierina:	1,5 kW

APPLICAZIONI

La Urschel Modello SL-A è progettata per il taglio di carni cotte o surgelate-decongelate non lavorate come manzo, prosciutto, montone, pollo e fegato, oltre a cipolle e cavoli. La macchina è caratterizzata dal funzionamento continuo, che permette di evitare interruzioni di produzione, e da un design semplificato, che consente di eseguirne la pulizia e la manutenzione in tutta semplicità.

La misura massima dei prodotti solidi in entrata del Modello SL-A è 4 in (101,6 mm) in qualsiasi dimensione.



PRINCIPIO DI FUNZIONAMENTO

Il prodotto viene introdotto nella tramoggia di alimentazione pervenendo quindi a una girante rotante. La forza centrifuga trattiene il prodotto contro la parte interna del corpo della lama di taglio mentre le pale della girante lo spingono oltre la lama di taglio. Un'apposita paratoia regolabile posta alla sommità del corpo consente al prodotto di spostarsi verso l'esterno in senso perpendicolare allo spigolo della lama di taglio. La distanza tra l'estremità della paratoia e lo spigolo della lama di taglio determina lo spessore di taglio.

Le fette quindi cadono su un tamburo alimentatore rotante. Il tamburo e un rullo di alimentazione, in posizione opposta, trasferiscono le fette al mandrino delle lame circolari dove il prodotto viene ridotto in strisce. Le strisce si spostano quindi direttamente nelle lame per taglio trasversale rotanti. Le lame per taglio trasversale producono il taglio finale di cubetti o pezzi rettangolari e scaricano il prodotto finito tagliato.

TIPI DI TAGLI

FETTE: fino a 1/2 in (12,7 mm)

STRISCE E CUBETTI:

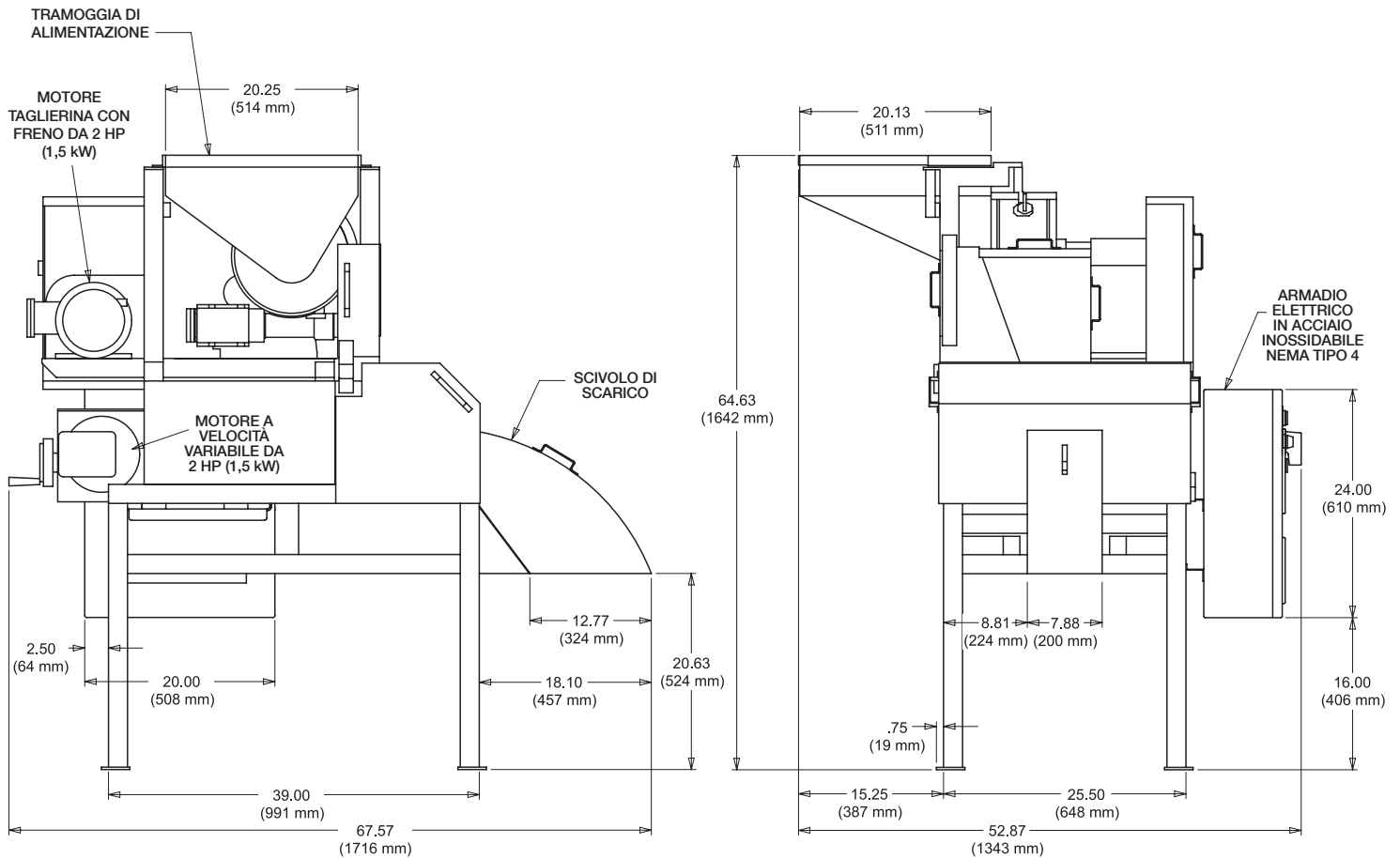
Tagli con lama per taglio trasversale: da 1/8 a 3 in (da 3,2 a 76,2 mm)

Tagli con lame circolari: da 1/8 a 2 in (da 3,2 a 50,8 mm)

il prodotto viene spinto oltre la lama di taglio, determinando così lo spessore del prodotto stesso.

Urschel® Modello SL-A

Disegno quotato



È possibile una prova di taglio del prodotto

Urschel Laboratories si avvale di una rete globale di centri di prova e di commerciali e addetti all'assistenza di grande esperienza, che saranno al Suo fianco per qualsiasi applicazione di riduzione dimensionale. Contatti oggi stesso il rappresentante Urschel Laboratories più vicino a Lei per prenotare senza impegno una prova completa su www.urschel.com.



URSCHEL

INTERNATIONAL LTD. ITALY

Il Leader Globale delle Tecnologie di Taglio per Alimenti

Via F. LLI Vicari, 232, P. IVA: 105724000017

IT-14054 Castagnole Delle Lanze (AT) Italy

Tel : +39 0141 87 86 36 • Email : italia@urschel.com

Web : it.urschel.com

Filiale di Urschel Laboratories, Incorporated U.S.A.