

Urschel® Modello H-A

Taglia in cubetti o strisce uniformi



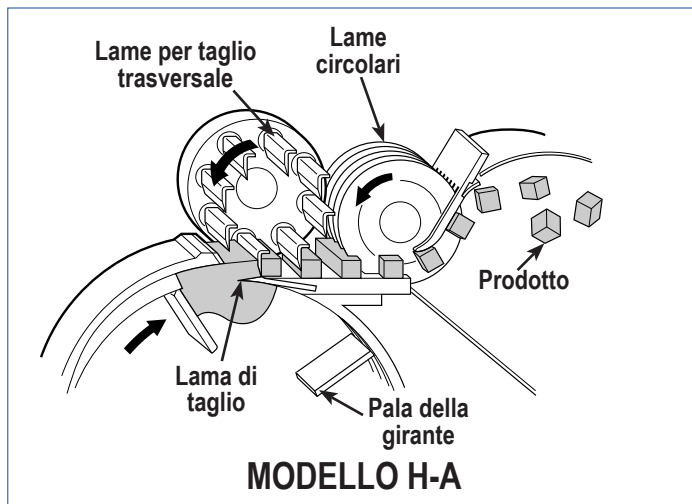
SPECIFICHE

Lunghezza:	1.873 mm
Larghezza:	1.167 mm
Altezza:	1.251 mm
Peso netto:	349 kg
Motore:	1,5 kW

APPLICAZIONI

La Urschel Modello H-A taglia in cubetti, strisce e fette uniformi svariati prodotti, tra cui pesche, pere, patate, lattuga, cetrioli e carote. La macchina è caratterizzata dal funzionamento continuo, che permette di evitare interruzioni di produzione, e da un design semplificato, che consente di eseguirne la pulizia e la manutenzione in tutta semplicità.

La misura massima del prodotto in entrata del Modello H-A non deve superare 5-1/2 in (140 mm) in qualsiasi dimensione.



PRINCIPIO DI FUNZIONAMENTO

Il prodotto viene introdotto nella tramoggia di alimentazione pervenendo quindi a una girante rotante. La forza centrifuga trattiene il prodotto contro la parte interna del corpo della lama di taglio mentre le pale della girante lo spingono oltre la lama di taglio. Un'apposita paratoia regolabile posta alla sommità del corpo consente al prodotto di spostarsi verso l'esterno in senso perpendicolare allo spigolo della lama di taglio. La distanza tra l'estremità della paratoia e lo spigolo della lama di taglio determina lo spessore di taglio.

Le fette così ottenute pervengono quindi alle lame per taglio trasversale, che si spostano verso il basso producendo strisce. Le strisce si spostano senza interruzioni lungo la superficie superiore del supporto della lama di taglio pervenendo alle lame circolari, dove vengono ridotte in cubetti o in altri tagli a tre dimensioni secondo quanto selezionato.

TIPI DI TAGLI

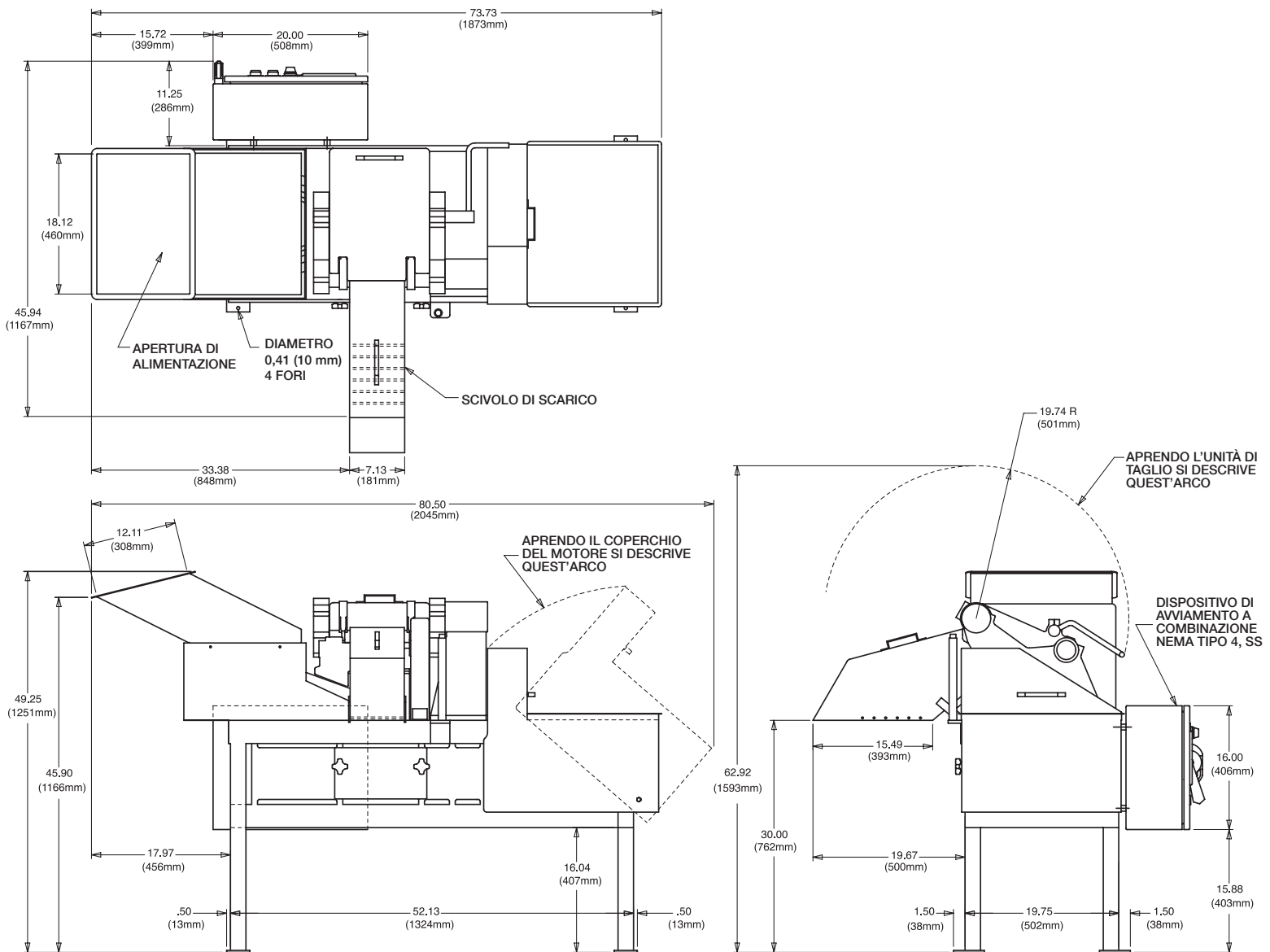
SPESSORE DI TAGLIO: da 1/8 a 1 in (da 3,2 a 25 mm)

TAGLI CON LAMA PER TAGLIO TRASVERSALE: 3/4 in (19,1 mm), 7/8 in (22,2 mm), 1 in (25,4 mm), 1-1/8 in (28,6 mm), 1-1/2 in (38,1 mm), 1-3/4 in (44,5 mm). *Sono disponibili ulteriori dimensioni. Si rivolga al rappresentante commerciale Urschel più vicino a Lei.*

TAGLI CON LAME CIRCOLARI: 1/8 in (3,2 mm), 3/16 in (4,8 mm), 1/4 in (6,4 mm), 3/8 in (9,5 mm), 1/2 in (12,7 mm), 5/8 in (15,9 mm), 3/4 in (19,1 mm), 1 in (25,4 mm), 1-1/8 in (28,6 mm), 1-1/2 in (38,1 mm), 2 in (50,8 mm), 3 in (76,2 mm)

Urschel® Modello H-A

Disegno quotato



È possibile una prova di taglio del prodotto

Urschel Laboratories si avvale di una rete globale di centri di prova e di commerciali e addetti all'assistenza di grande esperienza, che saranno al Suo fianco per qualsiasi applicazione di riduzione dimensionale. Contatti oggi stesso il rappresentante Urschel Laboratories più vicino a Lei per prenotare senza impegno una prova completa su www.urschel.com.



URSCHEL

INTERNATIONAL LTD. ITALY
Il Leader Globale delle Tecnologie di Taglio per Alimenti

Via F. LLI Vicari, 232, P. IVA: 105724000017
IT-14054 Castagnole Delle Lanze (AT) Italy
Tel : +39 0141 87 86 36 • Email : italia@urschel.com
Web : it.urschel.com

Filiale di Urschel Laboratories, Incorporated U.S.A.

® Urschel è un marchio registrato di Urschel Laboratories, Inc.