

Urschel® Modello OC

Taglierina per tagli diagonali

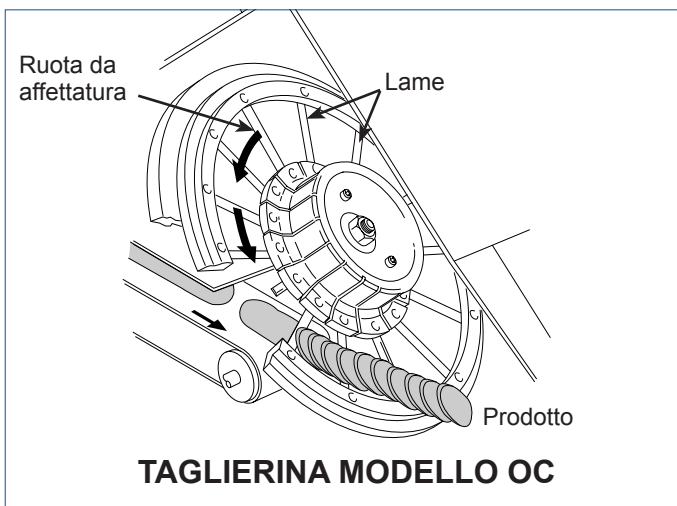


SPECIFICHE

Lunghezza: 2973 mm
Larghezza: 797 mm
Altezza: 1135 mm
Peso netto: 349 kg
Motore: 1,5 kW
Motore del nastro di alimentazione: . . 0,56 kW

APPLICAZIONI

La Urschel §Modello OC è utilizzata per eseguire speciali tagli diagonali di prodotti di forma allungata tra cui: sottaceti, carote, sedano, rabarbaro, gombo, patate, zucca muschiata, ecc. La macchina presenta una vasta selezione di spessori di taglio, il funzionamento continuo, che permette di evitare interruzioni di produzione e un design semplificato, che ne facilita la pulizia e la manutenzione. Il Modello OC accetta prodotti aventi una larghezza o un diametro massimo di 2,5 in (63,5 mm).



PRINCIPIO DI FUNZIONAMENTO

Il prodotto viene introdotto su un nastro trasportatore che lo trasferisce fino alla ruota da affettatura. Le lame in tensione fungono da raggi e sostengono il cerchione della ruota da affettatura. Le lame sono leggermente piegate per creare un passo uniforme tra mozzo e cerchione. Il passo delle lame ha la funzione di far superare al prodotto la ruota da affettatura e di produrre uno spessore di taglio preciso. Il taglio viene effettuato in tempi che evitano la rottura del prodotto. Le fette tagliate vengono quindi scaricate dalla macchina.

TIPI DI TAGLI

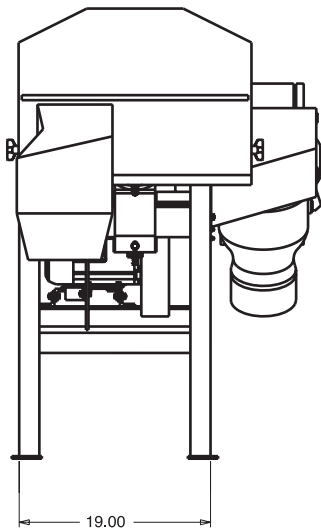
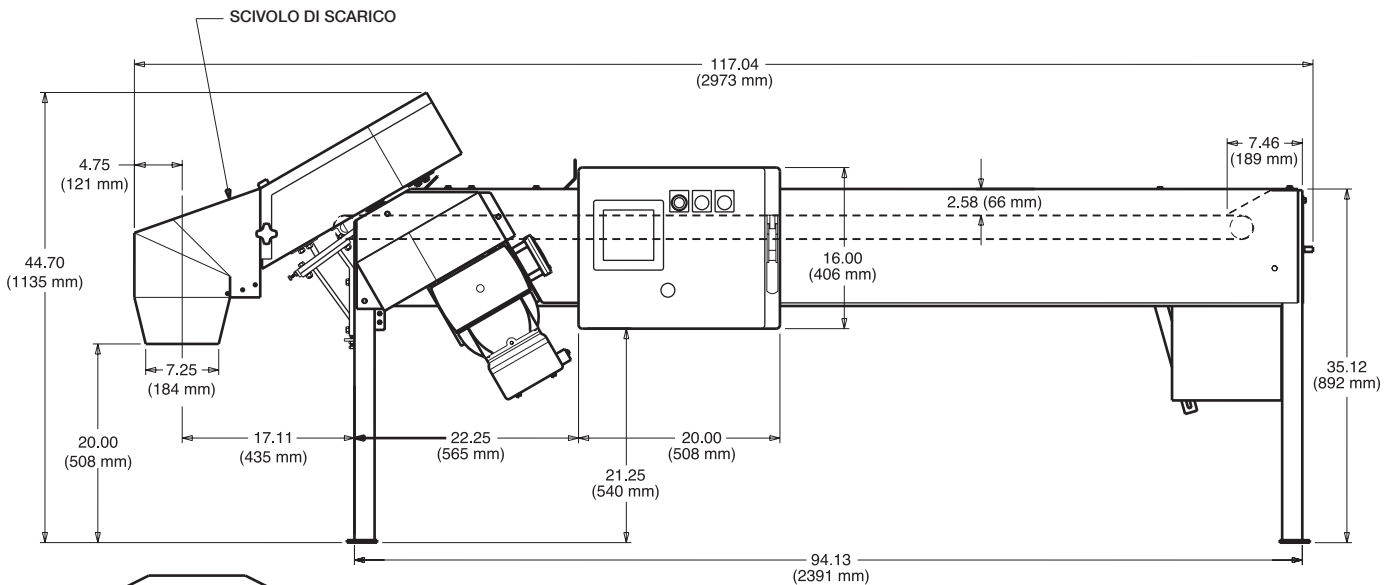
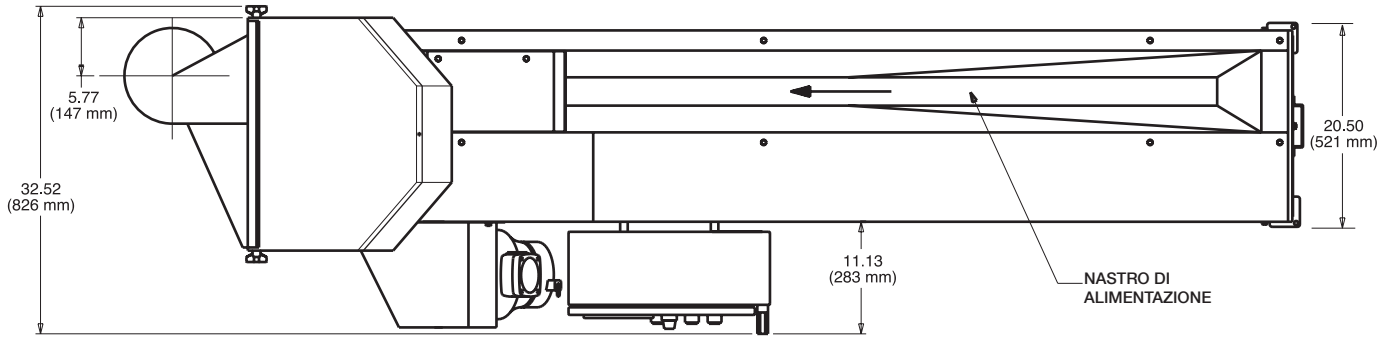
Tagli diagonali lisci e ondulati: ampia gamma di tagli da 1/16 a 1-3/4 in (da 1,6 a 44.5 mm)

Tagli diagonali lisci quando la macchina è dotata di ruota MicroSlice®: da 0,030 a 0,120 in (da 0,8 a 3 mm). Consultare la fabbrica. È obbligatoria una stampa certificata.

§ Il Modello OC può contenere parti protette da brevetto U.S. n. 5992284.

Urschel® Modello OC

Disegno quotato



È possibile una prova di taglio del prodotto

Urschel Laboratories si avvale di una rete globale di centri di prova e di commerciali e addetti all'assistenza di grande esperienza, che saranno al Suo fianco per qualsiasi applicazione di riduzione dimensionale. Contatti oggi stesso il rappresentante Urschel Laboratories più vicino a Lei per prenotare senza impegno una prova completa su www.urschel.com.



URSCHEL

INTERNATIONAL LTD. ITALY
Il Leader Globale delle Tecnologie di Taglio per Alimenti

Via F. LLI Vicari, 232, P. IVA: 105724000017
IT-14054 Castagnole Delle Lanze (AT) Italy
Tel : +39 0141 87 86 36 • Email : italia@urschel.com
Web : it.urschel.com

Filiale di Urschel Laboratories, Incorporated U.S.A.