

Urschel® Modell SL-A

Für einheitliche Würfel-, Streifen- und Scheibenschnitte



ARBEITSWEISE

Das Produkt wird über den Beschickungstrichter der rotierenden Mitnehmertrommel zugeführt. Die Zentrifugalkraft treibt das dann gegen die Schneidkammer-Innenseite, während die Mitnehmerblätter das Produkt zum Scheibenmesser leiten. Durch die einstellbare Schneidkammerklappe an der Oberseite der Schneidkammer wird das Produkt an der Schneidkante des Scheibenmessers vorbeigeführt. Der Abstand zwischen dem Ende der Schneidkammer und der Kante des Scheibenmessers bestimmt die Scheibenstärke.

Die Scheiben fallen dann in die rotierende Zufuhrtrömmel. Die Trommel und die gegenüberliegende Zufuhrspindel befördern die Scheiben zur Rundmesserspindel, durch die der Streifenschnitt entsteht. Die Streifen werden dann direkt an die rotierende Querschnittspindel weitergeleitet. Die Querschnittsmesser vollziehen dann den finalen Schnitt in Würfel oder Streifen vorbestimmter Größe.

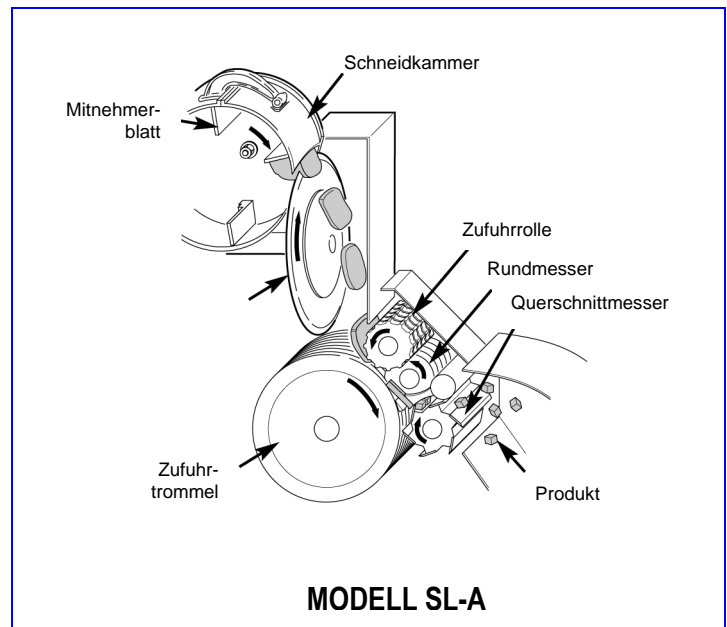
TECHNISCHE DATEN

Länge: 1.716 mm (67.57")
Breite: 1.343 mm (52.87")
Höhe: 1.642 mm (64.63")
Nettogewicht: 576 kg (1.270 lb)
Motor, Würfelschneideinrichtung: 1,5 kW (2 HP)
Motor, Scheibenschneideinrichtung: 1,5 kW (2 HP)

ANWENDUNGEN

Das Modell SL-A ist geeignet zum Würfeln verschiedener gekochter oder roher, temperierter Fleischsorten wie Rind-, Hammel- und Hühnerfleisch, Schinken und Leber, aber auch zum Würfeln bestimmter Gemüsesorten wie Zwiebeln und Kohl. Die Maschine zeichnet sich aus durch eine hervorragende Schnittqualität, kontinuierliche Arbeitsweise im Dauerbetrieb und die vereinfachte Konstruktion für leichte Reinigung und Wartung.

Die maximale Größe festen Produkts bei der Zufuhr in die Maschine ist 101,6 mm (4") in jeder Abmessung.



SCHNITTARTEN

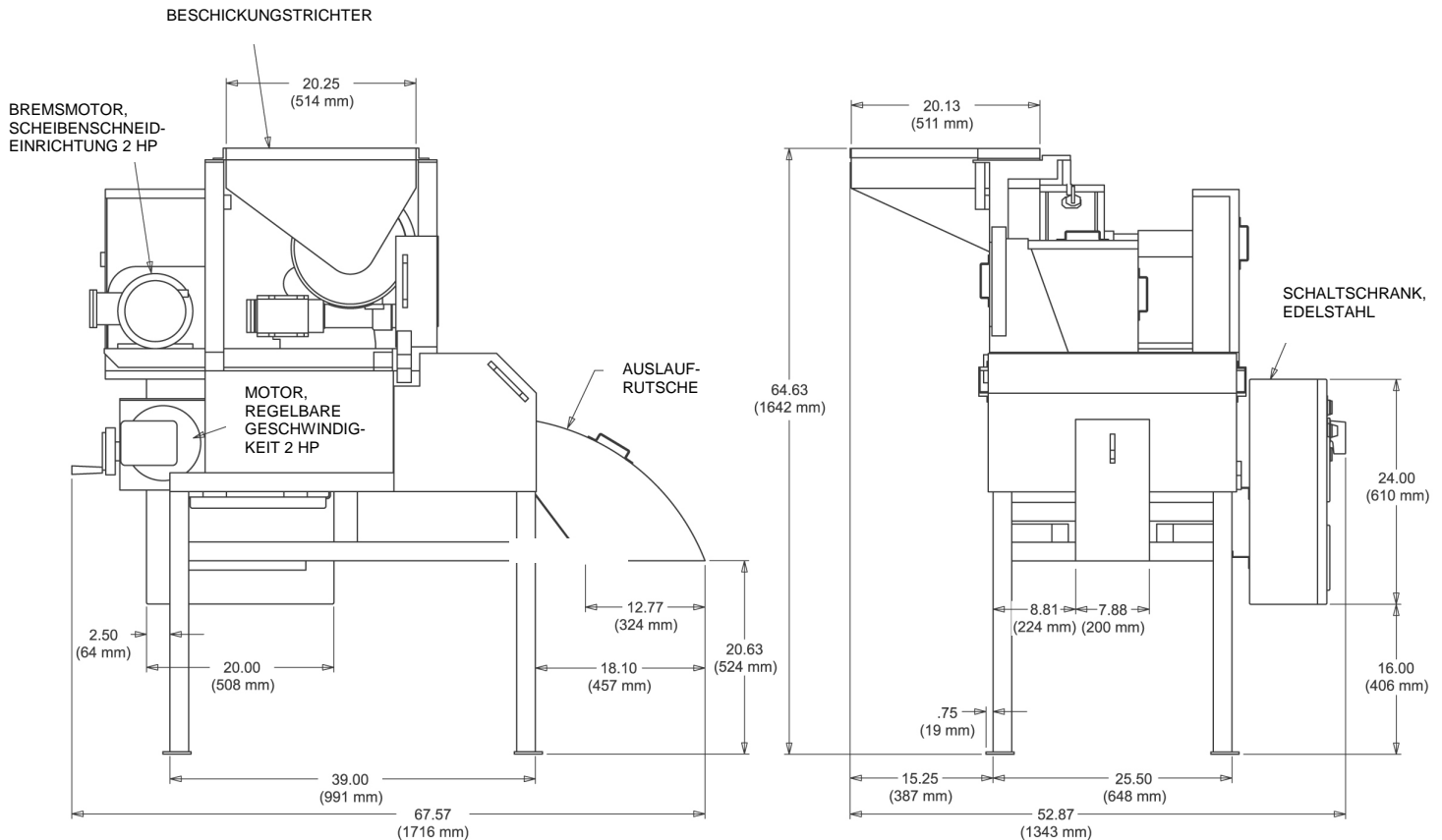
STREIFEN & WÜRFEL:

Querschnittmesser: 3,2 bis 76,2 mm (1/8 bis 3")
Rundmesser: 3,2 bis 50,8 mm (1/8 bis 2")

GLATTSCHNITTSCHEBEN: bis zu 1/2" (12,7 mm) Scheibenstärke

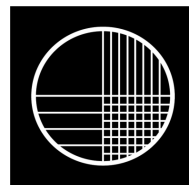
Urschel® Modell SL-A

Aufstellungszeichnung



Schneidversuche mit Ihrem Produkt

Urschel verfügt über gut eingerichtete Versuchslabors, in denen Schneidversuche für Sie durchgeführt werden können. Unsere Fachleute liefern Ihnen komplette Ergebnisse und schlagen Ihnen die für Ihre Zwecke am besten geeignete Maschine vor. Wenden Sie sich an Ihre Urschel Niederlassung, um einen Termin zu vereinbaren.



URSCHTEL
LABORATORIES INCORPORATED

2503 Calumet Avenue, P.O. Box 2200
Valparaiso, Indiana 46384-2200 U.S.A.
219/464-4811 Fax: 219/462-3879
<http://www.urschel.com>
E-mail: info@urschel.com

**Designers and manufacturers of
precision size reduction equipment.**

Ihre Urschel Niederlassungen in Deutschland und in der Schweiz:

URSCHTEL INTERNATIONAL LIMITED

Dieselstr. 5, D-61239 Ober-Mörlen

Tel.: 06002/9150-0, Fax: 06002/9150-23, germany@urschel.com

Steineggstr. 32, CH-8852 Altendorf

Tel.: 055/4424800, Fax: 055/4424832, swiss@urschel.com