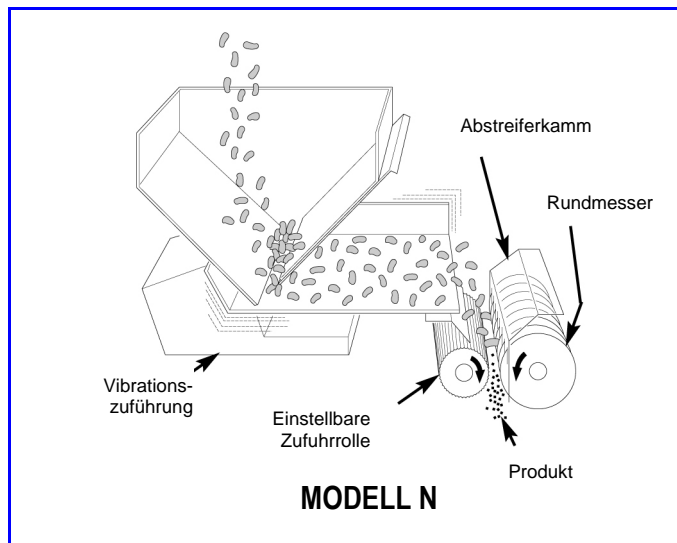


Urschel® Modell N

Vielseitiger Granulator / Aufschlitzmaschine



TECHNISCHE DATEN

| | |
|---------------------|-------------------|
| Länge: | 1.015 mm (39.96") |
| Breite: | 677 mm (26.67") |
| Höhe: | 764 mm (30.08") |
| Nettogewicht: | 204 kg (450 lb) |
| Motor: | 0,56 kW (0.75 HP) |

ANWENDUNGEN

Das Modell N ist eine vielseitig verwendbare Schneidmaschine, mit der verschiedenste Nussarten, Kekse und Cracker granuliert werden können, die aber auch zum Zerteilen gefrorener, dehydrierter Früchte und zum Aufschlitzen von Kapseln geeignet ist. Eine kontrollierte Zerkleinerung wird dadurch erreicht, dass das Produkt schonend geschnitten und nicht zerschlagen, zerhackt oder gemahlen wird. Ohne großen Aufwand kann mit der einstellbaren Schneidkammer, der Zufuhrrolle und dem Abstreiferkamm die Produktgröße spezifiziert werden.

ARBEITSWEISE

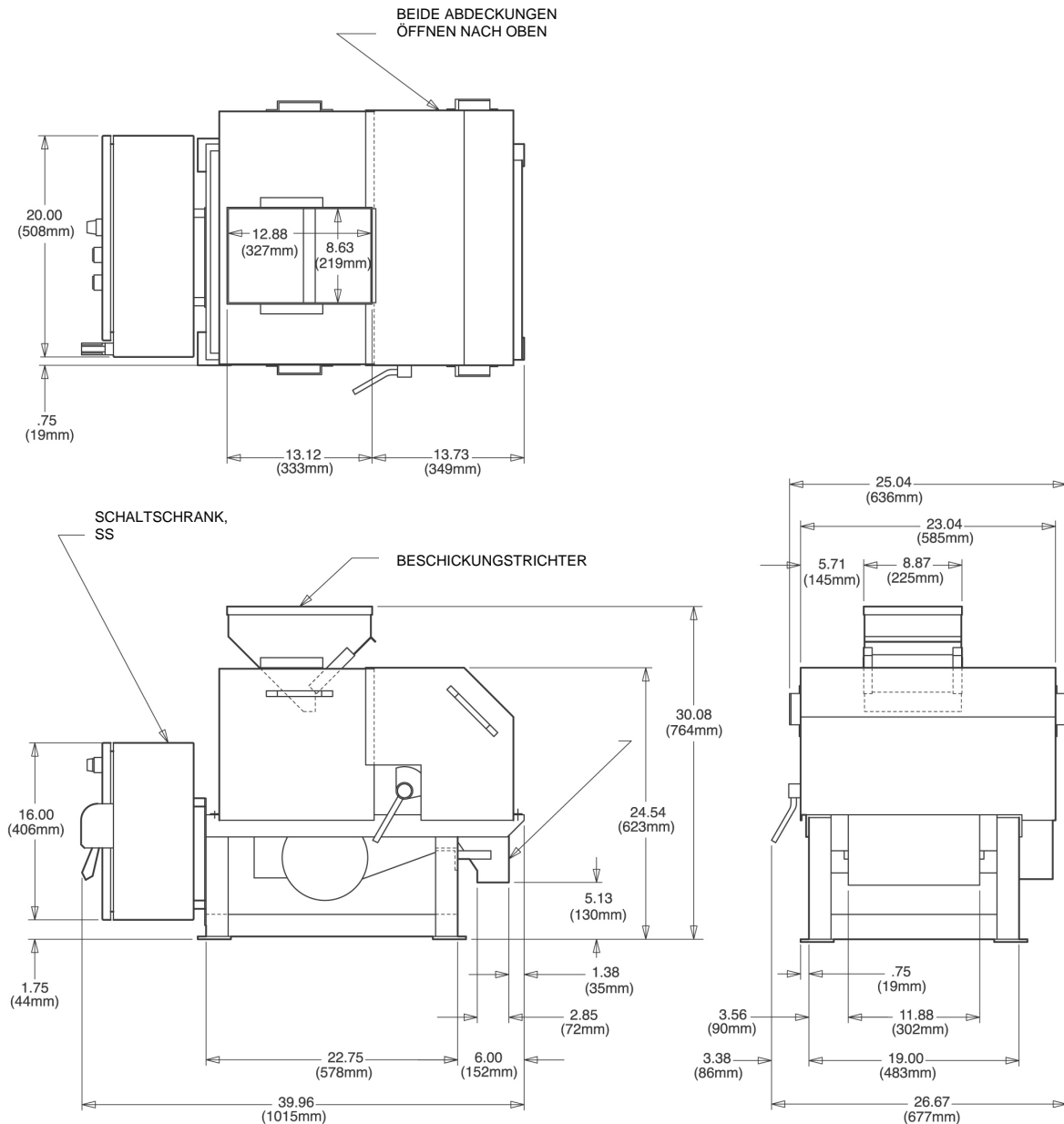
Das zu granulierende Produkt wird dem Beschickungstrichter zugeführt. Der verstellbare Schieber in diesem Trichter kontrolliert die Produktmenge, die an die Vibrationszuführung abgegeben wird. Durch Einstellung der Schneidkammer oder der Vibrationsgeschwindigkeit wird das Produkt schonend und gleichmäßig über die gesamte Breite des Spaltes zwischen Rundmesserspindel und Zufuhrrolle verteilt. Diese Öffnung zwischen Spindel und Zufuhrrolle bestimmt die Produktgröße und kann problemlos mittels eines leicht zugänglichen Hebels eingestellt werden. Der Hebel ist kalibriert und zeigt die Spaltbreite an, von der es abhängt, wie tief die Messer in das Produkt einschneiden. Eine Änderung der Schnitttiefe verändert den prozentualen Anteil der anfallenden Korngrößen. Wird mit minimaler Schnitttiefe gearbeitet, ergibt dies den geringsten Feinanteil.

SCHNITTARTEN

GRANULATE: 2,4 bis 9,5 mm (3/32 bis 3/8")
Rundmesserabstand

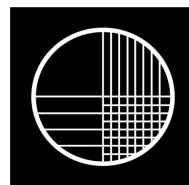
Urschel® Modell N

Aufstellungszeichnung



Schneidversuche mit Ihrem Produkt

Urschel verfügt über gut eingerichtete Versuchslabors, in denen Schneidversuche für Sie durchgeführt werden können. Unsere Fachleute liefern Ihnen komplette Ergebnisse und schlagen Ihnen die für Ihre Zwecke am besten geeignete Maschine vor. Wenden Sie sich an Ihre Urschel Niederlassung, um einen Termin zu vereinbaren.



URSCHEL

LABORATORIES INCORPORATED

2503 Calumet Avenue, P.O. Box 2200
Valparaiso, Indiana 46384-2200 U.S.A.
219/464-4811 Fax: 219/462-3879
<http://www.urschel.com>
E-mail: info@urschel.com

**Designers and manufacturers of
precision size reduction equipment.**

Ihre Urschel Niederlassungen in Deutschland und in der Schweiz:

URSCHEL INTERNATIONAL LIMITED

Dieselstr. 5, D-61239 Ober-Mörlen

Tel.: 06002/9150-0, Fax: 06002/9150-23, germany@urschel.com

Steineggstr. 32, CH-8852 Altendorf

Tel.: 055/4424800, Fax: 055/4424832, swiss@urschel.com