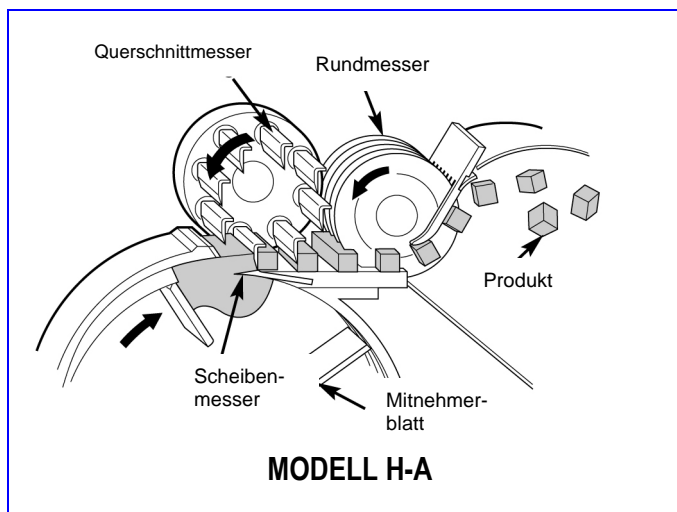


Urschel® Modell H-A

Gleichmäßige Würfel- und Streifenschnitte



TECHNISCHE DATEN

Länge:	1.873 mm (73.73")
Breite:	1.167 mm (45.94")
Höhe:	1.251 mm (49.25")
Nettogewicht:	349 kg (770 lb)
Motor:	1.5 kW (2 HP)

ANWENDUNGEN

Mit dem Modell H-A lassen sich gleichförmige Scheiben, Streifen und Würfel aus einer Vielzahl von Produkten (einschließlich Pfirsichen, Birnen, Kartoffeln, Salat, Salatgurken und Karotten) herstellen.

Die maximale Produktgröße bei der Zufuhr in die Maschine sollte in jeder Abmessung nicht über 140 mm (5-1/2") liegen. Eine große Auswahl an austauschbaren Schneidwerkzeugen ist verfügbar, um eine Vielzahl an Schnittgrößen bei hohen Produktionsraten herzustellen. Die Maschine bietet ununterbrochene Leistung im Dauerbetrieb und ist durch die vereinfachte Konstruktion leicht zu reinigen und zu warten.

ARBEITSWEISE

Das Schneidgut gelangt über den Beschickungstrichter in eine rotierende Mitnehmertrommel. Durch die Zentrifugalkraft wird es an der Innenseite der Schneidkammer gehalten, während es von den Mitnehmern am Scheibenmesser vorbeigeführt wird. Eine verstellbare Klappe oben auf der Schneidkammer lässt die Scheiben über die Schneide des Scheibenmessers hinweg nach außen gleiten. Der Abstand zwischen dem Ende der Schneidkammerklappe und der Schneide des Scheibenmessers bestimmt die Scheibenstärke. Während die Scheiben austreten, werden sie von den Querschnittmessern erfasst und in Streifen geschnitten. Diese Streifen werden über den Scheibenmesserhalter hinweg direkt an die Rundmesser übergeben, von denen sie in Würfel oder rechteckige Stücke der gewünschten Größe geschnitten werden.

SCHNITTARTEN

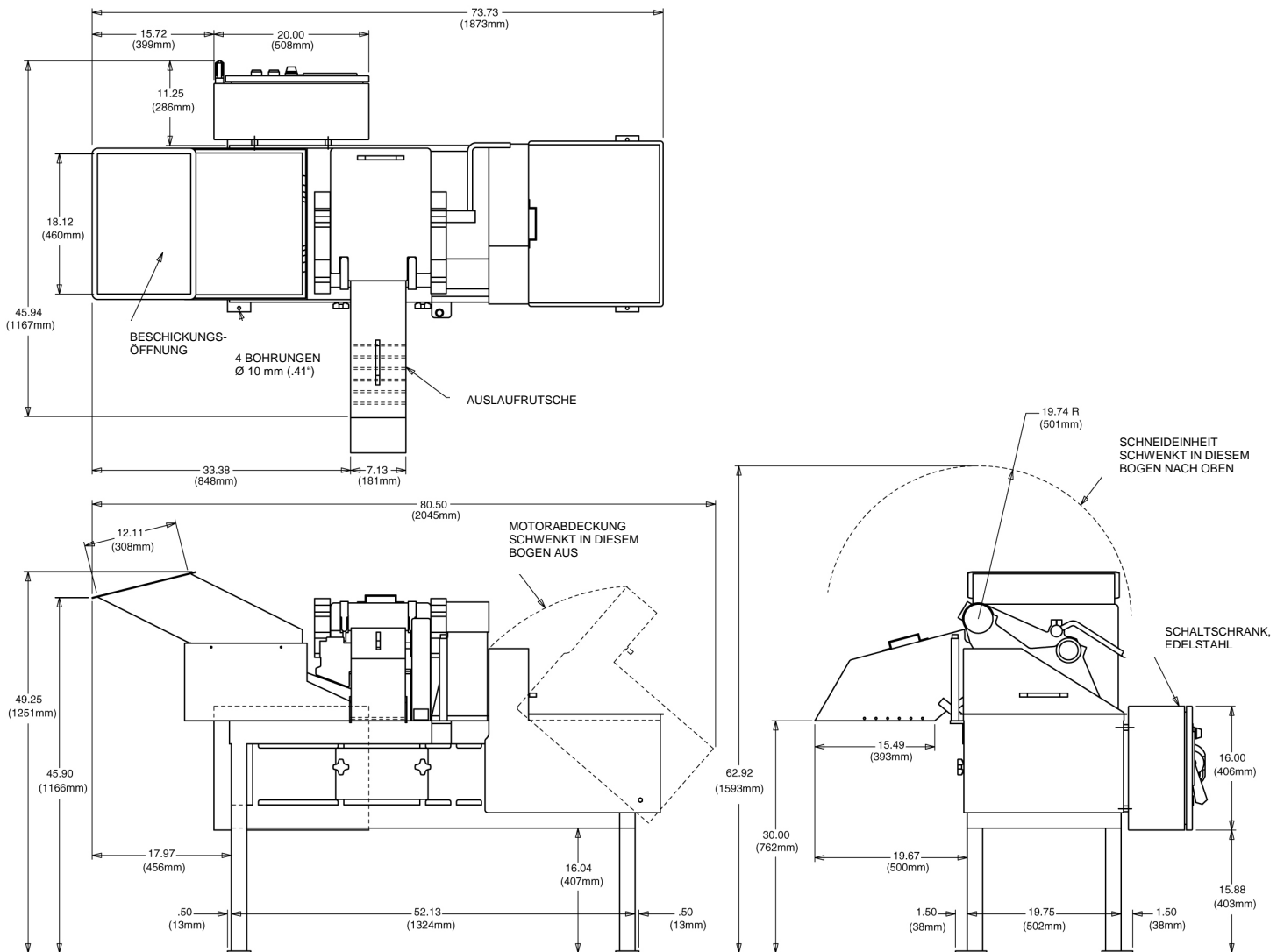
SCHEIBENSTÄRKEN: 3,2 bis 25 mm (1/8 bis 1")

QUERSCHNITTMESSER-SCHNITTE: 19,1 mm (3/4"), 22,2 mm (7/8"), 25,4 mm (1"), 28,6 mm (1-1/8"), 38,1 mm (1-1/2"), 44,5 mm (1-3/4"). Weitere Schnittgrößen sind lieferbar. Wenden Sie sich an Ihre Urschel Vertretung wegen weiterer Informationen.

RUNDMESSER-SCHNITTE: 3,2 mm (1/8"), 4,8 mm (3/16"), 6,4 mm (1/4"), 9,5 mm (3/8"), 12,7 mm (1/2"), 15,9 mm (5/8"), 19,1 mm (3/4"), 25,4 mm (1"), 28,6 mm (1-1/8"), 38,1 mm (1-1/2"), 50,8 mm (2"), 76,2 mm (3")

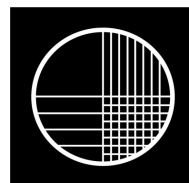
Urschel® Modell H-A

Aufstellungszeichnung



Schneidversuche mit Ihrem Produkt

Urschel verfügt über gut eingerichtete Versuchslabors, in denen Schneidversuche für Sie durchgeführt werden können. Unsere Fachleute liefern Ihnen komplette Ergebnisse und schlagen Ihnen die für Ihre Zwecke am besten geeignete Maschine vor. Wenden Sie sich an Ihre Urschel Niederlassung, um einen Termin zu vereinbaren.



URSCHTEL

LABORATORIES INCORPORATED

2503 Calumet Avenue, P.O. Box 2200
 Valparaiso, Indiana 46384-2200 U.S.A.
 219/464-4811 Fax: 219/462-3879
<http://www.urschel.com>
 E-mail: info@urschel.com

**Designers and manufacturers of
 precision size reduction equipment.**

Ihre Urschel Niederlassungen in Deutschland und in der Schweiz:

URSCHTEL INTERNATIONAL LIMITED

Dieselstr. 5, D-61239 Ober-Mörlen
 Tel.: 06002/9150-0, Fax: 06002/9150-23, germany@urschel.com

Steineggstr. 32, CH-8852 Altendorf
 Tel.: 055/4424800, Fax: 055/4424832, swiss@urschel.com