

Urschel® Modell OV

Scheiben im Querschnitt bei hoher Leistung



ARBEITSWEISE

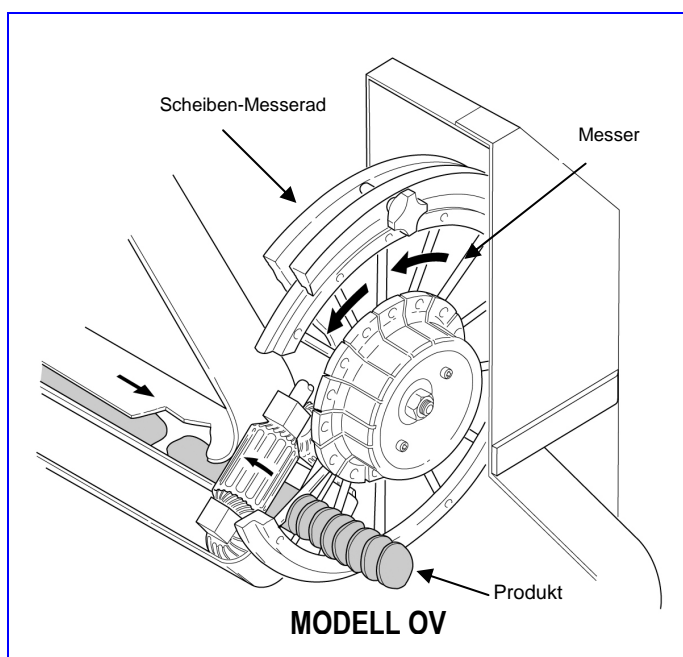
Das Schneidgut gelangt über den Beschickungstrichter auf zwei mit hoher Geschwindigkeit laufende Zufuhrbänder, die V-förmig angeordnet sind. Ein drittes, darüber mitlaufendes Band schließt das Produkt ein und sorgt dafür, dass das Schneidgut dem sich drehenden Messerrad korrekt ausgerichtet zugeführt wird. Die leicht gedrehten, speichenförmig angeordneten Messer stehen unter Spannung und unterstützen die Messerradnabe. Durch die leicht gedrehten Messer wird eine gleichmäßige Teilung von der Nabe bis zum Messerrad-Außenring erreicht. Messereneigung und Teilung sorgen dafür, dass das Produkt durch das Messerrad gezogen wird und gleichmäßige Scheibenstärken entstehen. Die entstandenen Scheiben werden einer spiralförmigen Auslaufrutsche zugeführt, um Ihre Geschwindigkeit beim Austritt aus der Maschine zu verringern.

TECHNISCHE DATEN

Länge:	1.852 mm (72.92")
Breite:	903 mm (35.54")
Höhe:	1.249 mm (49.18")
Nettogewicht:	314 kg (692 lb)
Motor:	2.2 kW (3 HP)

ANWENDUNGEN

Das Modell OV ist eine Maschine, mit der gleichmäßige Scheibenschnitte quer zur Längsachse aus den verschiedensten länglichen Produkten hergestellt werden können. Glatte oder Wellenscheiben bei hohen Produktionskapazitäten aus Produkten wie Karotten, Staudensellerie, Salatgurken, Zucchini, Gewürzgurken, Paprikaschoten, Kartoffeln, länglichem Kürbis, aber auch Wiener Würstchen sind mit dieser Maschine möglich. Eine Scheibe nach der anderen wird abgeschnitten, so dass das Schneidgut nicht gequetscht wird. Eine große Auswahl an Scheibenstärken ist möglich. Die Maschine bietet ununterbrochene Leistung im Dauerbetrieb und ist durch die vereinfachte Konstruktion leicht zu reinigen und zu warten. Das Modell OV nimmt Produkte mit einem Durchmesser bzw. eine Breite von bis zu 69,9 mm (2-3/4") auf.



SCHNITTARTEN

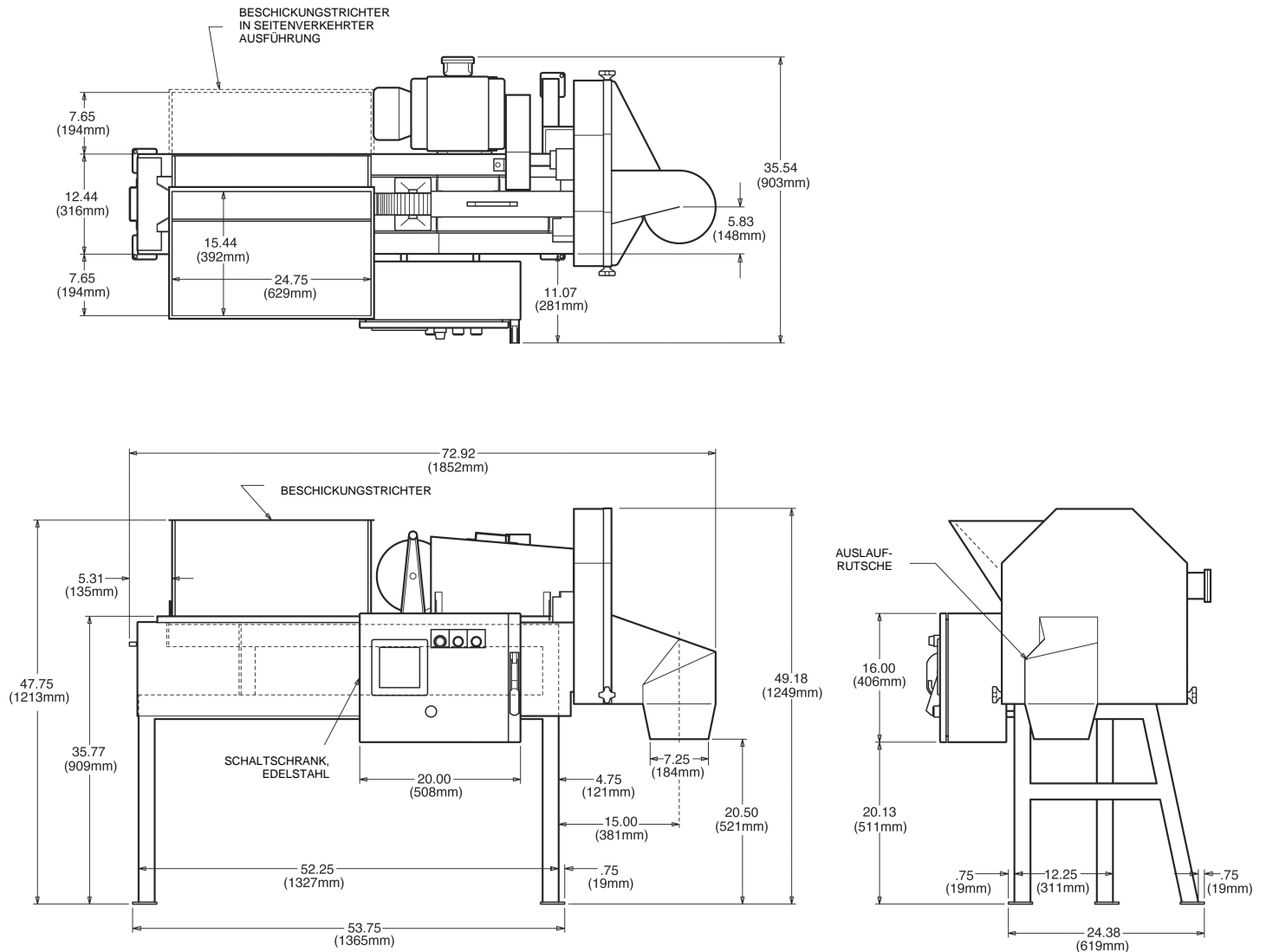
GLATTSCHNITT- UND WELLENSCHEIBEN: Scheibenstärken im Größenbereich von 1,6 mm bis 44,5 mm (1/16 bis 1-3/4"). Bei Einsatz von Wellenschnittmessern ist es erforderlich, die Edelstahl-Schneidkante speziell für Wellenschnitte einzubauen.



(Maschine mit optional lieferbaren Rollen)

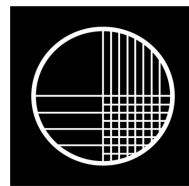
Urschel® Modell OV

Aufstellungszeichnung



Schneidversuche mit Ihrem Produkt

Urschel verfügt über gut eingerichtete Versuchslabors, in denen Schneidversuche für Sie durchgeführt werden können. Unsere Fachleute liefern Ihnen komplette Ergebnisse und schlagen Ihnen die für Ihre Zwecke am besten geeignete Maschine vor. Wenden Sie sich an Ihre Urschel Niederlassung, um einen Termin zu vereinbaren.



URSCHEL

LABORATORIES INCORPORATED

2503 Calumet Avenue, P.O. Box 2200
 Valparaiso, Indiana 46384-2200 U.S.A.
 219/464-4811 Fax: 219/462-3879
<http://www.urschel.com>
 E-mail: info@urschel.com

**Designers and manufacturers of
 precision size reduction equipment.**

Ihre Urschel Niederlassungen in Deutschland und in der Schweiz:

URSCHEL INTERNATIONAL LIMITED

Dieselstr. 5, D-61239 Ober-Mörlen

Tel.: 06002/9150-0, Fax: 06002/9150-23, germany@urschel.com

Steineggstr. 32, CH-8852 Altendorf

Tel.: 055/4424800, Fax: 055/4424832, swiss@urschel.com