

Urschel® Modèle M6

Machine Polyvalente Coupe en Cubes/ Bâtonnets et Miettes



(représentée avec roulettes en option)

SPECIFICATIONS

Longueur:	3023 mm
Largeur:	850 mm
Hauteur:	1280 mm
Poids Net:	745 kg
Moteur:	5 ou 7,5 CV (3,7 ou 5,6 kW)

APPLICATIONS

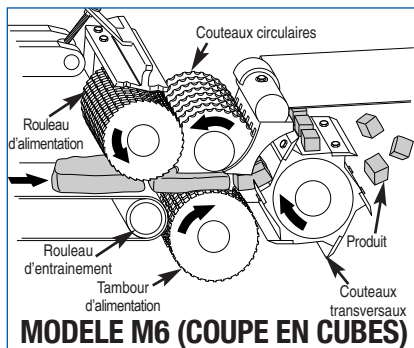
La machine de coupe bidimensionnelle M6 Urschel est une machine polyvalente conçue pour couper en cubes, bâtonnets et miettes une variété de produits dans une large gamme de dimensions à partir de produits d'épaisseur déterminée. Ce modèle est idéal pour la coupe du bœuf, du porc ou de volaille dans une grande gamme de températures allant de surgelé tempéré à sortie de cuisson ainsi que pour la coupe des légumes feuillus. Le modèle M6 est étudié pour un travail en continu, un nettoyage rapide et un entretien facile.

Points forts pour une meilleure hygiène grâce à une conception ergonomique et pratique:

- Panneaux d'accès à charnières
- Moteur en acier inox
- Châssis à tubes d'acier résistants de section carrée
- Alimentation contrôlée grâce à deux carters/guides pivotants
- Coffret électrique intégré
- Commande déportée de mise en route et d'arrêt pratique pour l'opérateur

PRINCIPE DE FONCTIONNEMENT

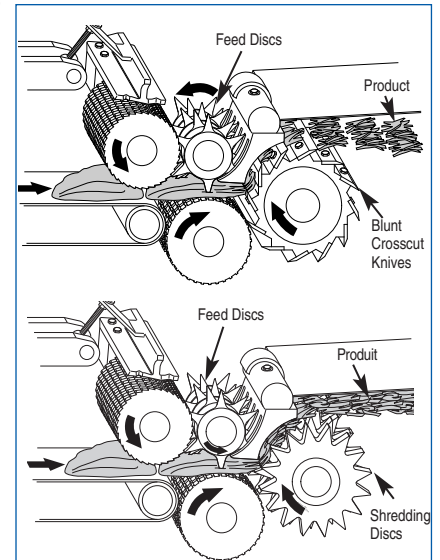
COUPE EN CUBES ET EN BATONNETS : Le produit est déposé sur une bande qui l'alimente à haute vitesse vers l'ensemble de coupe en cubes. A l'extrémité de la bande, le produit est repris entre le rouleau d'alimentation et le rouleau d'entraînement. Le rouleau d'entraînement monté sur ressort et réglable permet d'accompagner le produit en fonction de son épaisseur sans l'écraser. Le produit est forcé vers les couteaux circulaires qui pénètrent dans les fentes étroites du tambour d'alimentation afin de produire des lanières qui sont ensuite dégagées des couteaux circulaires par un peigne de dégagement qui sert aussi de contre-plaque aux couteaux transversaux. Les lanières sont dirigées directement dans les couteaux transversaux pour être coupées en morceaux carrés ou en rectangles de dimensions déterminées.



MODELE M6 (COUPE EN CUBES)

COUPE EN MIETTES : En raison des différences d'applications dues à la température et à la texture spécifique de chaque produit il est fortement recommandé d'effectuer des tests gratuits dans un de nos centres d'essais. Pour plus d'informations sur les réglages pour votre application de coupe en miettes, contacter votre représentant local.

Le produit est déposé sur une bande d'alimentation à haute vitesse qui l'emmène vers le rouleau d'alimentation. A l'extrémité de la bande, le produit est repris entre le rouleau d'alimentation et le rouleau d'entraînement. Le rouleau d'entraînement monté sur ressort et réglable permet d'accompagner le produit d'épaisseur variable à travers l'ensemble de coupe en lanières en le compressant intentionnellement. Le produit est forcé dans les disques d'alimentation et dégagé de ceux-ci par un peigne de dégagement qui sert aussi de contre-plaque aux disques spéciaux ou aux couteaux transversaux pour miettes. Le produit est ensuite dirigé dans les disques spéciaux ou les couteaux pour miettes afin de produire des miettes fines, moyennes ou grossières.

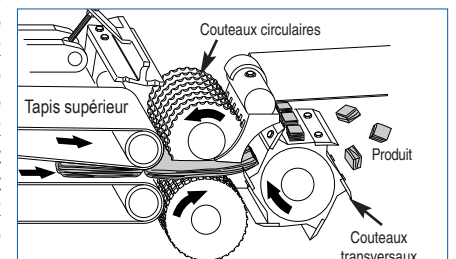


MODELE M6 (COUPE EN MIETTES)

TAPIS SUPERIEUR EN OPTION POUR LES PRODUITS FEUILLUS

Le produit est déposé sur une bande qui l'alimente à haute vitesse vers l'ensemble de coupe en cubes. Selon la configuration de l'alimentation, le produit est comprimé par un rouleau d'entraînement monté sur ressort et réglable ou par le tapis d'entraînement supérieur en option puis forcé vers les couteaux circulaires qui pénètrent dans les fentes étroites du tambour d'alimentation.

Une fois les lanières coupées, elles sont ensuite dégagées des couteaux circulaires par un peigne de dégagement qui sert aussi de contre-plaque aux couteaux transversaux. Le produit est ensuite dirigé directement dans les couteaux transversaux pour y être coupé en morceaux carrés ou en rectangles et évacué par la goulotte de sortie.



MODELE M6 (Avec tapis supérieur en option)

TYPES DE COUPES

CUBES : De nombreuses dimensions de coupe sont possibles en combinant les différents écartements des couteaux circulaires avec divers arbres de coupe transversale.

Couteaux circulaires : 4,8 à 38 mm

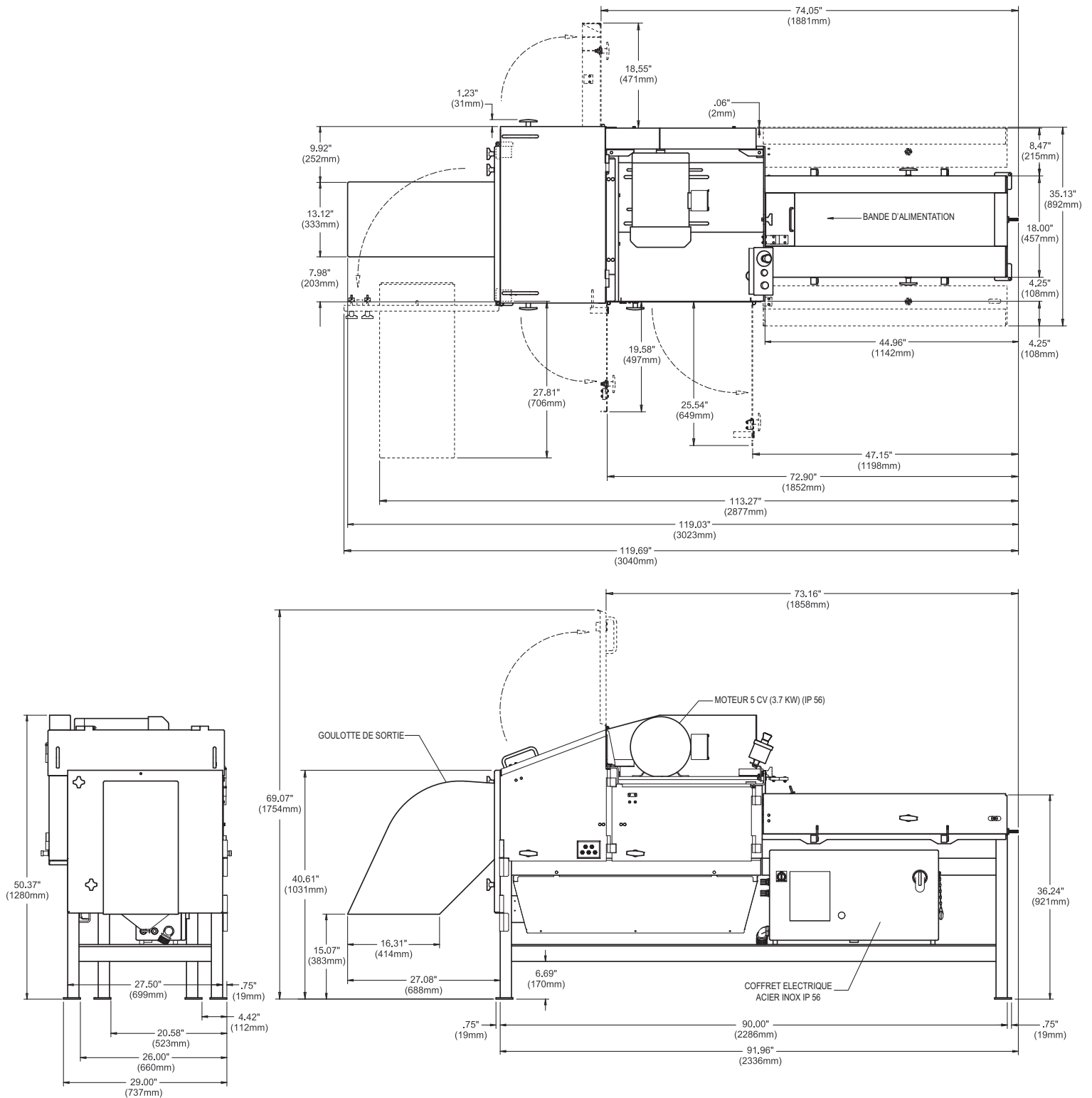
Couteaux transversaux : 3,2 mm à 76,2 mm dimensions standard jusqu'à 144 mm avec un rapport intermédiaire.

BATONNETS : Les bâtonnets peuvent être obtenus en démontant l'arbre de coupe transversale de la machine. La longueur et l'épaisseur des bâtonnets dépendront de la dimension du produit entrant.

MIETTES : Nombreuses possibilités. Etant donné les paramètres liés aux différentes applications il est fortement recommandé aux industriels de faire appel aux ingénieurs Urschel pour effectuer des tests afin d'obtenir les meilleurs résultats possibles.

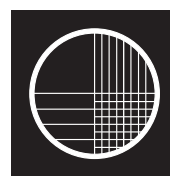
Urschel® Modèle M6

Plan d'encombrement



Un essai de coupe avec votre produit

Urschel Laboratories dispose de plusieurs centre d'essais et de personnel expérimenté à travers le monde, prêts à tester votre application de coupe. Contactez-nous afin que nous puissions organiser vos essais. Ces tests sont sans engagement de votre part. Vous pouvez également consulter notre site internet www.urschel.com.



URSCHEL
INTERNATIONAL LTD. FRANCE

ZAC du Bois Chaland
8, rue des Pyrénées, 91090 LISSES, France
Tél: +33 1 60 75 77 77 Fax: +33 1 60 86 03 53
Email: france@urschel.com Web: <http://www.urschel.com>

Créateurs et fabricants de matériel de précision pour la réduction dimensionnelle.
Filiale d'Urschel Laboratories, Incorporated U.S.A.