



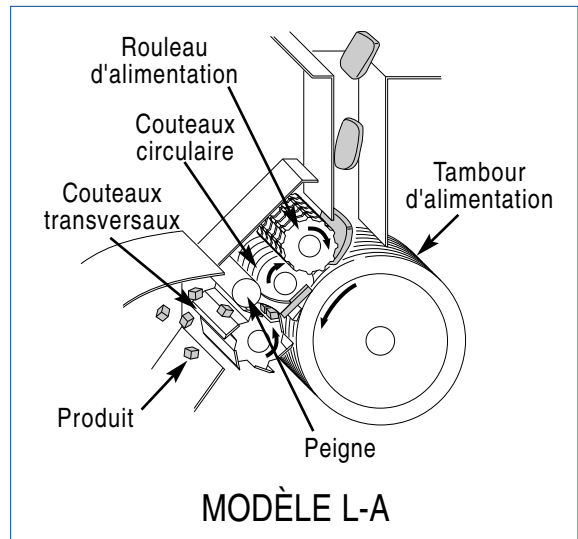
SPÉCIFICATIONS

Longueur : 1709 mm
 Largeur : 966 mm
 Hauteur : 1513 mm
 Poids net : 286 kg
 Moteur : 2 CV (1,5 kW)

APPLICATIONS

Le Modèle L-A d'Urschel convient particulièrement à la coupe en cubes de poulet et dinde, céleri, poivrons frais ou en saumure, champignons et écorces d'agrumes. La machine offre un fonctionnement en continu pour des productions ininterrompues, ainsi qu'une conception simplifiée pour un entretien facile et un nettoyage rapide.

L'épaisseur maximum d'entrée est de 12,7 mm.



PRINCIPE DE FONCTIONNEMENT

Le produit entre par une ouverture dans le plateau d'alimentation et tombe sur la surface extérieure d'un tambour d'alimentation lisse. Un rouleau d'alimentation lui est opposé et peut être réglé en fonction de l'épaisseur de produit désirée. Ce rouleau d'alimentation s'engrène avec les couteaux circulaires de manière à obtenir un transfert positif du produit dans leur direction. Le produit est maintenu à plat entre le tambour et le rouleau et forcé à pénétrer dans la zone des couteaux circulaires en rotation qui le découpent en bâtonnets. Les couteaux circulaires entrent dans les fentes du grand tambour d'alimentation afin d'effectuer une coupe franche et une bonne séparation des bâtonnets. Les bâtonnets sont ensuite dégagés des couteaux circulaires par un peigne qui fait également office de contreplaque pour les couteaux transversaux. Le produit pénètre ensuite dans les couteaux transversaux qui effectuent la seconde et dernière coupe. Cette action transversale assure également l'expulsion du produit.

TYPES DE COUPES

CUBES

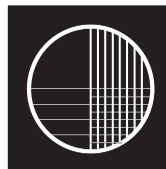
Coupes circulaires : 3,2 à 50,8 mm
 Coupes transversales : 3,2 à 76,2 mm

BÂTONNETS

Des bâtonnets peuvent être obtenus en démontant l'arbre de coupe transversale.

Un essai de coupe avec votre produit

Urschel dispose de plusieurs centres d'essais prêts à tester votre application de coupe. Notre personnel expérimenté vous remettra un rapport d'essais complet avec leur recommandation pour la machine vous convenant le mieux. Ces tests sont sans engagement de votre part et les résultats restent strictement confidentiels. Contactez-nous afin que nous puissions organiser vos essais. Vous pouvez également consulter notre site internet www.urschel.com

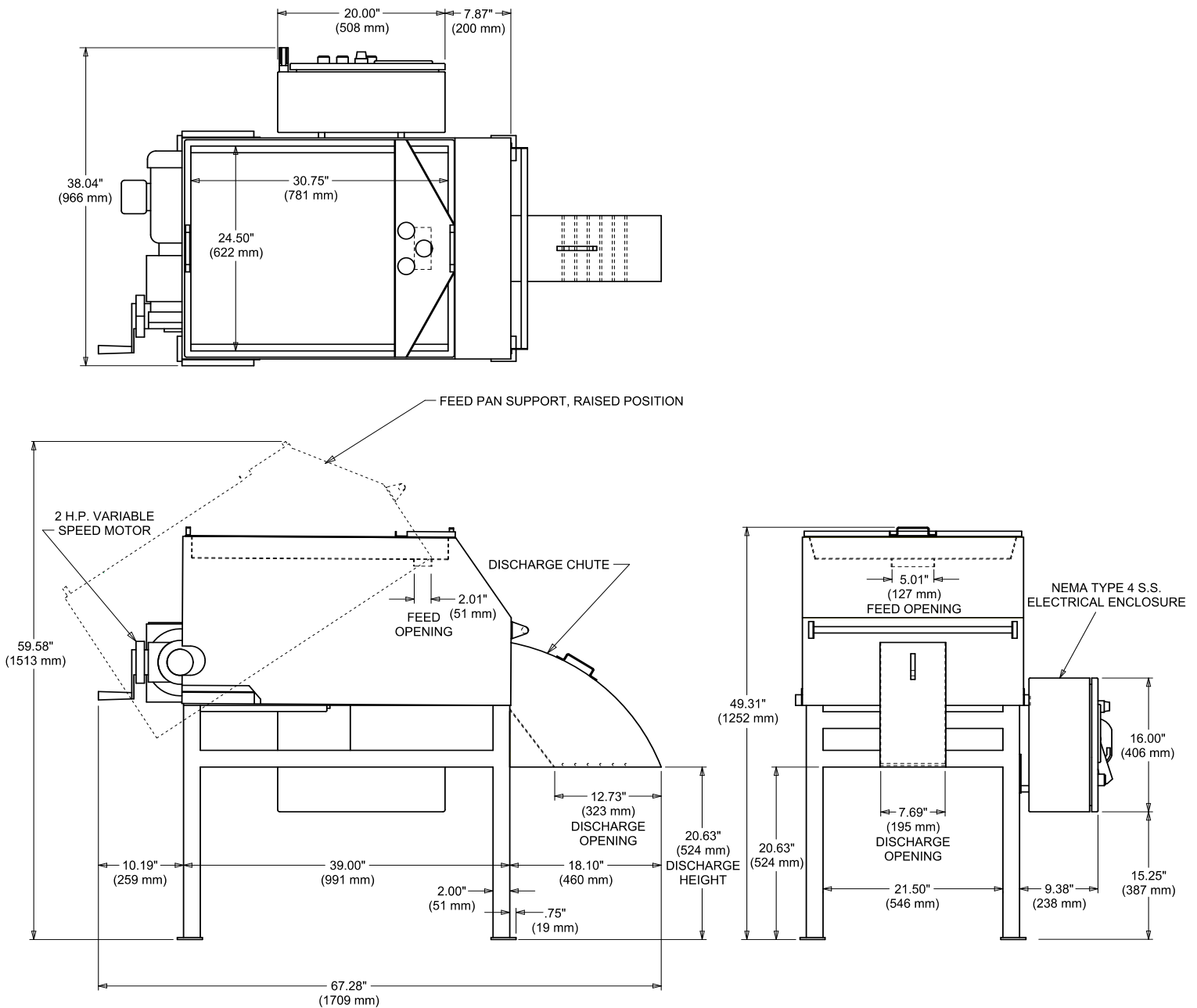


URSCHEL

INTERNATIONAL LTD. FRANCE
 Parc Technologique du Bois Chaland
 8, Rue des Pyrénées, 91090 Lisses, France
 Tél: +33 1 60 75 77 77 Fax: +33 1 60 86 03 53
 Email: france@urschel.com Web: http://www.urschel.com

Créateurs et fabricants de matériel de précision pour la réduction dimensionnelle.
 Filiale d'Urschel Laboratories, Incorporated U.S.A.

Urschel® Model L-A Dimensional Drawing



Un essai de coupe avec votre produit

Urschel dispose de plusieurs centres d'essais prêts à tester votre application de coupe. Notre personnel expérimenté vous remettra un rapport d'essais complet avec leur recommandation pour la machine vous convenant le mieux. Ces tests sont sans engagement de votre part et les résultats restent strictement confidentiels. Contactez-nous afin que nous puissions organiser vos essais. Vous pouvez également consulter notre site internet www.urschel.com

©Urschel is a registered trademark of Urschel Laboratories, Inc.



URSCHEL

INTERNATIONAL LTD. FRANCE

Parc Technologique du Bois Chaland

8, Rue des Pyrénées, 91090 Lisses, France

Tél: +33 1 60 75 77 77 Fax: +33 1 60 86 03 53

Email: france@urschel.com Web: <http://www.urschel.com>

Créateurs et fabricants de matériel de précision pour la réduction dimensionnelle.

Filiale d'Urschel Laboratories, Incorporated U.S.A.