

コミトロール 1700

様々なサイズのカットに対応します。

コミトロール1700はコミトロールラインナップの中で最も汎用性があります。直径152.4mm(6インチ)、3通りのヘッド使用が可能です。製品投入量はヘッド方式、インペラーの選定、ヘッド内のスペースの大きさにより異なります。一般的な最大投入サイズは次の寸法となります。

カッティングヘッド:63.5mm(2.5インチ)まで

マイクロヘッド&スライシングヘッド:9.5mm(3/8インチ)まで

密封シールにより、回収システムとの接続の場合、塵、蒸気、液体が漏れない構造になっています。また、SUS製の耐久性及び衛生面でも優れています。本機の特長としては生産中断することなく連続オペレーションできる点であり、洗浄及びメンテナンスが容易にできる様に設計されています。

HMIオプションが利用可能になりました。

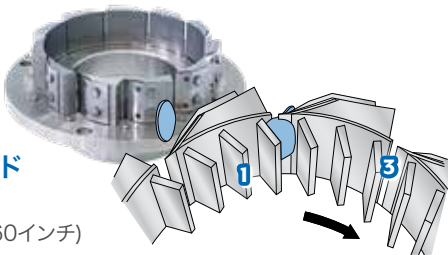
HMIの利点はセンサーの位置のずれの特定、ソフトスタートの障害と修正、機械の総稼働時間が含まれます。コントロールセンサーに接続されている場合、モーター負荷と過給の問題の把握やリモートでのスタートストップが含まれます。



カット形状及びカット方法まとめ

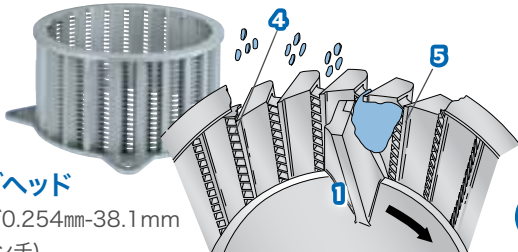
スライシングヘッド

スライス厚:0.5mm-1.5mm(0.020-0.060インチ)



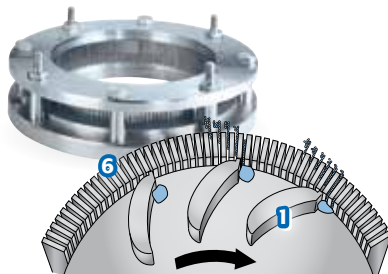
カッティングヘッド

可能粉碎サイズ0.254mm-38.1mm(0.010 -1.5インチ)

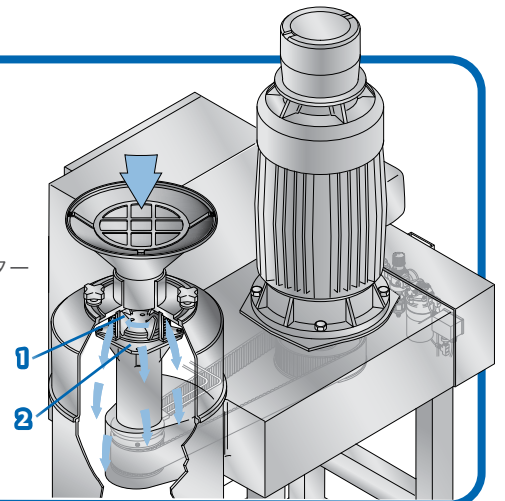


マイクロカットヘッド

最小粉碎サイズ
0.03-0.6mm
(0.0012-0.0237インチ)



1. インペラー
2. スピンドル
3. スライシングナイフ
4. ホリゾンタルセパレーター
5. 垂直ナイフ
6. ブレード



- | | | |
|-------------|------------|------------|
| 1 生姜 | 4 アーモンドバター | 7 ハム |
| 2 ラズベリーピューレ | 5 海藻 | 8 ケーキ |
| 3 ココナッツミルク | 6 鶏皮ミンチ | 9 ビーフジャーキー |
| | | 10 ケール |



< モデル1700はHMIオプションが可能

本ページにアプリケーションが載っていない場合、最も効率的なソリューションをご提案致しますのでアーシェルジャパンまでお問い合わせください。

コミトロール 1700

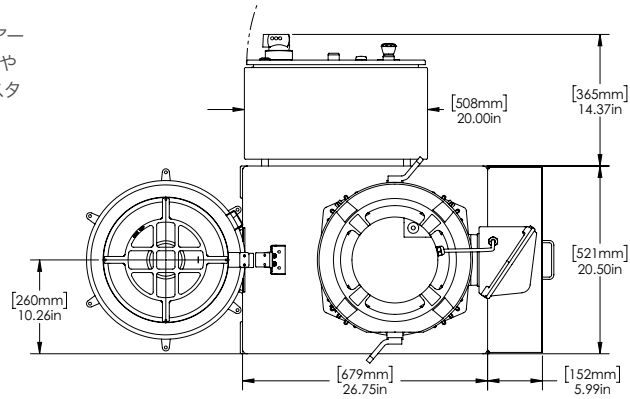
寸法及び重量は機械構成により変動することがあります。

長さ: 1260mm(49.62インチ) 総重量: 総重量: 499kg(1100lb)
 幅: 879mm(34.62インチ) モーター: 5, 30及び40HP
 高さ: ※1781mm(70.12インチ) (11.2, 22.4及び30kW)

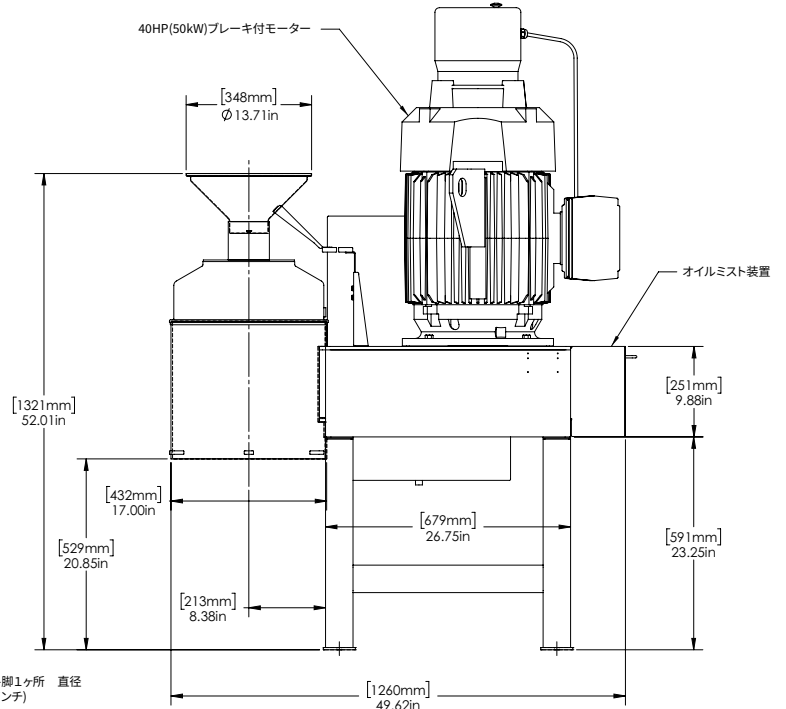
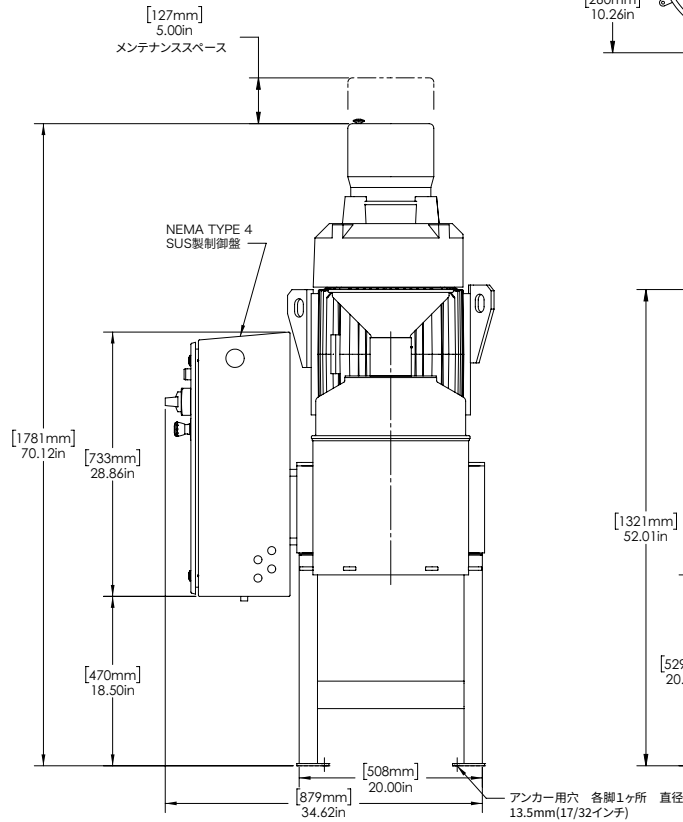
※高さは40HPモーター搭載時です。馬力及びモーターメーカーにより変動することがあります。



注意: 爆発性、または爆発を招く危険のある気体を生み出す製品は標準アーシェル機を使用すべきではありません。爆発を招く恐れのある気体とは煙や塵が濃縮された場合に起こり得ます。そのような場合、CP工程を経てカスタマイズする必要がありますのでご相談ください。



規格及び寸法



是非テストをさせていただきます。テストカットの日程はアーシェルジャパンまでご相談ください。

COMITROL®
 BY **URSHEL** THE SIZE REDUCTION SPECIALISTS



URSHEL®
 The Global Leader in Food Cutting Technology
<http://www.urschelj.co.jp> | order@urschelj.co.jp