

AFFINITY®

La Coupeuse la Plus Robuste pour la
Coupe de Vos Produits Difficiles



URSCHEL®
The Global Leader in Food Cutting Technology



AFFINITY®

L'Affinity est la plus grand coupeuse fabriquée par Urschel.

Conçue pour un usage intensif, elle favorise l'hygiène, optimise la production et permet un rendement maximum avec des coupes de qualité. C'est une coupeuse conçue pour la coupe de produits difficiles tels que le fromage, le fromage analogue, les viandes tendres, les fruits confits, les produits frais tempérés et ceux contenant une forte teneur en matière grasse. La coupeuse Affinity est disponible dans deux versions : Un modèle sans tapis d'alimentation agréé par l'U.S.D.A. division produits laitiers ; un modèle avec tapis d'alimentation non agréé par l'U.S.D.A.



TYPES DE COUPES

TRANCHES

Épaisseur de tranche : 3,2 à 19,1 mm

CUBES

Il faut utiliser un couteau trancheur, la coupe circulaire et la coupe transversale pour obtenir des cubes. Le changement de dimension de coupe s'obtient en réglant l'épaisseur de tranche, le variateur de fréquence et les arbres de coupe en fonction de vos besoins.

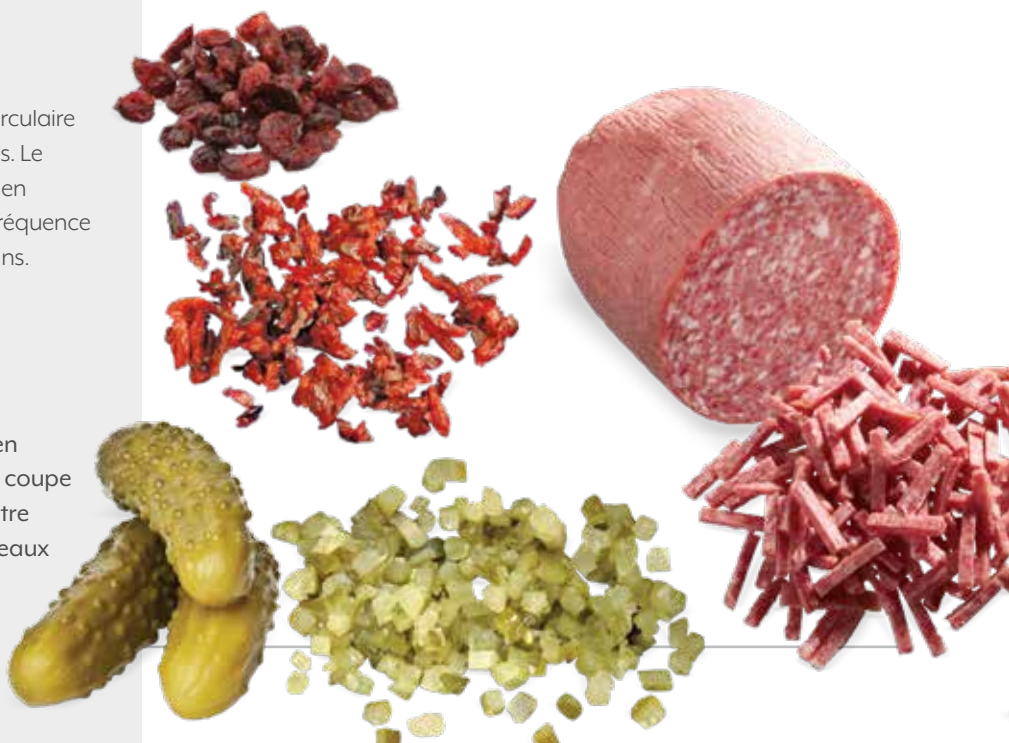
Coupes Circulaires : 3,2 à 50,8 mm

Coupes Transversales : 3,2 à 50,8 mm

BÂTONNETS

Des bâtonnets droits peuvent être obtenus en démontant soit la coupe transversale soit la coupe circulaire. La longueur des bâtonnets peut être diminuée grâce aux combinaisons des couteaux circulaires et transversaux.

Longueur de 3,2 à 50,8 mm





COUPEUSE AFFINITY AVEC TAPIS D'ALIMENTATION INTEGRE

- Accepte des produits entrants d'un diamètre maximum de 178 mm ou un produit longiligne allant jusqu'à 254 mm.
- Le tapis d'alimentation intégré facilite l'introduction et l'orientation du produit



VERSION AGREEE PAR L'U.S.D.A. DIVISION DES PRODUITS LAITIERS

- Accepte des produits entrants d'un diamètre maximum de 178 mm
- Idéal pour les usines de transformation fromagère qui sont régulièrement inspectées par l'U.S.D.A. (Ministère Américain de l'Agriculture)

PRODUITS

(DE GAUCHE À DROITE, DANS LE SENS DES AIGUILLES D'UNE MONTRE)

Cheddar

Cube 12,7 mm

Fromage fondu

Bâtonnet 25,4 mm

Gruyère

Cube 3,2 mm

Fêta

Emietté 12,8 mm

Cheddar

Bâtonnet 3,2 x 3,2 x 38,1 mm

Cheddar

Cube 3,2 mm

Jambon

Cube 3,2 mm

Carrotte

Cube 3,2 mm

Pain

12,7 x 25,4 x 25,4 mm

Tomate

Cube 6,4 mm

Bœuf braisé

Bâtonnet 19,1 x 76,2 x 19,1 mm

Salami

Bâtonnet 3,2 x 25,4 x 3,2 mm

Cornichon

4,7 x 3,2 x 3,9 mm

Canneberge

Bâtonnet 3,2 mm





CARACTERISTIQUES

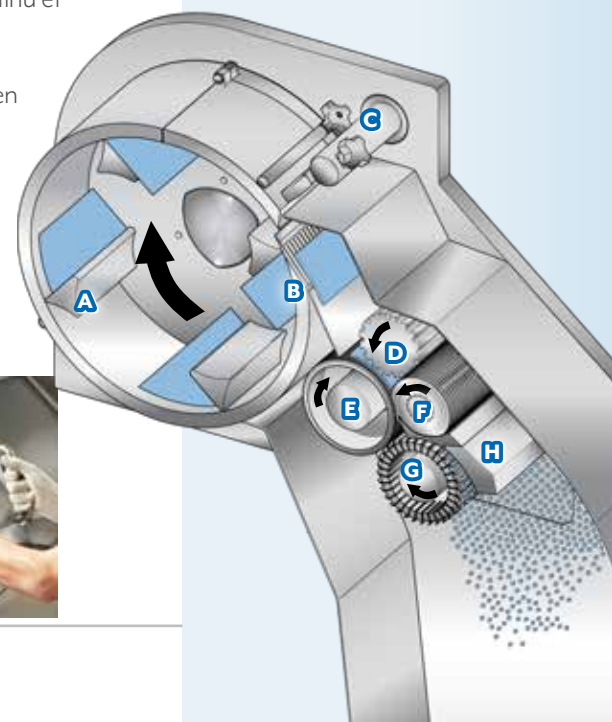
- Grande goulotte d'alimentation.
- Réglage de tranche facilité en tournant une molette (1).
- Une plaque de renfort (2), disponible en option (non agréée par l'USDA) soutient les arbres de coupe pour faciliter le traitement des applications difficiles. Des pièces renforcées sont également disponibles.
- Tableau de commande simplifié (3) permettant une utilisation aisée de la machine.
- Surfaces en acier inoxydable, finition polie, assurant l'hygiène.
- Châssis tubulaire et surfaces inclinées facilitant le lavage et limitant le développement bactérien.
- Diverses goulettes de sortie disponibles pour s'adapter aux différents convoyeurs de reprise (4).
- Zone alimentaire séparée de la zone mécanique assurant l'hygiène (5).
- Produit des cubes et bâtonnets de taille précise malgré un rendement élevé.
- Le tambour d'alimentation (6) maintient une alimentation positive des produits collants ou à forte teneur en eau pour favoriser une coupe de précision.
- Sécurités en acier inoxydable avec voyant (7) autorisant l'ouverture des panneaux d'accès après immobilisation des pièces en rotation.



- Un moteur de 25 CV (8) entraîne la machine et offre un couple important pour obtenir en permanence un débit de production maximal.
- Le moteur 5 CV de l'arbre de coupe transversale (9) doté d'un variateur de fréquence (VFD) permet de changer la vitesse de l'arbre et ainsi réaliser différentes dimensions sans changement d'outillage.
- Un lubrificateur d'huile (10) graisse automatiquement les pignons d'entraînement.
- Les roulements étanches (11) des arbres sont lubrifiés à vie.
- Conçue pour une utilisation en continu et une production ininterrompue.
- Capots sur charnières et surfaces inclinées (12) pour faciliter l'entretien et le nettoyage.
- Boîtier de sécurité carter (13) conçu pour être accouplé avec le dispositif d'évacuation du produit.
- Des outils simples à utiliser et un manuel d'instructions sont fournis avec chaque Coupeuse Affinity® (14)

PRINCIPE DE COUPE

- A. Pales de la turbine
- B. Couteau trancheur
- C. Secteur réglable
- D. Rouleau d'alimentation
- E. Tambour d'alimentation
- F. Couteaux circulaires
- G. Couteaux transversaux
- H. Peigne de dégagement



PLAN D'ENCOMBREMENT Coupeuse Affinity® avec convoyeur

SPECIFICATIONS

Les dimensions et le poids de la machine peuvent varier en fonction de la configuration de la machine.

Longueur :1688 mm

Largeur :1588 mm

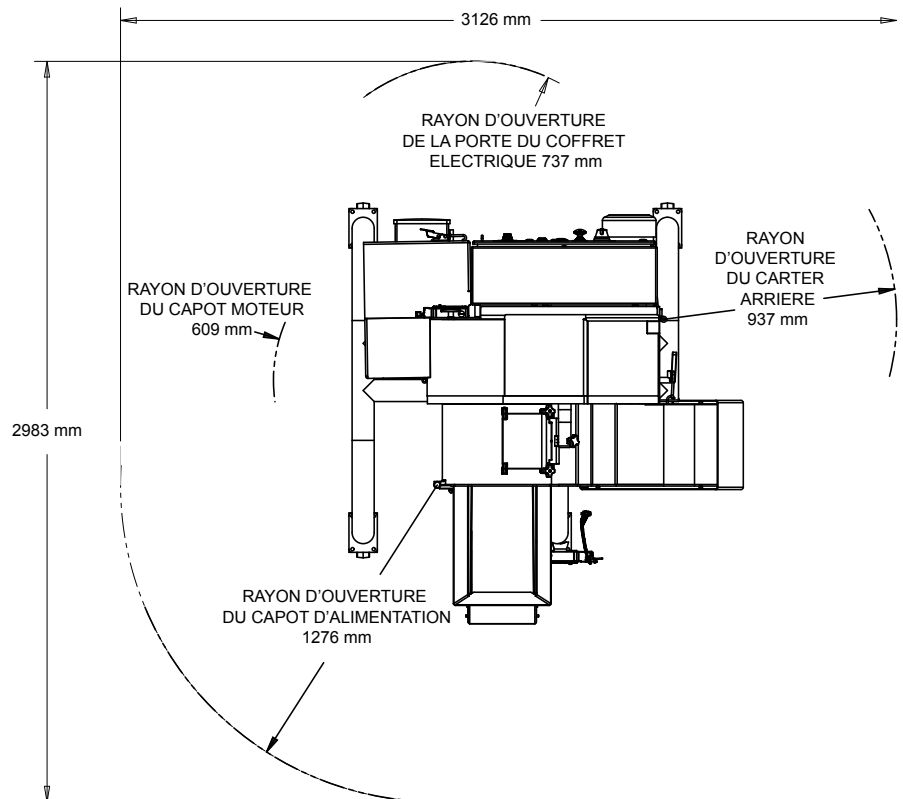
Hauteur :1769 mm

Poids Net :1270 kg

Moteur :25 CV (18,75 kW)

5 CV (3,6 kW) – Arbre de Coupe Transversale

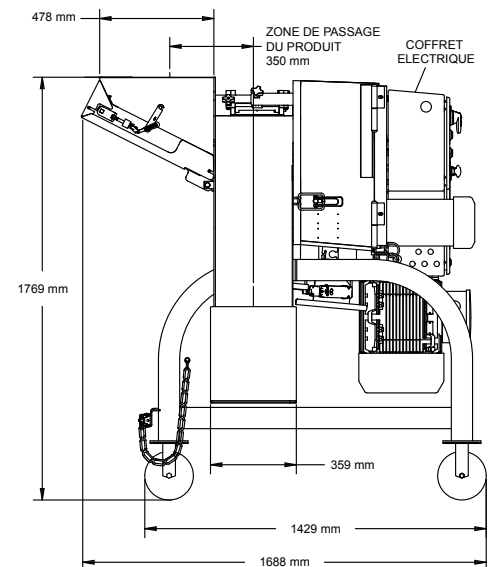
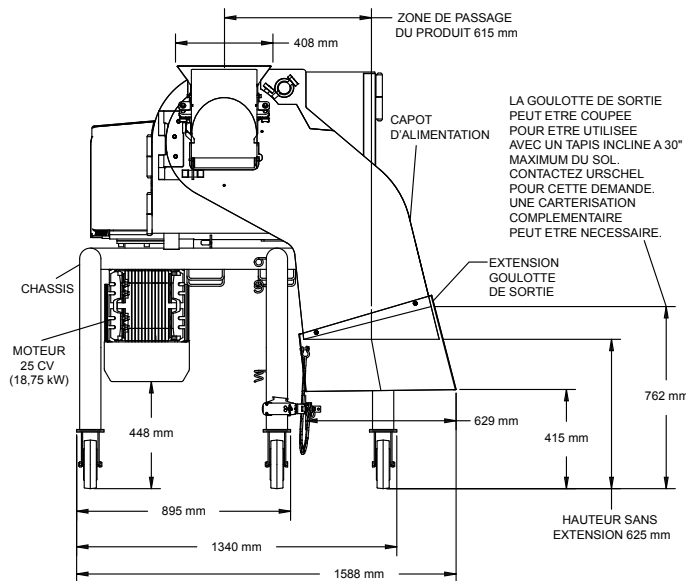
1/6 CV (0,12 kW) – Tapis d'Alimentation



Nous vous invitons à effectuer un essai de coupe avec votre produit

Urschel dispose de plusieurs centres d'essais et de personnel commercial et technique expérimenté prêt à tester votre application de coupe. Contactez votre représentant Urschel pour fixer un rendez-vous et effectuer des tests sans frais ni obligation de votre part.

www.urschel.com



La gamme complète des coupeuses Affinity® pour atteindre vos objectifs de production.



Coupeuse Affinity® CD-L

2-D, moteur de 5 CV (3,7 kW)



Coupeuse Affinity® Integra®

3-D, moteur de 10 CV (7,5 kW)



Coupeuse Affinity® Integra-D

3-D acceptée par la division des produits laitiers de l'USDA, moteur de 10 CV (7,5 kW)



Coupeuse Affinity®

Usage intensif, 3-D, Agréée par la division des produits laitiers de l'USDA, moteur de 25 CV (18 kW) + Moteur de 5 CV (3,7 kW) pour l'arbre transversal



Coupeuse Affinity® avec convoyeur

Usage intensif, 3-D avec convoyeur intégré, moteur de 25 CV (18 kW) + moteur de 5 CV (3,7 kW) pour l'arbre transversal + moteur de 1/6 CV (0,12 kW) pour le convoyeur d'entrée

PLAN D'ENCOMBREMENT

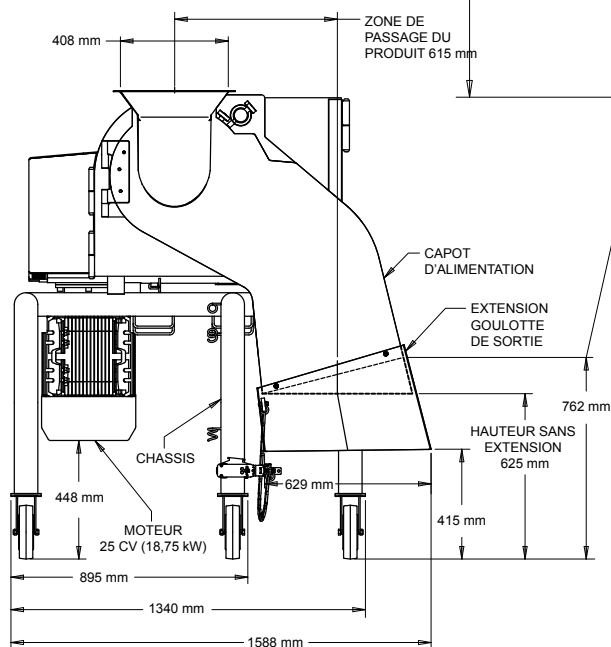
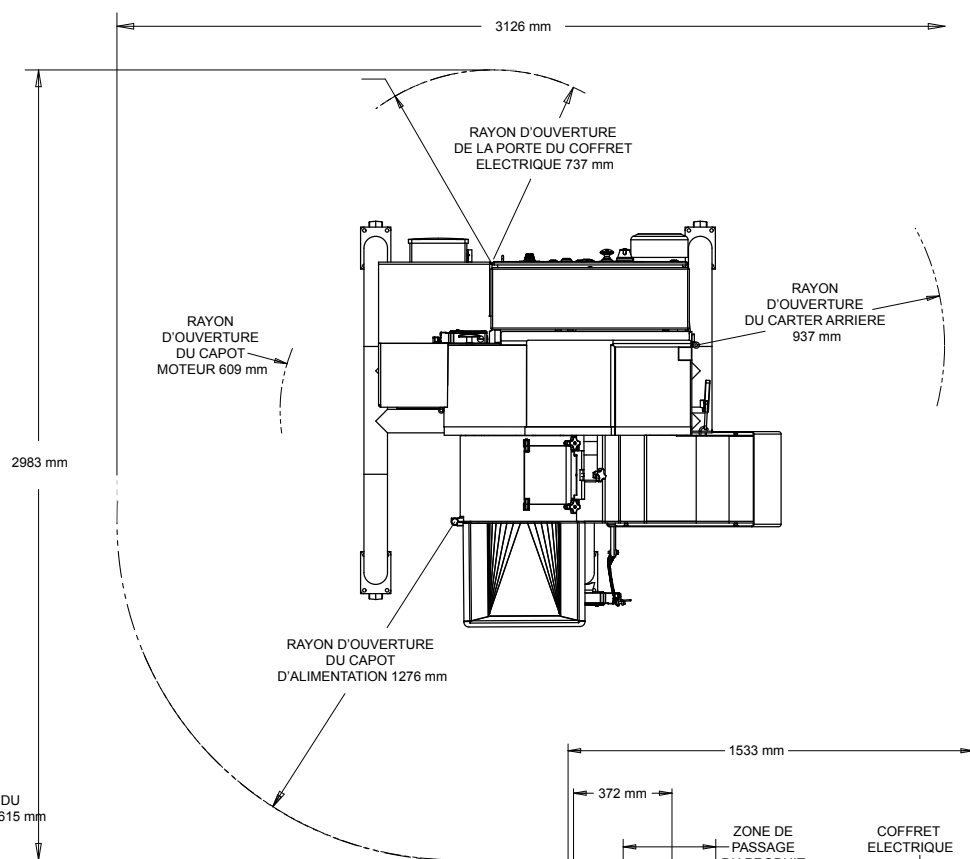
Coupeuse Affinity® agréée par l'U.S.D.A. Division des Produits Laitiers

SPECIFICATIONS

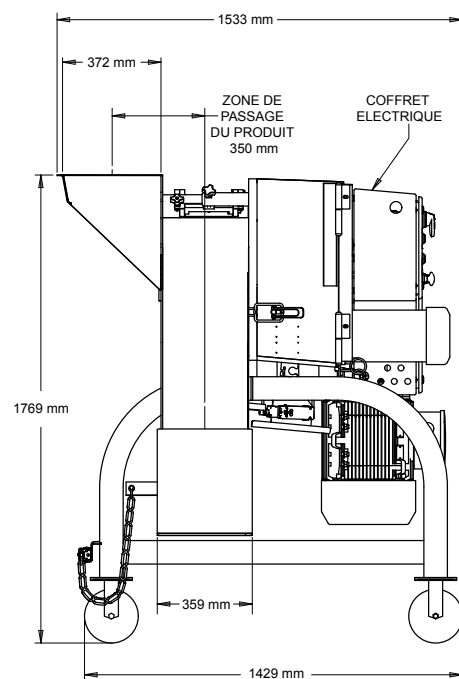
Les dimensions et le poids de la machine peuvent varier en fonction de la configuration de la machine.

Longueur :1533 mm
Largeur :1588 mm
Hauteur :1769 mm
Poids Net :1270 kg
Moteur :25 CV (18,75 kW)

5 CV (3,6 kW) – Arbre de Coupe Transversale



LA GOULOTTE DE SORTIE PEUT ETRE COUPEE POUR ETRE UTILISEE AVEC UN TAPIS INCLINE A 30° MAXIMUM DU SOL. CONTACTEZ URSCHEL POUR CETTE DEMANDE. UNE CARTERISATION COMPLEMENTAIRE PEUT ETRE NECESSAIRE.



URSCHEL®

france@urschel.com | fr.urschel.com

® Affinity, Urschel, le logo Urschel, et The Global Leader in Food Cutting Technology sont des marques déposées d'Urschel Laboratories, Inc. U.S.A.

La coupeuse Affinity peut être équipée de pièces protégées par les brevets No. 9,296,119, 9,604,379, 9,855,669 et 10,328,596.

L3818FR (s.s. L2901FR) JAN 2022

LE LEADER MONDIAL DES PROCÉDÉS DE COUPE AGROALIMENTAIRE

AMÉRIQUE DU NORD | AMÉRIQUE DU SUD | EUROPE | ASIE | AUSTRALIE | AFRIQUE

Fournisseur n°1

d'équipement de coupe à travers le monde.