

切割解决方案 人造蛋白



URSCHEL[®]
食品切割专家

加工人造蛋白



素汉堡原料
Comitrol系列



杏仁
杏仁奶和杏仁粉
Comitrol系列



组织性植物蛋白
Comitrol系列

凭着尤索精湛的切割技术，能有效地为日益多样化的人造蛋白提供有针对性的切割解决方案。

从小尺寸到大尺寸的切丁、切条和其他更多选择性的切割方式，我们生产的坚固、高速、精密切割设备可以满足各种加工要求。尤索重载先进的切割零件设计可以应用于传统意义上更难加工的产品。



1



2



3



4

加工人造蛋白常用的机器有DiversaCut®三维切丁机、M6二维切丁机和Comitrol®系列研磨机/细磨机。

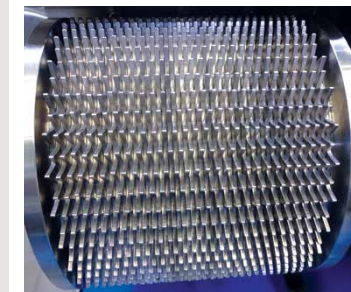
大型DiversaCut 2110A®(DCA)切丁机(1)可以接受产品最大尺寸为10" (254 mm)。DCA可以生产从小尺寸到大尺寸的切片、切丁、切条或者粉碎。占地面积小的Sprint 2® (SPR2) 切丁机(2)可以提供相类似的切割效果。

M6切丁机(4)可以接受产品最大厚度为1" (25.4 mm)。这款输送带式切丁机可以切丁和切丝。重载配置能切丝。

Comitrol系列处理器能将一角硬币大小的颗粒处理到微米级的颗粒。根据客户所需要的投料方式、电机功率和细磨类型，我们可以提供不同的型号。Comitrol 1700 (3)是生产线上应用最广泛的型号。该设备可以配备一个切片刀头、切割刀头或者微切刀头。



红豆
糊状，Comitrol系列



重载零件可以处理
难切割的产品。



椰子
椰奶、椰粒和椰子酸奶
Comitrol系列
1/4" (6.4 mm)切丁,
Sprint 2切丁机



菠萝蜜
1/8 x 3/16"
(3.2 x 4.8 mm)切条
DiversaCut 2110A切丁机

蘑菇
1/8" (3.2 mm) 切丁
Sprint 2切丁机



冷冻椰子油
细磨, Comitrol系列



海藻
海藻泥, Comitrol系列



蛋白肠
1/8" (3.2 mm)切条
DiversaCut 2110A切丁机



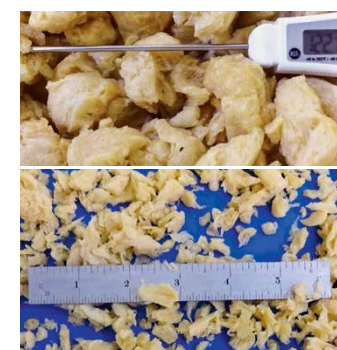
人造肉板
1/2"切丁, M6切丁机



黄豆基蛋白
1/2" (12.8 mm) 切丁,
Sprint 2切丁机



豌豆基蛋白粗磨
Comitrol系列



豌豆基蛋白粗切
1/4" (6.4 mm) 切条,
Sprint 2切丁机



鹰嘴豆
泥状, Comitrol系列



昆虫
泥状, Comitrol系列



黄豆基蛋白大块
3/4" (19.1 mm) 切丁,
M6切丁机



人造肉板
1-1/2 x 1"
(38.1 x 25.4 mm)
M6 切丁机



黄豆
豆奶
Comitrol系列



诚挚邀请您来进行 免费产品切割测试

Urschel在包括中国上海内的多个国家及地区拥有经验丰富，设施完善的实验室。如您需要进行产品切割测试，只需联系当地的Urschel公司，他们将为您推荐适合的机型和测试方案。

www.urschel.net.cn



URSHEL®
china@urschel.com | www.urschel.net.cn

©Urschel · Urschel商标 · 食品切割专家 · DiversaCut, DiversaCut
2110A, Sprint 2和 Comitrol是Urschel Laboratories · Inc.的注册商标

L3789CH NOV 2021

全球食品切割专家

北美洲 | 南美洲 | 欧洲 | 亚洲 | 澳大利亚 | 非洲