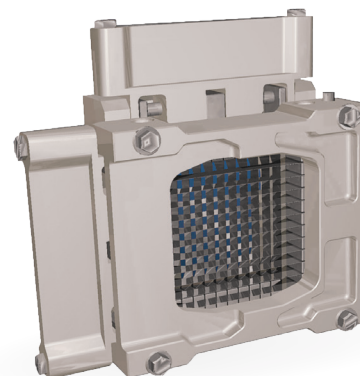


# TETE VELOCICUT®

## COUPE EN SEGMENTS, TRANCHES LONGITUDINALES ET BÂTONNETS

La tête Velocicut® peut être utilisée avec la trancheuse Urschel modèle VSC, ou intégrée à un système à propulsion hydraulique existant. Il est possible d'obtenir diverses coupes telles que des bâtonnets de section carrée, rectangulaire, des tranches simples, doubles et croisées, ou segments. Un test de coupe gratuit peut vous aider dans votre décision d'achat et vous offrir des informations sur les modèles de tête adaptés aux caractéristiques que vous recherchez.

La tête de coupe Velocicut découpe des bâtonnets de carottes ou de pommes de terre. La conception unique du couteau réduit considérablement l'effilochage sur les pommes de terre blanchies ou non. Les couteaux sont maintenus les uns contre les autres sous tension et n'ont pas d'arête tranchante. La tête de coupe Velocicut produit des coupes franches et précises et réduit les irrégularités et les bords effilés et les brisures en aval. Utilisez le même couteau et la même tête pour produire différentes dimensions de bâtonnets de section carrée, rectangulaire ou des tranches.



## TYPES DE COUPE

### BATONNETS CARRES

4,0 mm	7,5 mm	12,0 mm
4,8 mm	7,7 mm	12,7 mm
5,5 mm	8,0 mm	13,0 mm
6,4 mm	8,4 mm	14,2 mm
7,0 mm	8,7 mm	15,0 mm
7,1 mm	9,5 mm	19,1 mm
7,2 mm	10,0 mm	22,2 mm
7,4 mm	10,3 mm	25,4 mm
7,5 mm	11,1 mm	

### BATONNETS RECTANGULAIRES

Toutes les sortes de combinaisons de tailles de bâtonnets carrés sont disponibles pour obtenir des coupes de 7,4 x 8,0 mm.

### TRANCHES LONGITUDINALES

Une large gamme de dimensions de coupe est disponible pour répondre aux exigences de votre produit.



**POMMES DE TERRE**  
Bâtonnet de 7,4 mm

## NOUS VOUS INVITONS A TESTER VOS PRODUITS

Contactez votre représentant Urschel pour fixer un rendez-vous et effectuer les tests sans frais ni obligation de votre part. [www.urschel.com](http://www.urschel.com).



**URSCHEL®**

The Global Leader in Food Cutting Technology

[fr.urschel.com](http://fr.urschel.com) | ✉ [france@urschel.com](mailto:france@urschel.com)

*Si votre application ne figure pas sur cette page, contactez votre représentant Urschel pour déterminer la solution la mieux adaptée à vos besoins de coupe.*