

MODELE J9-A

COUPEUSE EN CUBES & BATONNETS, ALIMENTEE PAR TAPIS

Le modèle J9-A produit des coupes en cubes ou bâtonnets à partir d'une grande variété de produits tels que les produits apéritifs, les biscuits, les épinards, les légumes verts, les poivrons, les écorces de citron, le céleri, le brocoli, le persil et les viandes surgelées-tempérées.

Lorsque le modèle J9-A est équipé de pièces standard, l'épaisseur d'un produit entrant ferme ne doit pas dépasser 9,5 mm. Lorsque le modèle J9-A est équipé du rouleau d'alimentation diamètre réduit disponible en option, l'épaisseur maximum du produit entrant est de 12,7 mm. Le modèle J9-A peut également accepter des produits plus épais en fonction de son degré de compressibilité. La machine est équipée de pièces de contact avec le produit en acier inoxydable, elle offre un fonctionnement continu pour une production ininterrompue et sa conception facilite le nettoyage et l'entretien.



TYPES DE COUPE

Arbres de Coupe

Circulaire :

4.8 à 76.2 mm

Arbres de Coupe

Transversale :

4.8 à 76.2 mm



1 BŒUF SÉCHÉ
19,1 x 31,8 mm

2 PAIN
Cubes de
12,7 x 12,7 mm

3 BROWNIE
12,7 x 12,7 mm

4 TORTILLAS
Bâtonnets de 6,4 mm
25,4 x 25,4 mm

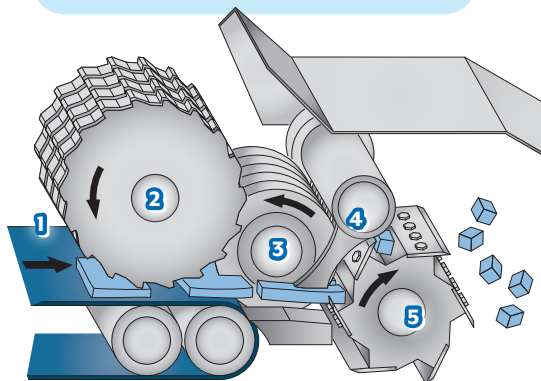
**5 BLANC DE POULET
SURGELÉ-TEMPÉRÉ**
9,5 x 9,5 mm

**6 BLANC DE POULET
SURGELÉ-TEMPÉRÉ**
Bâtonnets de 12,7 mm

7 POIVRON VERT
Cubes de 9,5 x 9,5 mm

8 CHIPS DE PITA
50,8 x 50,8 mm

PRINCIPE DE COUPE



1. Bande d'alimentation
2. Rouleau d'alimentation
3. Couteaux circulaires
4. Peigne de dégagement
5. Couteaux transversaux

Si votre application ne figure pas sur cette page, contactez votre représentant Urschel pour déterminer la solution la mieux adaptée à vos besoins de coupe.

MODELE J9-A

Les dimensions et le poids peuvent varier en fonction de la configuration de la machine.

Longueur : 2517 mm

Poids net : 420 kg

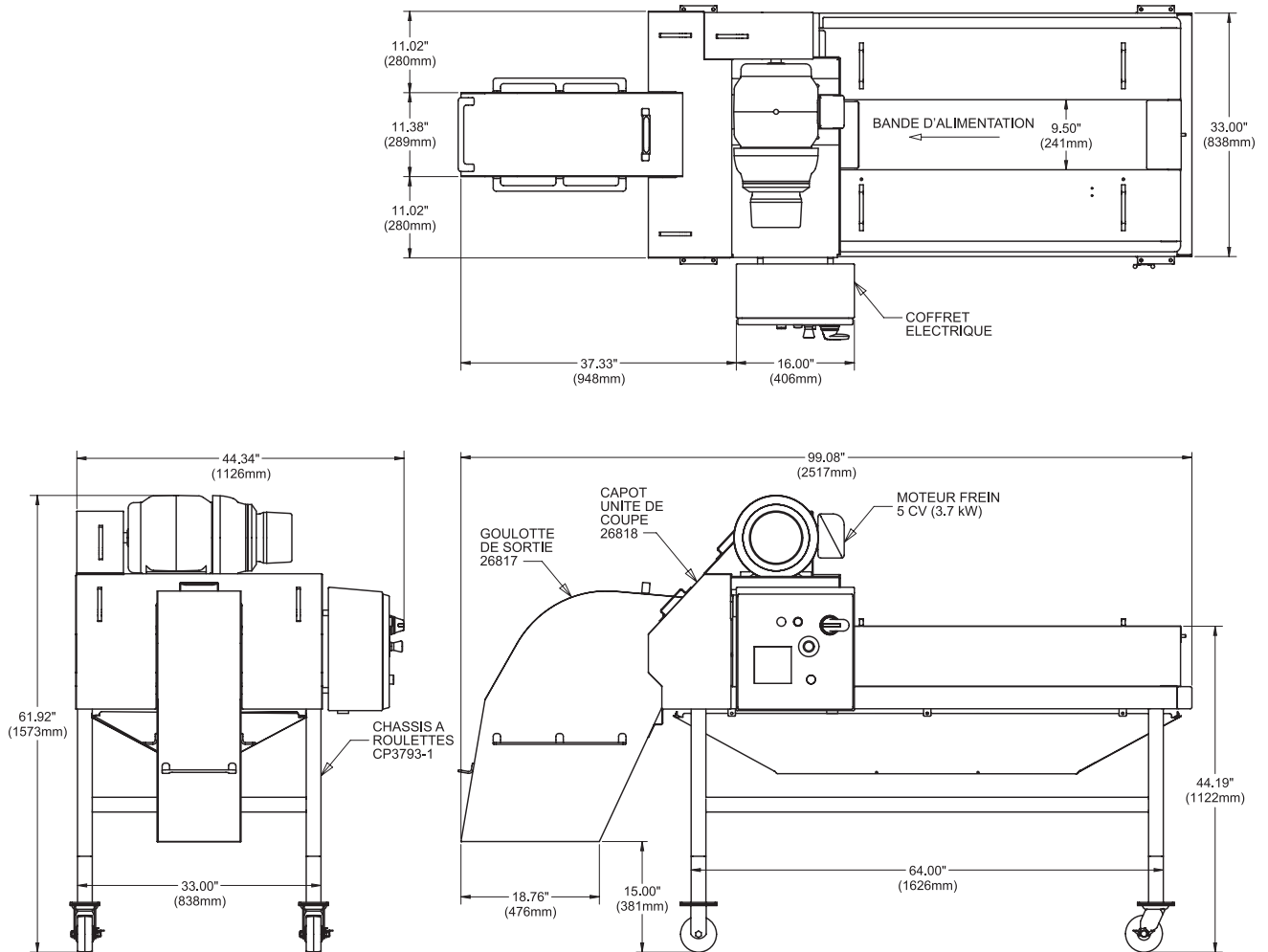
Largeur : 1126 mm

Moteur : 5 CV (3,7 kW)

Hauteur : 1573 mm



SPECIFICATIONS & DIMENSIONS



NOUS VOUS INVITONS A TESTER VOS PRODUITS

Contactez votre représentant Urschel pour fixer un rendez-vous et effectuer les tests sans frais ni obligation de votre part. www.urschel.com.



URSCHEL®

Leader Mondial des Procédés de Coupe Agroalimentaire

fr.urschel.com | france@urschel.com