

PROCESSEUR COMITROL® MODELE 3600 INCLINE

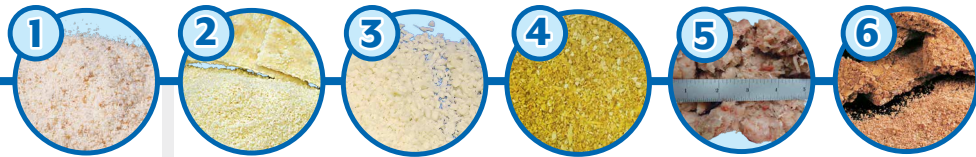
REDUCTION DE VOLUMES FAIBLES A ELEVES

Le Modèle 3600 incliné est très apprécié pour des productions de capacité faible à élevée. Il est équipé d'un moteur de turbine de 10 CV (7,5 kW), pour des vitesses pouvant aller jusqu'à 3600 tours par minute. Alimentée par gravité, cette machine est de taille très compacte. Elle est couramment vendue pour la coupe préalable de produits devant être transformés ensuite par un processeur Comitrol® Modèle 1500 ou 1700. Les applications les plus courantes sont le recyclage des produits de BVP, le broyage des produits tels que bœuf, volaille, produits de la mer et produits dérivés, légumes et fruits.

La construction en acier inoxydable assure une durabilité et une hygiène maximum. La machine offre un fonctionnement en continu pour une production ininterrompue, ainsi qu'une conception simplifiée pour un entretien facile et un nettoyage rapide. La taille du produit entrant dépend du type de tête de coupe, de la distance entre les séparateurs horizontaux & couteaux verticaux de celle-ci et du choix de la turbine. En général, la taille maximum du produit entrant ne doit pas dépasser 63,5 mm dans aucune dimension.



TYPES DE COUPE



Tête de Coupe

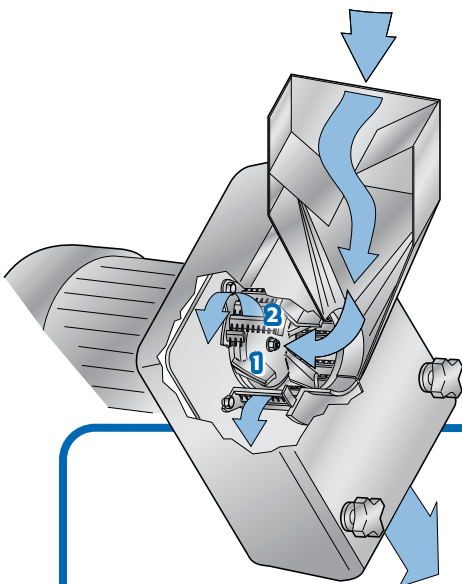
Utilise des Têtes de Coupe de 6" (152,4 mm) de diamètre couplées avec une large gamme de turbines pour produire des particules des plus grossières aux plus fines.

- | | |
|-----------------------------------|--|
| 1 CHAPELURE | 6 GRANOLA |
| 2 RECYCLAGE DE CRACKERS | 7 PUREE DE PECHE |
| 3 NOIX DE COCO DESHYDRATEE | 8 RECYCLAGE DE CRACKERS AU BEURRE DE CACAHUETES |
| 4 ECORCE DE CITRON SECHEE | 9 SAUCE SALSA |
| 5 DECHETS DE POISSON | 10 RECYCLAGE DE COOKIES FOURRES |

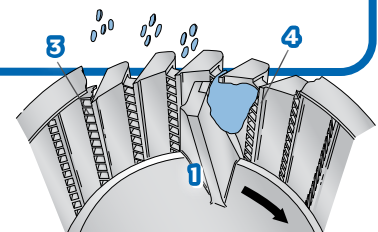


NOTE: Les produits explosifs ou pouvant créer une atmosphère potentiellement explosive ne doivent pas être transformés par une machine Urschel standard quelle qu'elle soit. Il peut se créer une atmosphère potentiellement explosive si les fumées ou la poussière générées lors de la transformation du produit sont concentrées. Dans ce cas, les clients et Urschel peuvent travailler ensemble afin de trouver une solution personnalisée via une fabrication spéciale appelée CP (Certified Print).

PRINCIPE DE COUPE



- | | |
|-------------------------|-----------------------------------|
| 1. Turbine | 3. Séparateurs Horizontaux |
| 2. Tête de Coupe | 4. Couteaux Verticaux |



Si votre application ne figure pas sur cette page, contactez votre représentant Urschel pour déterminer quelle est la meilleure solution pour répondre à vos besoins de réduction dimensionnelle

PROCESSEUR COMITROL® MODELE 3600 INCLINE

Les dimensions et le poids peuvent varier en fonction de la configuration machine.

Longueur :907 mm)

Poids Net :181 kg

Largeur :742 mm

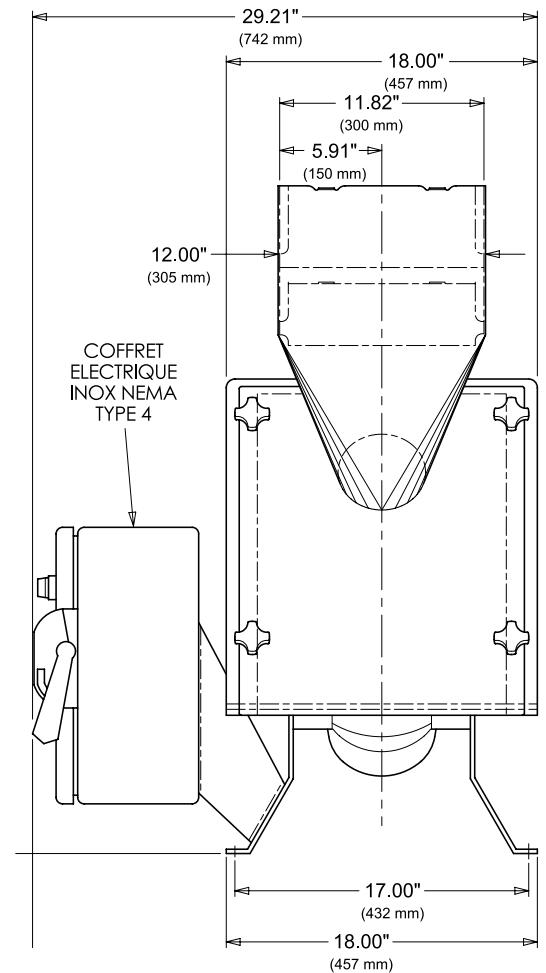
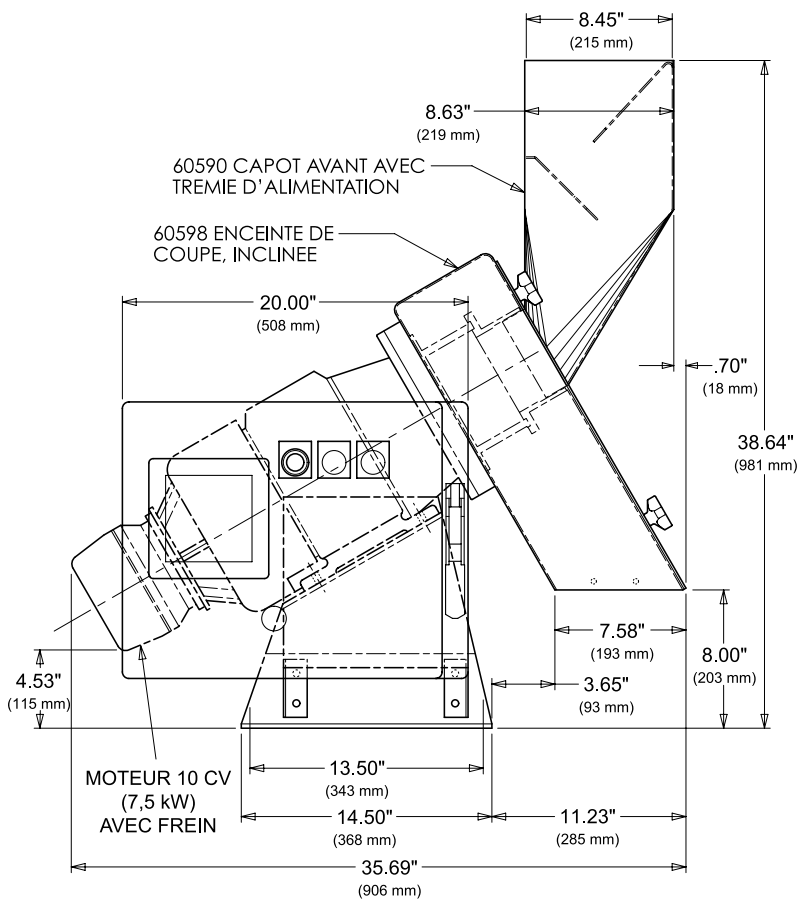
Moteur :Turbine –
10 CV (7,5 kW)

Hauteur :981 mm



NOTE: Les produits explosifs ou pouvant créer une atmosphère potentiellement explosive ne doivent pas être transformés par une machine Urschel standard quelle qu'elle soit. Il peut se créer une atmosphère potentiellement explosive si les fumées ou la poussière générées lors de la transformation du produit sont concentrées. Dans ce cas, les clients et Urschel peuvent travailler ensemble afin de trouver une solution personnalisée via une fabrication spéciale appelée CP (Certified Print).

SPECIFICATIONS & DIMENSIONS



EFFECTUEZ UN ESSAI DE COUPE

Contactez votre représentant Urschel pour programmer un ensemble de tests complet sans frais et sans engagement de votre part.

COMITROL®
D'URSCHEL, SPÉCIALISTES DE LA RÉDUCTION DIMENSIONNELLE



URSCHEL®
Leader Mondial des Procédés de Coupe Agroalimentaire
fr.urschel.com | ✉ france@urschel.com