

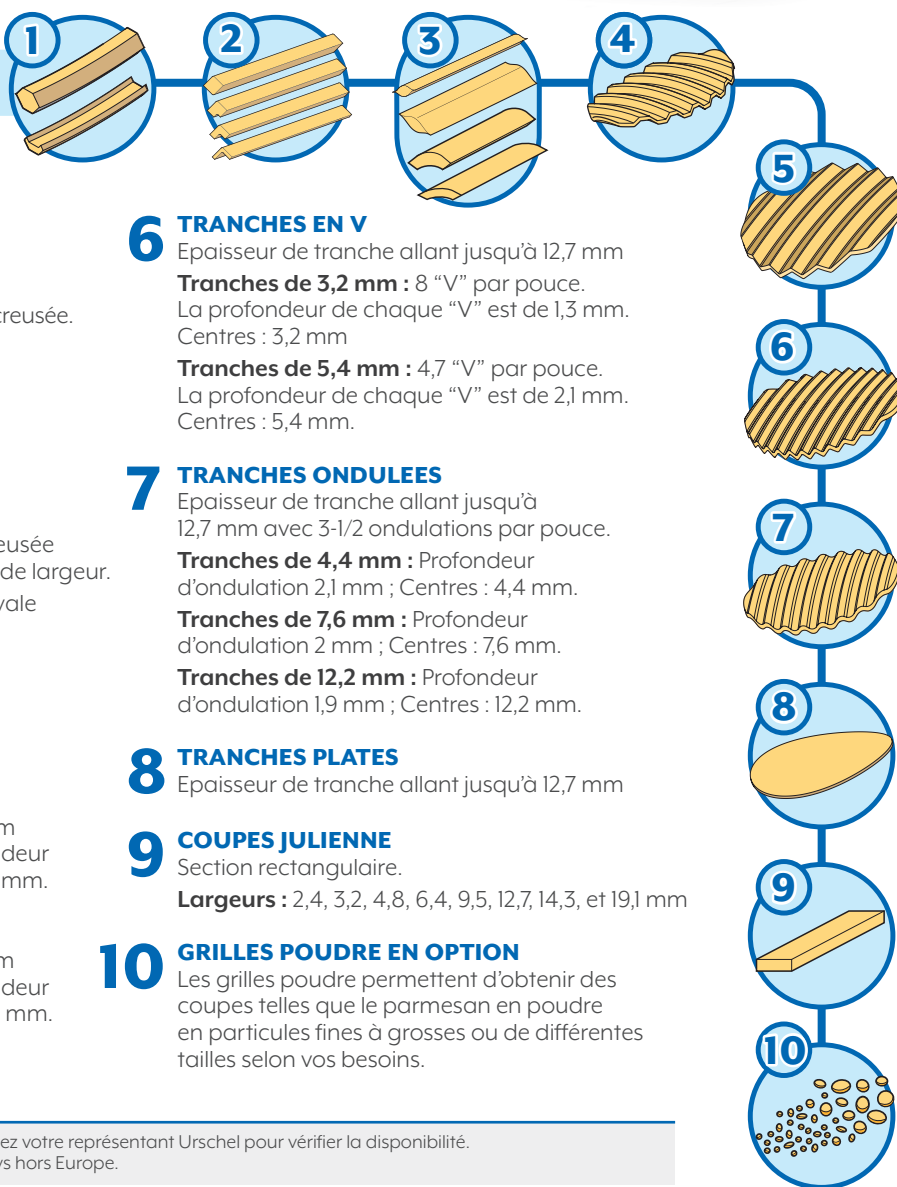
# URSCHEL® MODELE CC-D

## MACHINE POLYVALENTE POUR LE RAPAGE, TRANCHAGE ET LA COUPE EN JULIENNE

Les industriels de l'alimentaire choisissent le Modèle CC-D pour couper en tranches, juliennes, râper et granuler une grande variété de produits tels que : le fromage, la noix de coco, les cranberries, les pommes de terre, divers fruits et légumes, les viandes cuites, le surimi, et les aliments pour animaux. Fabriqué entièrement en acier inox, le Modèle CC-D est conçu pour un fonctionnement en continu, une production ininterrompue, un nettoyage et un entretien facile. Il accepte des produits entrants pouvant aller jusqu'à 88,9 mm dans toutes les dimensions.



### TYPES DE COUPE



#### 1 RAPE FLAT-V® PLEIN ET CREUX

**Râpe Flat-V plein :** section hexagonale de 3,8 mm sur chaque face  
**Râpe Flat-V creusé :** section hexagonale creusée.

#### 2 RAPE SECTION PLEINE ET RAPE EN V

**Râpe losangé :** disponible en quatre épaisseurs 1,8, 2,5, ou 3,2 mm, ou \*7,2 mm.  
**Râpe en V :** section en V prononcée

#### 3 RAPE OVALE & COSSETTES OVALES

**Râpe ovale de 6,4 mm :** section ovale creusée d'environ 3,2 mm d'épaisseur par 6,4 mm de largeur.  
**Râpe ovale large de 12,2 mm :** section ovale creusée d'environ 3,7 mm d'épaisseur par 12,2 mm de largeur.  
**Cossettes ovales :** section ovale creusée  
**Cossettes ovales larges :** section ovale creusée large.

#### 4 \* TRANCHES FLAT-V®

Épaisseur de tranche allant jusqu'à 4,6 mm avec 2,1 ondulations par pouce. La profondeur de l'ondulation est de 3,2 mm. Centres : 12 mm.

#### 5 \*\*TRANCHES Z-CUT

Épaisseur de tranche allant jusqu'à 8,3 mm avec 2,1 ondulations par pouce. La profondeur de l'ondulation est de 3,4 mm. Centres : 10 mm.

#### 6 TRANCHES EN V

Épaisseur de tranche allant jusqu'à 12,7 mm  
**Tranches de 3,2 mm :** 8 "V" par pouce. La profondeur de chaque "V" est de 1,3 mm. Centres : 3,2 mm  
**Tranches de 5,4 mm :** 4,7 "V" par pouce. La profondeur de chaque "V" est de 2,1 mm. Centres : 5,4 mm.

#### 7 TRANCHES ONDULEES

Épaisseur de tranche allant jusqu'à 12,7 mm avec 3-1/2 ondulations par pouce.  
**Tranches de 4,4 mm :** Profondeur d'ondulation 2,1 mm ; Centres : 4,4 mm.  
**Tranches de 7,6 mm :** Profondeur d'ondulation 2 mm ; Centres : 7,6 mm.  
**Tranches de 12,2 mm :** Profondeur d'ondulation 1,9 mm ; Centres : 12,2 mm.

#### 8 TRANCHES PLATES

Épaisseur de tranche allant jusqu'à 12,7 mm

#### 9 COUPES JULIENNE

Section rectangulaire.  
**Largeurs :** 2,4, 3,2, 4,8, 6,4, 9,5, 12,7, 14,3, et 19,1 mm

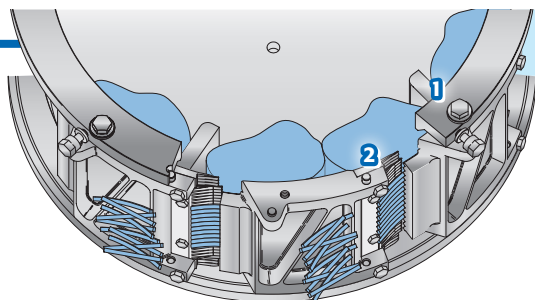
#### 10 GRILLES POUDE EN OPTION

Les grilles poudre permettent d'obtenir des coupes telles que le parmesan en poudre en particules fines à grosses ou de différentes tailles selon vos besoins.

\*Disponibilité limitée en fonction de l'application. Contactez votre représentant Urschel pour vérifier la disponibilité.

\*\*La coupe Z-Cut est disponible uniquement dans les pays hors Europe.

### PRINCIPE DE COUPE



1. Pale Turbine
2. Couteau

Si votre application ne figure pas sur cette page, contactez votre représentant Urschel pour déterminer la solution la mieux adaptée à vos besoins de coupe.

# URSCHEL® MODELE CC-D

Les dimensions et le poids peuvent varier en fonction de la configuration de la machine.

Longueur : ..... 1220 mm - 5 CV  
 ..... 1314 mm - 10 CV

Poids Net : ..... 250 kg - 5 CV  
 ..... 310 kg - 10 CV

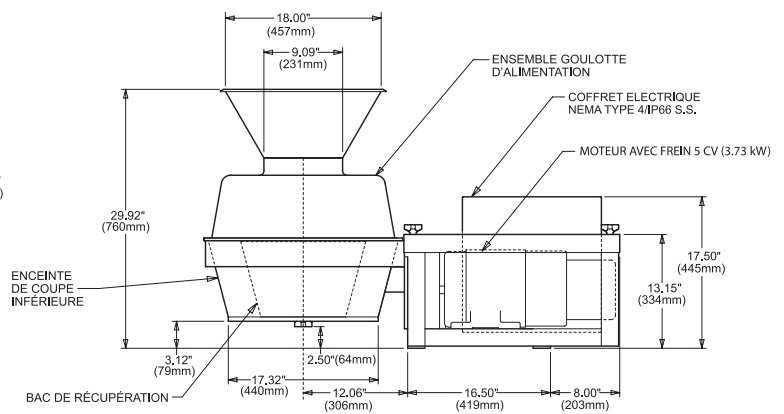
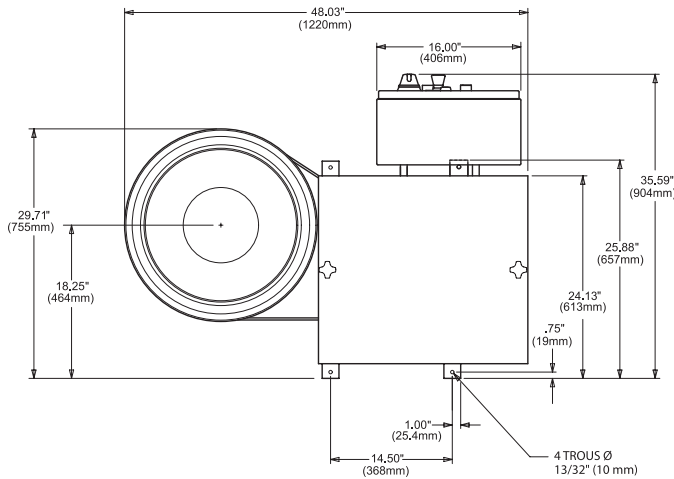
Largeur : ..... 904 mm

Moteur : ..... 5 or 10 CV (3,7, ou 7,5 kW)

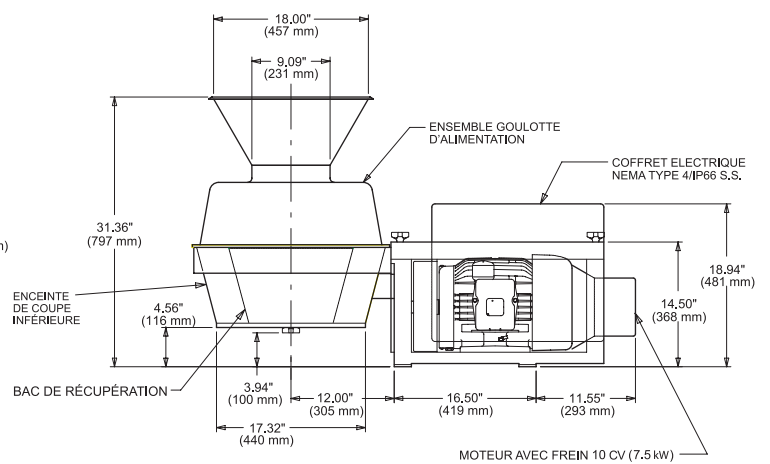
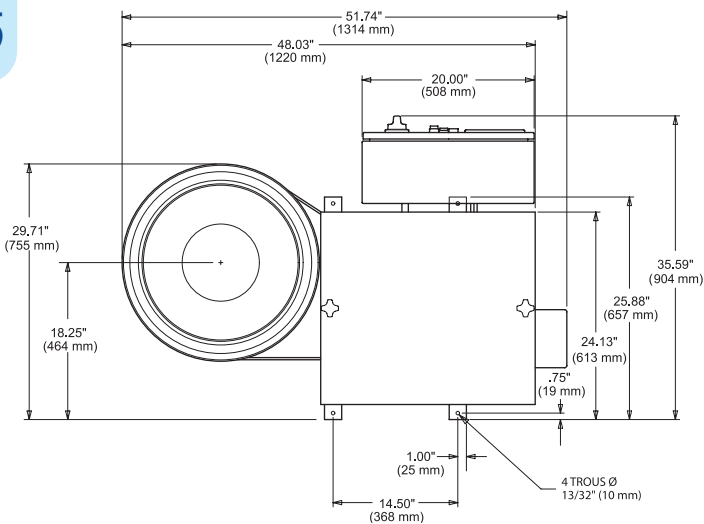
Hauteur : ..... 760 mm - 5 CV  
 ..... 797 mm - 10 CV



SPECIFICATIONS & DIMENSIONS



Modèle CC-D équipé d'un moteur 5 CV



Modèle CC-D équipé d'un moteur 10 CV

## NOUS VOUS INVITONS A TESTER VOS PRODUITS

Contactez votre représentant Urschel pour fixer un rendez-vous et effectuer les tests sans frais ni obligation de votre part. [www.urschel.com](http://www.urschel.com).



# URSCHEL®

Leader Mondial des Procédés de Coupe Agroalimentaire

[fr.urschel.com](http://fr.urschel.com) | ✉ [france@urschel.com](mailto:france@urschel.com)