

AFFINITY INTEGRA®

EINE WÜRFELSCHNEIDEMASCHINE,
DIE SICH SCHWIERIGSTEN
HERAUSFORDERUNGEN STELLT



URSCHEL®
The Global Leader in Food Cutting Technology

AFFINITY INTEGRA®



ANFORDERUNGEN MEISTERN

- Verarbeitet schwierig zu schneidende Produkte
- Ideal geeignet für den Austausch älterer Maschinen der RA-Baureihe

LEISTUNGS-UND AUSSTATTUNGSMERKMALE

- 1 Akzeptiert Schneidgut bis zu etwa 114 mm (4.5").
- 2 Lebensmittel-Bereich komplett getrennt vom mechanischen Bereich für größtmögliche Hygiene.
- 3 Zufuhrspindel und -trommel sorgen für optimale Beschickung klebriger oder feuchter Produkte und steuern das Präzisionsschneiden bei hohen Kapazitäten.
- 4 Mit der Scheibenstärkeneinstellung wird die gewünschte Schnittstärke gewählt und verriegelt, wodurch präzise Toleranzen während der gesamten Produktion eingehalten werden.
- 5 Feinste Abstufungen zwischen dem Abstand der Abstreiferkamm-Abscherkante zu den Querschnittmessern erhöhen die Schnittqualität.
- 6 Optional erhältliche, kostengünstige Einschub-Scheibenmesser können anstelle des einteiligen Standard-Scheibenmessers eingesetzt werden.
- 7 Die ebenfalls optional erhältliche Außenlager-Baugruppe unterstützt zusätzlich die Stabilität der Schneidspindeln bei schwierigen Heavy Duty-Anwendungen wie dem Würfeln von gefroren temperiertem Speck. Auch weitere Heavy Duty-Teile sind lieferbar.
- 8 Korrosionsbeständige, nichtporöse, wasserabstoßende Edelstahl-Ausführung.
- 9 Klappbare Abdeckungen ermöglichen freien Zugang zu den Maschinenbereichen, um die Reinigungs- und Wartungsarbeiten zu erleichtern.
- 10 Die ausladend installierten Spindeln lassen sich vollständig aus der Maschine zum Reinigen und zum Warten entfernen.
- 11 Die abgeschrägten Oberflächen der Maschine wirken sich positiv auf die Hygiene aus.
- 12 Das Maschinengestell aus Rundrohr schränkt den mikrobiellen Flächenbereich ein und wirkt selbstentwässernd.
- 13 Wird ein 7,5 kW Motor eingesetzt, bietet die Integra höchste Leistungen. Der Motor ist entweder in Edelstahl oder als Guss-Version mit Motorabdeckung lieferbar.
- 14 Heavy Duty-Getriebe mit entsprechenden Riemenscheiben und Zahnrädern. Es sind vier Betriebsgeschwindigkeiten möglich.
- 15 Direktanschluss – Manche Installationen erfordern, dass eine Maschine ohne Auslaufverlängerung betrieben wird. In solchen Fällen muss der Auslauf sicher befestigt und mit einem Direktanschluss an die Produktaufang-Vorrichtung oder das Auslauf-Förderband versehen werden.
- 16 Einfache Schmierung – nur 2 Schmierstellen, die leicht zugänglich sind.
- 17 Beleuchtete Edelstahl-Sicherheitsverriegelungen verhindern, dass das Öffnen von Abdeckungen möglich ist, bevor alle beweglichen Teile zu einem kompletten Stopp gekommen sind.
- 18 Integrierbar, wenn ein Modell der Baureihe RA in einer existierenden Linie ersetzt werden soll.
- 19 Entwickelt für kontinuierliche Leistung im Dauerbetrieb. Der Sanft-Anlauf reduziert die Aufprallwucht des Produkts und verlängert die Standzeiten der Antriebsteile. Die Klassifizierung des Schaltschranks ist NEMA 4X IP66 für höchstmöglichen Schutz vor Spritzwasser.
- 20 Einfach zu benutzende Werkzeuge und eine detaillierte Betriebsanleitung gehören zu jeder Affinity Integra Würfelschneidemaschine.

Diese Maschine ergänzt die Baureihe der Affinity® Würfelschneidemaschinen um eine kleinere Version. Auch die Integra ist hervorragend geeignet für schwierige Anwendungen wie das Schneiden von Käse oder weichem Fleisch mit hohem Fettgehalt, für temperiert gefrorene Produkte, Trockenfrüchte oder Gewürzgurken. Durch den optimalen Schneidvorgang werden hohe Kapazitäten und kundenspezifische, präzise Schnittgrößen erzielt.

Die Integra vereint die besten Konstruktionsmerkmale der bereits seit vielen Jahren eingesetzten Würfelschneidemaschinen der Baureihen RA, Affinity und Sprint®. Außerdem bietet sie innovative, neue Konstruktionsmerkmale (s. rechts). Die Maschine eignet sich ganz besonders, um speziell ältere RA-Maschinen zu ersetzen und damit auch die Kapazitäten beim Schneiden zu erhöhen. Im Vergleich zu unserem Standard Modell RA-HD kann die Integra größeres Schneidgut aufnehmen, und aufgrund der größeren Mitnehmertrommel können etwa 20 Prozent mehr Leistung erreicht werden. Vergleicht man die Integra mit dem Standard-Modell RA-A wird sogar eine Leistungssteigerung von bis zu 50 Prozent erreicht. Zusätzlich bietet die Gesamtkonstruktion der Maschine vielerlei Vorteile.

SCHNITTARTEN

SCHEIBEN

Scheibenstärken: bis zu 12,7 mm

WÜRFEL/GRANULATE

Zum Würfeln werden ein Scheibenmesser, die Rundmesserspindel sowie die Querschnittspindel benötigt. Um die Würfelgröße zu verändern, wird die Scheibenstärke angepasst sowie die entsprechenden Schneidwerkzeuge eingesetzt.

Rundmesserschnitte: 3,2 – 25,4 mm (1/8 – 1")

Quermesserschnitte: 3,2 – 38,1 mm (1/8 – 1-1/2")

STREIFENSCHNITTE

Streifenschnitte werden erzielt, indem entweder die Querschnitt- oder die Rundmesserspindel entfernt werden. Eine Kombination aus Rund- oder Querschnittmessern kann verwendet werden, um die Streifenlänge zu begrenzen.

VON LINKS NACH RECHTS

Salami
6,4 x 6,4 x 19,1 mm
(1/4 x 1/4 x 3/4")
Streifen

Tortilla-Chips
6,4 mm (1/4")
Granulat

Paprikaschoten
9,5 mm (3/8")
Würfel

Knoblauch
3,2 mm (1/8")
Würfel

Mozzarella
4 x 4 x 19,1 mm
(5/32 x 5/32 x 3/4")
Streifen

Cheddar
6,4 mm (1/4")
Würfel

Schokoladen-Riegel
6,4 mm (1/4")
Granulat

Blauschimmel-Käse
9,5 mm (3/8")
Granulat

Kekse mit Kremfüllung
9,5 mm (3/8")
Granulat

Erdbeeren
3,2 mm (1/8")
Würfel

Gegarter Speck
6,4 x 6,4 mm
(1/4 x 1/4")
Granulat

Graham Cracker
3,2 mm (1/8")
Granulat

Relish
4 mm (5/32")
Würfel

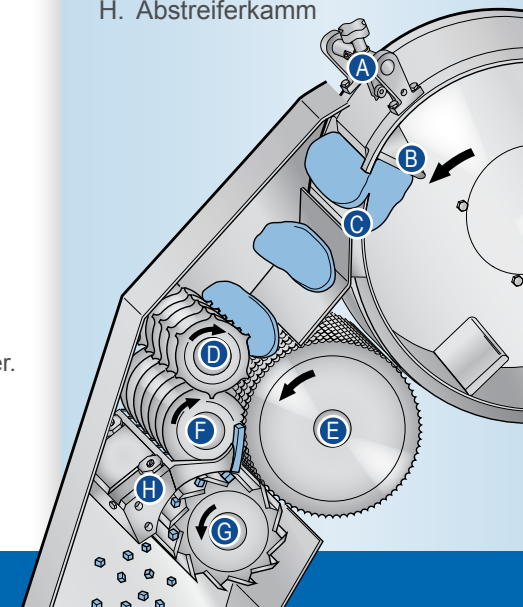
Getrocknete Erdbeeren
4,8 mm (3/16")
Streifen

Bauchfleisch
6,4 mm (1/4")
Würfel

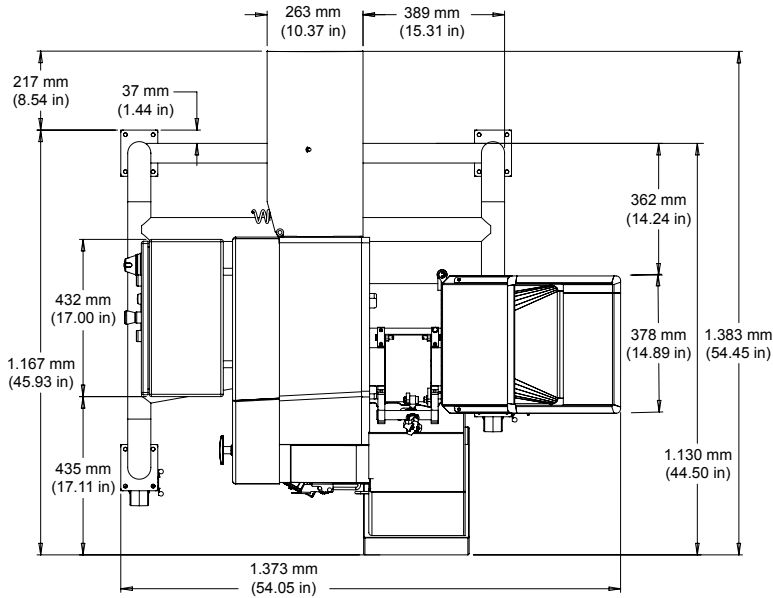


SCHNEIDPRINZIP

- A. Einstellung Scheibenstärke
- B. Mitnehmerblätter
- C. Scheibenmesser
- D. Zufuhrspindel
- E. Zufuhrtrommel
- F. Rundmesser
- G. Querschnittmesser
- H. Abstreiferkamm



AFFINITY INTEGRA® WÜRFELSCHNEIDEMASCHINE AUFSTELLUNGSZEICHNUNG



TECHNISCHE DATEN

Länge: 1.383 mm (54.45")
 Breite: 1.373 mm (54.05")
 Höhe: 1.803 mm (70.97")
 Nettogewicht: 680 kg (1500 lb)
 Motor: 7,5 kW (10 HP)
 Das Nettogewicht ist abhängig von den Teilen, die mit der Maschine bestellt werden.

