

AFFINITY INTEGRA®

NOWA KOSTKOWNICA, KTÓRA SPROSTA
WYMAGANIOM STAWIANYM PRZEZ
TRUDNE DO KROJENIA PRODUKTY



URSCHEL®

Światowy lider technik krojenia produktów spożywczych

AFFINITY INTEGRA®

Informujemy o uzupełnieniu linii kostkownic Urschel Affinity® mniejszą wersją oryginalnej kostkownicy Affinity. Poznajciej kostkownicę Affinity Integra®. Tak jak w przypadku Affinity, model Integra charakteryzuje się świetnymi wynikami przy przetwarzaniu wymagających i trudnych do krojenia produktów, takich jak sery lub miękkie mięsa, mięsa o dużej zawartości tłuszczu, produkty o niskiej temperaturze, lepkie składniki piekarskie lub inne produkty, jak np. pikle. Oprócz wysokiej wydajności gładka powierzchnia cięcia zapewnia znaczący uzysk związany z dokładnym odwzorowaniem docelowych

RODZAJE CIĘĆ

PLASTRY

Grubość plastra: do 12,7 mm

KOSTKI/GRANULOWANIE/ KRUSZONKA

Do cięcia w kostkę należy stosować nóż plastrujący, głowicę noży krążkowych i głowicę noży poprzecznych. Zmiana wielkości kostki następuje poprzez przeregulowanie nastawy grubości plastra i stosowną zmianę głowic tnących.

Cięcia noży krążkowych: 3,2 – 25,4 mm

Cięcia noży poprzecznych: 3,2 – 38,1 mm

CIĘCIE W PASKI/ ROZDRABNIANIE NA WIÓRKI

Płaskie paski można uzyskać poprzez usunięcie głowicy noży poprzecznych lub głowicy noży krążkowych. Odpowiedni dobór głowicy noży krążkowych i głowicy noży poprzecznych pozwala skrócić długość pasków, wedle potrzeb.

rozmiarów cięć w ramach parametrów określonych przez klienta.

Nowa kostkownica zawiera rozwiązania konstrukcyjne wywodzące się z długowiecznej serii modeli RA, Affinity i Sprint®, czym umożliwia wymianę działających w liniach maszyn serii RA. Można śmiało założyć, że Affinity Integra, rozszerzy Wasze możliwości przetwórcze. W porównaniu do naszej standardowej maszyny Model RA-HD, Integra pozwala podawać produkty większego rozmiaru, co w połączeniu z większą obudową wirnika daje potencjalnie 20-procentowy wzrost wydajności, w porównaniu do naszego standardowego RA-A i oznacza potencjalny wzrost wydajności o 50 procent. Ponadto Integra zapewnia także większą wydajność wynikającą z jej rozwiązań konstrukcyjnych.

OD LEWEJ DO PRAWY

Salami
6,4 x 6,4 x 19 mm paski

Chipsy z tortilli kukurydzianej
6,4 mm granulowanie

Papryka
9,5 mm kostka

Czosnek
3,2 mm kostka

Mozzarella
4 x 4 x 19,1 mm paski

Cheddar
6,4 mm kostka

Tabliczka czekolady
6,4 mm granulowanie

Ser pleśniowy
9,5 mm kruszonka

Herbatniki z kremem
9,5 mm granulowanie

Truskawki
3,2 mm kostka

Gotowany bekon
6,4 x 6,4 mm kruszonka

Krakersy Graham
3,2 mm granulowanie

Salsa
4 mm kostka

Suszone truskawki
4,8 mm paski

Boczek
6,4 mm kostka

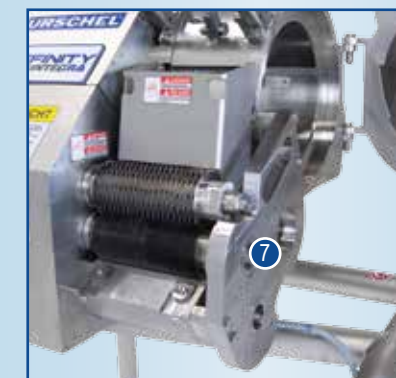


SPROST WYZWANIAM

- Przetwarza wymagające, trudne do krojenia produkty
- Dająca się zintegrować; zastępuje istniejące i działające maszyny serii RA.

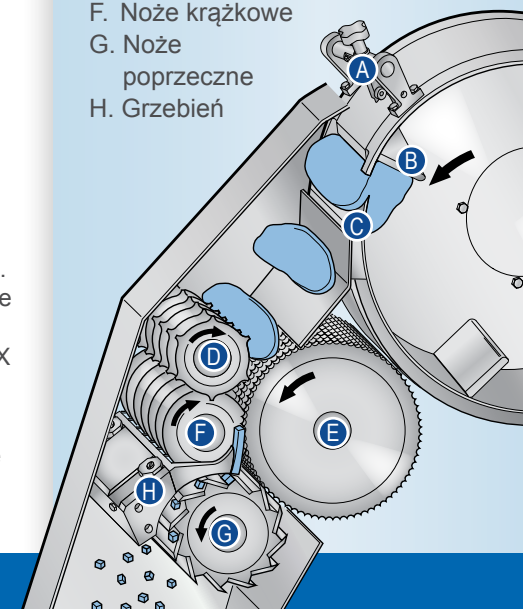
ZALETY I WŁAŚCIWOŚCI

- 1 Przyjmuje podawane produkty do wielkości ok. 114 mm.
- 2 Strefa produktów spożywczych jest całkowicie oddzielona od strefy mechanicznej, aby zapewnić najwyższe wymogi sanitarne.
- 3 Głowica podająca i bęben zapewniają odpowiednie podawanie wilgotnych lub kleistych produktów, umożliwiając kontrolowane, dokładne cięcie i wysoką wydajność.
- 4 Pokrętło do regulacji grubości plastrów umożliwia ustawienie i zablokowanie pożądanej grubości plastrów, by zapewnić dotrzymanie ciasnych tolerancji w przebiegu produkcji.
- 5 Możliwa do precyzyjnego ustawienia odległość krawędzi tnącej grzebienia od ostrzy noży poprzecznych, poprawia jakość cięć.
- 6 Opcjonalny, dający możliwość ograniczenia kosztów, wkładkowy nóż do plastrów może zostać użyty jako alternatywa do standardowego zestawienia z nożem plastrującym.
- 7 Opcjonalne łożysko na końcu wałka napędowego wspiera zamocowane wspornikowo głowice tnące, które są w stanie sprostać trudnym zadaniom, takim jak krojenie w kostki mrożonego-odpuszczonego bekonu. Dostępne są także inne części do trudnych zastosowań.
- 8 Odporna na korozję, nieporowata i nieabsorbująca konstrukcja ze stali nierdzewnej.
- 9 Zamontowane na zawiasach panele zapewniają pełen dostęp, ułatwiając czyszczenie i konserwację.
- 10 Zamocowane wspornikowo głowice można całkowicie wyjąć z maszyny w celu ich wyczyszczenia i konserwacji.
- 11 Pochylone powierzchnie obudowy pomagają skutecznie w zapewnieniu higieny.
- 12 Rama wykonana z profili rurowych ogranicza możliwości akumulacji substancji mikrobiologicznej i ułatwia samoosuszenie.
- 13 Wyposażona w silnik o mocy 10 KM, Affinity Integra zapewnia wydajne przetwarzanie. Do wyboru są dwa silniki; silnik w całości ze stali nierdzewnej lub wykonany z żeliwa i wyposażony w pokrywę.
- 14 Przekładnia do zadań specjalnych z dużymi kołami zębatymi i biegami. Dostępne są 4 prędkości przetwarzania produktów.
- 15 Bezpośredni interfejs – niektóre instalacje mogą wymagać pracy maszyny bez przedłużki wylotu. W takich przypadkach wylot musi być należycie zabezpieczony, przymocowany bezpośrednio do urządzenia do odbierania produktu lub przenośnika.
- 16 Proste smarowanie – tylko 2 łatwo dostępne punkty smarowania.
- 17 Wyłączniki zabezpieczające obudowy posiadają stosowne diody, które dopiero po całkowitym zatrzymaniu się wszystkich ruchomych części, sygnalizują, że pokrywy ze stali nierdzewnej, osłony dostępne zostały odblokowane i mogą zostać otwarte.
- 18 Podatna do zintegrowania z istniejącą linią i zastąpienia na linii produkcyjnej maszyn serii RA.
- 19 Zaprojektowana do ciągłego działania w celu zapewnienia nieprzerwanej produkcji. Urządzenie soft-start zmniejsza obciążenie udarowe i przedłuża okres życia napędu. Szafka elektryczna oznakowana NEMA 4X IP66 zapewnia ochronę przed wodą.
- 20 Narzędzia proste w użytkowaniu i szczegółowa instrukcja obsługi dołączane są do każdej Kostkownicy Affinity Integra.



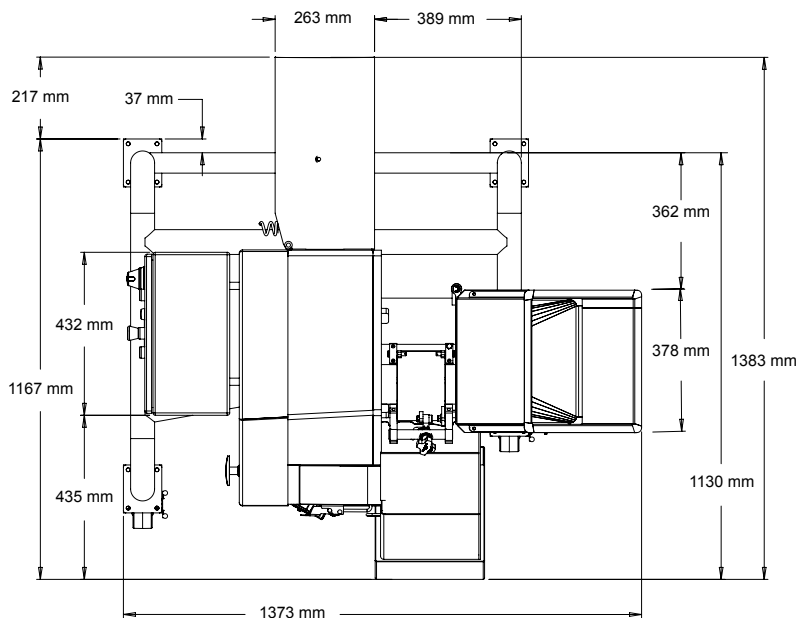
PRZEGLĄD STREFY CIĘCIA

- A. Pokrętło do nastawiania grubości plastrów
- B. Łopatkę wirnika
- C. Nóż plastrujący
- D. Głowica podająca
- E. Bęben podający
- F. Noże krążkowe
- G. Noże poprzeczne
- H. Grzebień



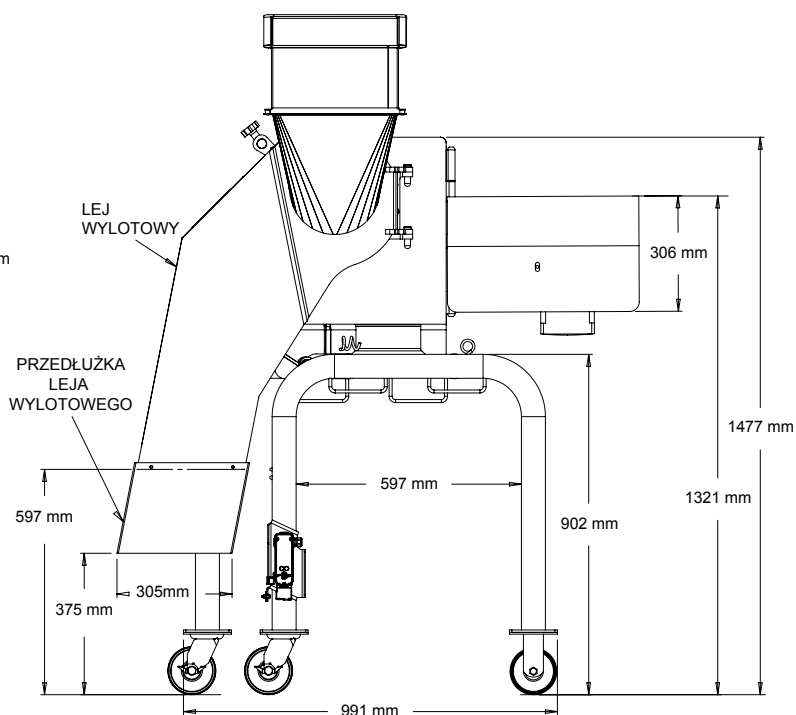
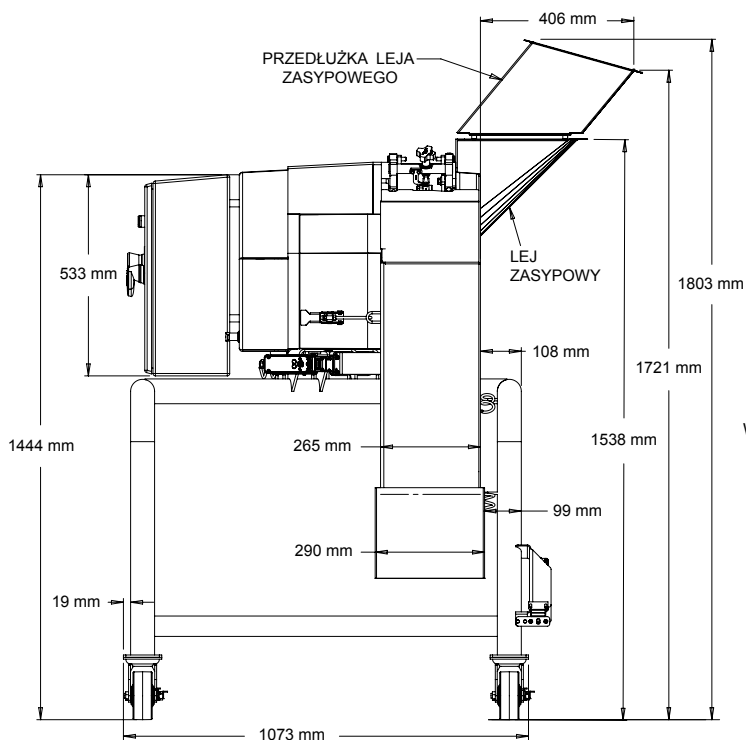
KOSTKOWNICA AFFINITY INTEGRA®

RYSUNEK WYMIAROWY



DANE TECHNICZNE

Długość: 1383 mm
 Szerokość: 1373 mm
 Wysokość: 1803 mm
 Waga netto: 680 kg
 Silnik: 10 KM (7,5 kW)
 Waga netto będzie różna w zależności od części wysłanych z maszyną.



URSCHEL®

Światowy lider technik krojenia produktów spożywczych

pl.urschel.com | ✉ poland@urschel.com

L3077POL AUG 2017

© Affinity, Affinity Integra, Sprint, Urschel i The Global Leader in Food Cutting Technology to zarejestrowane znaki towarowe Urschel Laboratories, Inc. U.S.A.