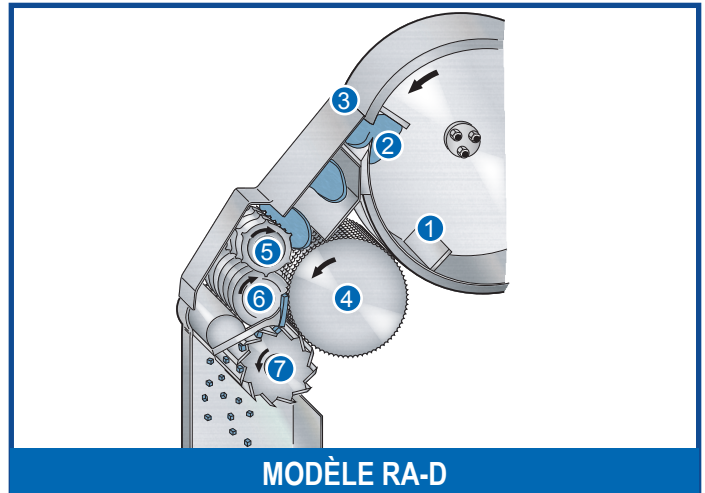


Urschel® Modèle RA-D

Coupes uniformes en cubes ou bâtonnets



SPÉCIFICATIONS

Longueur : 1002 mm
Largeur : 938 mm
Hauteur : 1798 mm
Poids net : 336 kg
Moteurs : 5 CV (3,7 kW)

APPLICATIONS

Le Modèle RA-D est une cubeuse polyvalente capable de produire une large gamme de coupes en cubes. Une méthode de coupe positive combinée avec de nombreuses possibilités de vitesses et de types de couteaux permettent au modèle RA-D de produire d'excellents résultats sur une grande variété de fromages et de viandes. La taille maximum d'entrée du produit ne doit pas dépasser 88,9 mm dans aucun sens. Au besoin, précouper le produit. Le Modèle RA-D offre un fonctionnement en continu pour des productions ininterrompues, ainsi qu'une conception simplifiée pour un entretien facile et un nettoyage rapide.

La réussite de la coupe du fromage dépend de la température du produit, du pourcentage d'humidité et du choix de la vitesse appropriée. De nombreuses applications pourront être réalisées avec succès grâce à une assistance technique et à la préparation d'échantillons réalisés lors d'essais.

- | | |
|---------------------------|--------------------------|
| 1. Pale de turbine | 5. Arbre d'alimentation |
| 2. Couteau trancheur | 6. Couteaux circulaires |
| 3. Secteur réglable | 7. Couteaux transversaux |
| 4. Tambour d'alimentation | |

PRINCIPE DE FONCTIONNEMENT

Le produit est déversé dans une trémie d'alimentation puis tombe à l'intérieur d'une turbine en rotation. Sous l'effet de la force centrifuge, le produit est plaqué contre l'intérieur du tambour pour y être entraîné par les pales de la turbine jusqu'au couteau trancheur. Un secteur réglable situé sur le tambour permet d'ajuster l'épaisseur de tranchage. Celle-ci est réglée en ajustant la distance entre le tambour et le couteau trancheur. Sous l'action combinée du tambour et de l'arbre d'alimentation opposé, les tranches sont entraînées vers les couteaux circulaires qui les découpent en bâtonnets. Les bâtonnets passent alors directement dans les couteaux transversaux pour être coupés en cubes ou morceaux rectangulaires de taille prédéterminée.

TYPES DE COUPES

CUBES : Il faut utiliser un couteau trancheur, un arbre de coupe circulaire et un arbre de coupe transversale pour obtenir des cubes. Le changement de la dimension de coupe s'obtient en utilisant différents arbres de coupe et en réglant l'épaisseur de tranchage.

Épaisseur de tranchage : 1,6 à 9,5 mm

Coupes circulaires : 3,2 à 25,4 mm

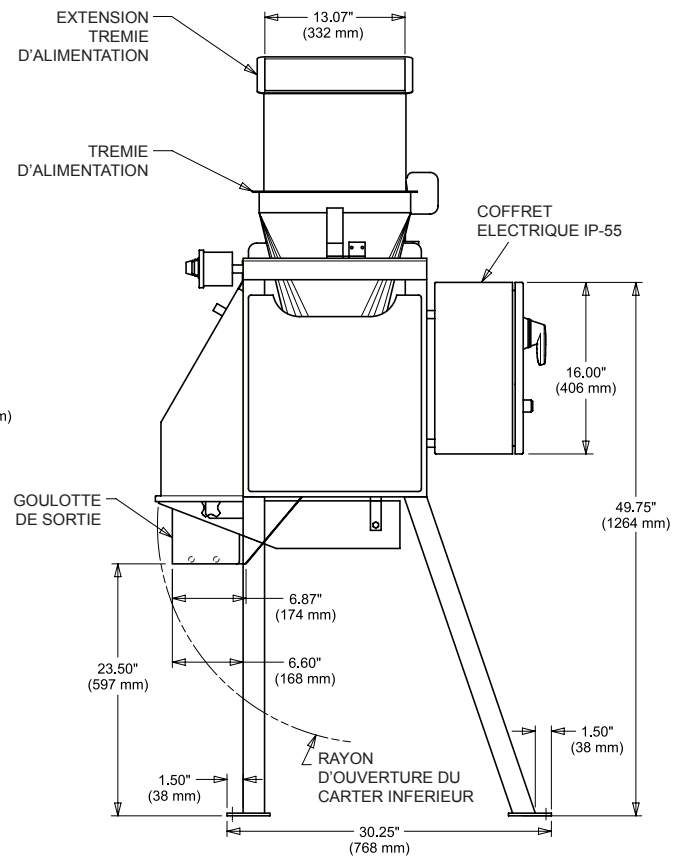
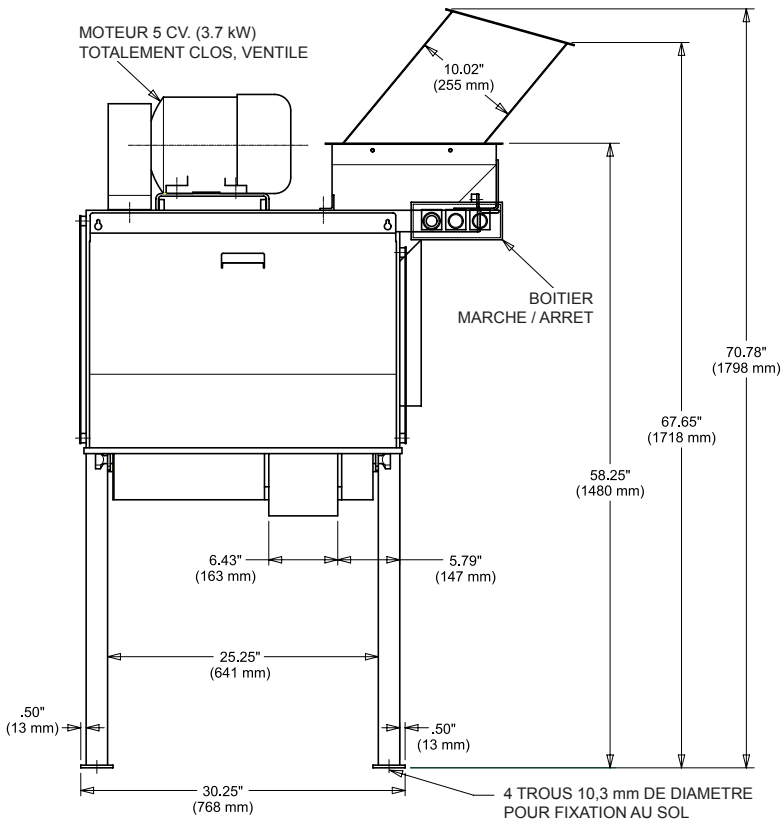
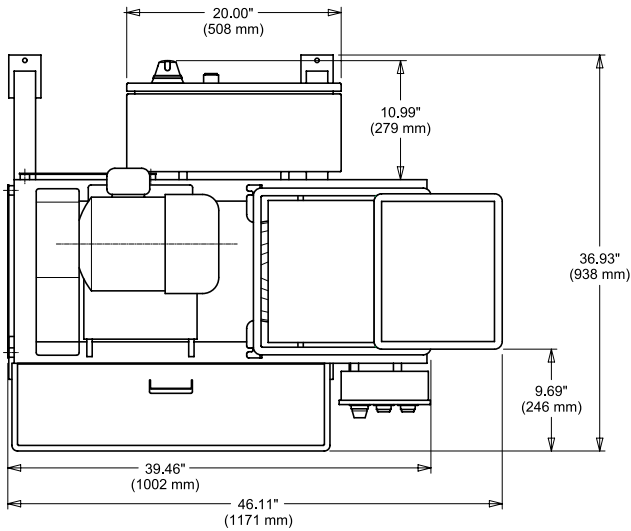
Coupes transversales : 3,2 à 38,1 mm

BÂTONNETS : Il suffit à l'utilisateur du Modèle RA-D d'enlever l'arbre de coupe transversale et l'axe pour produire des bâtonnets de différentes longueurs, selon la taille du produit entrant. Il peut également être nécessaire de changer d'arbre de coupe circulaire.

Si le produit que vous désirez ne figure pas sur ce feuillet, veuillez contacter Urschel afin de trouver la solution la plus appropriée à votre problème de coupe.

Urschel® Modèle RA-D

Plan d'encombrement



Nous vous invitons à effectuer un essai de coupe avec votre produit

Urschel dispose de plusieurs centres d'essais et de personnel commercial et technique expérimenté prêts à tester votre application de coupe. Contactez votre représentant Urschel afin que nous puissions organiser vos essais. Ces tests sont sans engagement de votre part. Vous pouvez également consulter notre site internet fr.urschel.com.



URSCHEL
INTERNATIONAL LIMITED

Le leader mondial des procédés de coupe agroalimentaire

www.urschel.com | ✉ france@urschel.com

©Urschel est une marque déposée d'Urschel Laboratories, Inc., USA.
L3021 Avril 2017