

# Modelo RA-D de Urschel®

## Cortes uniformes en cubos o tiras

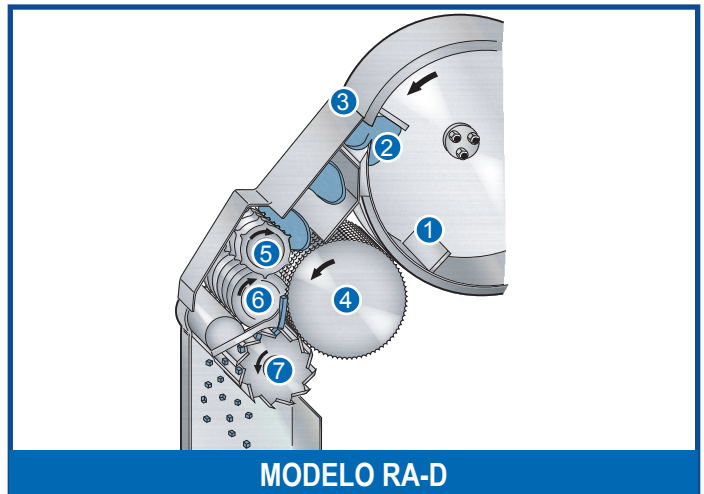


### ESPECIFICACIONES

Largo: ..... 1002 mm  
Ancho: ..... 938 mm  
Alto: ..... 1798 mm  
Peso neto: ..... 336 kg  
Motor: ..... 3,7 kW

### APLICACIONES

La RA-D es una cubeteadora versátil capaz de cortar una amplia gama de tamaños de cubos. Un método positivo de corte y una gran selección de velocidades y estilos de cuchillas permiten al modelo RA-D dar resultados excelentes en una variedad de quesos y carnes. El tamaño máximo de entrada del producto es de 3-1/2 pulg (88,9 mm) en cualquier dimensión. El modelo RA-D está preparada para trabajar de forma continua en producción y su diseño simplificado facilita su limpieza y mantenimiento.



MODELO RA-D

- |                         |                                   |
|-------------------------|-----------------------------------|
| 1. Palas del Impulsor   | 5. Árbol motriz alimentador       |
| 2. Cuchilla rebanadora  | 6. Cuchillas circulares           |
| 3. Compuerta rebanadora | 7. Cuchillas de corte transversal |
| 4. Tambor alimentador   |                                   |

### PRINCIPIO DE FUNCIONAMIENTO

El producto es entregado a una tolva alimentadora y de allí entra a un impelente giratorio [ 1 ]. La fuerza centrífuga empuja el producto contra el interior de la caja rebanadora mientras las palas del impulsor transportan el producto a través de la cuchilla rebanadora [ 2 ]. Una compuerta ajustable [ 3 ] en la parte delantera de la caja permite que el producto avance por todo el filo de la cuchilla rebanadora. La apertura entre la compuerta y el filo de la cuchilla rebanadora determina el grosor de la rebanada. Las rebanadas entonces caen al tambor alimentador giratorio [ 4 ]. El tambor junto al árbol motriz alimentador [ 5 ] que gira en sentido opuesto transfieren las rebanadas al árbol motriz de cuchillas circulares [ 6 ] donde el producto es cortado en tiras. De allí las tiras avanzan directamente a las cuchillas de corte transversal [ 7 ], produciendo cubos o rectángulos del tamaño predeterminado.

### TIPOS DE CORTES

**CUBOS:** Para cortar en cubos se usa una cuchilla rebanadora, el árbol motriz de cuchillas circulares y el árbol motriz de cuchillas de corte transversal. El cambio de tamaño de los cubos se hace usando los árboles motrices de corte requeridos y ajustando el grosor de la rebanada.

Grosor de la rebanada: 1/16 a 3/8 pulg (1,6 a 9,5 mm)

Cortes de cuchillas circulares: 1/8 a 1 pulg (3,2 a 25,4 mm)

Cortes de cuchillas de corte transversal: 1/8 a 1-1/2 pulg (3,2 a 38,1 mm)

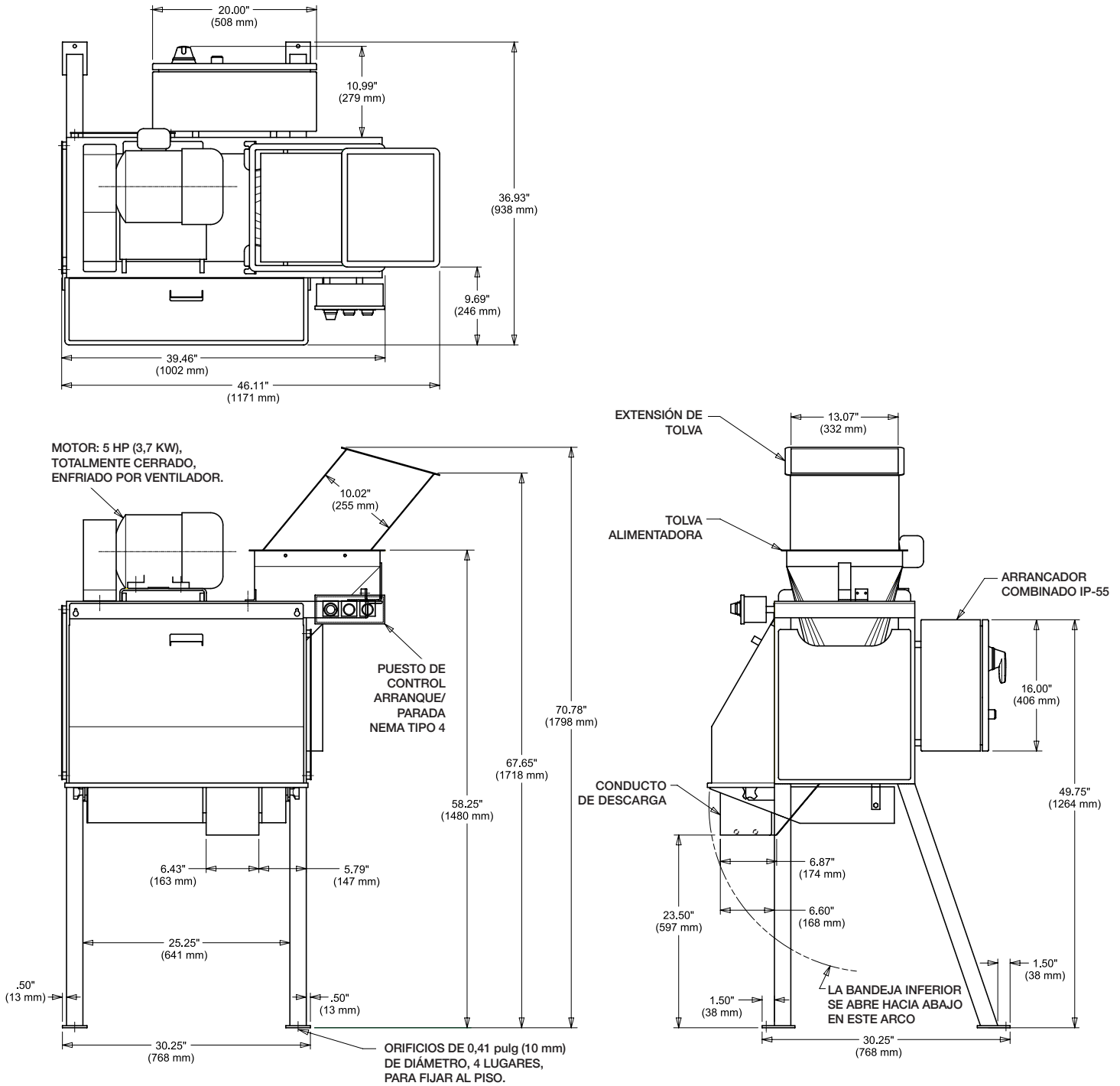
**CORTES EN TIRAS:** Al retirar el eje y árbol motriz de cuchillas de corte transversal de la máquina RA-D, se pueden producir tiras de diferentes longitudes según el tamaño del producto entrante. También puede ser necesario cambiar el árbol motriz de cuchillas circulares.

*Si la aplicación que desea darle al producto no se menciona en esta página, comuníquese con el representante local de Urschel para determinar la solución más eficaz para sus necesidades de reducción de tamaño.*

(continúa)

# Modelo RA-D de Urschel®

## Dibujo dimensional



### Usted está invitado a hacer pruebas de corte con su producto

Urschel Laboratories tiene una red mundial de laboratorios de prueba y una experimentada red de representantes técnicos alrededor del mundo, listos para ayudarlo con cualquier aplicación de corte. Comuníquese hoy mismo con el representante de Urschel Laboratories para programar una prueba completa, sin compromiso alguno en [www.urschel.com](http://www.urschel.com).



# URSCHEL®

The Global Leader in Food Cutting Technology

[www.urschel.com](http://www.urschel.com) | [info@urschel.com](mailto:info@urschel.com)

© Urschel es una marca registrada de Urschel Laboratories, Inc.  
L3020 April 2017 (s.s. L2225SP)