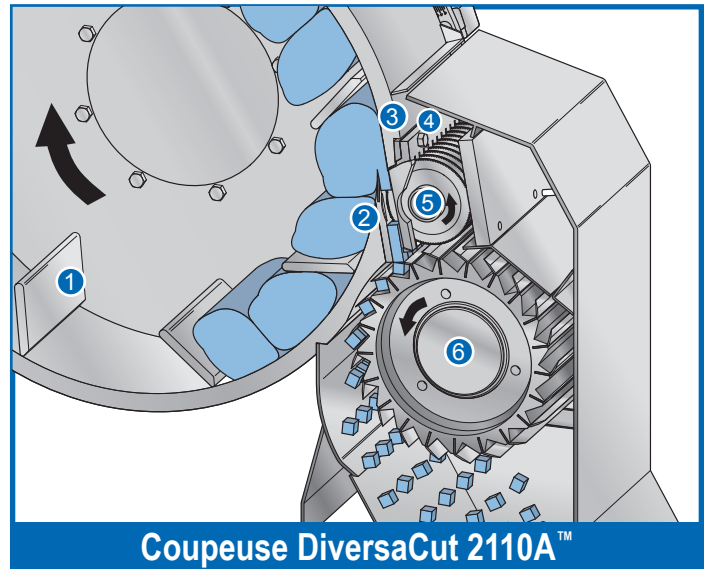


Coupeuse DiversaCut 2110A™

Du nouveau dans la gamme DiversaCut®



SPECIFICATIONS

Longueur: 1627 mm
Largeur: *1616 mm
Hauteur: 1738 mm
Poids Net: 681 kg
Moteur: 5 ou 10 CV (3,7 or 7,5 kW)

*Différents types de goulotte de sortie sont disponibles. La largeur de la machine varie en fonction du type de goulotte de sortie utilisé. La largeur mentionnée correspond à la largeur maximum de la machine.

APPLICATIONS

La ^{BS}DiversaCut 2110A™ Dicer est la plus grande des machines de la gamme DiversaCut®. Elle permet la coupe en cubes, bâtonnets, lanières, tranches et la granulation à grande capacité de production. Elle est économique car elle accepte des produits entrant pouvant aller jusqu'à 254 mm dans toutes les dimensions, ce qui supprime les coupes préalables.

Cette nouvelle cubeuse permet des tolérances de coupe plus précises grâce à son dispositif de réglage d'épaisseur de tranche verrouillable. Elle permet aussi d'effectuer des réglages extrêmement précis grâce à des colliers réglables situés de chaque côté des arbres de coupe. Les produits les plus couramment transformés sont : les pommes de terre, les carottes, les oignons, le chou, les poivrons, le céleri, les tomates, l'aloé vera, les pommes, le bacon cuit, la dinde cuite ou le bœuf rôti, la granulation des bonbons, la papaye, le pain, la granulation des cookies, le jambon, le poisson, le salami, les courges, les aliments pour animaux, le manioc, le chou rave, le concombre, les aubergines, les courgettes, les mangues, le gingembre, le chou frisé, les poireaux, les pêches, les ananas et les fraises.

Si vous ne trouvez pas votre application sur cette page, contactez votre représentant Urschel pour trouver la solution la mieux adaptée à vos besoins de réduction dimensionnelle.

PRINCIPE DE FONCTIONNEMENT

Le produit est déversé dans une goulotte d'alimentation pour entrer dans une turbine en rotation [1]. La force centrifuge plaque le produit contre l'intérieur du tambour fixe et les pales propulsent le produit devant le couteau trancheur [2]. Un secteur réglable [3] situé au sommet du tambour permet d'obtenir l'épaisseur de tranchage désirée. Après la première coupe effectuée par le couteau trancheur, les tranches sont guidées entre le couteau trancheur et le peigne de dégagement [4] avant de passer dans les couteaux circulaires [5] qui les débitent en bâtonnets. Ceux-ci passent ensuite dans les couteaux transversaux [6] pour réaliser la dernière coupe.

TYPES DE COUPE

Tranches: La machine peut produire une large gamme de tranches en démontant les arbres de coupe transversale et circulaire.

Tranches plates ou ondulées: 1,6 à 25,4 mm)

Cubes/Granulation: Un couteau trancheur, un arbre de coupe circulaire et un arbre de coupe transversale sont utilisés pour la coupe en cubes. La dimension des cubes peut être modifiée en sélectionnant les arbres de coupe adaptés et en réglant l'épaisseur de coupe.

Coupes circulaires: 3,2 à 76,2 mm

Coupes transversales: 2,4 à 38,1 mm

Coupes transversales ondulées (profondeur 0,076"):
7,1 à 14,8 mm

Coupes transversales, ondulation prononcée (profondeur 0,125" ou 0,145"): 9,5 à 12,7 mm

Coupes transversales, ondulation en V: 7,9 à 12,7 mm

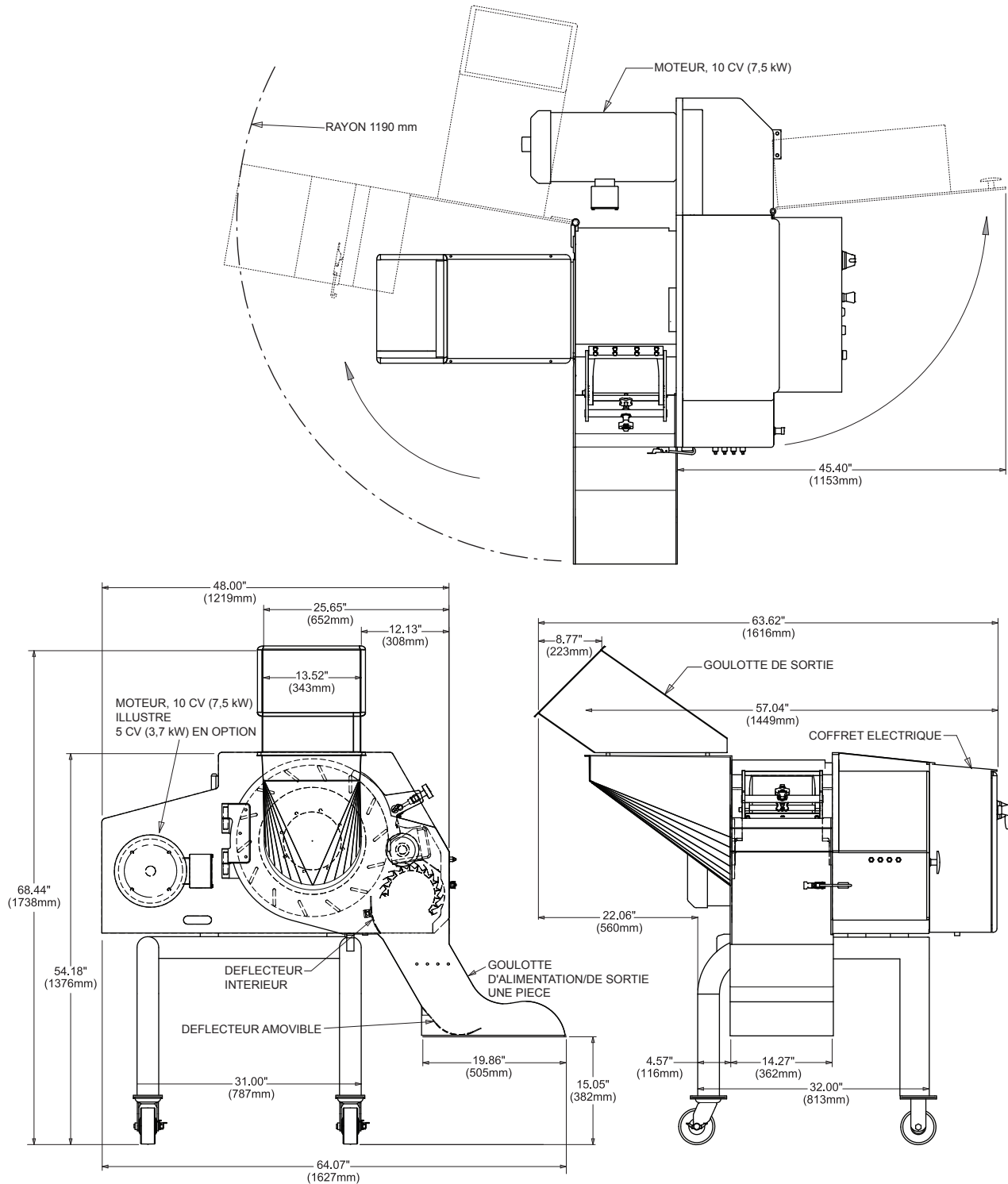
Bâtonnets: des bâtonnets plats ou ondulés de différentes sections peuvent être obtenus en démontant soit l'arbre de coupe transversale soit l'arbre de coupe circulaire.

Lanières: des lanières fines, moyennes, et grossières peuvent être obtenues à partir de viandes chaudes ou refroidies.

(suite)

Coupeuse DiversaCut 2110A™

Plan d'Encombrement



Nous vous invitons à effectuer un essai de coupe avec votre Produit

Urschel dispose de plusieurs centres d'essais et de personnel expérimenté à travers le monde, prêts à tester votre application de coupe. Contactez-nous afin que nous puissions organiser vos essais. Ces tests sont sans engagement de votre part. Vous pouvez également consulter notre site internet www.urschel.com.



URSCHEL
INTERNATIONAL LIMITED

Le leader mondial des procédés de coupe agroalimentaire

www.urschel.com | france@urschel.com

™ DiversaCut 2110A dépôt en cours. © DiversaCut et Urschel sont des marques déposées d'Urschel U.S.A.

® La DiversaCut 2110A Dicer peut contenir des pièces protégées par le brevet U.S. No.6883411, et le brevet Européen No.EP1377415.
L2632FR MAY 2014