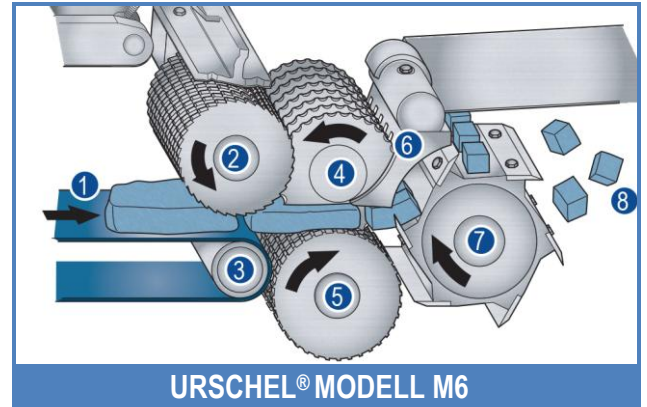


# Urschel® Würfelschneidemaschine Modell M6

## Vielseitige Maschine zum Würfeln, Streifen schneiden und Zerrupfen



### ANWENDUNGEN

Das zweidimensional schneidende Urschel Modell M6 ist eine vielseitige Maschine und wurde für die Herstellung von Würfel- und Streifenschnitten sowie für Zerrupf-Schnitte entwickelt. Mit der Maschine können unterschiedlichste Produkte, die in der gewünschten Scheibenstärke der Maschine zugeführt werden, geschnitten werden. Die Maschine ist geeignet für die Verarbeitung von leicht gefrorenem, gekühltem oder gekochtem Rind-, Schweine- oder Geflügelfleisch. Zusätzlich können auch blättrige Gemüseprodukte, Schweineschwarte, Tiernahrung, Brot für Croutons und andere Backwaren geschnitten werden. Das Modell M6 arbeitet kontinuierlich und zuverlässig im Dauerbetrieb bei hohen Produktionsraten und ist aufgrund der vereinfachten Konstruktion leicht zu reinigen und zu warten.

### SCHNITTARTEN

**WÜRFEL:** Viele Schnittgrößen sind möglich durch die Kombination von Rundmesserabständen und unterschiedlichen Querschnittsspindeln.

Rundmesser: 4,8 bis 38 mm (3/16 bis 1-1/2")

Querschnittmesser: 3,2 bis 76,2 mm (1/8 bis 3") Standardgrößen, mit alternativer Getriebeübersetzung sind bis zu 144 mm (5,66") möglich.

**STREIFEN:** Streifenschnitte werden durch Entfernen der Querschnittsspindel erzielt. Die Länge und Stärke der Streifen hängt ab von der Größe des zugeführten Produkts.

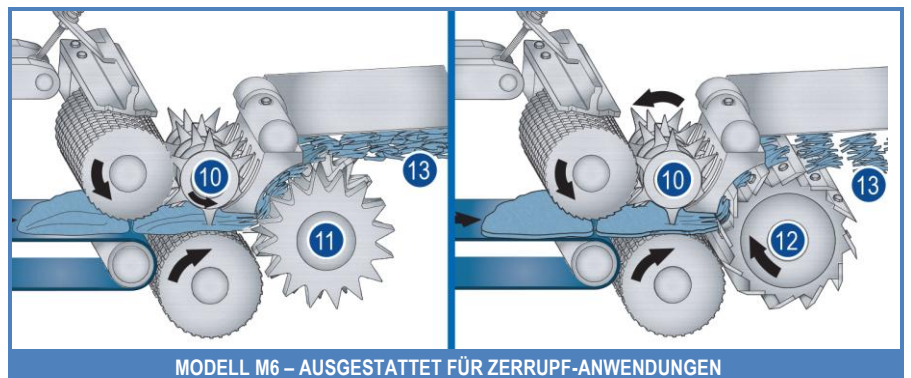
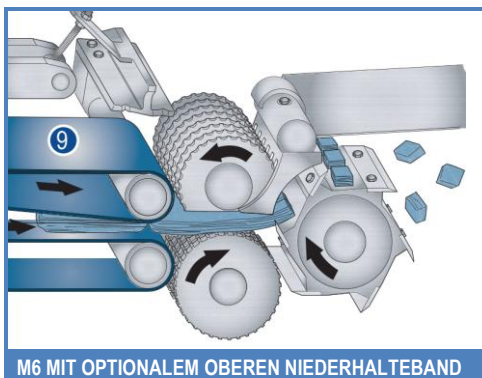
**ZERRUPFEN:** Viele Arten sind möglich. Um die optimalen Ergebnisse zu erzielen, empfehlen wir unbedingt, mit Urschel zusammenzuarbeiten und kostenlose Schneidversuche durchzuführen.

### ARBEITSWEISE

**WÜRFEL-/STREIFENSCHNITTE:** Produkt vorbestimmter Stärke wird vom mit Hochgeschwindigkeit laufenden Zufuhrband [1] in die Würfelschneideinheit geleitet. Dort wird das Produkt zwischen Zufuhrrolle [2] und Antriebsrolle [3] geführt. Die gefederte und einstellbare Zufuhrrolle gewährleistet, dass Schneidgut unterschiedlicher Scheibenstärke nicht gequetscht wird, bevor es von der Würfelschneideinheit übernommen wird. Der erste Schnitt erfolgt von den Rundmessern [4], die in den engen Rillen der rotierenden Zufuhrtrommel [5] laufen. Die daraus entstandenen Streifen werden von einem Abstreiferkamm [6] aus den Rundmessern geleitet. Dieser Abstreiferkamm dient gleichzeitig als Schneidkante für die Querschnittmesser [7]. Die Streifen werden von den rotierenden Querschnittmessern in Würfel oder Rechtecke [8] der vorgegebenen Größe geschnitten.

Die Maschine kann auch mit einer Niederhaltevorrichtung ausgestattet werden. Die Zufuhrrolle wird dann ersetzt durch eine Zufuhrband-Antriebsrolle und ein oberliegendes Zufuhrband [9].

Auch für das Zerrupfen kann die Maschine ausgerüstet werden. Für diese Anwendung wird die Rundmesserspindel durch eine Zufuhrspindel [10] ersetzt, die Querschnittsspindel wird gegen eine Zerrupf-Spindel ausgetauscht. Es gibt zwei Arten von Zerrupf-Spindeln: bei der einen werden Zerrupf-Scheiben [11] und Distanzscheiben auf der Spindel angeordnet, bei der anderen wird die Querschnittsspindel mit stumpfen Messern [12] bestückt. Mit beiden Spindel-Arten können Zerrupf-Streifen aus verschiedenen Fleischprodukten hergestellt werden.

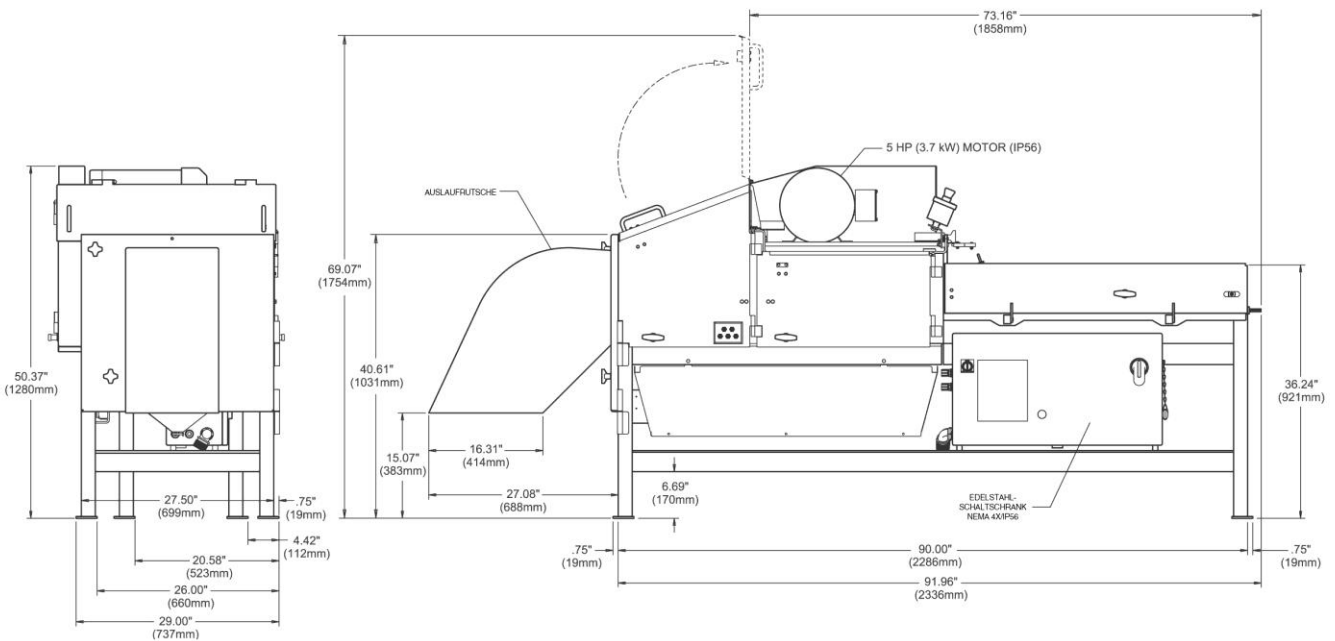
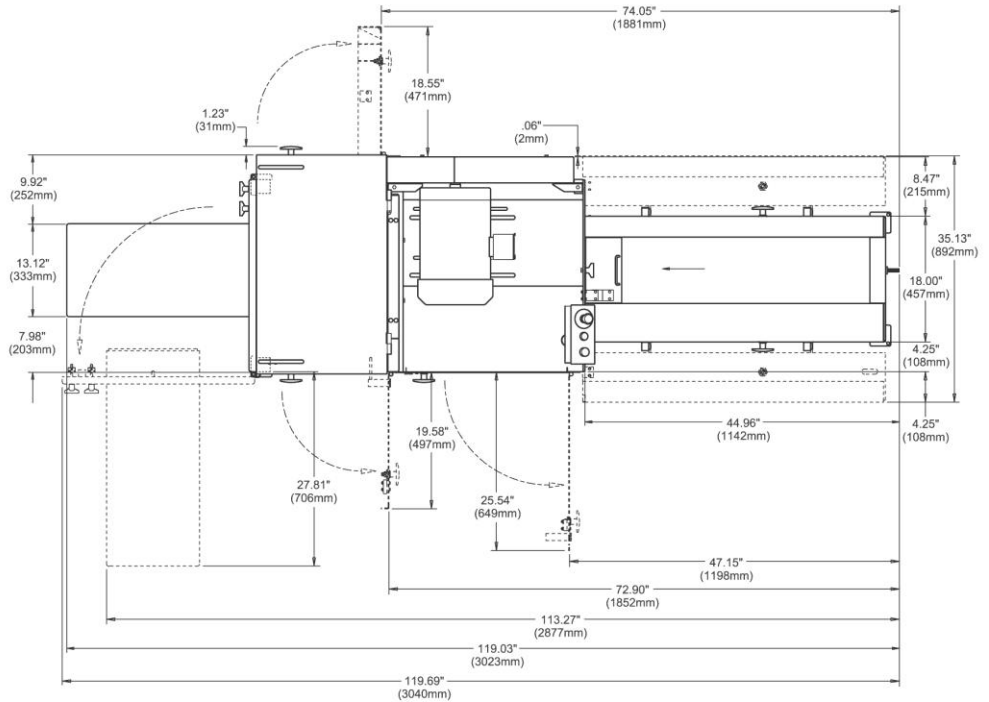


# Urschel® Modell M6

## Aufstellungszeichnung

### TECHNISCHE DATEN

Länge: ..... 3.023 mm (119.03")  
 Breite: ..... 850 mm (33.48")  
 Höhe: ..... 1.280 mm (50.37")  
 Nettogewicht: ..... 745 kg (1,642 lb)  
 Motor: ..... 3,7 oder 7,5 kW (5 oder 7.5 HP)



Sie sind eingeladen. Testen Sie uns.

Urschel verfügt über gut eingerichtete Testeinrichtungen, in denen Schneidversuche für Sie und mit Ihnen gemeinsam durchgeführt werden können. Unsere Fachleute liefern Ihnen komplette Ergebnisse und schlagen Ihnen die für Ihre Zwecke am besten geeignete Maschine vor. Wenden Sie sich an Ihre Urschel Niederlassung, um einen Termin zu vereinbaren.



**URSCHTEL**  
 The Global Leader in Food Cutting Technology  
 www.urschel.com | info@urschel.com

de.urschel.com

Kontakt für Deutschland, Österreich, Südtirol: [germany@urschel.com](mailto:germany@urschel.com)

Kontakt für die Schweiz: [swiss@urschel.com](mailto:swiss@urschel.com)