

Modelo J9-A de Urschel®

Cubicadora y cortadora en tiras con cinta alimentadora



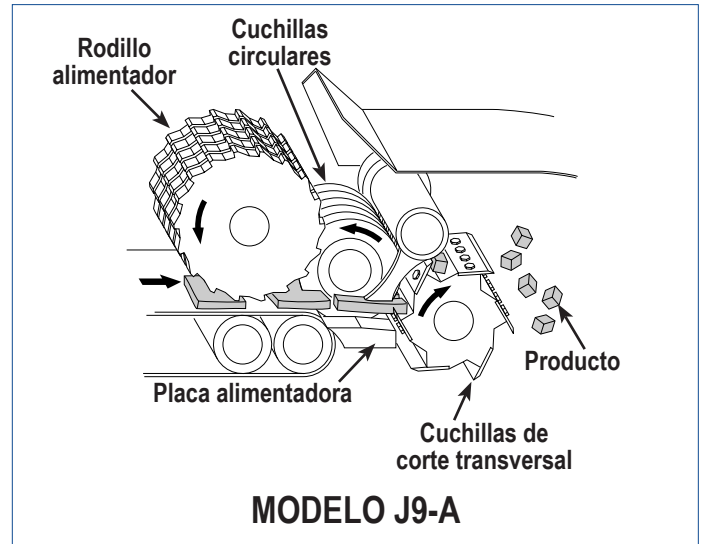
ESPECIFICACIONES

Largo:	2517 mm
Ancho:	1126 mm
Altura:	1573 mm
Peso neto:	420 kg
Motor:	3,7 kW

APLICACIONES

El modelo J9-A de Urschel produce cortes en cubos o tiras de varios productos incluyendo espinacas, hortalizas, pimientos, cáscara de cítricos, apio, brócoli, perejil y carnes congeladas temperadas. Esta máquina ofrece funcionamiento continuo para producción ininterrumpida, y un diseño simplificado para facilitar su limpieza y el mantenimiento.

Si se alimentan productos firmes a un modelo J9-A provisto con piezas estándar, el grosor máximo del producto alimentado es de 3/8 pulg (9,5 mm). Si se alimentan productos firmes a un modelo J9-A provisto con el rodillo alimentador opcional, el grosor máximo del producto alimentado es de 1/2 pulg (12,7 mm). El modelo J9-A también acepta productos más gruesos, según el grado de compresión que admita el producto.



PRINCIPIO DE FUNCIONAMIENTO

El producto se envía a una correa transportadora de alta velocidad que transporta el producto a la unidad cubicadora. El rodillo alimentador, montado directamente sobre el extremo de la banda de alimentación, sirve para comprimir algunos tipos de productos y ayuda a alimentar estos productos a las cuchillas. El producto es cortado en tiras por cuchillas circulares que giran en ranuras angostas en la placa alimentadora estacionaria. Las tiras de producto avanzan directamente a las cuchillas de corte transversal giratorias en donde se descarga el producto en forma de cubos o trozos rectangulares.

TIPOS DE CORTES

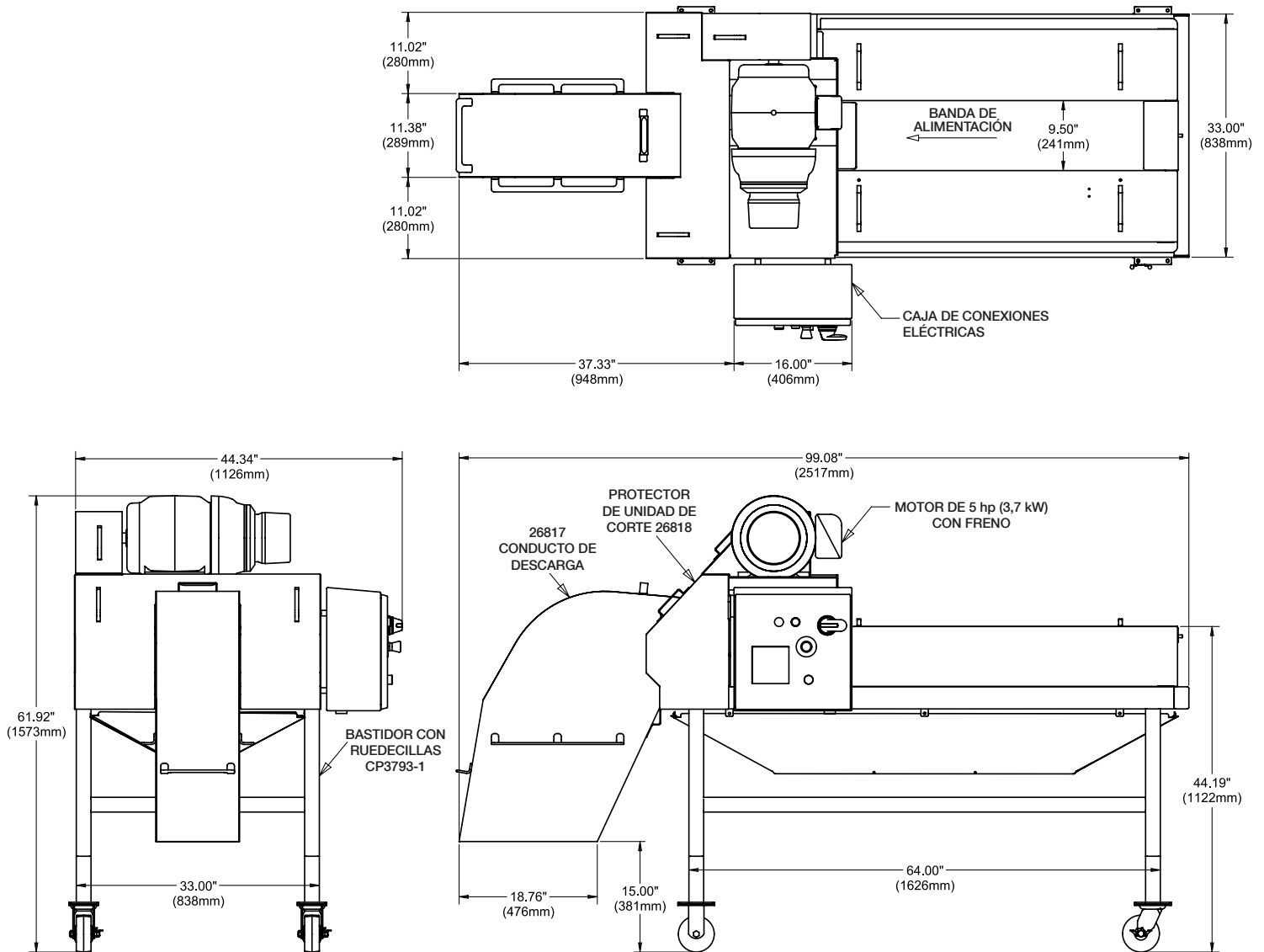
Cortes de cuchillas circulares: 3/16 a 3 pulg (4,8 a 76,2 mm)

Cortes de cuchillas de corte transversal: 3/16 a 3 pulg (4,8 a 76,2 mm)

Si la aplicación que desea darle al producto no se menciona en esta página, comuníquese con el representante local de Urschel para determinar la solución más eficaz para sus necesidades de reducción de tamaño.

Modelo J9-A de Urschel®

Dibujo dimensional



Lo invitamos a someter su producto a prueba

Urschel Laboratories tiene una red mundial completa de laboratorios de prueba y de representantes de servicio y ventas expertos listos para trabajar en cualquier tipo de aplicación de reducción de tamaño. Comuníquese hoy mismo con el representante de Urschel Laboratories para programar un corte de prueba completo, sin costo alguno, en www.urschel.com.



URSCHEL

LABORATORIES INCORPORATED

2503 Calumet Avenue, P.O. Box 2200
 Valparaiso, Indiana 46384-2200 EE.UU.
 Teléfono: (219)464-4811 Fax: (219)462-3879
www.urschel.com
 Correo electrónico: info@urschel.com

Diseñadores y fabricantes de equipo de reducción de tamaño de precisión.