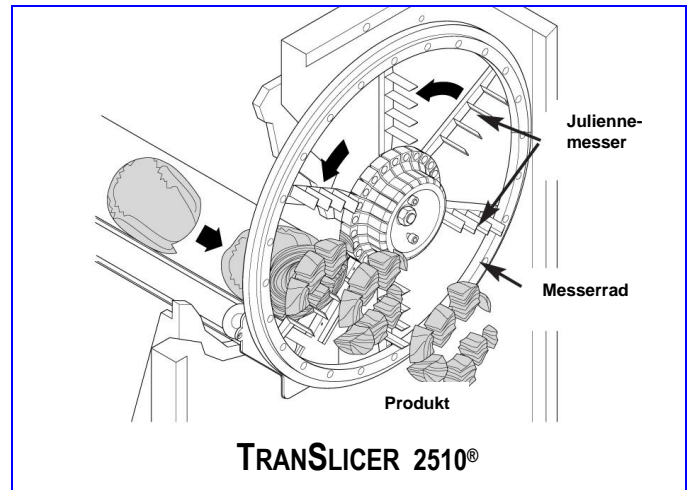


TranSlicer 2510[®] Schneidemaschine

Für Scheiben-/Streifenschnitte aus großen Produkten bei hohen Kapazitäten



TECHNISCHE DATEN

Länge:	3.831 mm (150.82")
Breite:	1.267 mm (49.88")
Höhe:	1.695 mm (66.75")
Nettogewicht:	680 kg (1,500 lb)
Messerrad-Motor, inkl. Bremse, nicht belüftet:	2,2 kW (3 HP)
Zufuhrband-Motor(en)	0,75 kW (1 HP)

ANWENDUNGEN

Das neue Design des TranSlicer[®] 2510 vereint die produktionsgeprüften, positiven Eigenschaften des TranSlicer 2500[®] mit den neuesten Anforderungen der Lebensmittelindustrie. Bei seiner Vorstellung im Jahr 1995 hat das Vorgängermodell TranSlicer 2500 die industrielle Verarbeitung von großem, blättrigem Salat und Gemüse revolutioniert. Der TranSlicer[®] 2510 ersetzt nun das Modell 2500 und ist mit wertvollen Neuerungen (wie leichtere Wartung und Reinigung, schonendere Produktzufuhr, geringere Betriebskosten) ausgestattet. Mit der neuen Maschine können die gleichen Produkte wie mit dem Modell 2500 geschnitten werden (Salat, Sellerie, Kürbis, Melonen, Salatgurken, Ananas, Zwiebeln, Paprikaschoten, Spinat, aber auch bestimmte Arten von Rindfleisch und andere Produkte). Die maximale Größe des Schneidguts bei der Zuführung in die Maschine beträgt bei blättrigen Produkten (z.B. Eisbergsalat) 203 mm (8") oder bei festen, runden Produkten (z.B. Kohlköpfe) 171 mm (6-3/4") (größere Köpfe müssen halbiert werden). **Zur Ausstattung des TranSlicer 2510:**

- Die neue, größere Auslaufrutsche vereinfacht den Produktfluss und vermeidet Beschädigungen des Schneidguts.
- Die schwenkbaren Abdeckungen erleichtern den Zugang zu Maschinenteilen und verkürzen Reinigungs- und Wartungszeiten.
- Gewölbte Oberflächen, der neu konstruierte Schaltkasten und die unteren klappbaren Abdeckungen erleichtern die Reinigung.
- Edelstahl-Motoren sowie die dynamische Bremse für den Messerradmotor ermöglichen einen sanften Stopp der Maschine.
- Schnellauslösehebel für die Zufuhrbänder vereinfachen den Service und den Bandwechsel.
- Ein zusätzlicher Stopp-Schalter ist auf der gegenüberliegenden Seite des Schaltschranks angebracht.
- Die robusten Edelstahl-Sicherheitsschalter ermöglichen das Öffnen der Abdeckungen, nachdem alle sich bewegenden Maschinenkomponenten zum kompletten Stopp gekommen sind.
- Die schonende Produktzufuhr und der höhere Ertrag begründen sich im überlappenden Bandschutz mit optionalen Einführungen und Bandführungsverlängerungen.
- Die austauschbaren Zufuhrband-Führungshalterungen bieten insofern eine Kostenersparnis, da nicht mehr die gesamte Baugruppe erneuert werden muss.

ARBEITSWEISE

Das Modell TranSlicer[®] 2510 hat zwei Sätze "V"-förmig angeordnete Hochgeschwindigkeits-Zufuhrbänder. Der erste Satz Zufuhrbänder richtet das Produkt in die korrekte Position aus, der zweite Satz Bänder läuft synchron mit dem Messerrad, um eine gleichmäßige Zuführung des Produkts in das Messerrad zu gewährleisten. Optional sind Niederhaltevorrichtungen lieferbar, die die Zufuhr des Produkts unterstützen.

Die Messer sind speichenförmig angeordnet und stehen unter Spannung zwischen Nabe und Ring. Sie sind leicht über die gesamte Länge des Messerrades gedreht. Messereneigung, Anzahl der Messer und Zufuhrbandgeschwindigkeit bestimmen die Zuführung des Produkts und die Schnittstärke. Jede Scheibe wird einzeln geschnitten, wodurch Beschädigungen am Schneidgut vermieden werden. Die geschnittenen Scheiben werden dann in die schwenkbare Auslaufrutsche geführt, um die Geschwindigkeit vor Austritt aus der Maschine zu reduzieren.

Es stehen Messer für Scheibenschnitte oder Julienne-Messer für zweidimensionales Schneiden bzw. Würfeln weicher Produkte zur Verfügung.

SCHNITTARTEN

GLATTSCHNITTSCHNEIBEN

Durch den Einsatz von Standard-Glattschnittmessern können Scheibenstärken von 0,8 bis 88,9 mm (1/32 bis 3-1/2") geschnitten werden. Die Messer müssen gleichmäßig über das Messerrad hinweg eingesetzt werden (Minimum: 3 Messer).

JULIENNESCHNITTE

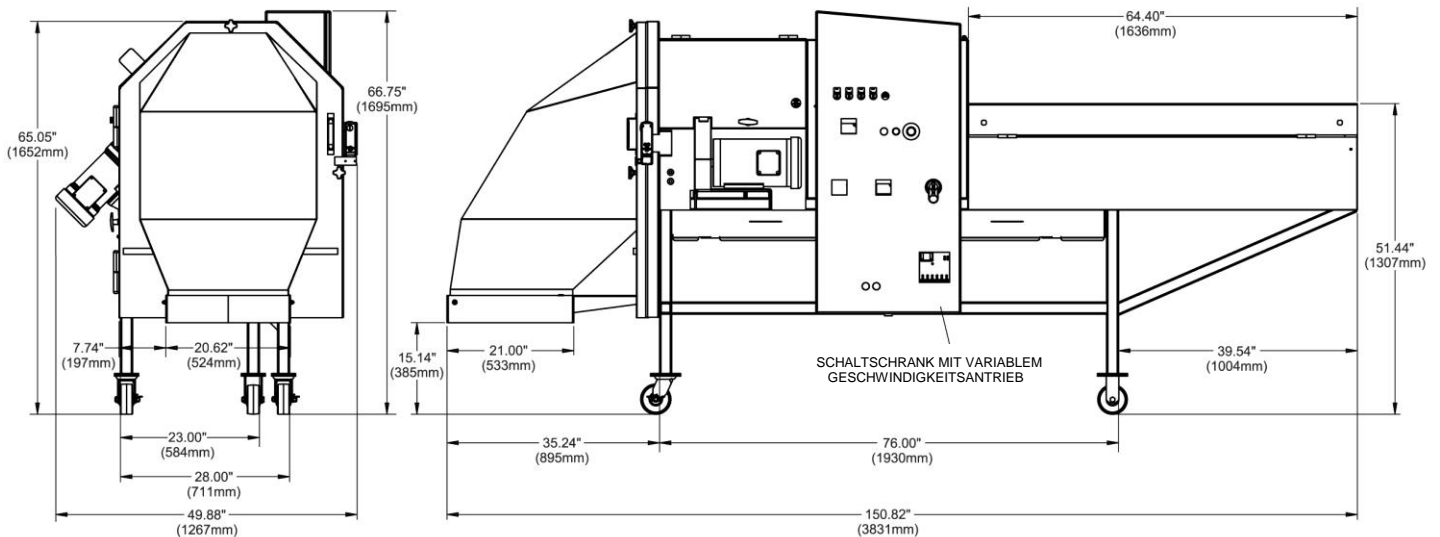
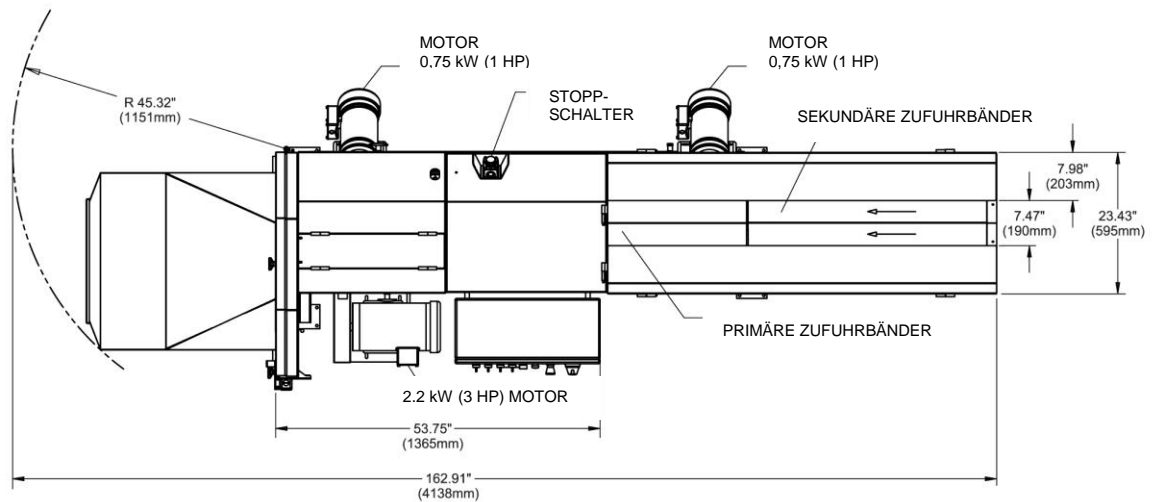
Julienneschnitte von 6,4 x 6,4 bis 76,2 x 50,8 mm (1/4 x 1/4" bis 3 x 2") können durch den Einsatz von Juliennemessern auf dem Messerrad erzielt werden.

STREIFENSCHNITTE

Streifenschnitte von 9,5 mm (3/8") bis zu einer Länge von ca. 76,2 mm (3") und einer Scheibenstärke von 0,8 bis 7,1 mm (1/32 bis 9/32") sind möglich. Hierfür ist eine Kombination aus Julienne- und Scheibenschneidmessern erforderlich. Identische Messer müssen gleichmäßig über das Messerrad angeordnet werden, um die Balance zu gewährleisten.

TranSlicer 2510[®] Schneidemaschine

Aufstellungszeichnung



Sie sind eingeladen. Testen Sie uns.

Urschel verfügt über gut eingerichtete Testeinrichtungen, in denen Schneidversuche für Sie und mit Ihnen gemeinsam durchgeführt werden können. Unsere Fachleute liefern Ihnen komplette Ergebnisse und schlagen Ihnen die für Ihre Zwecke am besten geeignete Maschine vor. Wenden Sie sich an Ihre Urschel Niederlassung, um einen Termin zu vereinbaren.



URSCHEL

LABORATORIES INCORPORATED

The Global Leader in Food Cutting Technology

2503 Calumet Avenue, P.O. Box 2200

Valparaiso, Indiana 46384-2200 U.S.A.

219/464-4811 Fax: 219/462-3879

http://www.urschel.com

E-mail: info@urschel.com

Ihre Urschel Niederlassungen in Deutschland und in der Schweiz:

URSCHEL INTERNATIONAL LIMITED

Hasselhecker Str. 10, D-61239 Ober-Mörlen

Tel.: 06002/9150-0, Fax: 06002/9150-23, germany@urschel.com

Steineggstr. 32, CH-8852 Altendorf

Tel.: 055/4424800, Fax: 055/4424832, swiss@urschel.com

www.urschel.com