

CUBETTATRICE DIVERSACUT 2110®

Nuovo telaio tubolare
arrotondato e tagli aggiuntivi

Ad elevata capacità e lunga durata, design compatto



SPECIFICHE

Lunghezza:	1.627 mm
Larghezza:	*1.616 mm
Altezza:	1.738 mm
Peso netto:	681 kg
Motore:	3,7 o 7,5 kW

APPLICAZIONI

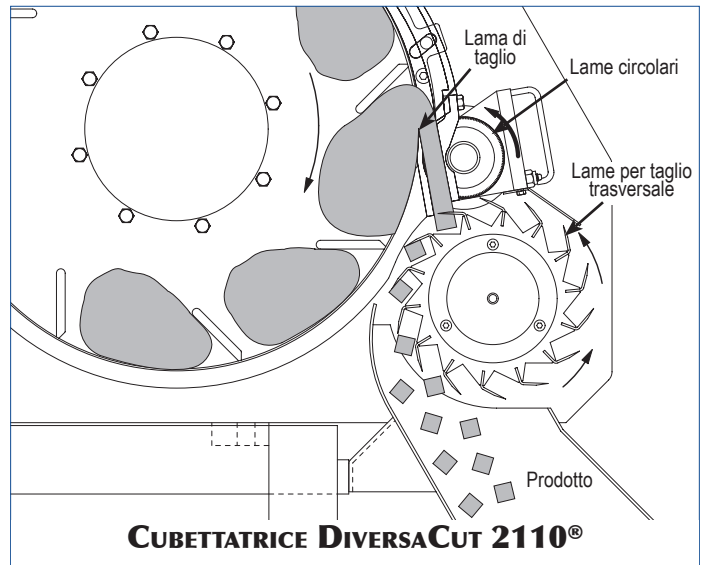
La cubettatrice DiversaCut 2110®, di Urschel Laboratories, funziona ad alte capacità produttive e taglia in cubetti, strisce e fette uniformi i prodotti più svariati, tra cui patate, pomodori, pane, carote, rape, rutabaghe, sedano, ananas, arrostiti di tacchino disossati e preformati, emulsioni di alimenti per animali, barbabietole e molte altre applicazioni.

La misura massima del prodotto in entrata è 10 in (254 mm) in qualsiasi dimensione. Il pratico telaio tubolare arrotondato offre una costruzione sanitaria innovativa. Sono disponibili vari scivoli di scarico, a seconda delle applicazioni del prodotto. La costruzione in acciaio inossidabile ed i pannelli di accesso a cerniera garantiscono igiene e facilità di manutenzione. La macchina è caratterizzata dal funzionamento continuo, che permette di evitare interruzioni di produzione, e da un design semplificato, che consente di pulire la cubettatrice ed effettuare la manutenzione in tutta semplicità.

PRINCIPIO DI FUNZIONAMENTO

Il prodotto viene introdotto nella tramoggia di alimentazione pervenendo quindi a una girante rotante. La forza centrifuga risultante trattiene il prodotto contro la parte interna del corpo della lama di taglio mentre le pale della girante lo sospingono oltre la lama di taglio. Un'apposita paratoia regolabile posta sul corpo della girante consente al prodotto di spostarsi verso l'esterno in senso perpendicolare allo spigolo della lama di taglio. La distanza tra lo spigolo della paratoia e quello della lama di taglio determina lo spessore di taglio.

Le fette così ottenute sono sospinte tra la lama di taglio e la piastra per taglio a strisce, prima di pervenire alle lame circolari dove vengono ridotte in strisce. Le strisce così ottenute vengono quindi trasferite direttamente alle lame per taglio trasversale che ne eseguono il taglio finale.



TIPI DI TAGLI

Fette: togliendo il mandrino per il taglio trasversale e il mandrino della lama circolare, la macchina può affettare in tutta la gamma di spessori.

Fette lisce: da 1/16 a 1 in (da 1,6 a 25,4 mm)

Fette ondulate: da 1/8 a 1 in (da 3,2 a 25,4 mm)

Fette con ondulazione profonda: da 1/8 a 1/2 in (da 3,2 a 12,7 mm)

Strisce: togliendo il mandrino della lama per il taglio trasversale o il gruppo del mandrino della lama circolare, è possibile ottenere strisce lisce, ondulate o con ondulazione profonda di svariate larghezze.

Strisce lisce minimo 1/8 x 1/8 in x lunghezza del prodotto (3,2 x 3,2 mm x lunghezza del prodotto); strisce ondulate 9/32 x 9/32 in x lunghezza del prodotto (7,1 x 7,1 mm x lunghezza del prodotto); strisce lisce 1 x 1 in x lunghezza del prodotto (25,4 x 25,4 mm x lunghezza del prodotto); strisce ondulate 5/8 x 5/8 in x lunghezza del prodotto (15,9 x 15,9 mm x lunghezza del prodotto). Nota: per ridurre la lunghezza delle strisce è possibile utilizzare combinazioni di lame circolari o per taglio trasversale.

Filetti: al posto del mandrino della lama per il taglio trasversale è possibile montare un mandrino per filettatura. I filetti variano a seconda del numero di distanziatori e dischi di taglio usati per la filettatura. Per risultati ottimali consigliamo di effettuare un taglio di prova dei Suoi prodotti presso un Centro di prova taglio prodotti Urschel.

Cubetti: per tagliare a cubetti vengono utilizzati una lama di taglio, il mandrino della lama circolare e il mandrino della lama per il taglio trasversale. Per variare la misura dei cubetti si utilizzano i mandrini di taglio necessari e si regola lo spessore di taglio.

Tagli con lame circolari: da 1/8 a 3 in (da 3,2 a 76,2 mm)

Tagli con lama per taglio trasversale: da 1/8 a 1-1/2 in (da 3,2 a 38,1 mm)

Tagli ondulati con lama per taglio trasversale: da 9/32 a 0.583 in (da 7,1 a 14,8 mm)

Tagli con ondulazione profonda con lama per taglio trasversale: da 3/8 a 1/2 in (da 9,5 a 12,7 mm)

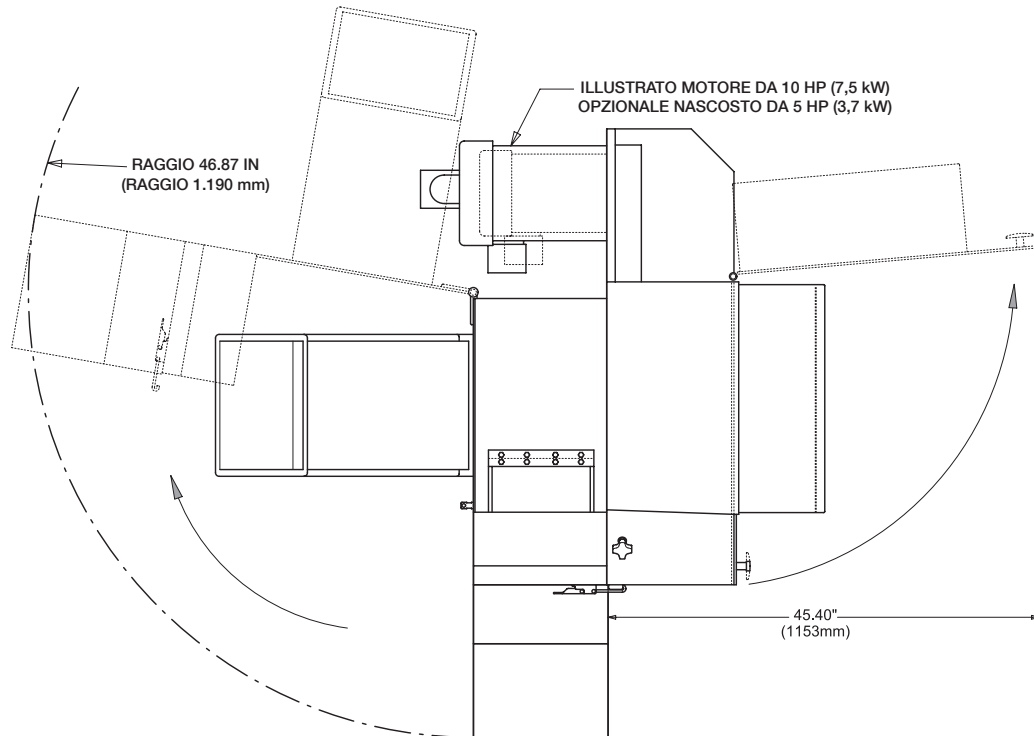
Tagli con profilo a "V" con lama per taglio trasversale: da 5/16 a 1/2 in (da 7,9 a 12,7 mm)

Se in questa pagina non è citata l'applicazione del prodotto interessata, contatti il rappresentante Urschel locale per individuare la soluzione più efficiente per le Sue esigenze di riduzione dimensionale.

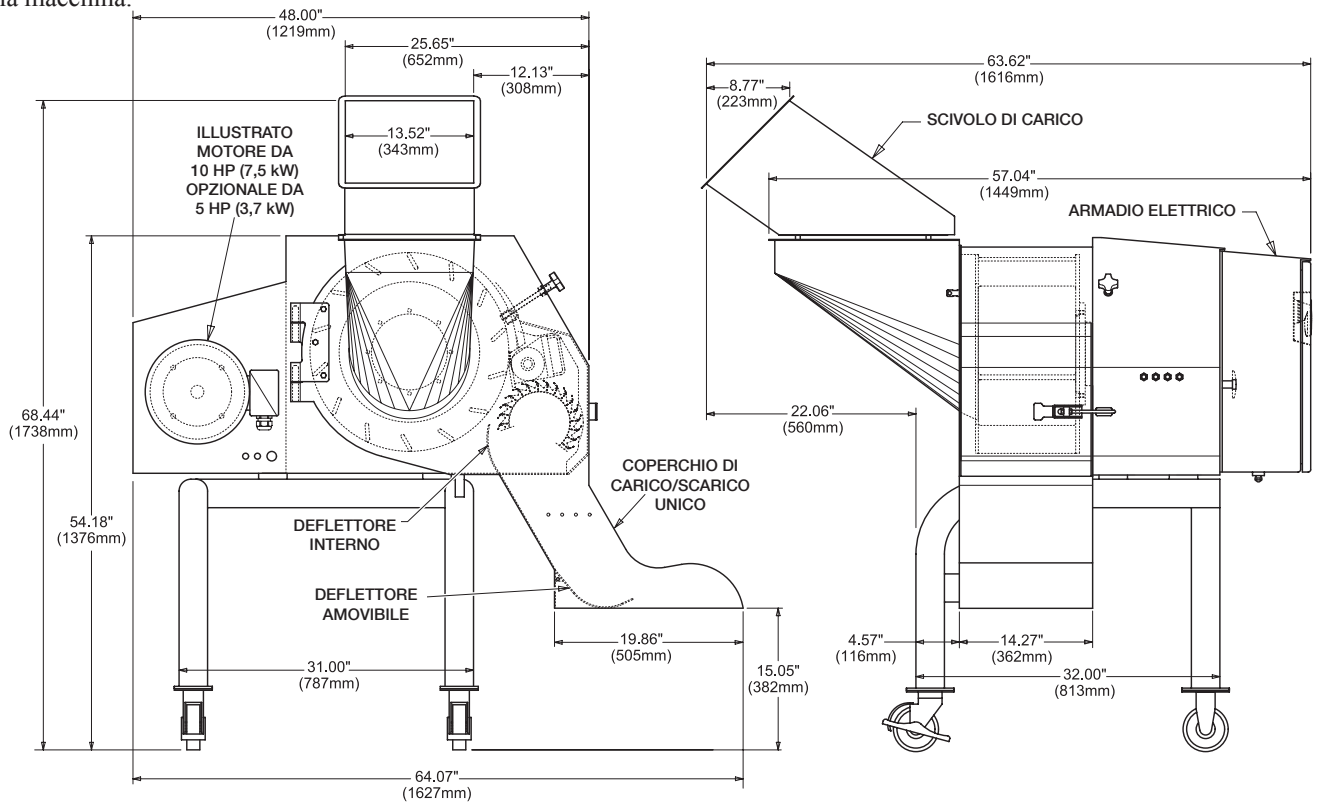
(continua)

CUBETTATRICE DIVERSACUT 2110®

Disegno quotato



*Sono disponibili vari scivoli di scarico. La larghezza della macchina varia a seconda del tipo di scivolo di scarico. Lo scivolo di scarico visualizzato in questo disegno si riferisce alla massima larghezza della macchina.



È possibile una prova di taglio del prodotto

Urschel Laboratories si avvale di una rete globale di centri di prova e di commerciali e addetti all'assistenza di grande esperienza, che saranno al Suo fianco per qualsiasi applicazione di riduzione dimensionale. Contatti oggi stesso il rappresentante Urschel Laboratories più vicino a Lei per prenotare senza impegno una prova completa su www.urschel.com.

©DiversaCut, DiversaCut 2110 e Urschel sono marchi registrati di Urschel Laboratories, Inc.
L2220IT SEP 2012



URSCHEL

INTERNATIONAL LTD. ITALY
Il Leader Globale delle Tecnologie di Taglio per Alimenti

Via F. LLI Vicari, 232, P. IVA: 105724000017
IT-14054 Castagnole Delle Lanze (AT) Italy
Tel : +39 0141 87 86 36 • Email : italia@urschel.com
Web : it.urschel.com

Filiale di Urschel Laboratories, Incorporated U.S.A.