

URSCHEL® Kostkownica Model M6

Nowa uniwersalna kostkownica / krajalnica pasków i wiórków



DANE TECHNICZNE

Długość:	3023 mm
Szerokość:	850 mm
Wysokość:	1280 mm
Masa netto:	745 kg
Silnik:	5 lub 7,5 KM (3,7 lub 5,6 kW)

ZASTOSOWANIA

Nowa, **opatentowana**^S krajalnica dwukierunkowa Urschel Model M6 jest uniwersalną maszyną zaprojektowaną do krojenia na kostki, paski lub do rozrywania na włókna różnorodnych produktów o określonej z góry grubości, w szerokim zakresie wymiarów. Jest ona idealna do cięcia zamrożonych-odpuszczonych, świeżych-schłodzonych lub gotowanych-gorących mięs wołowych, wieprzowych albo drobiowych, a także liściastych warzyw. Model M6 charakteryzuje się możliwością ciągłej pracy z wysoką wydajnością bez przerw w produkcji oraz konstrukcją ułatwiającą czyszczenie i konserwację.

Główne zespoły maszyny zaprojektowano w praktyczny i ergonomiczny sposób, co ułatwia utrzymanie czystości i higieny:

Wszystkie osłony i obudowy są uchylne i nie wymagają zdejmowania z maszyny;

Silnik w obudowie ze stali nierdzewnej;

Mocna konstrukcja ramy z kątowników;

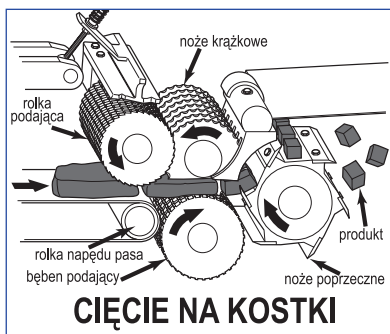
Potokowy system podawania surowca z 2 odchylanymi prowadnicami;

Zintegrowana szafka elektryczna;

Wygodna konsola sterowania.

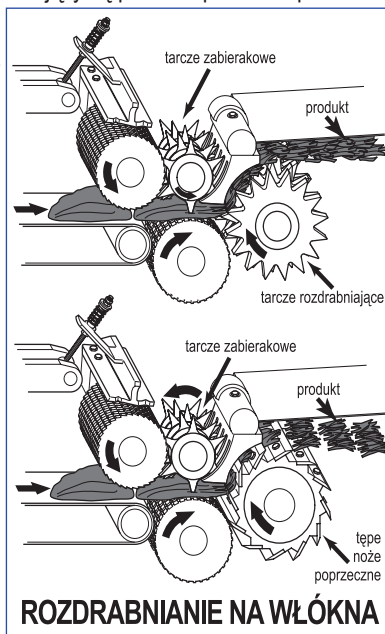
ZASADA DZIAŁANIA

KOSTKOWANIE / CIĘCIE PASKÓW: Surowiec o uprzednio określonej grubości wrzucany jest na szybko przesuwaną się pas. Pas przesuwa produkt do zespołu krojącego w kostkę. Produkt jest zaciskany pomiędzy rolką podającą a rolką napędu na końcu pasa. Rolka podająca, która jest nastawną rolką ze sprężynowym dociskiem, umożliwi przesuwanie produktów o różnej grubości przez zespół krojący - bez gnienienia. Produkt wpychany jest na noże krążkowe przesuwaną się w wąskich rowkach obrotowego bębna. Powstałe paski usuwane są z noży krążkowych przez grzebień, który pełni również rolę stałej krawędzi tnącej noży poprzecznych. Słupki przesuwały się bezpośrednio pod obracające się noże poprzeczne, które odcinają kostki lub prostokątne kawałki o uprzednio określonych wymiarach.

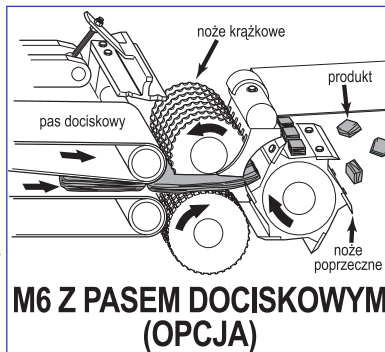


ROZDRABNIANIE NA WŁÓKNA: Ze względu na różnorodność stosowanych temperatur i tekstur specyficznych produktów występujących u naszych klientów, zaleca się bezpłatne przeprowadzenie prób w lokalnym oddziale naszej firmy. Aby uzyskać więcej informacji odnośnie możliwych układów do rozdrabniania na włókna należy skontaktować się z przedstawicielem firmy Urschel. Surowiec wrzucany jest na szybko przesuwaną się pas. Pas przesuwa produkt do

rolki podającej. Produkt jest zaciskany pomiędzy rolką podającą a rolką napędu na końcu pasa. Rolka podająca, która jest nastawną rolką ze sprężynowym dociskiem, umożliwi przesuwanie produktów o różnej grubości przez zespół rozrywający - z celowym gnienieniem. Produkt wpychany jest pod tarcze zabierakowe i usuwany z nich przez grzebień, który pełni również rolę stałej krawędzi tnącej głowicy rozdrabniającej. Dalej produkt przemieszcza się pod tarcze rozdrabniające albo tępą nożem i otrzymywane są włókna określonej wielkości.



PRODUKTY LIŚCIASTE: Surowiec wrzucany jest na szybko przesuwaną się pas. W zależności od konfiguracji układu podającego produkt jest ściskany albo przez nastawną rolkę podającą ze sprężynowym dociskiem albo przez opcjonalny pas dociskowy. Dalej produkt wpychany jest na noże krążkowe przesuwaną się w wąskich rowkach obrotowego bębna. Powstałe paski usuwane są z noży krążkowych przez grzebień, który pełni również rolę stałej krawędzi tnącej noży poprzecznych. Po przejściu poza grzebień produkt przesuwa się bezpośrednio pod obracające się noże poprzeczne, które odcinają kwadratowe lub prostokątne kawałki, a te z kolei są wyrzucane poprzez lej wylotowy.



RODZAJE CIĘCIA

KOSTKI: Poprzez dobranie różnej kombinacji odstępów pomiędzy nożami krążkowymi oraz różnych głowic noży poprzecznych można uzyskać wiele różnorodnych rozmiarów kostek.

Noże krążkowe: 4,8 do 38,1 mm.

Noże poprzeczne: 3,2 do 76,2 mm.

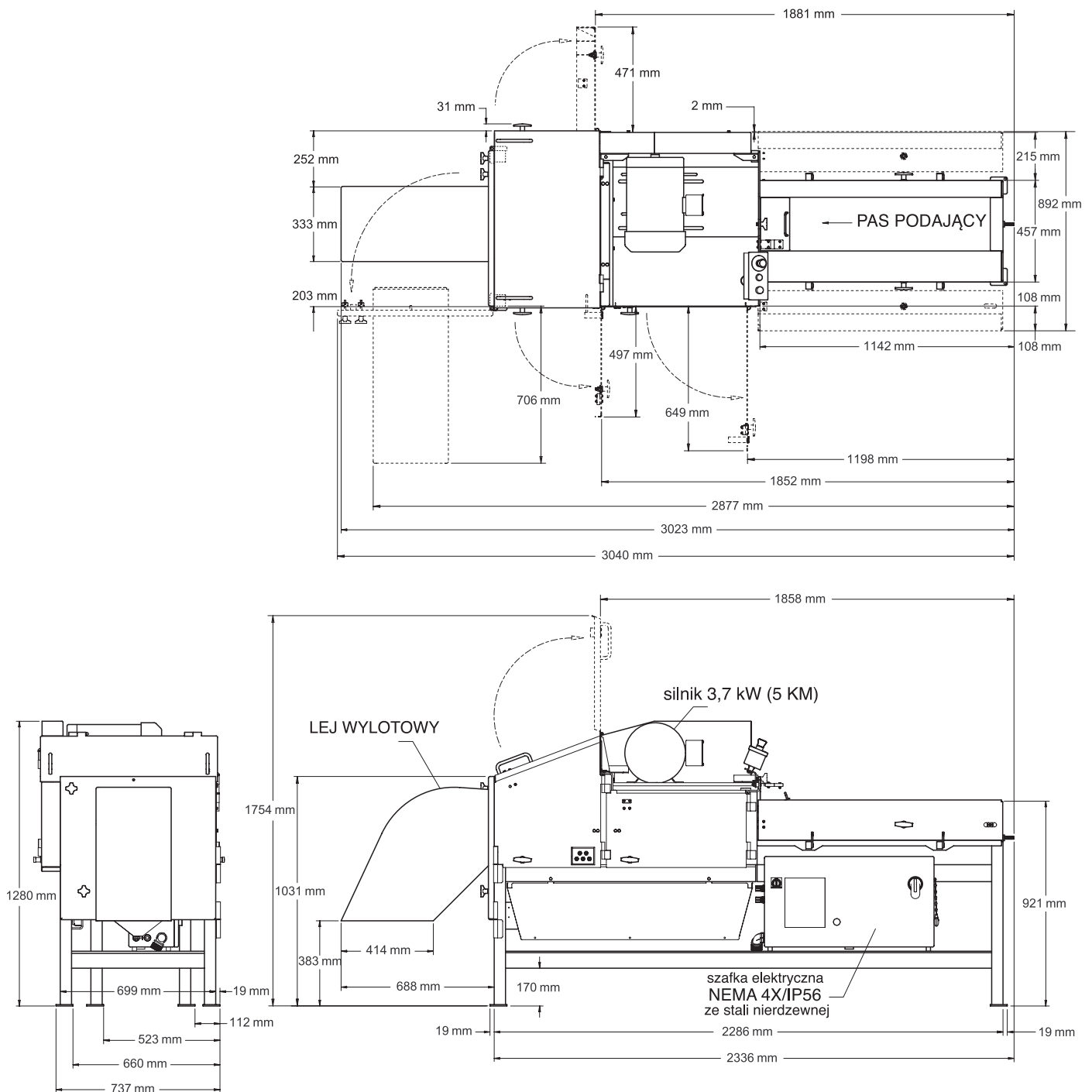
Przy zastosowaniu specjalnych przełożeń, dostępne są - oprócz standardowych rozmiarów - rozmiary kostek dochodzące do 144 mm.

PASKI: Krojenie na paski uzyskuje się poprzez zdjęcie głowicy noży poprzecznych z maszyny. Grubość i długość pasków będzie zależna od rozmiaru zadawanego surowca.

WŁÓKNA: Można uzyskać bardzo zróżnicowany stopień rozdrobnienia na włókna. Ze względu na wielką liczbę zmiennych czynników, zaleca się w celu otrzymania optymalnych wyników współpracę technologów z Urschel Laboratories lub ich oddziałem.

URSCHEL® Kostkownica Model M6

Rysunek wymiarowy



Bezpłatna próba krojenia produktu

Urschel International Polska Sp. z o.o. dysponuje w Górze Kalwarii halą prób wyposażoną w szereg maszyn umożliwiających przeprowadzenie prób krojenia i rozdrabniania Państwa produktów. Nasz doświadczony personel opracuje wyniki i doradzi dobranie maszyny najlepiej odpowiadającej Państwa potrzebom. Prosimy o kontakt telefoniczny lub pisemny w celu uzgodnienia terminu prób.

§ Patent USA nr 5129299. Zagraniczne patenty zgłoszone.

© Urschel jest zarejestrowanym znakiem handlowym Urschel Laboratories, Inc.

L 2096POL LIPIEC 2007



URSCHEL

INTERNATIONAL POLSKA Sp. z o.o.

ul. Kardynała Wyszyńskiego 13
05-530 Góra Kalwaria, woj. mazowieckie
tel. (022) 727 10 07, fax (022) 717 70 52
<http://www.urschel.com>
e-mail: poland@urschel.com

**Projektanci i producenci
precyzyjnego sprzętu do rozdrabniania**